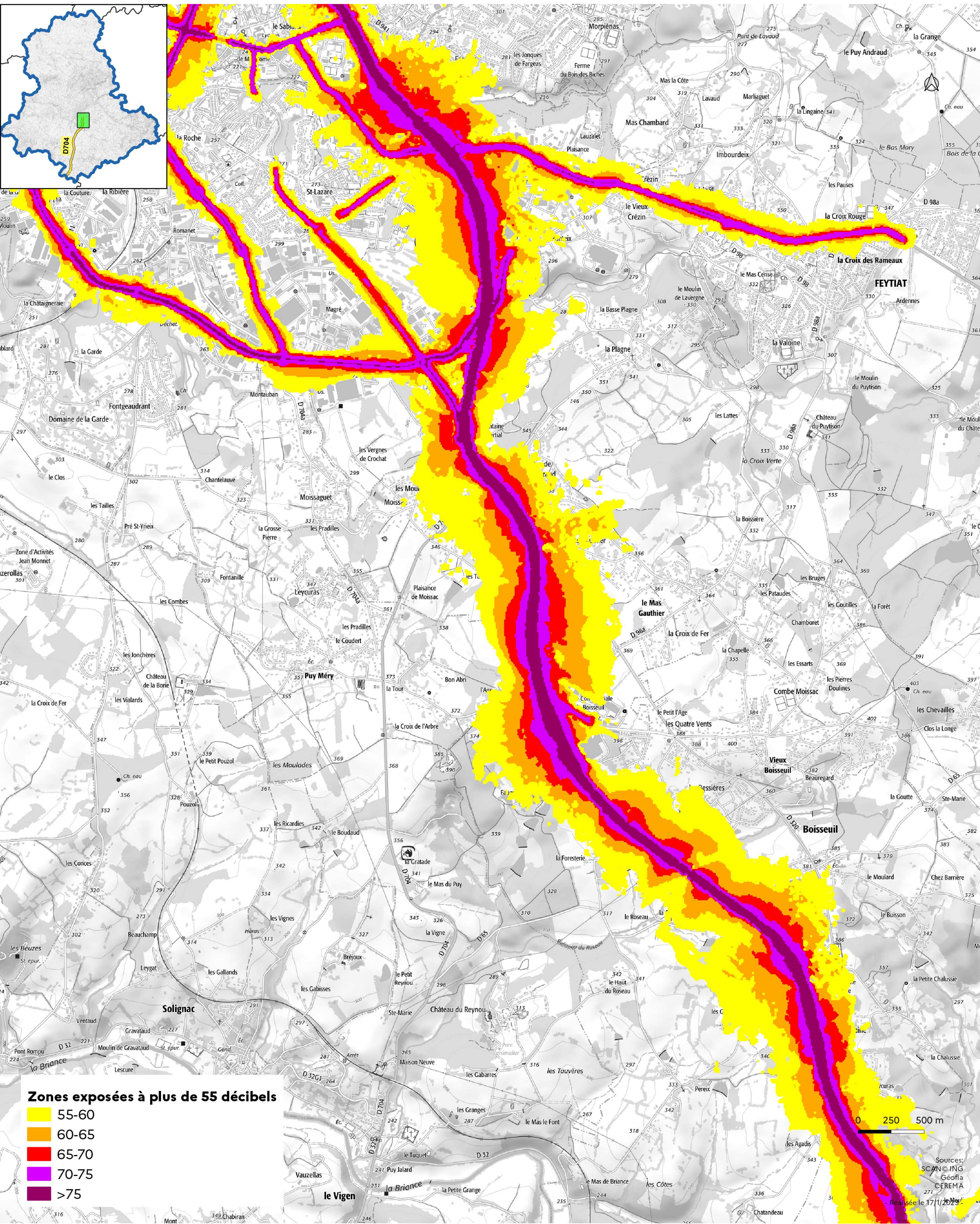


Cartes des zones exposées au bruit du réseau routier

- D704 (1) : carte de type a (indicateur Iden) -

Janvier 2023



Zones exposées à plus de 55 décibels

- 55-60
- 60-65
- 65-70
- 70-75
- >75

0 250 500 m

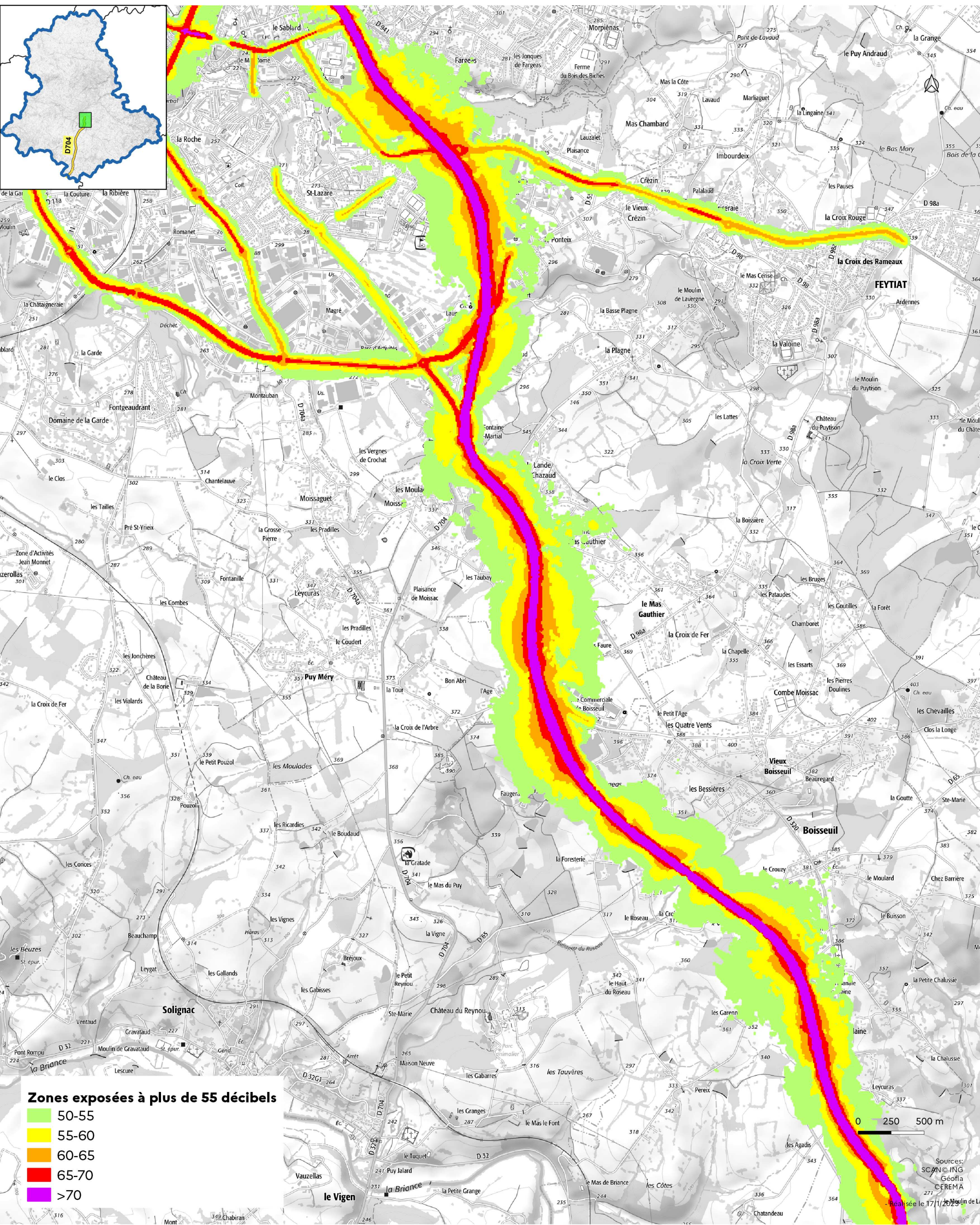
Sources:
SCANNING
Géofla
CEREMA

Realisé le 17/11/2023

Cartes des zones exposées au bruit du réseau routier

- D704 (1) : carte de type a (indicateur In) -

Janvier 2023



Zones exposées à plus de 55 décibels

- 50-55
- 55-60
- 60-65
- 65-70
- >70

0 250 500 m

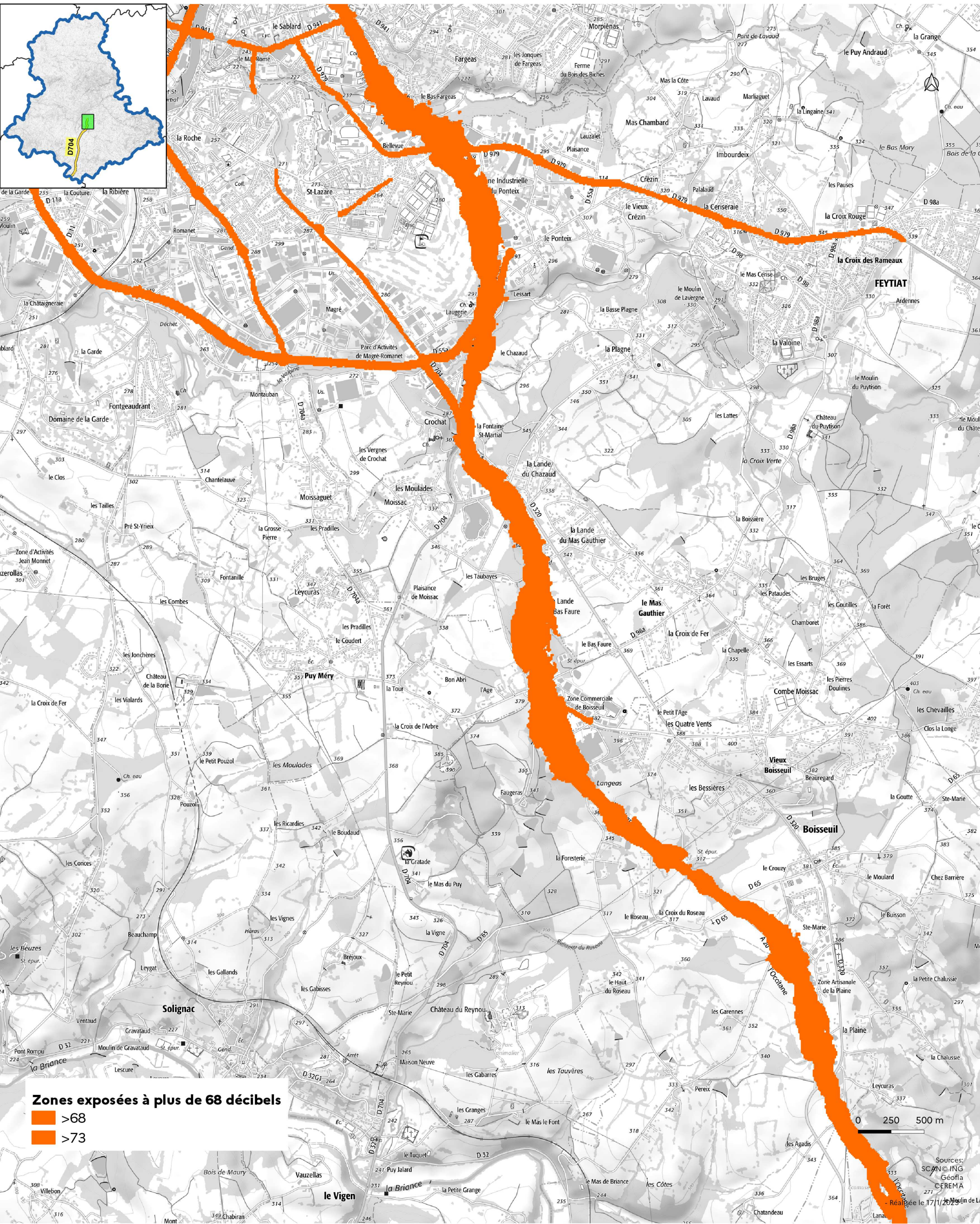
Sources:
 SCANOING
 Géofla
 CEREMA

Realisée le 17/11/2023

Cartes des zones exposées au bruit du réseau routier

- D704 (1) : carte de type c (indicateur Iden) -

Janvier 2023



Zones exposées à plus de 68 décibels
■ >68
■ >73

0 250 500 m

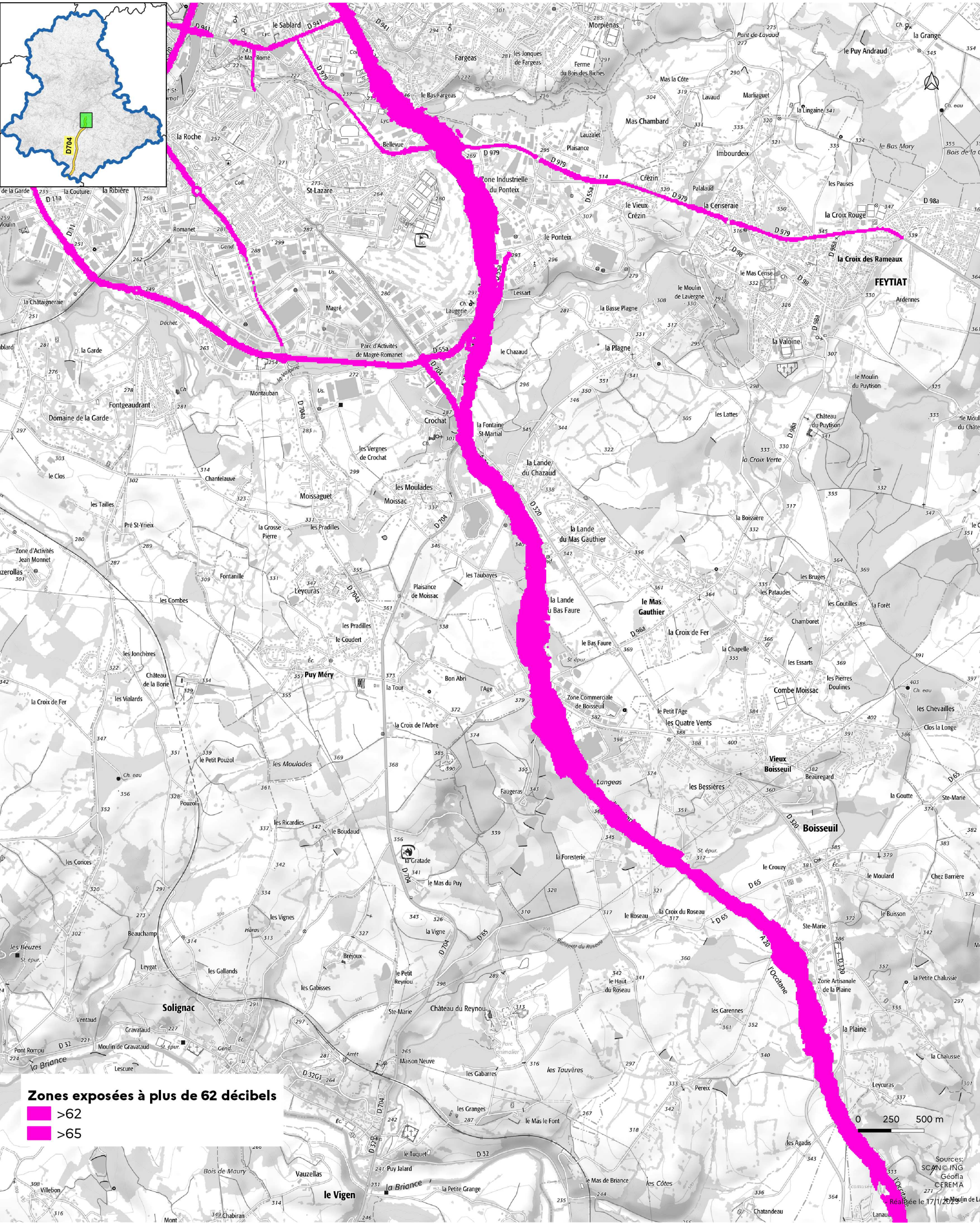
Sources:
SCANING
GéoFla
CEREMA

Révisé le 17/1/2023

Cartes des zones exposées au bruit du réseau routier

- D704 (1) : carte de type c (indicateur In) -

Janvier 2023



Zones exposées à plus de 62 décibels
■ >62
■ >65

0 250 500 m

Sources:
SCANING
GéoFla
CEREMA
Révisée le 17/11/2023