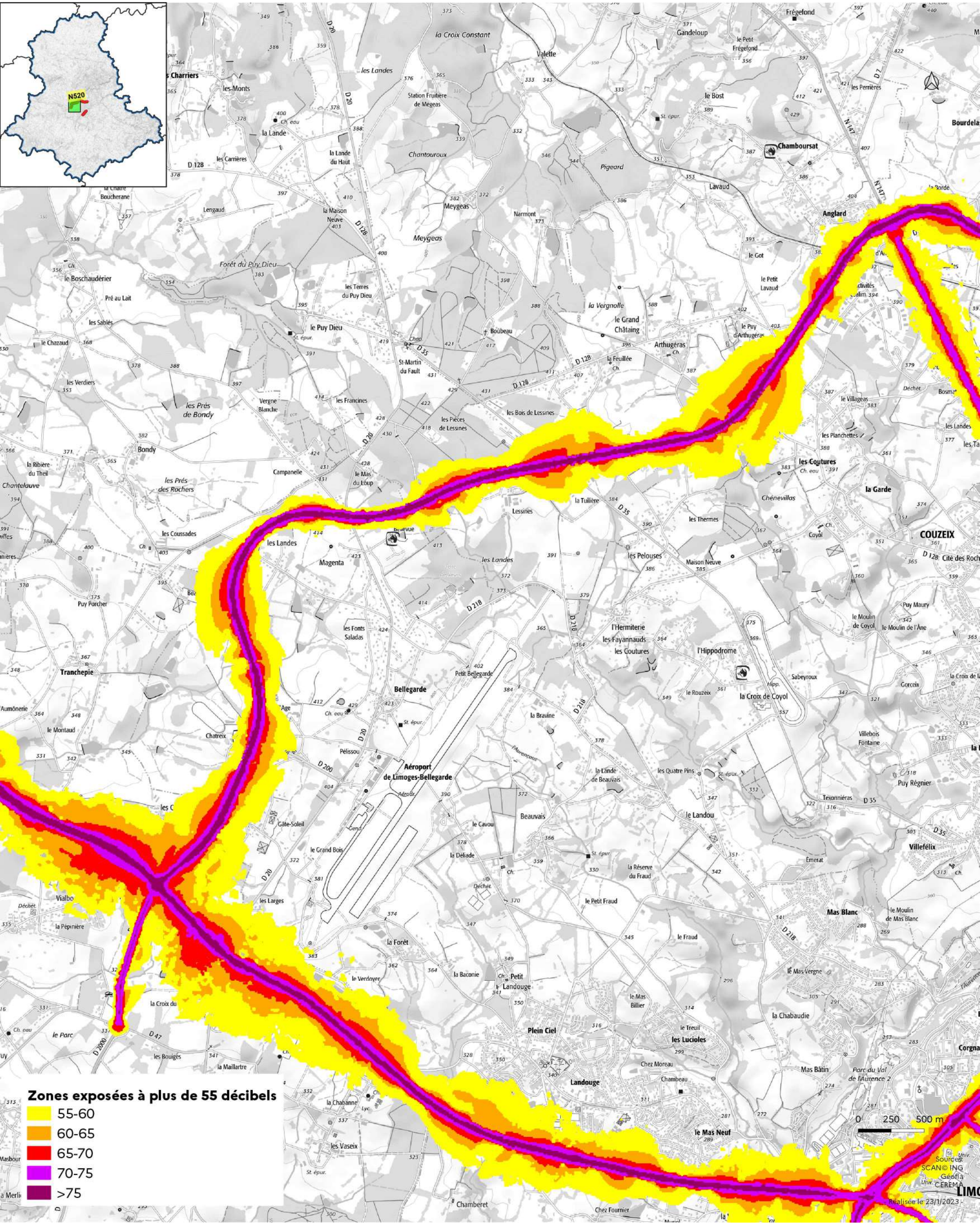


Cartes des zones exposées au bruit du réseau routier

DDT de la Haute-Vienne
/SIT/MCAT
Immeuble PASTEL
CS 43217
22 rue des Pénitents Blancs
87032 Limoges CEDEX

- N 520 (1) : carte de type a (indicateur Iden) -

Janvier 2023



Zones exposées à plus de 55 décibels

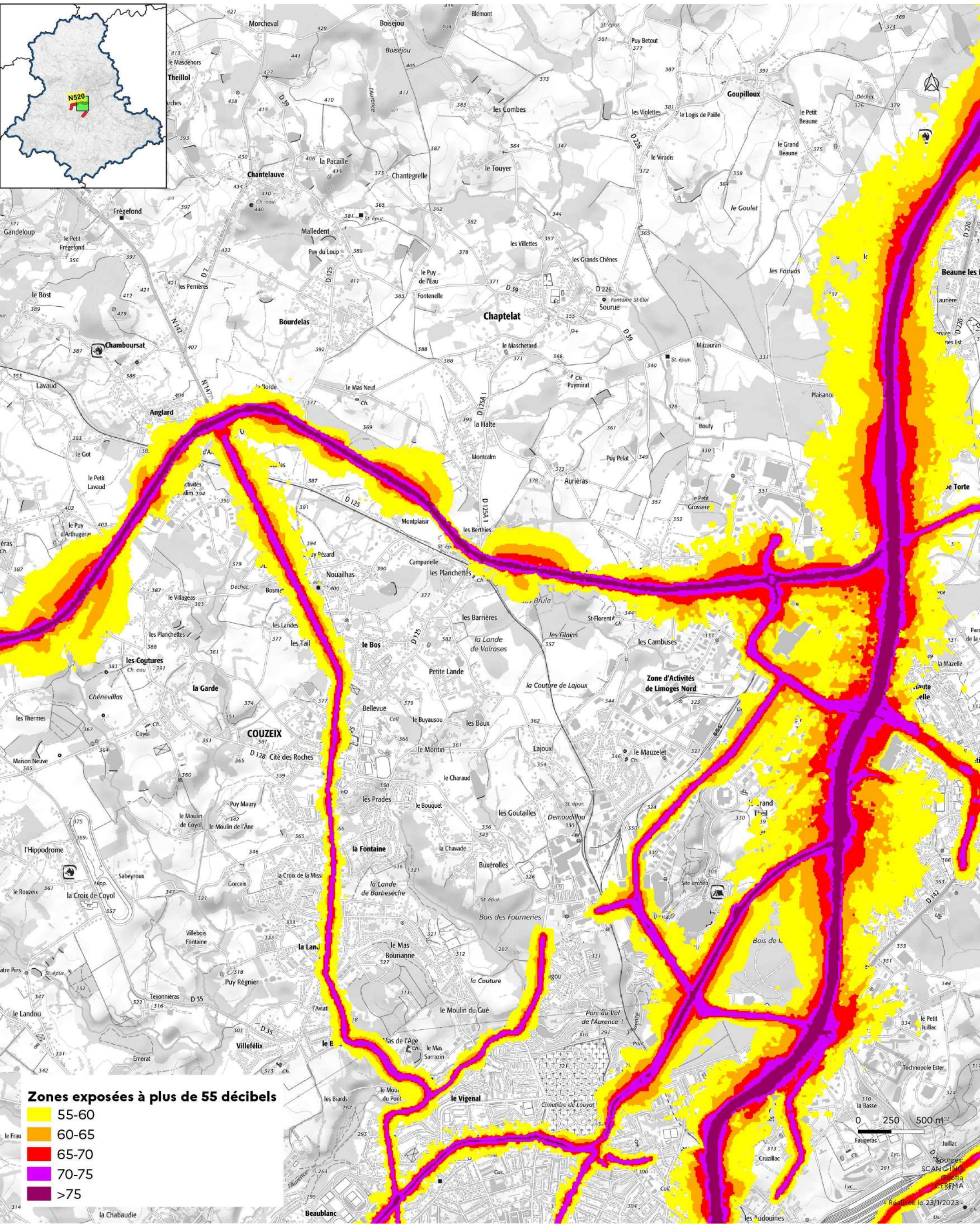
- 55-60
- 60-65
- 65-70
- 70-75
- >75

0 250 500 m

Cartes des zones exposées au bruit du réseau routier

- N 520 (2) : carte de type a (indicateur Iden) -

Janvier 2023



Zones exposées à plus de 55 décibels

- 55-60
- 60-65
- 65-70
- 70-75
- >75

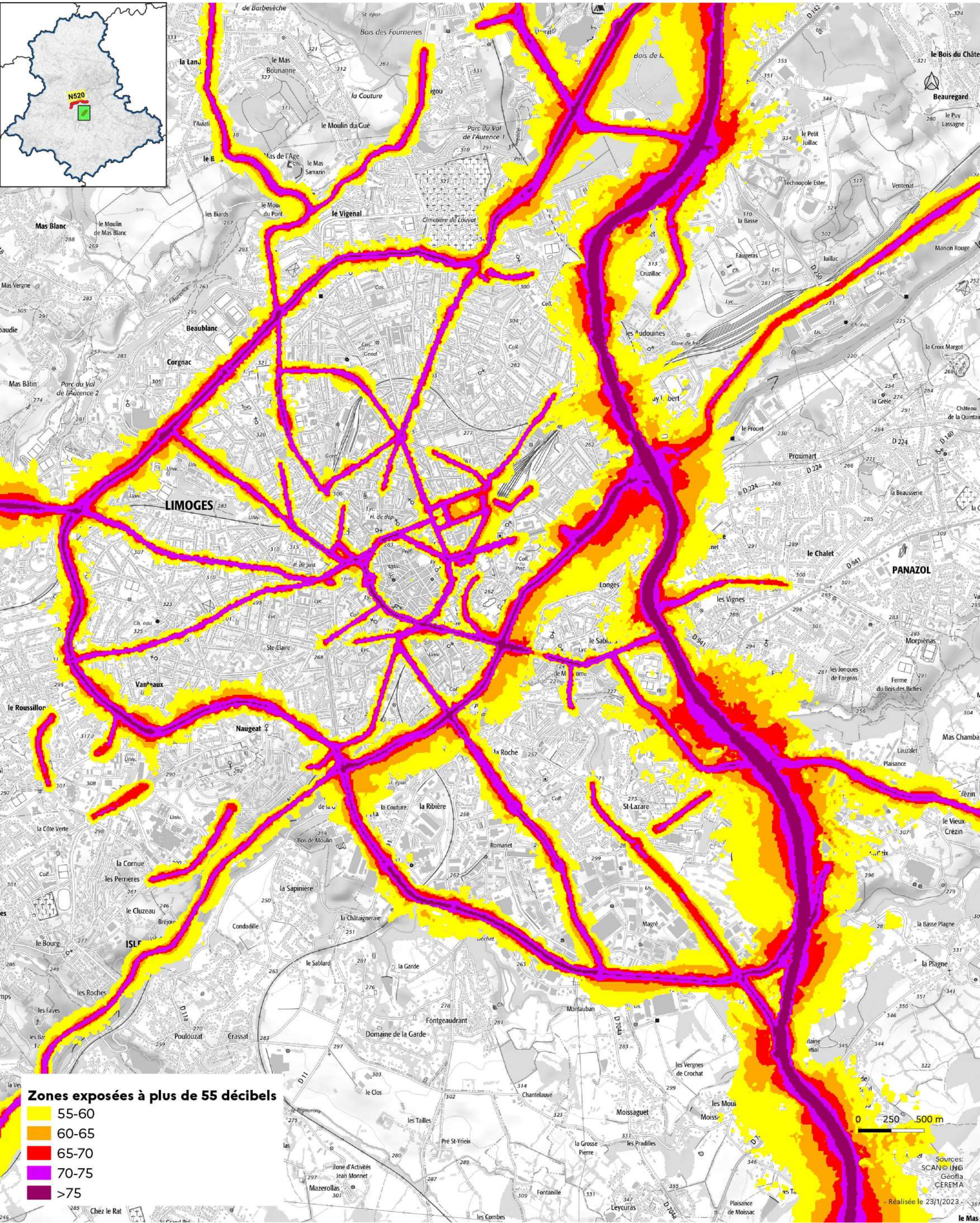
0 250 500 m

Technopole Ester
 la Basse
 Faugeras
 Juillac
 Bourges
 SCAN INC
 GONIA
 CEBEMA
 Révisé le 23/1/2023

Cartes des zones exposées au bruit du réseau routier

- N 520 (3) : carte de type a (indicateur Iden) -

Janvier 2023

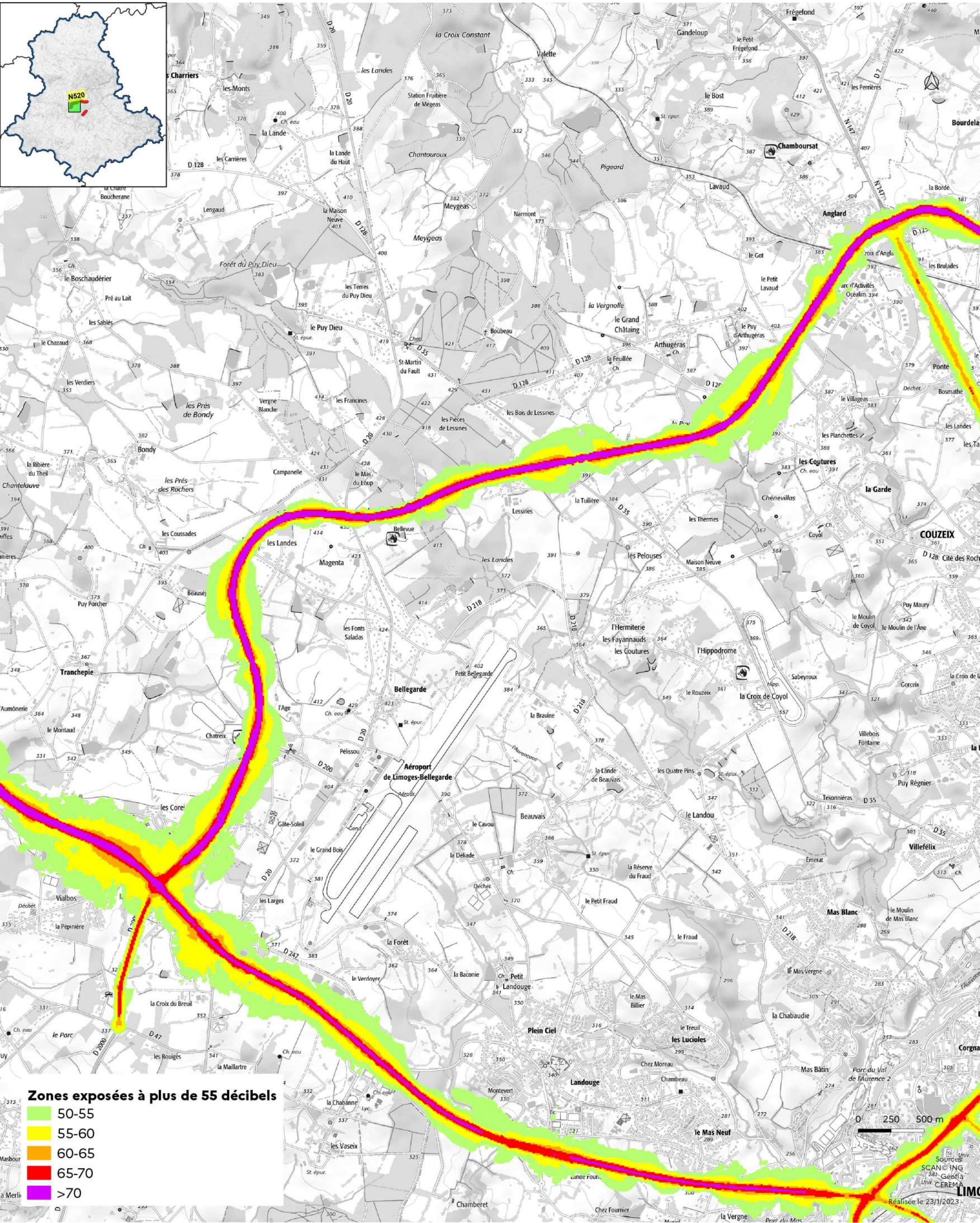


Cartes des zones exposées au bruit du réseau routier

DDT de la Haute-Vienne
/SIT/MCAT
Immeuble PASTEL
CS 43217
22 rue des Pénitents Blancs
87032 Limoges CEDEX

- N 520 (1) : carte de type a (indicateur In) -

Janvier 2023



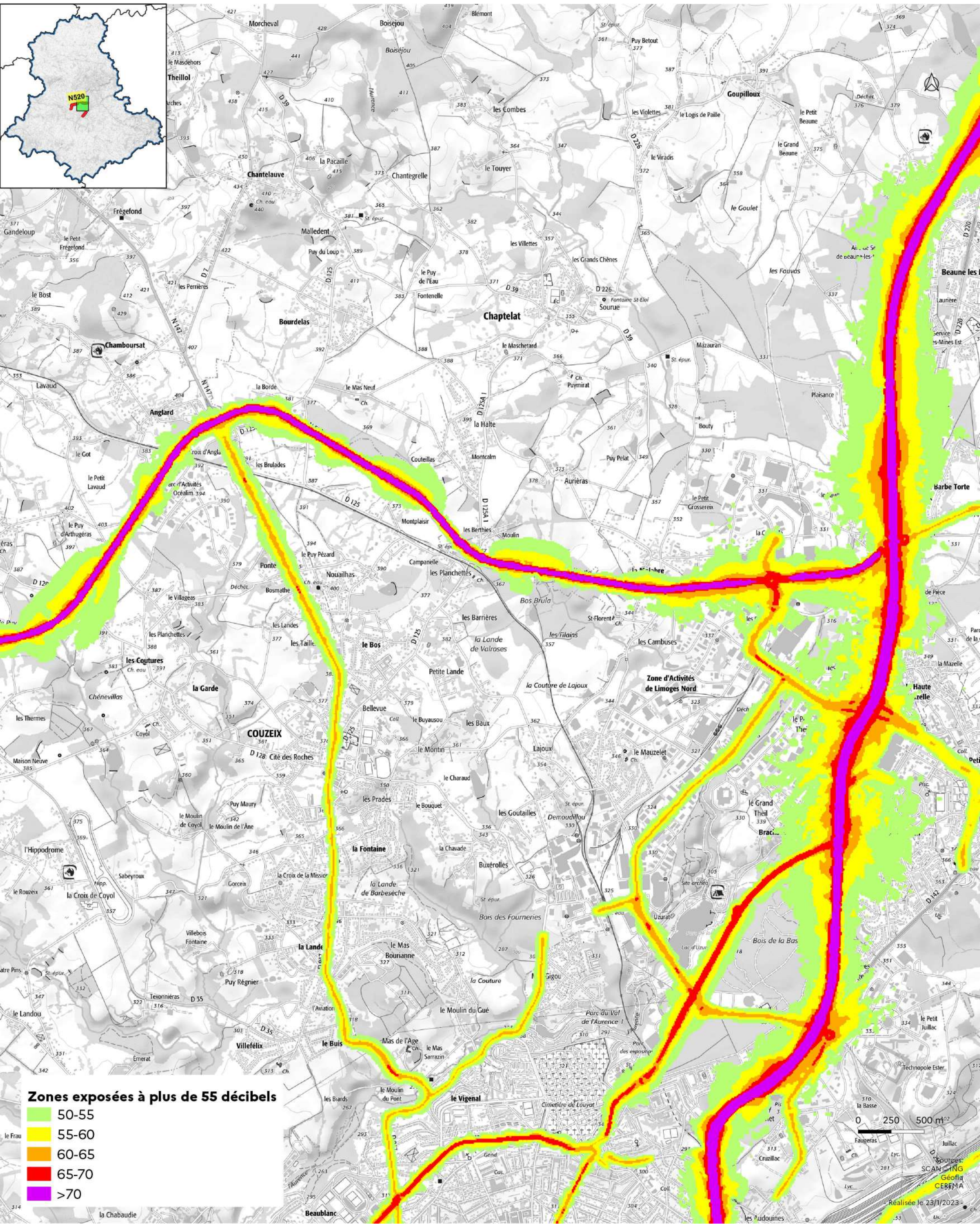
Zones exposées à plus de 55 décibels

- 50-55
- 55-60
- 60-65
- 65-70
- >70

Cartes des zones exposées au bruit du réseau routier

- N 520 (2) : carte de type a (indicateur In) -

Janvier 2023



Zones exposées à plus de 55 décibels

- 50-55
- 55-60
- 60-65
- 65-70
- >70

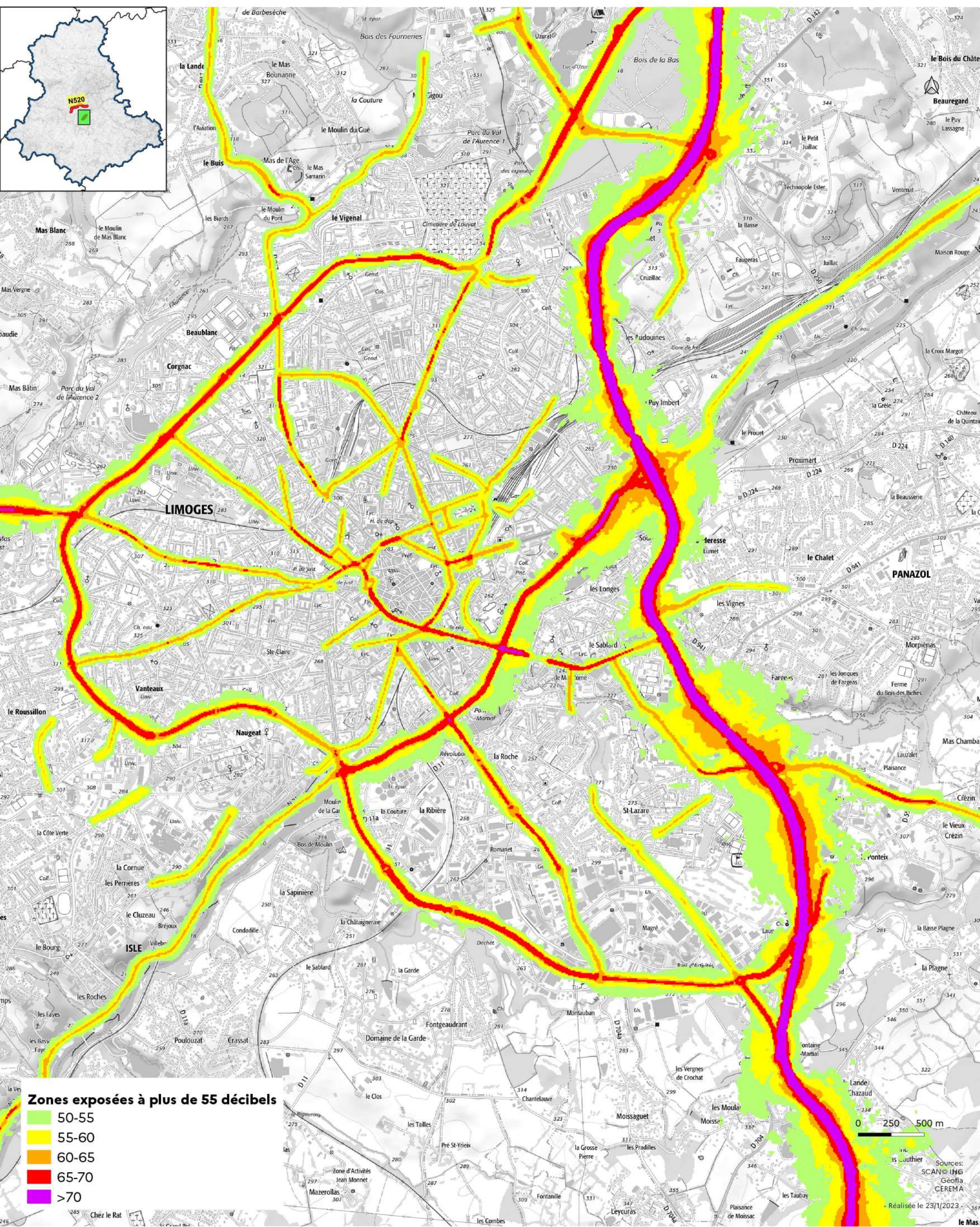
0 250 500 m

Réalisée le 23/1/2023

Cartes des zones exposées au bruit du réseau routier

- N 520 (3) : carte de type a (indicateur In) -

Janvier 2023

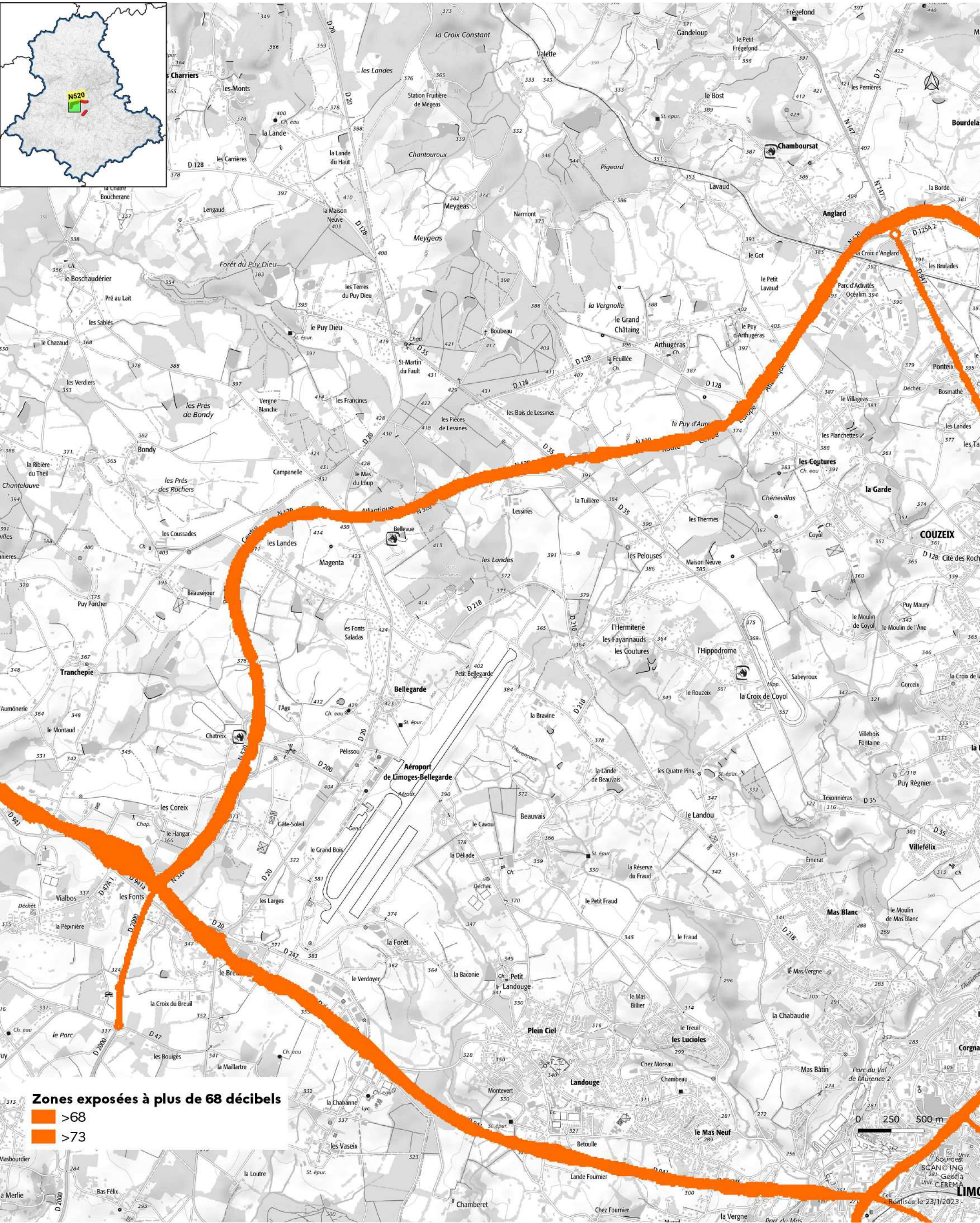


Cartes des zones exposées au bruit du réseau routier

DDT de la Haute-Vienne
/SIT/MCAT
Immeuble PASTEL
CS 43217
22 rue des Pénitents Blancs
87032 Limoges CEDEX

- N 520 (1) : carte de type c (indicateur Iden) -

Janvier 2023



Zones exposées à plus de 68 décibels

- >68
- >73

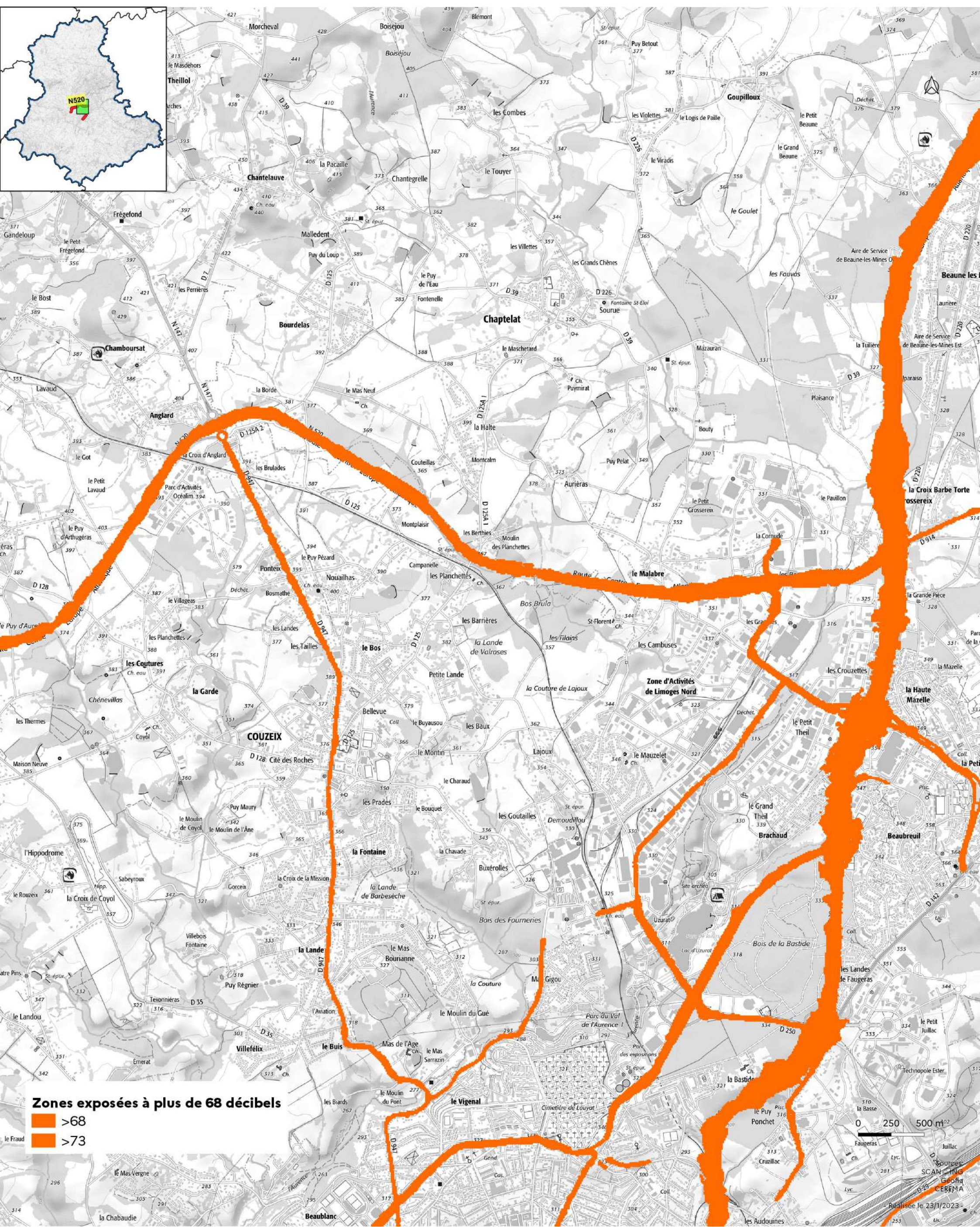
0 250 500 m

Source: SCANING
287 Géolia
Univ. CEREMA
LIMOGES
Révisé le 23/1/2023

Cartes des zones exposées au bruit du réseau routier

- N 520 (2) : carte de type c (indicateur Iden) -

Janvier 2023



Zones exposées à plus de 68 décibels
■ >68
■ >73

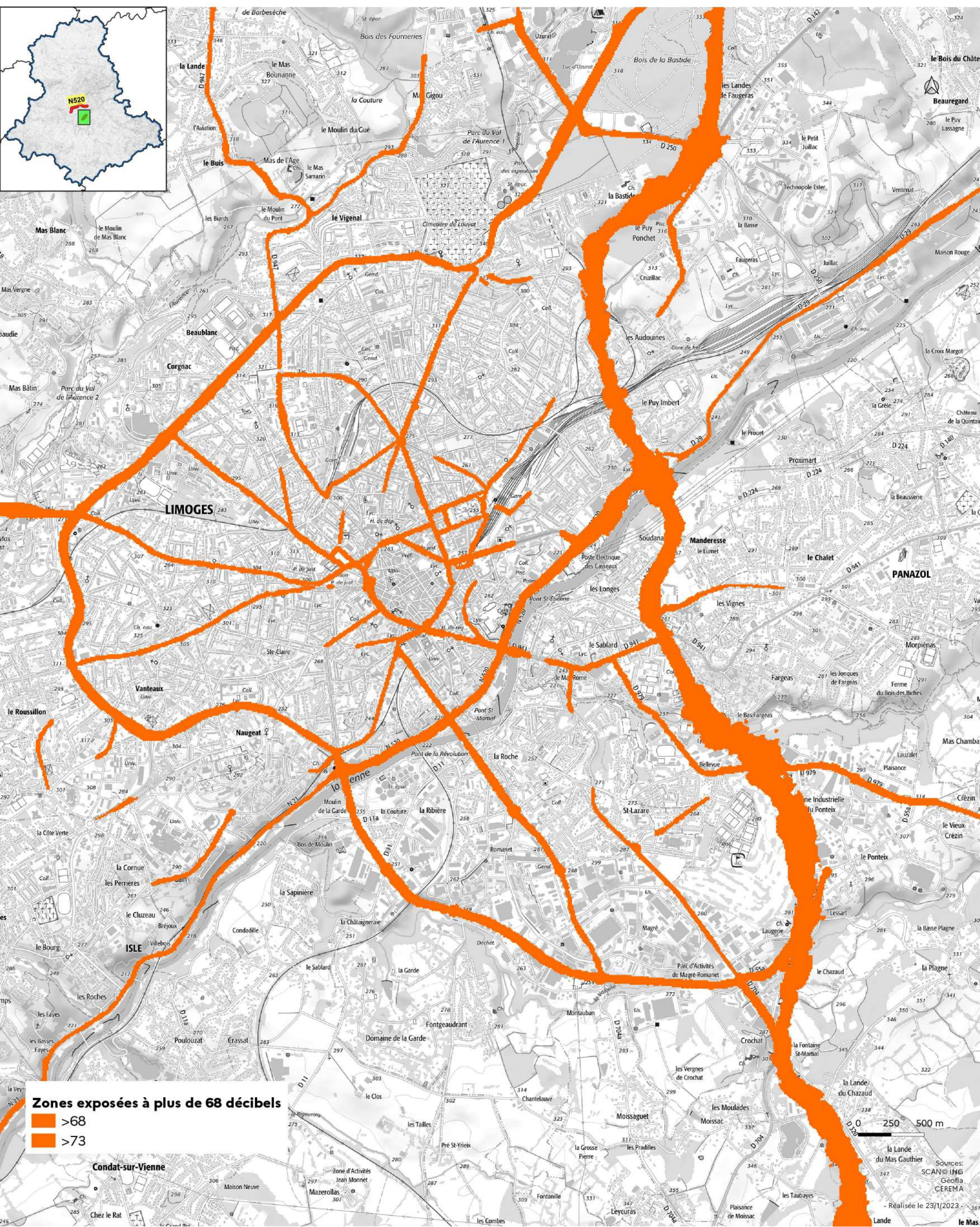
0 250 500 m

Cartes des zones exposées au bruit du réseau routier

DDT de la Haute-Vienne
/SIT/MCAT
Immeuble PASTEL
CS 43217
22 rue des Pénitents Blancs
87032 Limoges CEDEX

- N 520 (3) : carte de type c (indicateur Iden) -

Janvier 2023



Zones exposées à plus de 68 décibels
Orange line: >68
Thick orange line: >73

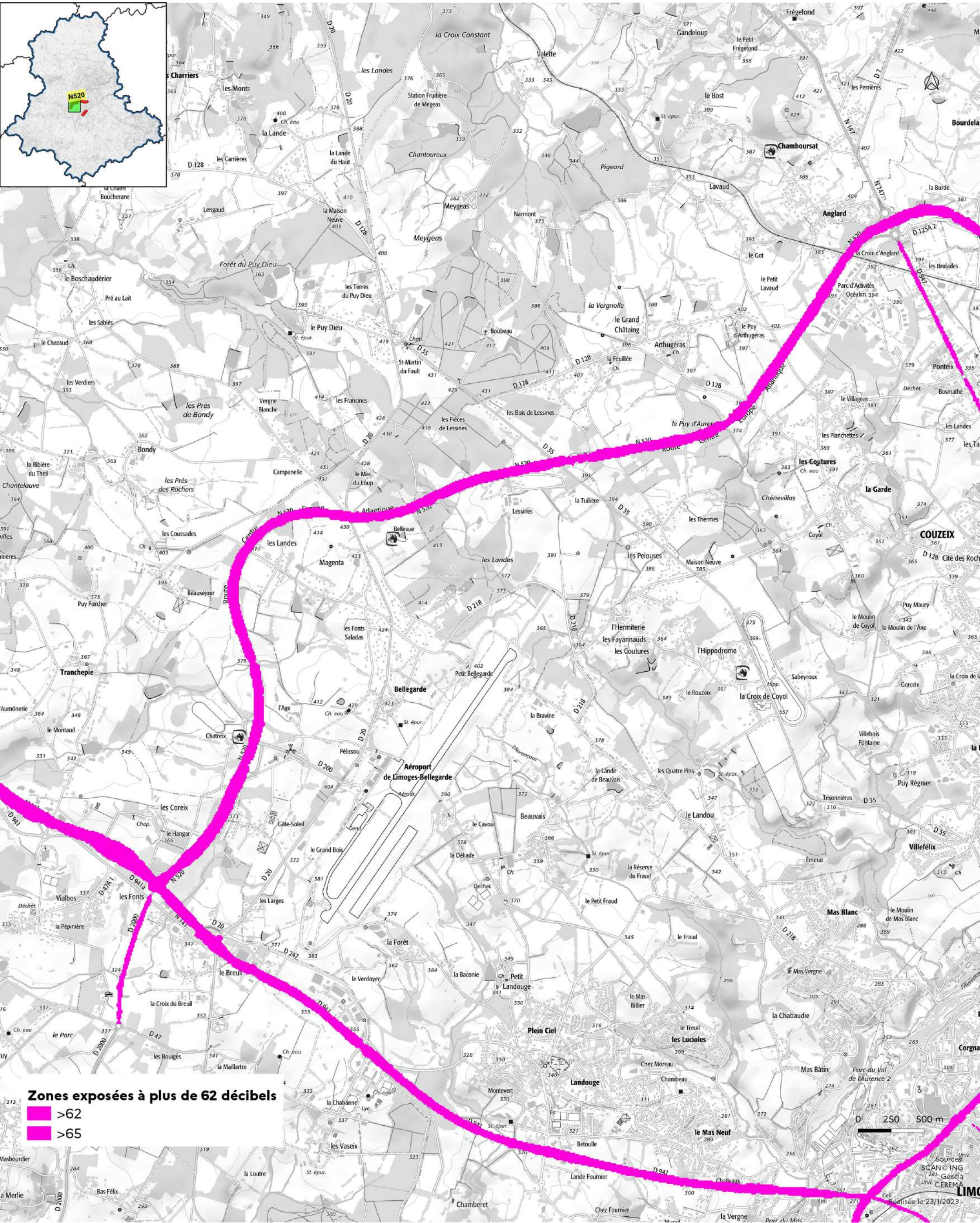
Sources: SCAN, IM6, Géofa, CEREMA
Réalisé le 23/1/2023



Cartes des zones exposées au bruit du réseau routier

- N 520 (1) : carte de type c (indicateur In) -

Janvier 2023



Zones exposées à plus de 62 décibels

- █ >62
- █ >65

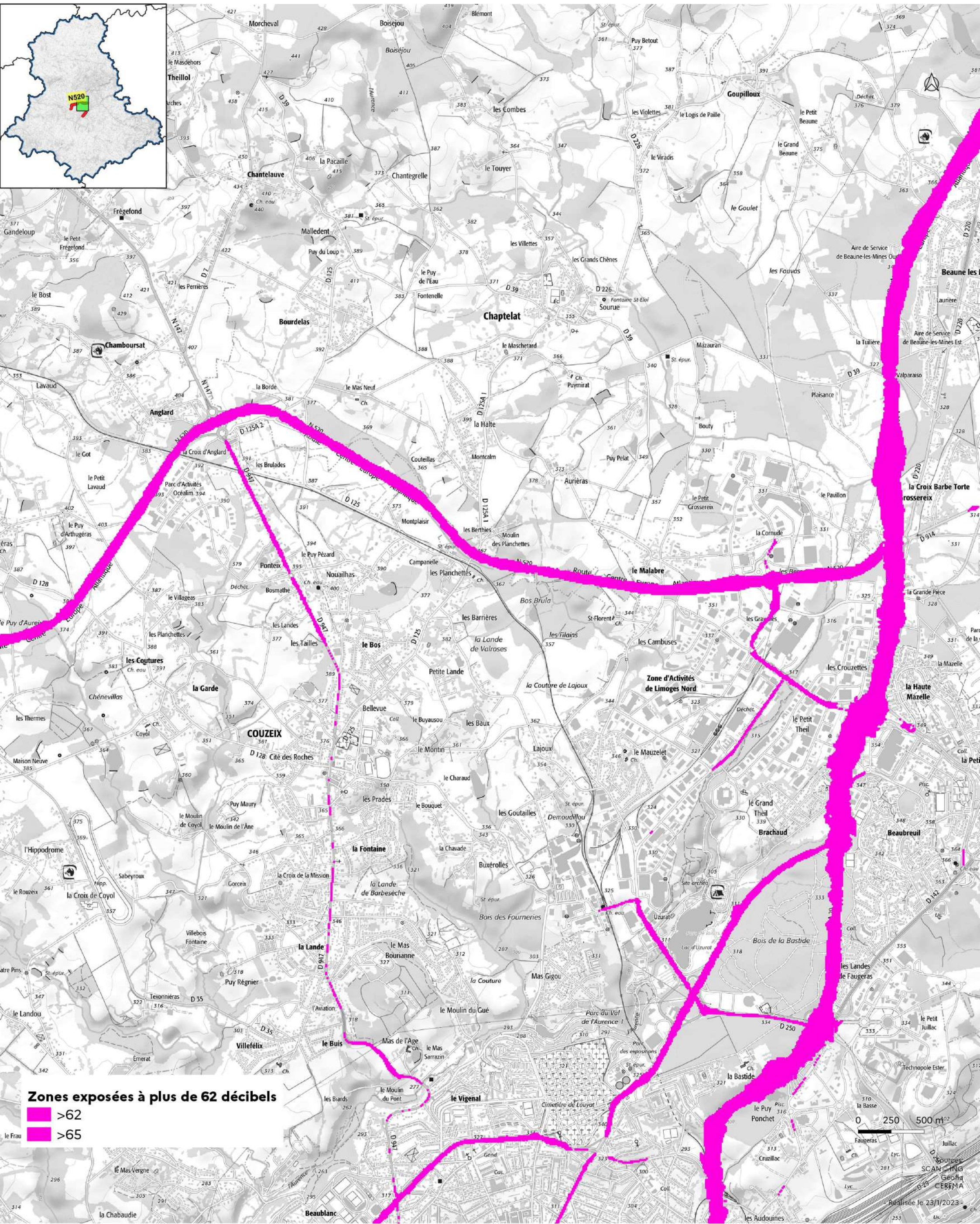
0 250 500 m

Source: SCANING
287 Géométrie
Univ. CEREMA
Révisé le 23/1/2023

Cartes des zones exposées au bruit du réseau routier

- N 520 (2) : carte de type c (indicateur In) -

Janvier 2023



Cartes des zones exposées au bruit du réseau routier

DDT de la Haute-Vienne
/SIT/MCAT
Immeuble PASTEL
CS 43217
22 rue des Pénitents Blancs
87032 Limoges CEDEX

- N 520 (3) : carte de type c (indicateur In) -

Janvier 2023

