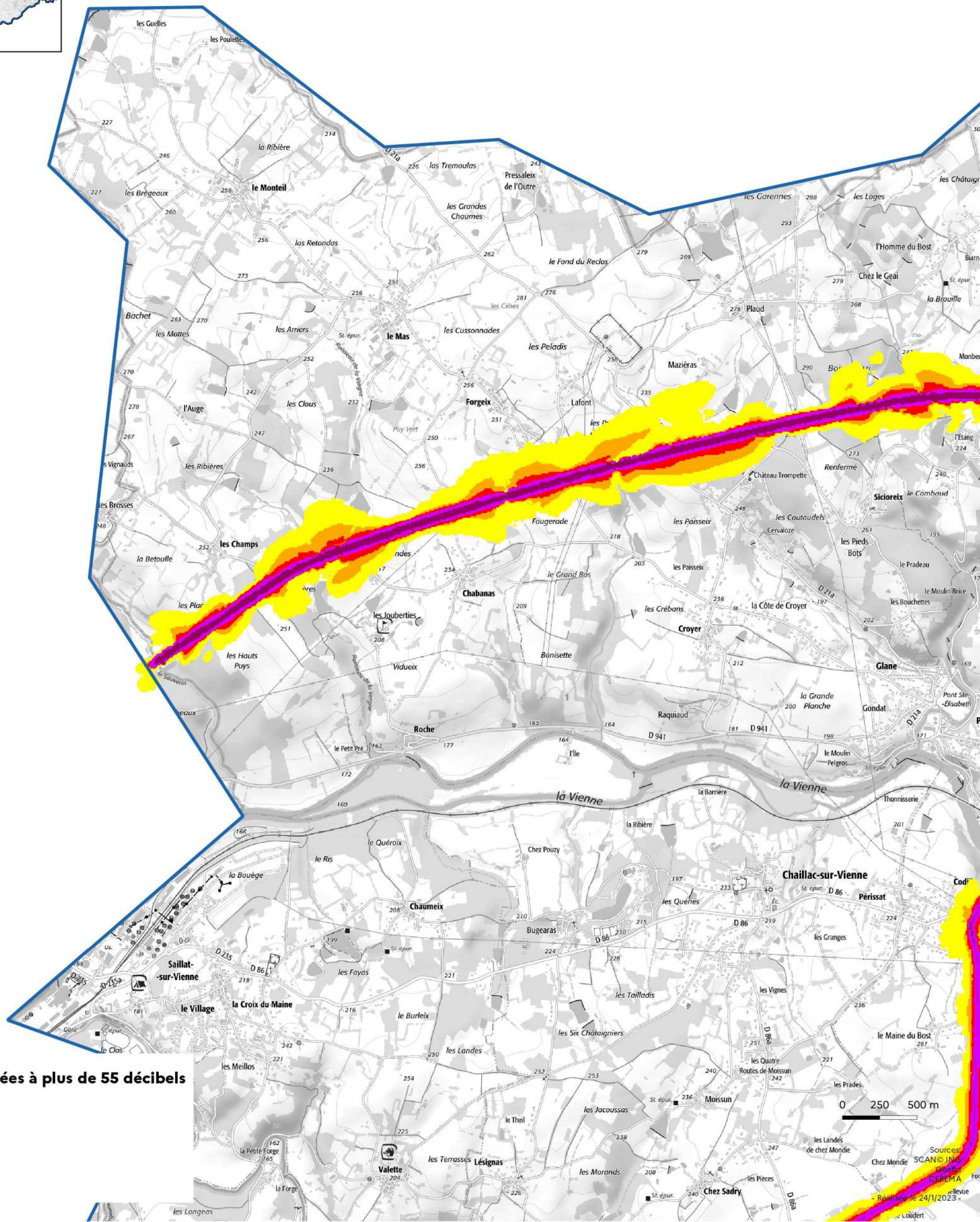
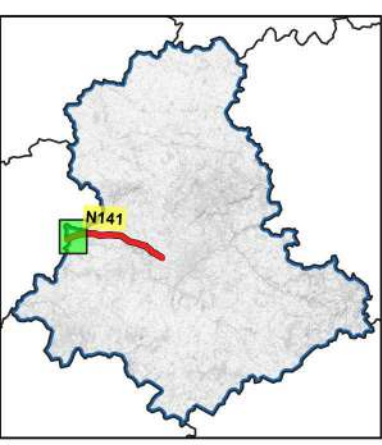


Cartes des zones exposées au bruit du réseau routier

- N 141 (1) : carte de type a (indicateur Iden) -

Janvier 2023



Zones exposées à plus de 55 décibels

- 55-60
- 60-65
- 65-70
- 70-75
- >75

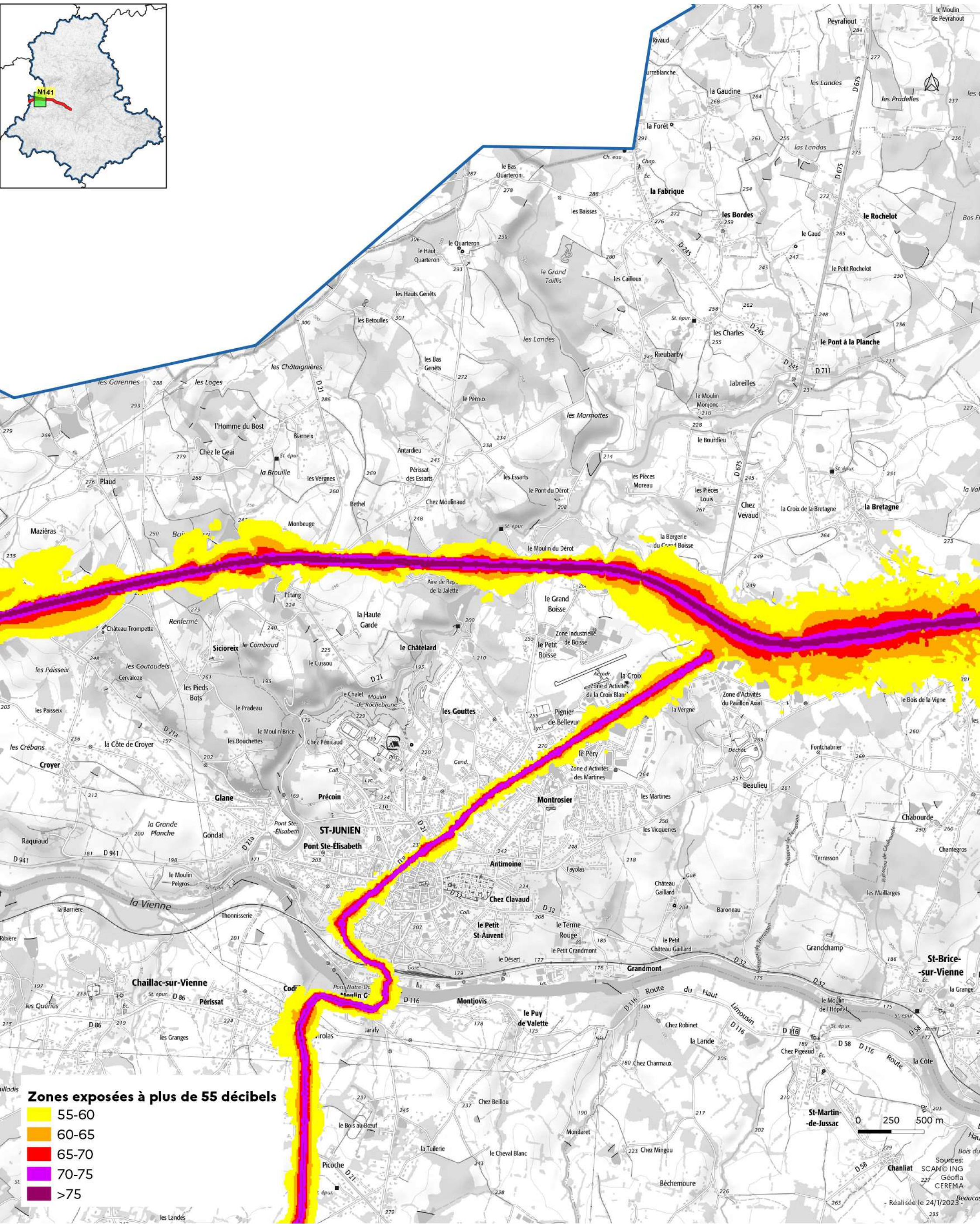
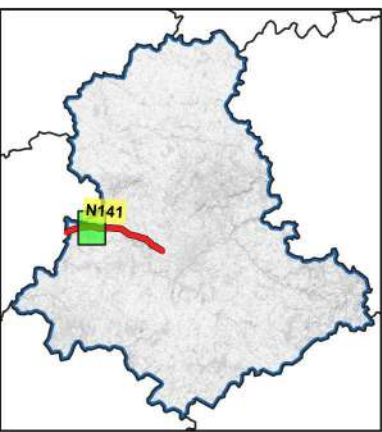
0 250 500 m

Sources:
 SCAN@INS
 Géoportail
 CEREMA
 Révisé le 24/1/2023

Cartes des zones exposées au bruit du réseau routier

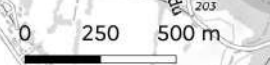
- N 141 (2) : carte de type a (indicateur Iden) -

Janvier 2023



Zones exposées à plus de 55 décibels

- 55-60
- 60-65
- 65-70
- 70-75
- >75



Sources: SCAN@ING
 Géofla
 CEREMA
 Réalisée le 24/1/2023

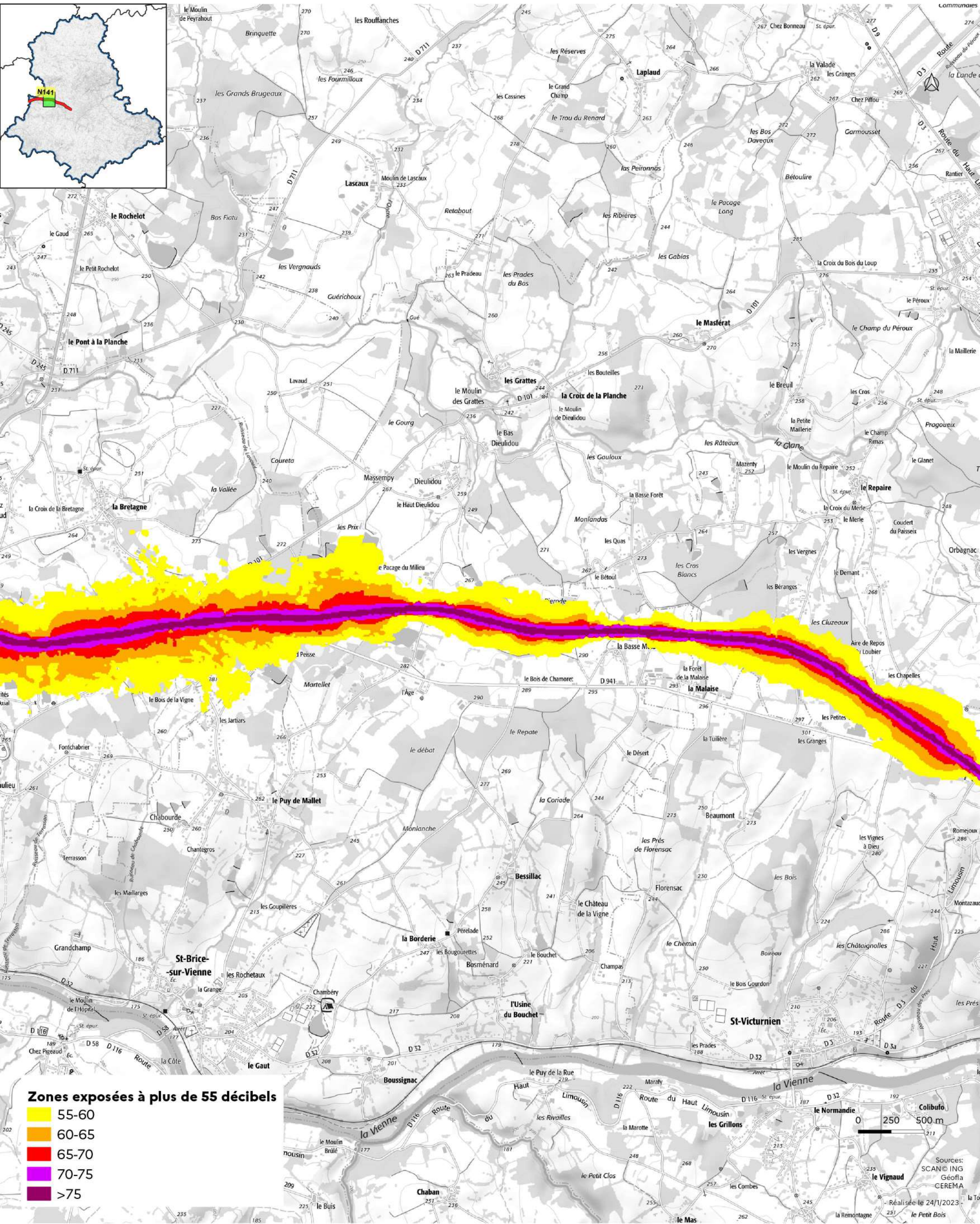
Cartes des zones exposées au bruit du réseau routier

DDT de la Haute-Vienne
/SIT/MCAT
Immeuble PASTEL
CS 43217
22 rue des Pénitents Blancs
87032 Limoges CEDEX

Liberté
Égalité
Fraternité

- N 141 (3) : carte de type a (indicateur Iden) -

Janvier 2023

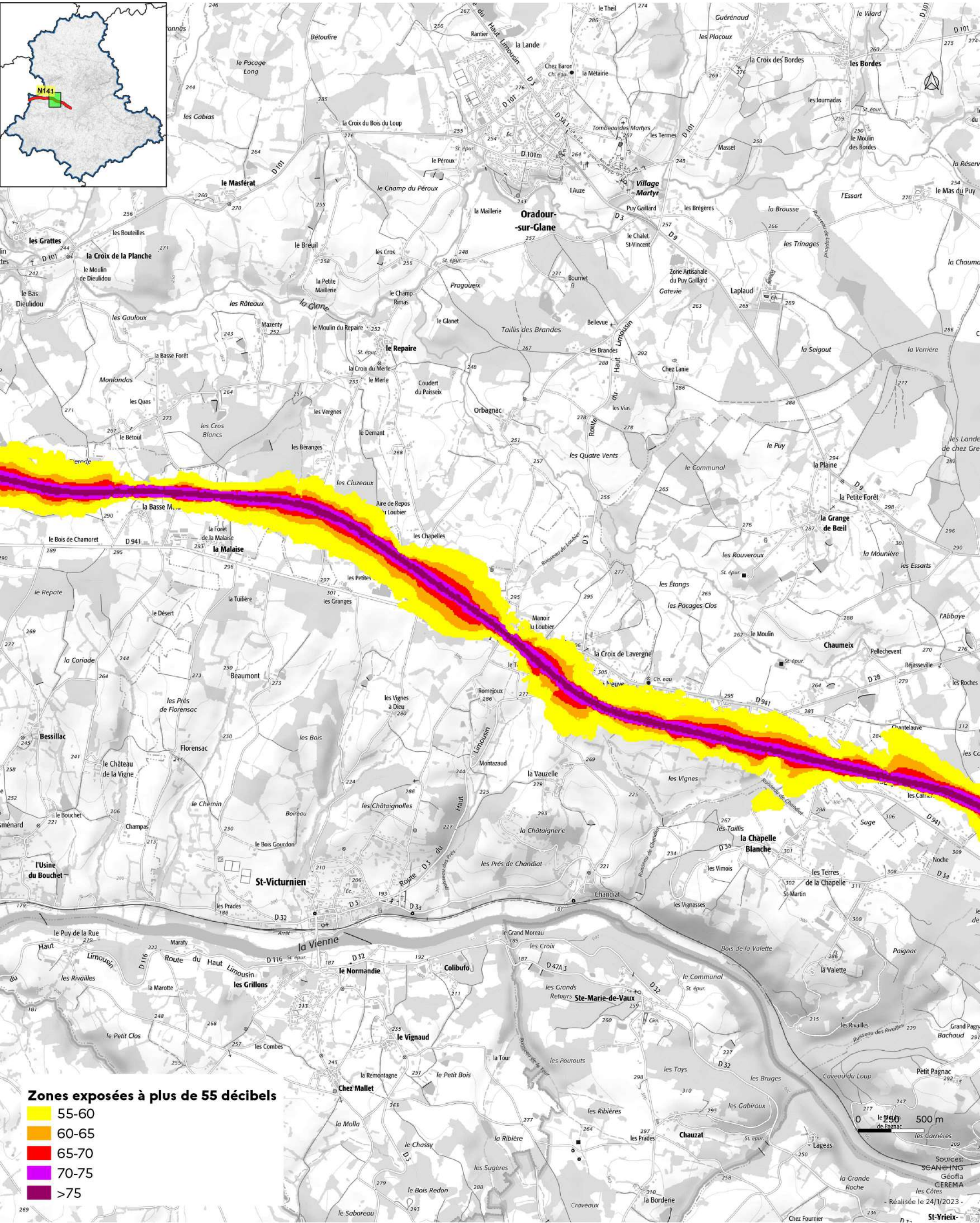
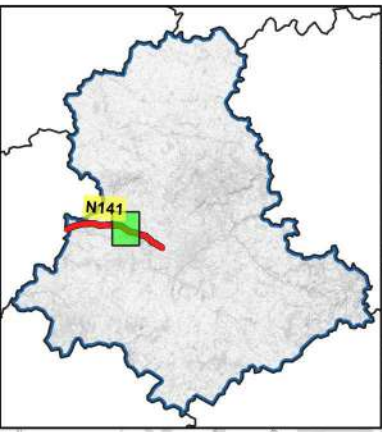


Cartes des zones exposées au bruit du réseau routier

DDT de la Haute-Vienne
/SIT/MCAT
Immeuble PASTEL
CS 43217
22 rue des Pénitents Blancs
87032 Limoges CEDEX

- N 141 (4) : carte de type a (indicateur Iden) -

Janvier 2023



Zones exposées à plus de 55 décibels

- 55-60
- 60-65
- 65-70
- 70-75
- >75

0 250 500 m

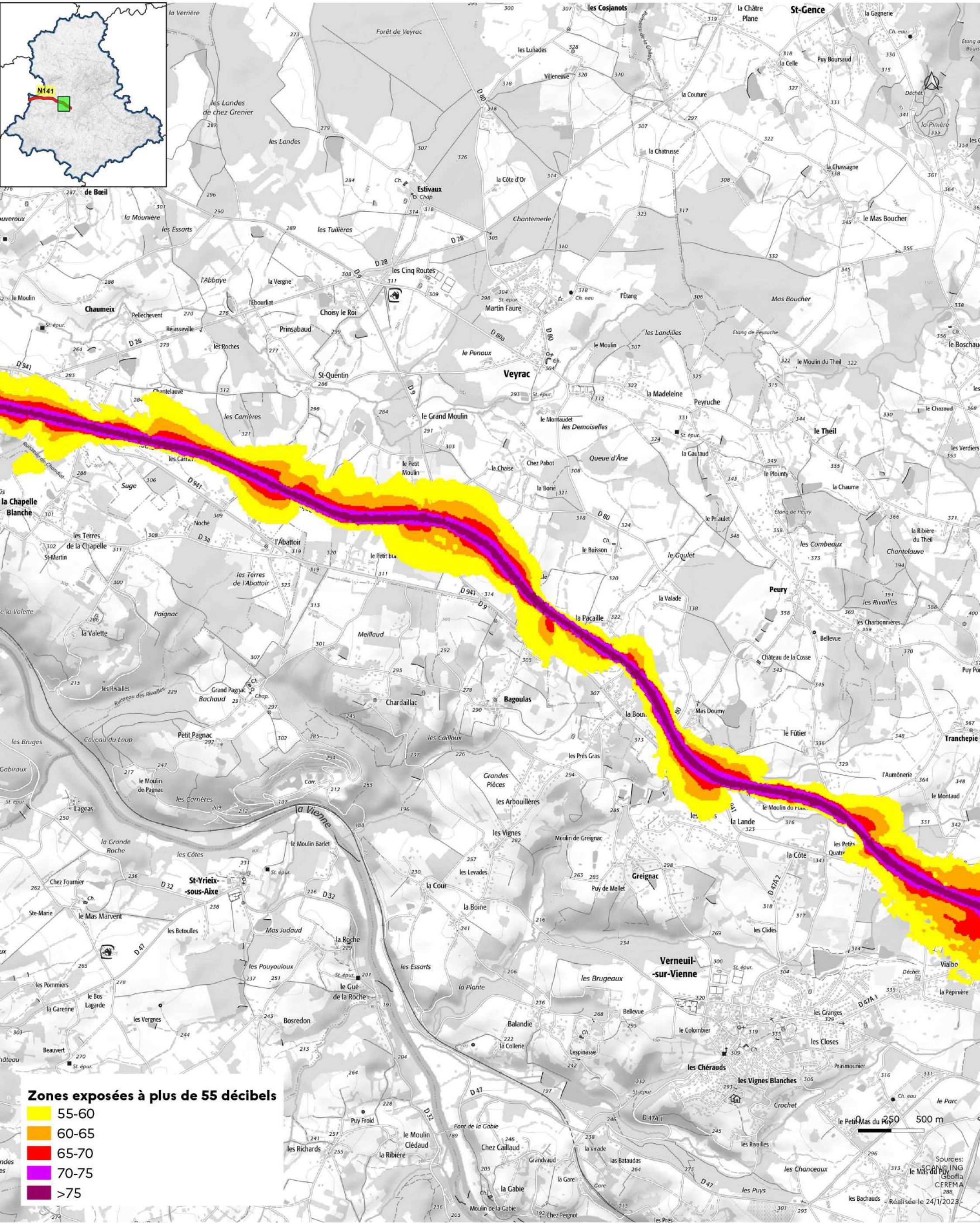
Sources: SCANO ING Géofla CEREMA
- Réalisée le 24/1/2023 -
St-Yrieix

Cartes des zones exposées au bruit du réseau routier

DDT de la Haute-Vienne
/SIT/MCAT
Immeuble PASTEL
CS 43217
22 rue des Pénitents Blancs
87032 Limoges CEDEX

- N 141 (5) : carte de type a (indicateur Iden) -

Janvier 2023

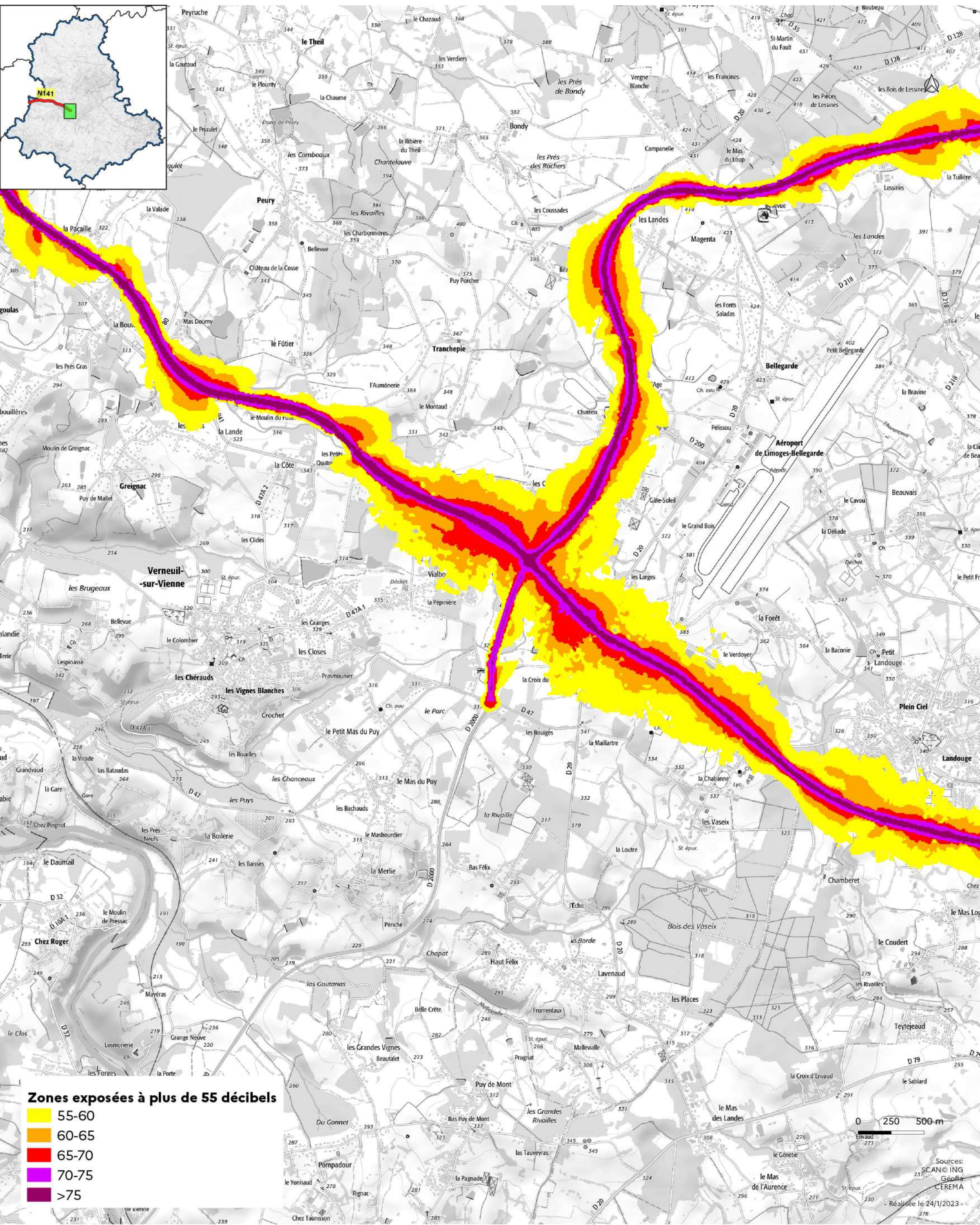


Cartes des zones exposées au bruit du réseau routier

DDT de la Haute-Vienne
/SIT/MCAT
Immeuble PASTEL
CS 43217
22 rue des Pénitents Blancs
87032 Limoges CEDEX

- N 141 (6) : carte de type a (indicateur Iden) -

Janvier 2023





**PRÉFÈTE
DE LA HAUTE-VIENNE**

Liberté
Égalité
Fraternité

- Département de la Haute-Vienne -

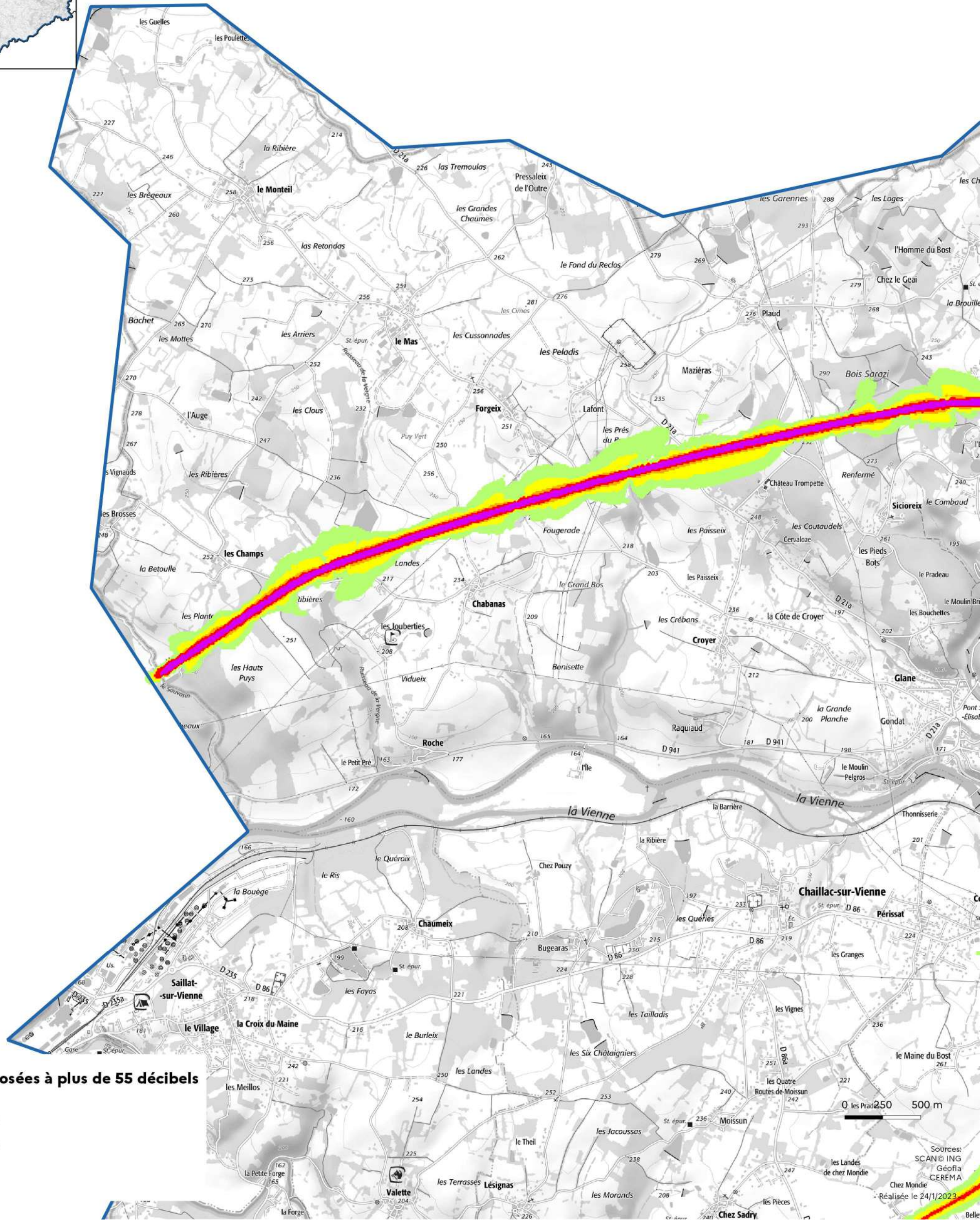
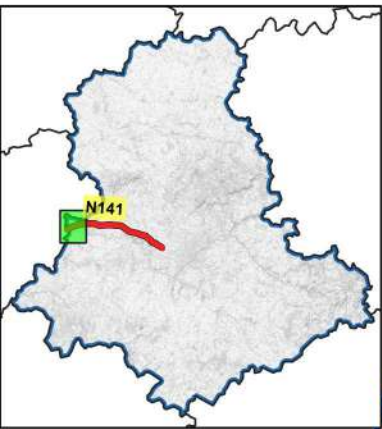
Direction
Départementale des
Territoires

DDT de la Haute-Vienne
/SIT/MCAT
Immeuble PASTEL
CS 43217
22 rue des Pénitents Blancs
87032 Limoges CEDEX

Cartes des zones exposées au bruit du réseau routier

- N 141 (1) : carte de type a (indicateur In) -

Janvier 2023



Zones exposées à plus de 55 décibels

- 50-55
- 55-60
- 60-65
- 65-70
- >70

0 250 500 m

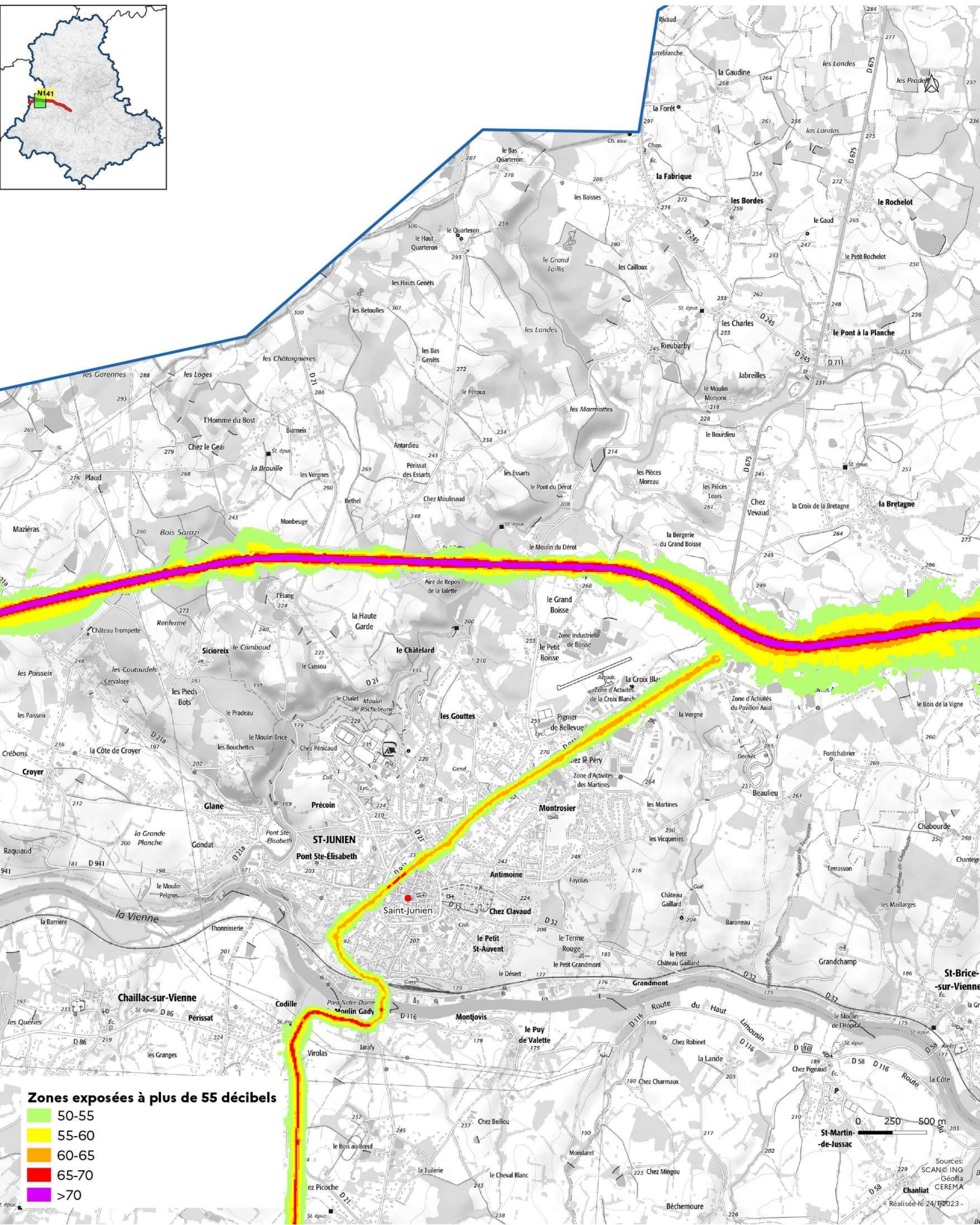
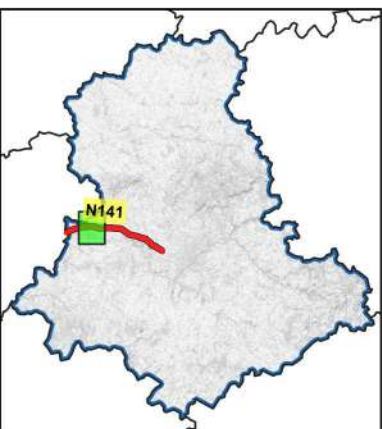
Sources:
SCAN© ING
Géofla
CEREMA

Réalisée le 24/1/2023

Cartes des zones exposées au bruit du réseau routier

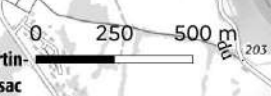
- N 141 (2) : carte de type a (indicateur In) -

Janvier 2023



Zones exposées à plus de 55 décibels

- 50-55
- 55-60
- 60-65
- 65-70
- >70



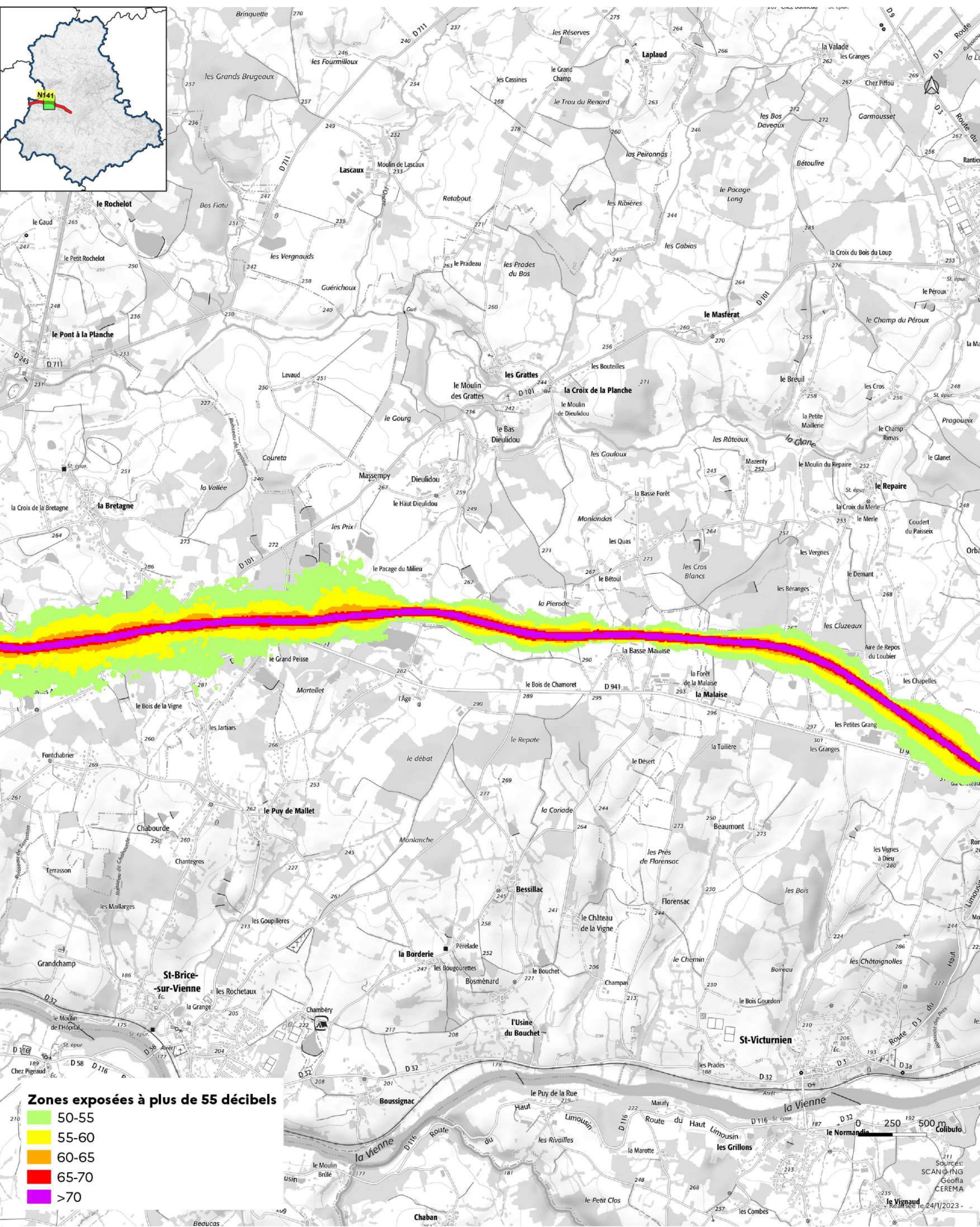
Sources:
SCAN@ING
GéoFla
CEREMA
Réalisée le 24/1/2023

Cartes des zones exposées au bruit du réseau routier

DDT de la Haute-Vienne
 /SIT/MCAT
 Immeuble PASTEL
 CS 43217
 22 rue des Pénitents Blancs
 87032 Limoges CEDEX

- N 141 (3) : carte de type a (indicateur In) -

Janvier 2023

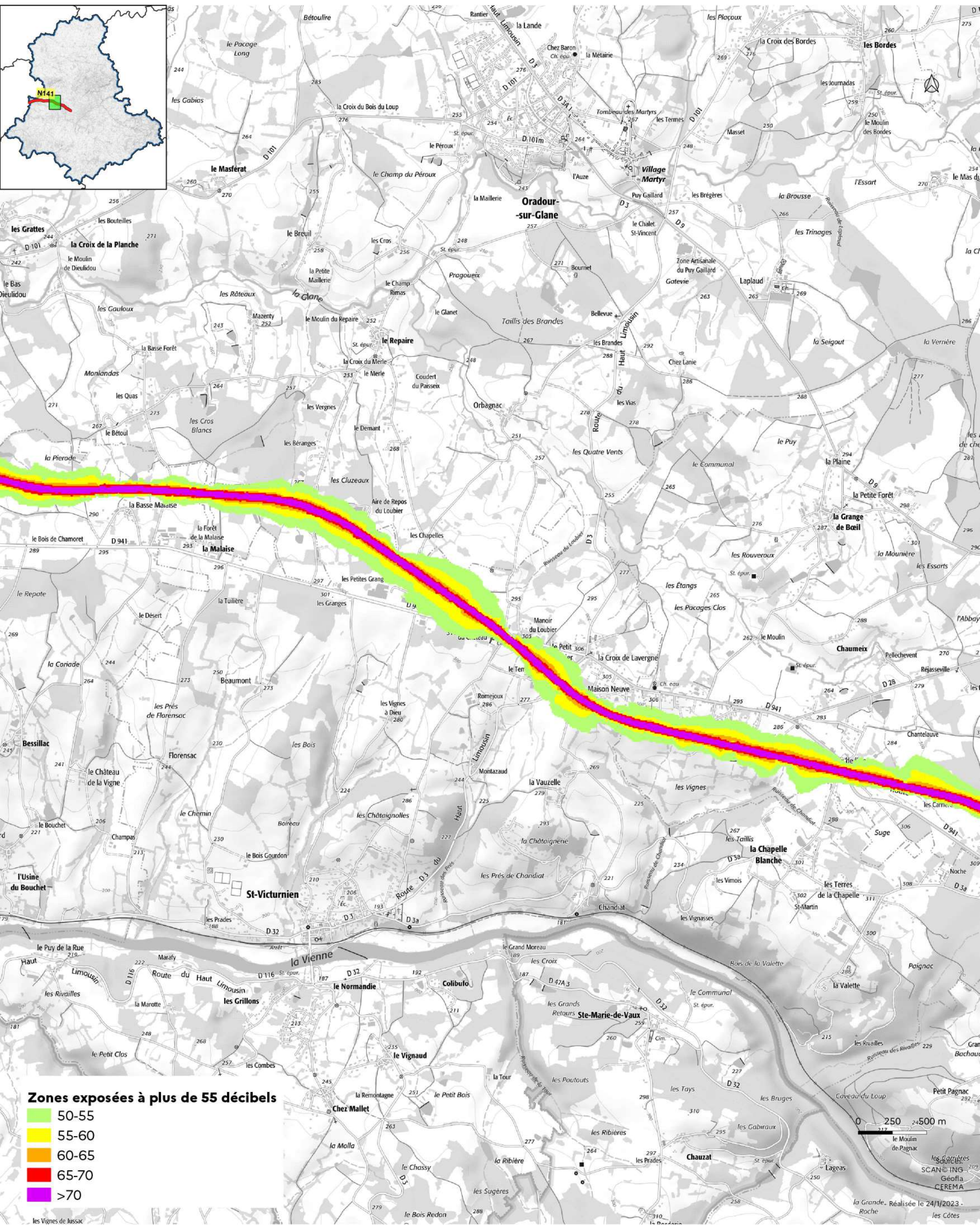




Cartes des zones exposées au bruit du réseau routier

- N 141 (4) : carte de type a (indicateur ln) -

Janvier 2023



Zones exposées à plus de 55 décibels

- 50-55
- 55-60
- 60-65
- 65-70
- >70

0 250 500 m

0 250 500 m

la Grande-Roche. Réalisée le 24/1/2023 - les Côtes



**PRÉFÈTE
DE LA HAUTE-VIENNE**

Liberté
Égalité
Fraternité

- Département de la Haute-Vienne -

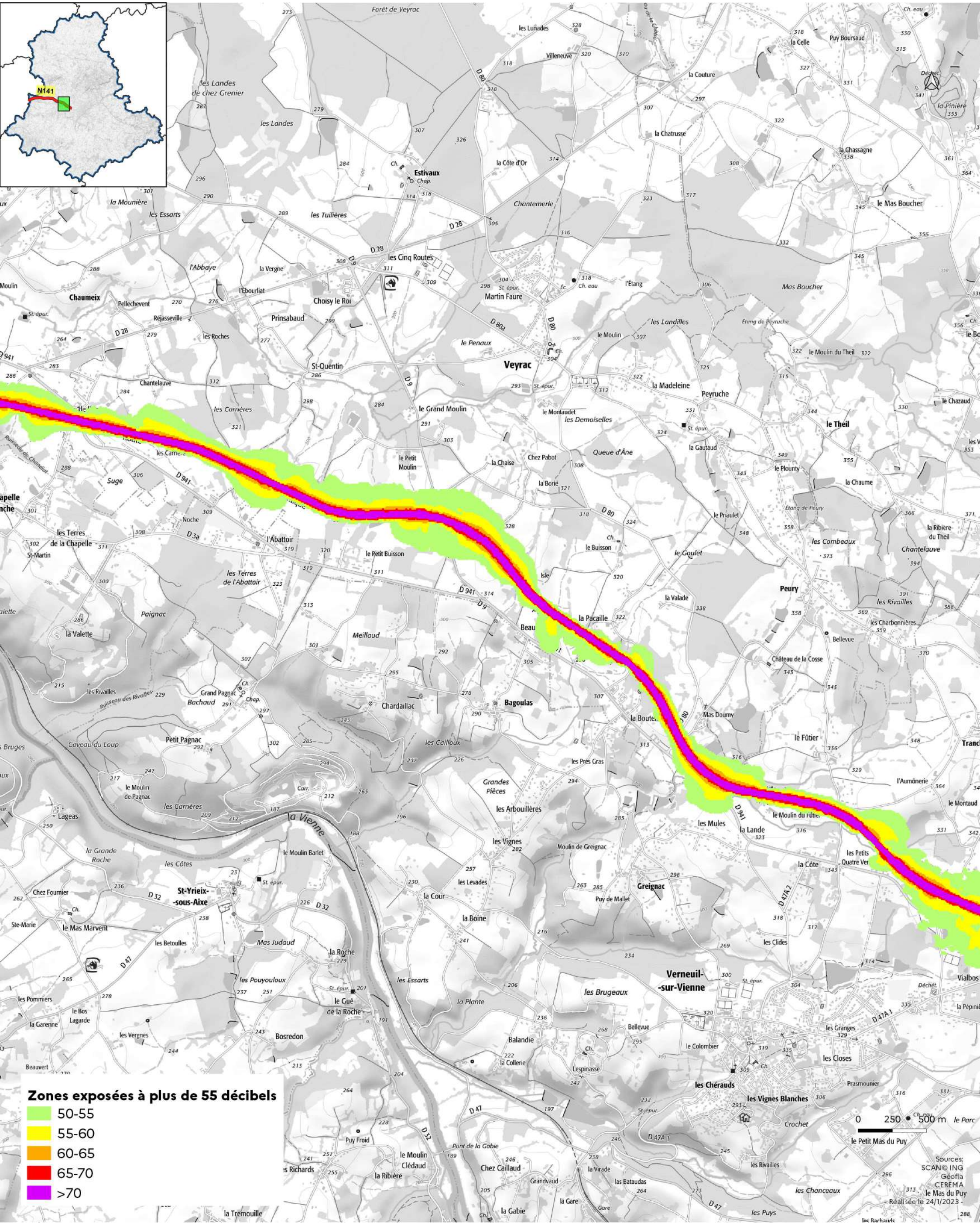
Direction
Départementale des
Territoires

DDT de la Haute-Vienne
/SIT/MCAT
Immeuble PASTEL
CS 43217
22 rue des Pénitents Blancs
87032 Limoges CEDEX

Cartes des zones exposées au bruit du réseau routier

- N 141 (5) : carte de type a (indicateur In) -

Janvier 2023



Zones exposées à plus de 55 décibels

- 50-55
- 55-60
- 60-65
- 65-70
- >70

0 250 500 m

Sources:
SCAN© ING
Géofla
CEREMA
le Mas du Puy
Réalisé le 24/1/2023 -

Cartes des zones exposées au bruit du réseau routier

DDT de la Haute-Vienne
/SIT/MCAT
Immeuble PASTEL
CS 43217
22 rue des Pénitents Blancs
87032 Limoges CEDEX

- N 141 (6) : carte de type a (indicateur In) -

Janvier 2023

