



Photomontage à 50° L'observateur doit s'éloigner de 42 cm pour une observation réaliste sur une impression A3.

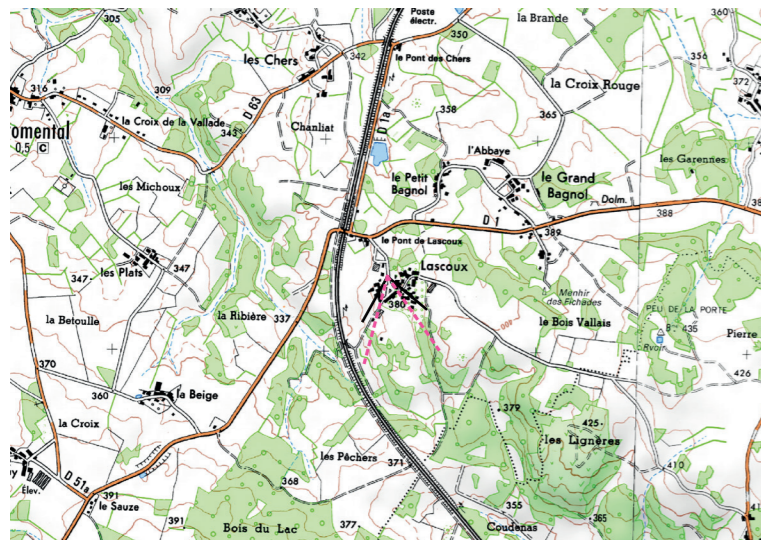
**Commentaire :** Le contexte très végétalisé du hameau ainsi que le relief limitent fortement les vues depuis les habitations. Néanmoins, des échappées visuelles sur le projet éolien sont possibles depuis la route qui traverse le hameau. On aperçoit ici E2 et E3, les autres éoliennes étant masquées par le relief et la végétation. Bien que partiellement masquées par la végétation, les éoliennes paraissent imposantes. E2 apparaît en arrière-plan des habitations, qu'elle domine largement.



## AIRE D'ÉTUDE IMMÉDIATE: Vue 31 : Fromental - Lascoux

### Enjeux : Lieu de vie

Localisation de la prise de vue



Photographie de l'état initial sans les éoliennes à 50°



Photographie de l'état simulé



Caractéristiques de la prise de vue	
Identifiant	31
Coordonnées L93	X: 578159; Y: 6562532
Altitude	376,3
Date et heure	23/02/2018 10h47
Eolienne la plus proche	1 523 m
Eolienne la plus éloignée	1 833 m
Nombre d'éoliennes visibles	3
Caractéristiques du projet	
Diamètre du rotor	150 m
Hauteur d'axe	125 m
Nombre d'éoliennes	5
Orientation du rotor	Vers l'observateur