



Photomontage à 50° L'observateur doit s'éloigner de 42 cm pour une observation réaliste sur une impression A3.

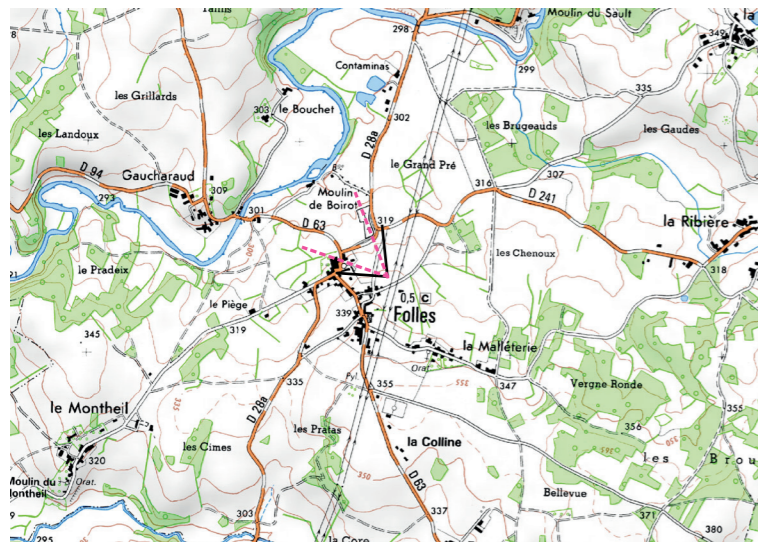
**Commentaire :** Ce point de vue se situe sur les hauteurs du plateau dominant la vallée de la Gartempe. Le village de Folles se trouve légèrement en contrebas, sur la droite. L'église n'est pas perceptible, masquée par le bâti. Le projet éolien est visible au niveau des lignes de façade dominant la vallée de la Gartempe. Les trois éoliennes sur la gauche apparaissent regroupées, avec de faibles interdistances, tandis que les deux autres apparaissent à l'écart sur la droite, à une distance importante l'une de l'autre. L'implantation est par conséquent bien lisible bien qu'asymétrique. Les rapports d'échelle avec le relief sont équilibrés, le relief perceptible paraissant supérieur à la hauteur totale des éoliennes.



## AIRE D'ÉTUDE RAPPROCHÉE: Vue 13 : Folles - Salle polyvalente au nord-est du bourg

### Enjeux : Lieu de vie

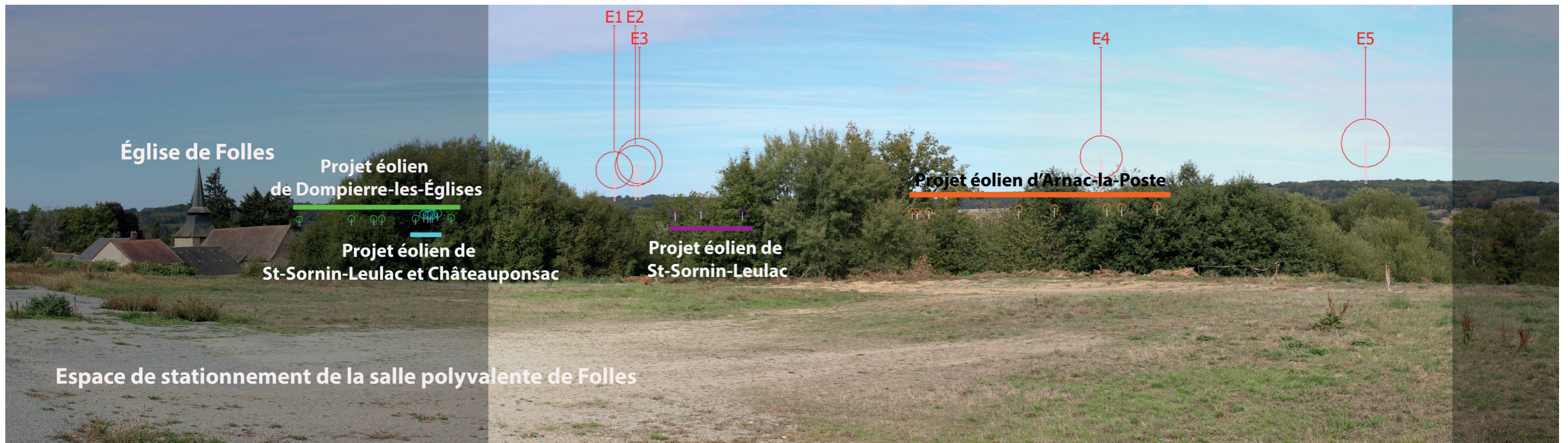
#### Localisation de la prise de vue



#### Photographie de l'état initial sans les éoliennes à 50°



#### Photographie de l'état simulé



#### Caractéristiques de la prise de vue

Identifiant	13
Coordonnées L93	X: 581248; Y: 6558519
Altitude	334,8
Date et heure	02/05/2018 11h18
Eolienne la plus proche	3 475 m
Eolienne la plus éloignée	4 560 m
Nombre d'éoliennes visibles	5
Caractéristiques du projet	
Diamètre du rotor	150 m
Hauteur d'axe	125 m
Nombre d'éoliennes	5
Orientation du rotor	Vers l'observateur



Photomontage à 50° L'observateur doit s'éloigner de 42 cm pour une observation réaliste sur une impression A3.

**Commentaire :** La salle polyvalente se trouve en situation dominante, en surplomb de la vallée de la Gartempe. Le projet éolien est visible sur le versant opposé. Les trois éoliennes sud apparaissent regroupées sur la gauche, tandis que les deux éoliennes nord s'élèvent sur la droite. L'ensemble présente un caractère dissymétrique mais est bien lisible. L'emprise totale du parc en largeur est importante mais la densité est faible, étant donné l'écartement entre les éoliennes (excepté les trois sur la gauche). Les rapports d'échelle sont équilibrés, le dénivelé perceptible étant supérieur à la hauteur des éoliennes. Il n'y a donc pas d'effet d'écrasement par rapport à la vallée de la Gartempe en contrebas.

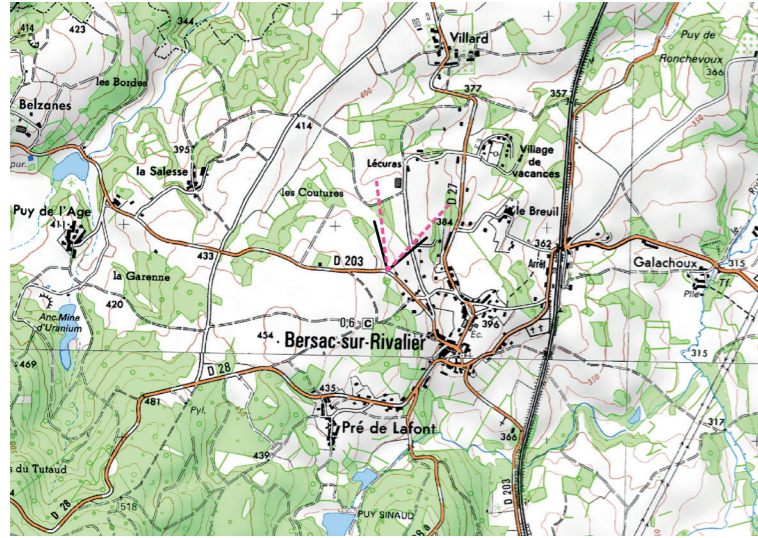
Le projet éolien apparaît en covisibilité avec l'église Saint-Blaise (monument historique). Les éoliennes se trouvent toutefois à l'écart du clocher, sans effet de dominance ou de surplomb sur ce dernier.



## AIRE D'ÉTUDE RAPPROCHÉE: Vue 14 : Bersac-sur-Rivalier - Accès nord-ouest, D203

### Enjeux : Lieu de vie

Localisation de la prise de vue



Photographie de l'état initial sans les éoliennes à 50°



Photographie de l'état simulé



Rue du Commerce - Bersac-sur-Rivalier  
Départementale 203

#### Caractéristiques de la prise de vue

Identifiant	14
Coordonnées L93	X: 578048; Y: 6554977
Altitude	428,2
Date et heure	12/02/2018 13h23
Eolienne la plus proche	5 751 m
Eolienne la plus éloignée	7 238 m
Nombre d'éoliennes visibles	5

#### Caractéristiques du projet

Diamètre du rotor	150 m
Hauteur d'axe	125 m
Nombre d'éoliennes	5
Orientation du rotor	Vers l'observateur



Photomontage à 50° L'observateur doit s'éloigner de 42 cm pour une observation réaliste sur une impression A3.

**Commentaire :** La route d'accès nord-ouest de Bersac-sur-Rivalier offre une vue en surplomb du bourg. Cette dernière est assez lointaine, bien que filtrée par des arbres situés au second plan. Les éoliennes du projet se détachent au-dessus de la ligne d'horizon. Certaines sont à peine perceptibles, masquées par la végétation. L'implantation paraît ici assez homogène et bien lisible. Les rapports d'échelle avec le relief sont équilibrés et la végétation accompagne visuellement les éoliennes.

