

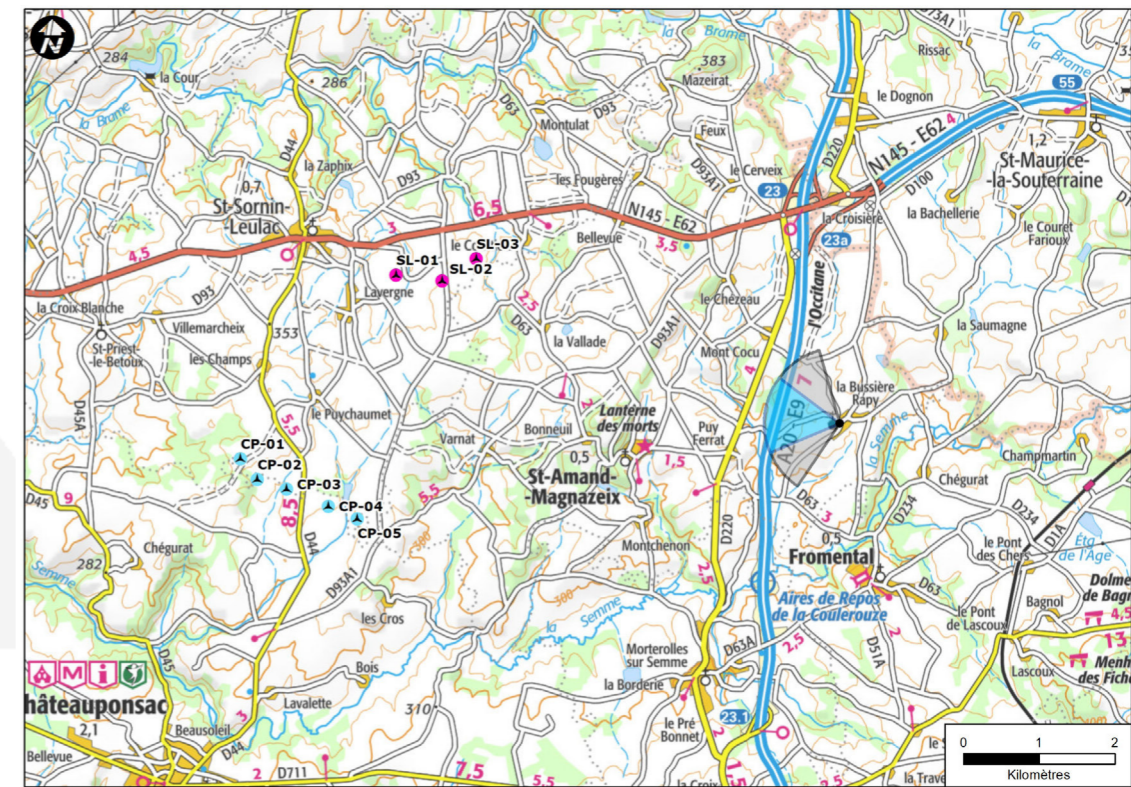


Photomontage 36

Point de vue et photomontage - Ostwind



Point de vue initial : proximité de la chapelle templière de Bussière-Rapy- Éolienne la plus proche : 6.491 km.
Intérêts : monument historique.
Angle de vue : 130.0°



Carte de repérage du montage - source : fond ign 1/100 000ème - Ostwind



Montage avec éoliennes contrastées

Justification du point de vue :

Vérification d'absence d'impacts visuels depuis la chapelle templière de Bussière-Rapy inscrite aux monuments historiques.

Rapport avec d'autres parcs éoliens ou interactions avec des éléments patrimoniaux :

Les éoliennes n'étant pas visibles en raison du couvert végétal, il n'y a pas d'impacts sur le monument historique.
Aucun cumul d'impacts.

Niveau d'impact du projet / phénomènes de densification par l'éolien :

Les éoliennes n'étant pas visibles depuis ce point de vue, les impacts sont nuls.



Montage 60° - éoliennes renforcées



Photomontage 37

Point de vue et photomontage - Ostwind



Point de vue initial : D28a près du lieu dit l'Audinos - Bersac-sur-Rivalier - Éolienne la plus proche : 13.344 km.
Intérêts : monument historique.
Angle de vue : 110.0°



Carte de repérage du montage - source : fond ign 1/100 000ème - Ostwind



Montage avec éoliennes contrastées

Justification du point de vue :

Vérification d'absence d'impacts visuels depuis le château de Chambon inscrit aux monuments historiques.

Rapport avec d'autres parcs éoliens ou interactions avec des éléments patrimoniaux :

Les éoliennes n'étant pas visibles en raison du couvert végétal et du modelé topographique, il n'y a pas d'impacts sur le monument historique.
Aucun cumul d'impacts.

Niveau d'impact du projet / phénomènes de densification par l'éolien :

Les éoliennes n'étant pas visibles depuis ce point de vue, les impacts sont nuls.



Château de Chambon

-30°

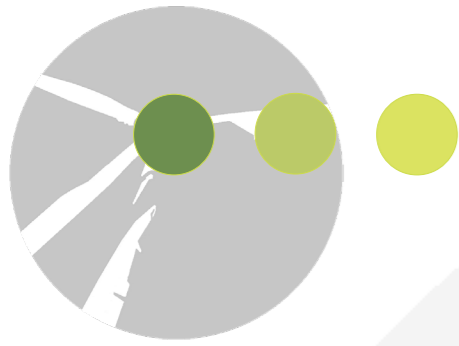
-15°

0°

+15°

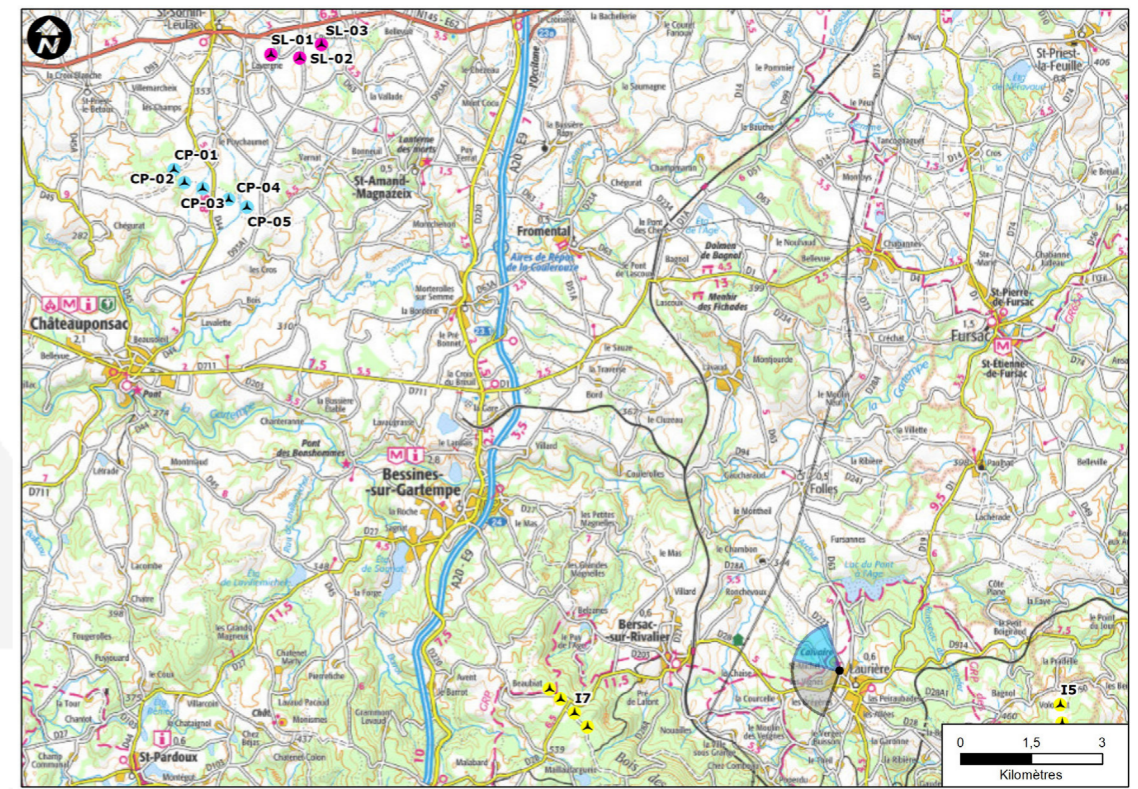
+30°

Montage 60° - éoliennes renforcées



Photomontage 38

Point de vue et photomontage - Ostwind



Carte de repérage du montage - source : fond ign 1/100 000ème - Ostwind

Point de vue initial : depuis l'entrée du cimetière de Laurière - Éolienne la plus proche : 15.897 km.
Intérêts : monument historique.
Angle de vue : 143.0°



Montage avec éoliennes contrastées

Justification du point de vue :

Vérification d'absence d'impacts visuels depuis le calvaire de Laurière classé aux monuments historiques.

Rapport avec d'autres parcs éoliens ou interactions avec des éléments patrimoniaux :

Les éoliennes n'étant pas visibles en raison du couvert végétal, il n'y a pas d'impacts sur le monument historique.
Aucun cumul d'impacts.

Niveau d'impact du projet / phénomènes de densification par l'éolien :

Les éoliennes n'étant pas visibles depuis ce point de vue, les impacts sont nuls.

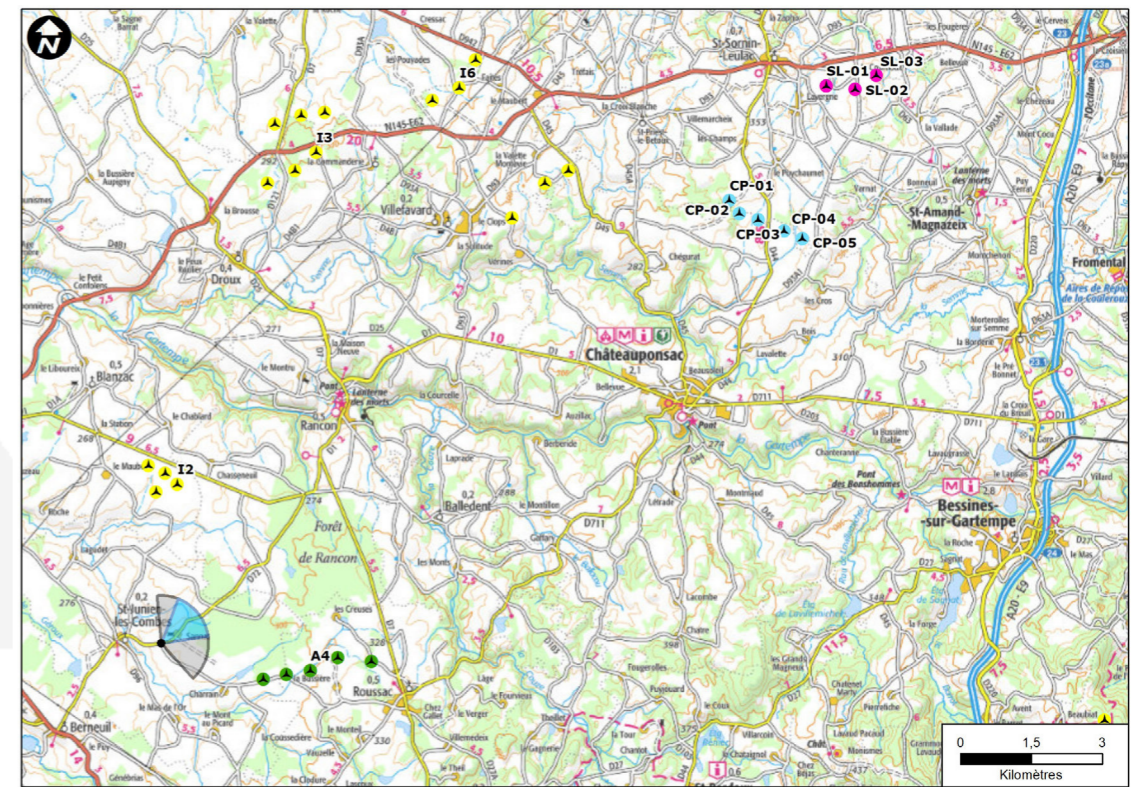


Montage 60° - éoliennes renforcées



Photomontage 39

Point de vue et photomontage - Ostwind



Carte de repérage du montage - source : fond ign 1/100 000ème - Ostwind

Point de vue initial : est de Saint-Junien-les-Combes - carrefour entre le C3 et la D72 - Éolienne la plus proche : 15.220 km.
Intérêts : monument historique.
Angle de vue : 143.0°



Montage avec éoliennes contrastées

Justification du point de vue :

Vérification d'absence d'impacts visuels depuis le château de Sannat inscrit aux monuments historiques.

Rapport avec d'autres parcs éoliens ou interactions avec des éléments patrimoniaux :

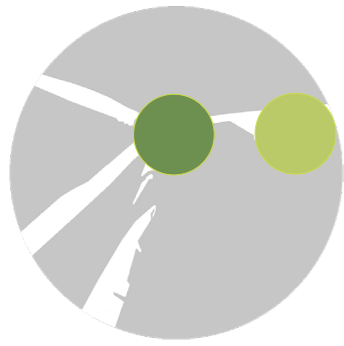
Les éoliennes n'étant pas visibles en raison de l'ondulation topographique, il n'y a pas d'impacts sur le monument historique.
Aucun cumul d'impacts.

Niveau d'impact du projet / phénomènes de densification par l'éolien :

Les éoliennes n'étant pas visibles depuis ce point de vue, les impacts sont nuls.



Montage 60° - éoliennes renforcées

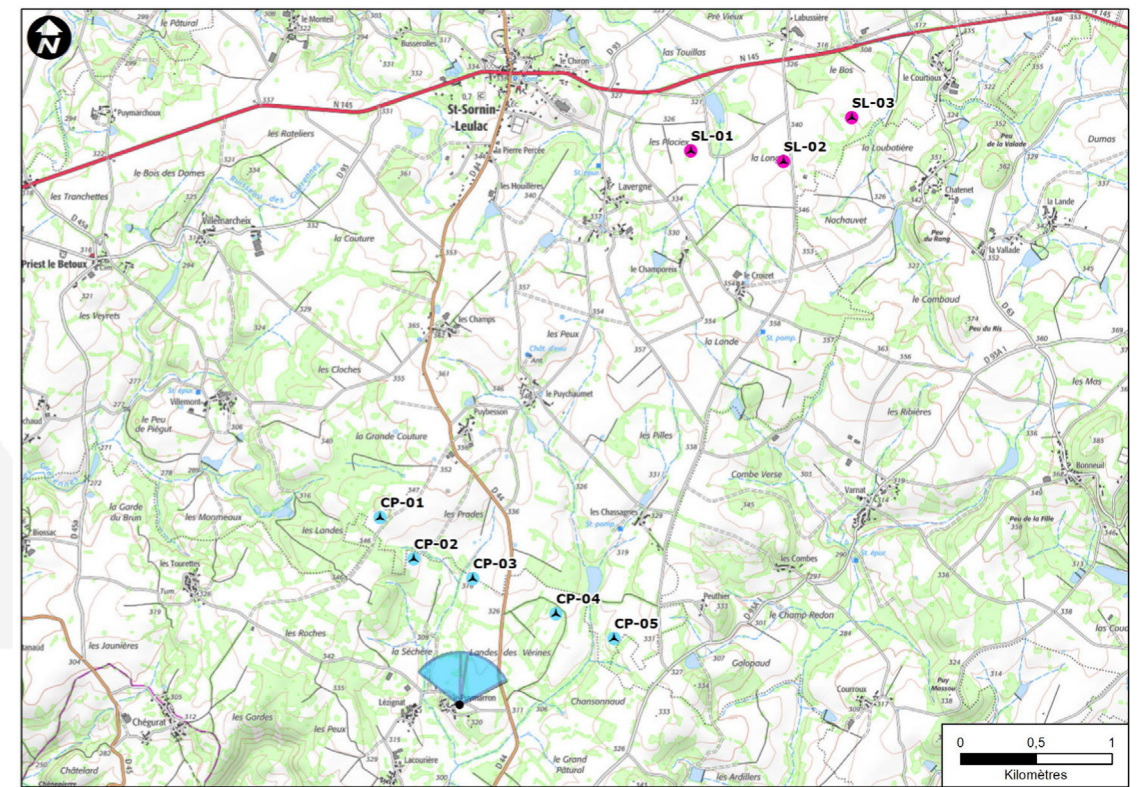


Photomontage 40

Point de vue et photomontage - Ostwind



Point de vue initial : hameau le Puymarron - Éolienne la plus proche : 0.836 km.
Intérêts : urbanisme proche.
Angle de vue : 115°



Carte de repérage du montage - source : fond ign 1/25 000ème - Ostwind

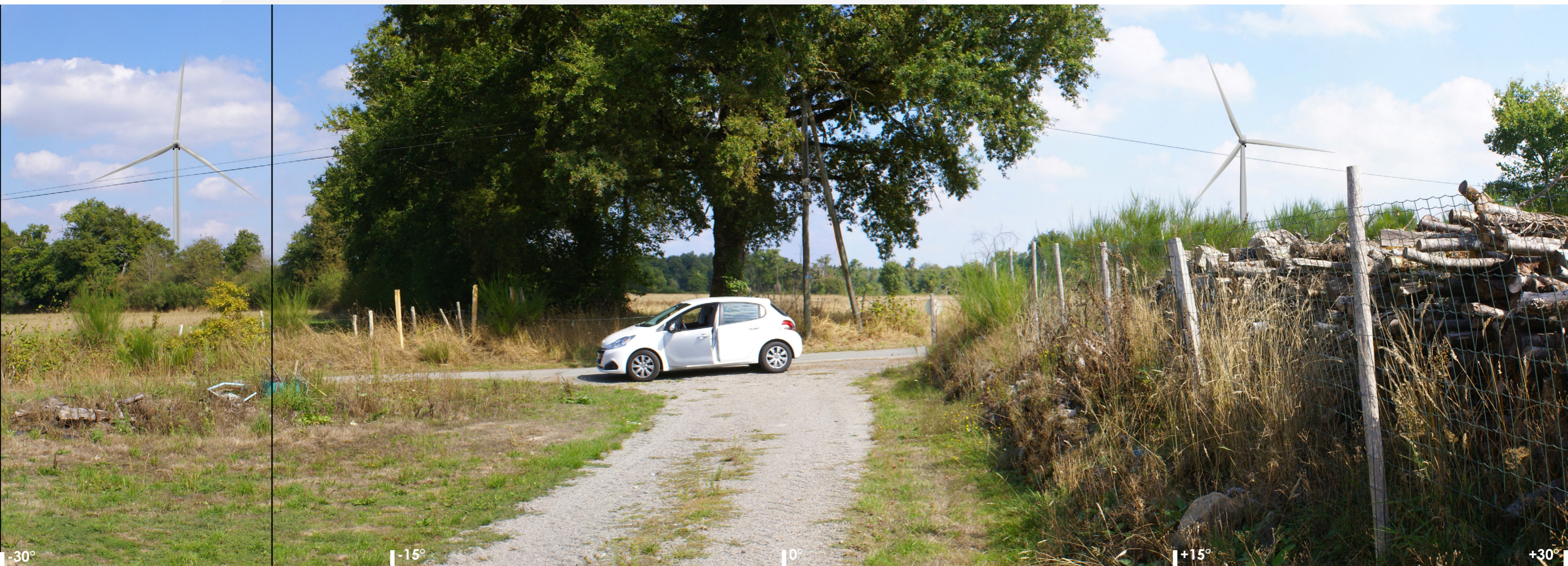


Montage avec éoliennes contrastées

Niveau d'impact du projet / phénomènes de densification par l'éolien :
Impact modéré à fort.

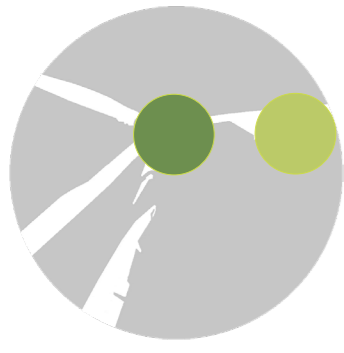


Montage 60° - éoliennes renforcées



Montage 60° - éoliennes renforcées



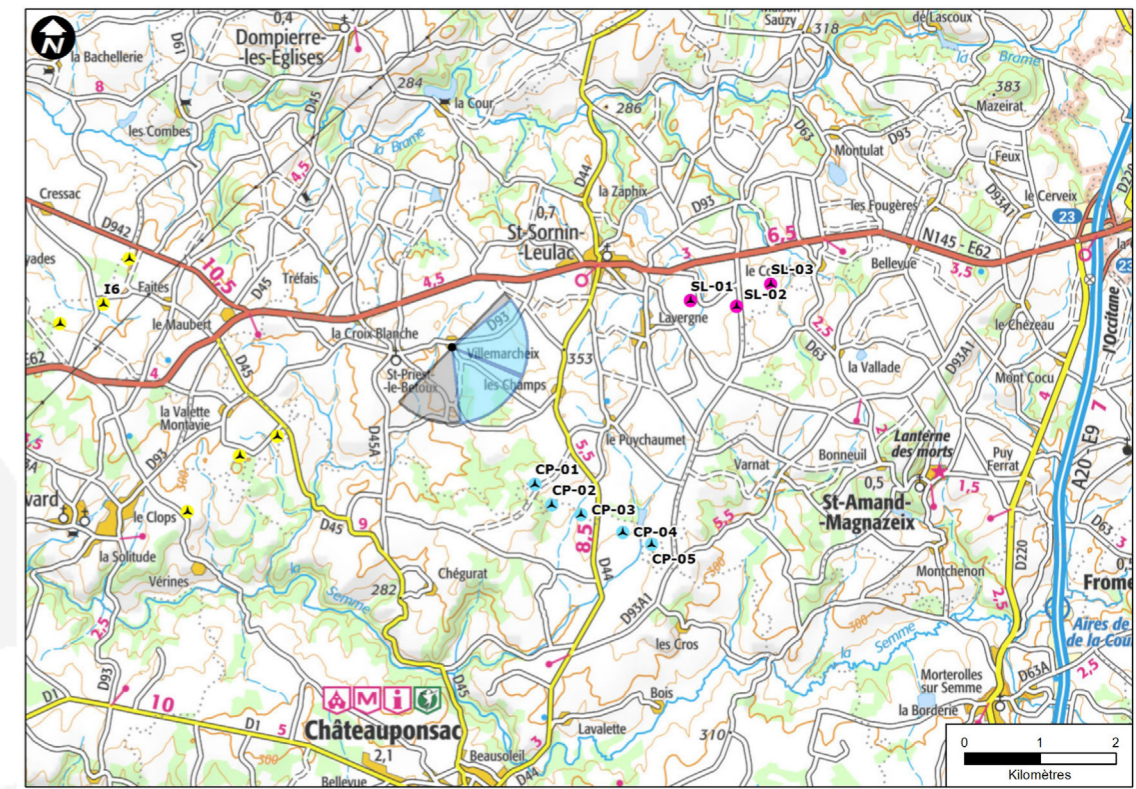


Photomontage 41

Point de vue et photomontage - Ostwind



Point de vue initial : hameau de Villemacheix - Éolienne la plus proche : 2.117 km.
Intérêts : urbanisme proche.
Angle de vue : 143.5°



Carte de repérage du montage - source : fond ign 1/100 000ème - Ostwind



Montage avec éoliennes contrastées

Niveau d'impact du projet / phénomènes de densification par l'éolien :
Impact nul.