

PJ n°B

Liste des documents complémentaires fournis

SITE :

Plan topographique – date : 09/10/2019 – BV mesures : site actuel

Plan projet – date : 10/01/2020 - SARL Pasquier et Fils

Devis projet – date : 13/01/2020 - SARL Pasquier et Fils

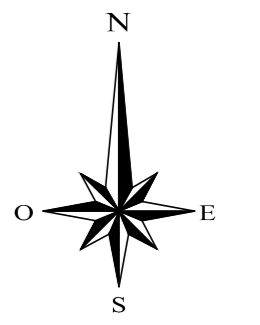
Devis projet auvent – date : 17/02/2020 – Société BRIZARD-NOGUES Feytiat

BATIMENTS :

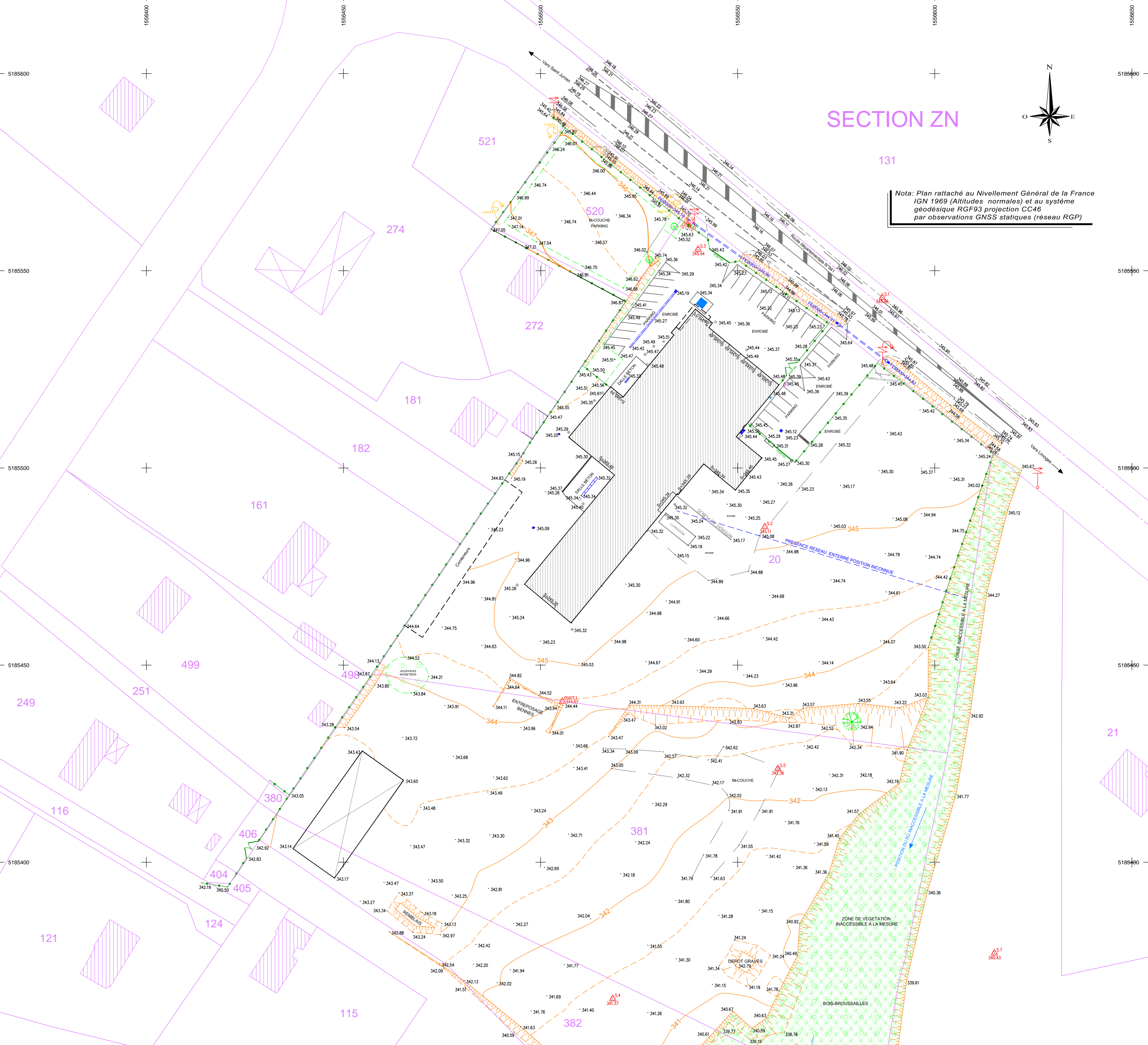
Garage : plan masse et plan rez de chaussée – date : 10/07/2017 – Architecte Stéphane Chastaing

Site, atelier et garage : plan d'évacuation et consignes de sécurité

SECTION ZN



Nota: Plan rattaché au Nivellement Général de la France IGN 1969 (Altitudes normales) et au système géodésique RGF93 projection CC46 par observations GNSS statiques (réseau RGP)



Département de la Haute-Vienne
 Commune de Verneuil sur Vienne
 Lieu-dit : Les Fonds

BRISSET VEYRIER MESURES
 SELARL DE GEOMETRES-EXPERTS

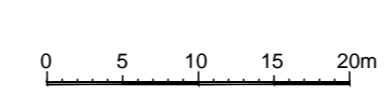
24, rue du 19 mars 1962 - 87350 PANAZOL
 E-mail : contact@bv-mesures.fr
 Tél. 05.55.77.57.79

Section ZO Parcelles 20,381,382,520
PLAN TOPOGRAPHIQUE

A	30/09/2019	09/10/2019	PF DUPIC	PA.MAYEN	S.AYMARD	Emission initiale
Indice	Date de levé:	Date d'édition:	Dessiné par:	Vérifié par:	Approuvé par:	Modifications:

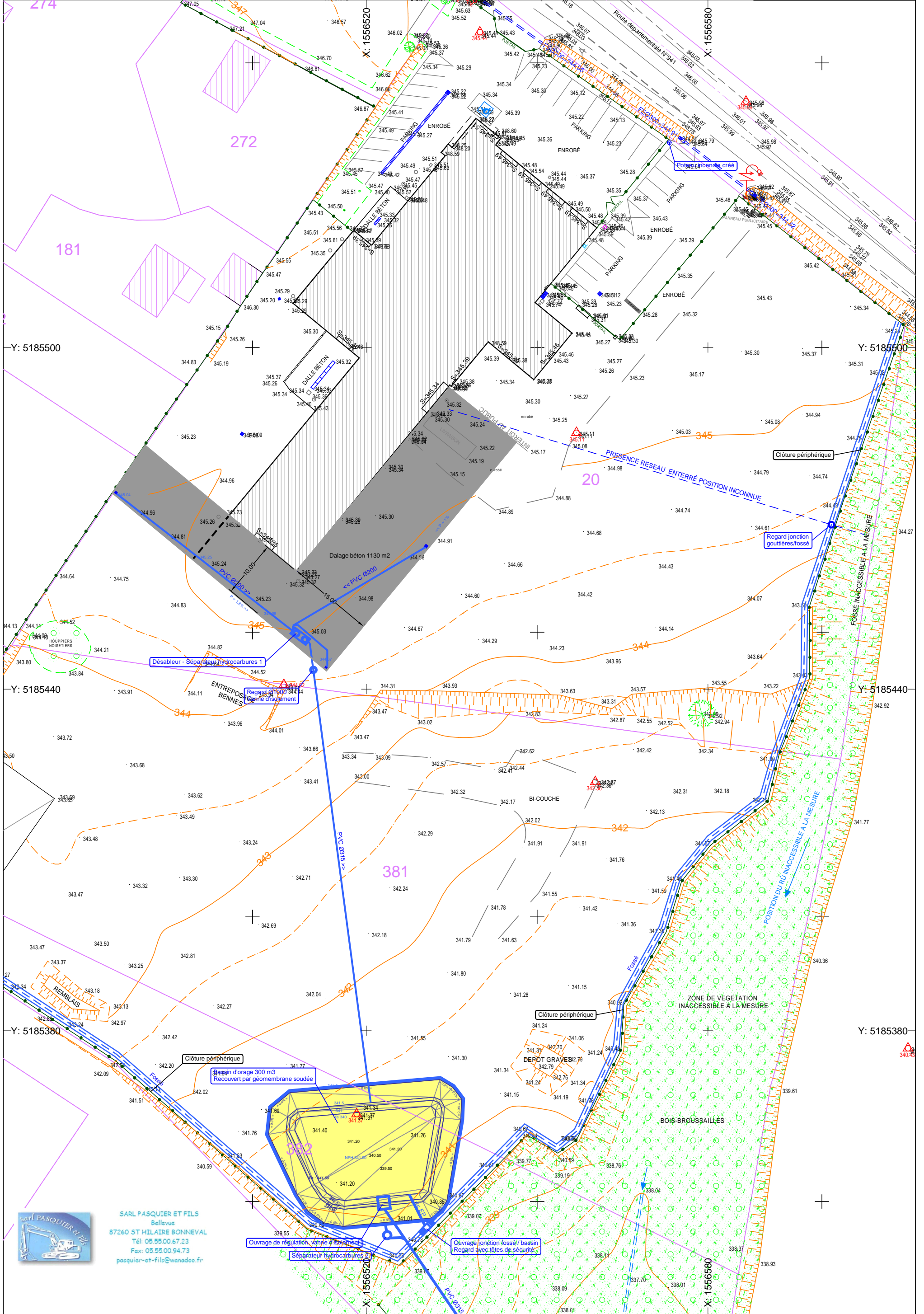
ECHELLE: 1 / 500
 DATE: 09/10/2019
 REF FICHER: TL19-09-03-CEAPL-1-A.dwg
 REF PLAN: TOPO-1-A
 Système de coordonnées planimétriques RGF93 - CC46
 Système de coordonnées altimétriques NGF - IGN1969 (Altitudes Normales)

Nota: l'application graphique du parcellaire cadastral ne présume pas de la position précise et définitive des limites foncières, ces dernières ne pouvant être définies que par bornage.

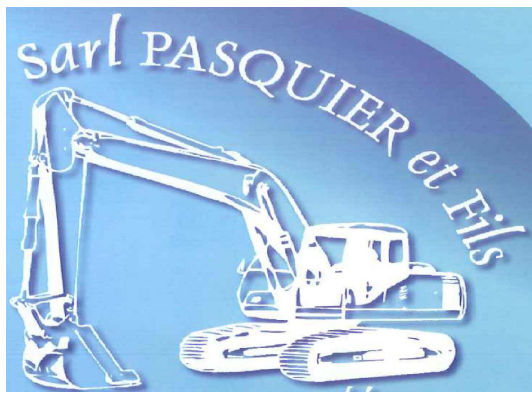


LÉGENDE

- Station et point topographique
- Bâtiment, mur, soupirail
- Clôture
- Voie: Bordure
- Voie: Bord
- Talus
- Courbe de niveau
- Banc, boîte aux lettres, table
- Signalisation verticale
- Réseau TELECOM: Poteau, borne
- Réseau ECLAIRAGE: Candélabre, spot
- Réseau ELECTRIQUE: Poteau + candélabre
- Réseau ELECTRIQUE: Coffret, compteur, regard
- Réseau AEP: Bouche à chef, purge, vanne, compteur, poteau et borne incendie, regard compact
- Réseau EP: Avaloir, regard, grille, caniveau
- Réseau DIVERS: Regard, tampon, chambre
- Réseau TELECOM: Chambre de tirage
- Végétation: Conifère, feuillu, souche
- Végétation: Haie, buisson



SARL PASQUIER ET FILS
 Bellevue
 87260 ST HILAIRE BONNEVAL
 Tél: 05.55.00.67.23
 Fax: 05.55.00.94.73
 pasquier-et-fils@wanadoo.fr



ZA de CHABANAS - 87260 PIERRE BUFFIERE

Devis n° DE200009

LIEU CHANTIER : VERNEUIL S/VIENNE

Cher Client,

Nous avons bien reçu votre demande de devis et nous vous en remercions.

Nous vous prions de trouver ci-dessous nos conditions les meilleures sous la référence

TERRASSEMENT -

ASSAINISSEMENT -

TRAVAUX PUBLICS -

CENTRE EUROPE ATLANTIQUE
A L'Attention de Mr Jacques DUSSEL
LES FONDS
87430 VERNEUIL S/VIENNE

PIERRE BUFFIERE le, 13/01/20

PROPOSITION VALABLE 3 MOIS

Désignation	Qté	Unité	Prix U. HT	Montant HT
Affaire suivie par Mr Olivier LAVEINE				
□□□ DEVIS ESTIMATIF □□□				
CHANTIER : TRAVAUX POUR INSCRIPTION DU SITE CEAPL				
PRÉPARATION / SUIVI DE CHANTIER :				
- Déplacement sur chantier.	1,00	Forfait	400,00 €	400,00 €
- Réalisation DICT / gestion administrative du chantier.	1,00	Forfait	100,00 €	100,00 €
- Implantation.	1,00	Forfait	350,00 €	350,00 €
Sous-total préparation / suivi de chantier :	3,00			850,00 €
AMÉNAGEMENT ZONE BÉTONNÉE AUTOUR DU BÂTIMENT				
ATELIER PL :				
- Démolition diverses / Curage du terrain	1,00	L'ENS.	2 736,00 €	2 736,00 €
-Terrassement en déblai / remblai sur 0.60m profond	620,00	M3	8,50 €	5 270,00 €
- Réalisation empierrement pour futur dallage sur 0.40m épais dont 0.30m en matériaux 0/150 ou 0/80 selon nature du terrain et 0.10m en matériaux 0/31.5 y compris compactage et réglage.	1 130,00	M2	14,98 €	16 927,40 €
- Fourniture et pose caniveau CC1 sur le pourtour de la dalle.	101,00	ML	66,00 €	6 666,00 €
- Réalisation bêche périphérique sur le pourtour de la dalle.	70,00	M3	160,00 €	11 200,00 €
- Coffrage et ferrailage puis coulage dallage P1 sur 0.20m épais y compris joints de dilatation.	1 130,00	M2	44,10 €	49 833,00 €

A reporter

93 482,40 €

Téléphone : 05 55 00 67 23

Télécopie : 05 55 00 94 73

Site Web : <http://www.travauxpublics-terrassement-87.fr/>

Courriel : pasquier-et-fils@wanadoo.fr

Capital de 100 000 €

RCS Limoges B 343 759 064 (88 B 54)

N° Siret : 34375906400011

N.A.F. : 4312A

N° intracommunautaire :FR73343759064

Désignation	Qté	Unité	Prix U. HT	Montant HT
Report				93 482,40 €
<hr/>				
Sous-total dallage périphérique :	3 052,00			92 632,40 €
<hr/>				
CRÉATION RÉSEAU EAUX-PLUVIALES SUR NOUVEAU DALLAGE :				
- Création grille EP sur regard béton 50x50.	4,00	Unité	350,00 €	1 400,00 €
- Création regard béton Ø1000.	1,00	Unité	1 480,00 €	1 480,00 €
- Fourniture et pose en tranchée de tuyau PVC Ø200	85,00	ML	55,00 €	4 675,00 €
- Fourniture et pose en tranchée de tuyau PVC Ø315	145,00	ML	62,00 €	8 990,00 €
- Fourniture et pose vanne d'isolement réseau EP	1,00	Unité	1 320,00 €	1 320,00 €
- Fourniture et pose débourdeur - séparateur hydrocarbures pour dallage 1130 m² y compris alarme et fourreau. Réalisation sous dallage en pieds de bâtiment y compris pose de deux tampons fonte D400 . Séparateur adapté pour eaux de lavage et détergents.	1,00	Unité	8 930,00 €	8 930,00 €
<hr/>				
Sous-total réseau eaux-pluviales sur nouveau dallage :	237,00			26 795,00 €
<hr/>				
CRÉATION BASSIN D'ORAGE 300 M3 :				
- Terrassement en déblai/remblai bassin d'orage de 300 m3 de rétention. Les matériaux excédentaires seront évacués ou régalez sur place selon possibilité. Y compris dressage des talus.	1,00	L'ENS.	3 912,00 €	3 912,00 €
- Fourniture et pose géomembrane soudée sur bassin.	1,00	L'ENS.	14 300,00 €	14 300,00 €
- Fourniture et pose séparateur hydrocarbures 91 l/s en sortie de bassin.	1,00	Unité	6 200,00 €	6 200,00 €
- Fourniture et pose d'un ouvrage béton de régulation et déconnexion du bassin, y compris dégrilleur en entrée, décantation et ajutage.	1,00	L'ENS.	7 224,00 €	7 224,00 €
- Terrassement d'un fossé périmétrique connecté sur le bassin, y compris pose de 4 têtes de sécurité et regard de rejet au bassin avec décantation.	315,00	ML	10,80 €	3 402,00 €
- Création regard béton pour rejet du réseau de gouttières au fossé.	1,00	Unité	1 480,00 €	1 480,00 €
<hr/>				
Sous-total bassin d'orage :	320,00			36 518,00 €
<hr/>				

Code	Base	Taux	Montant	Total HT	Total TTC
1	156 795,40 €	20%	31 359,08 €	156 795,40 €	188 154,48 €

BRISE ROCHE ou DENTS DEROCTEUSES : Une plus-value sera appliquée en cas de rencontre d'un terrain rocheux : Utilisation brise roche : 120 € / heure / HT - Utilisation dents dérocteurs : 100 € / heure/ HT

Nous sommes à votre disposition pour tout complément d'informations.
 Nous vous prions d'agréer, Cher Client, nos sincères salutations.
 Le service commercial.

En votre aimable acceptation
 1 exemplaire à nous retourner
 Bon pour accord

SIGNATURE

Page 2

PASQUIER et FILS
 RCS LIMOGES B 343 759 064
 Bellevue
 87260 SAINT-HILAIRE-BONNEVAL
 Tél 05 55 00 67 23

Téléphone : 05 55 00 67 23

Télécopie : 05 55 00 94 73

Site Web : <http://www.travauxpublics-terrassement-87.fr/>

Courriel : pasquier-et-fils@wanadoo.fr

Capital de 100 000 €

RCS Limoges B 343 759 064 (88 B 54)

N° Siret : 34375906400011

N.A.F. : 4312A

N° intracommunautaire :FR73343759064



BRISARD-NOGUES FEYTIAT

CONSTRUCTIONS MÉTALLIQUES

PARC D'ACTIVITES DU PONTEIX
Rue Arsène d'Arsonval
87220 FEYTIAT

TEL. 05 55 30 57 00
FAX. 05 55 06 14 13

E-mail : accueil@brisard-feytiat.fr
R.C Limoges B 400 407 193
Siret 400 407 193 00012
TVA FR 72 400 407 193
APE 2511 Z

CEAPL

A l'attention de M. MARTIN Gilles

Les Fonts (N 141)

87430 Verneuil sur Vienne

Feytiat, le 17 février 2020

Affaire suivie par : G. CATHELIN

Objet : AUVENT

DEVIS ESTIMATIF N° 20 02 027A

Lot Charpente Métallique

1 - Hypothèses de charges

Charges permanentes

- Couverture 8.00 daN / m²
- Divers (luminaires, réseaux...) 5.00 daN / m²

Charges d'exploitations

- Néant

Charges climatiques

- Neige : Région A2 Altitude : 345 m $S_k = 45.00 \text{ daN / m}^2$
- Vent : Zone 1 Catégorie : IIIb $q_p(z) = 40.00 \text{ daN / m}^2$
- Sismique : Néant

BRISARD-NOGUES S.A.S au capital de 300 000 € - Siège social : P.A du Ponteix 87220 FEYTIAT

EXTRAIT DES CONDITIONS GENERALES DE VENTE. – Nos marchandises sont vendues agréées en nos ateliers. Les délais indiqués pour les livraisons ne sont qu'approximatifs. En aucun cas, un retard dans les livraisons ne donnera droit au client d'annuler sa commande. Tous les cas de force majeure qui pourraient suspendre nos approvisionnements ou fabrication nous dégagent de toute responsabilité quelconque et sont à notre profit. Les factures sont payables à FEYTIAT. En cas de retard de paiement, quelle qu'en soit la cause, notre créance sera majorée de 15 % à titre de clause pénale, sans préjudice d'intérêts de retard de 2 % par mois et dépens légalement à la charge du débiteur. Attribution de compétence est faite au Tribunal de commerce de LIMOGES. Ne dérogerons à ces conditions que les stipulations manuscrites contraires.

L'emplacement de montage devra être débarrassé de tous matériaux et accessible à nos engins de livraisons et montage.

FRANCE-EXPORTATION

2 - Description des travaux

2.1 - Auvent (180m²) :

Étude, fabrication et montage d'une ossature métallique du type portique articulé en pieds à deux versants symétrique penté à 10.5 %, disposé suivant trois (3) travées de 6m avec une portée de 10,00m et quatre consoles de 1,50m.

L'ossature se compose de :

- 4 portiques en profil du commerce ;
- 7 cours de pannes en profil multibim ;
- 2 portiques de stabilité ;
- 1 stabilités horizontales par des cornières ;
- Ensemble de l'ossature secondaire ;
- Feuillures, boulonneries, attaches,...

Protection de l'ensemble de l'ossature métallique en peinture antirouille RAL 7012.

MONTANT HT 20 421,00 €

2.2 - Couverture simple peau (211m²) :

Fourniture et pose d'une couverture en tôles nervurées laquées 75/100 revêtement Hairplus 25µ extérieur profil 3.333.39T, RAL 7006, de Arcelor Construction y compris rives latérales en rampant.

MONTANT HT 7 335,00 €

2.3 - Zinguerie :

Fourniture et pose d'un chéneau en aluminium avec trois descentes d'eau pluvial.

MONTANT HT 1 796,00 €

3 – Récapitulatif :

Auvent	HT	20 421,00 €
Couverture	HT	7 335,00 €
Zinguerie	HT	1 796,00 €

MONTANT HT 29 552,00 €

TVA 20,00 % 5 910,40 €

MONTANT TTC 35 462,40 €



G. CATHELIN

2.4 – Option Plus-value GALVANISATION :

Protection de l'ensemble de l'ossature métallique par galvanisation à chaud.

MONTANT HT 4 226,00 €

NOTA :

L'accès à la plate-forme du bâtiment devra être possible à nos engins de livraison et de montage.

PRIX :

Actualisation suivant cours de l'acier, Valeur : février 2020

Validité de l'offre : 2 mois

CONDITION DE PAIEMENT :

30% d'acompte à la commande.

PLATINE DE PRE-SCELLEMENT :

Nous fournirons nous-mêmes les pré-scellements tandis que leur mise en place sera assurée par le lot gros-œuvre, sous notre responsabilité.

DELAIS D'EXCUTION

Le début de toute exécution, en l'occurrence l'élaboration du plan d'implantation, de la descente des charges, de la note de calculs justificative et du plan d'ensemble est suspendu à une réunion préparatoire de mise au point de l'affaire où tous les corps d'état intéressés doivent impérativement être présents (gros-œuvre, couvreur bardeur, serrurier, menuisier aluminium, électricien, chauffagiste...voire d'autres entreprises ayant des charges d'exploitation particulières influençant le dimensionnement de l'ossature métallique) .

C'est seulement à l'issue de cette réunion, déclenchée à l'initiative du Maître d'œuvre, que débute notre délai réel d'exécution.

Aux tâches déjà écrites ci-avant, s'ajoutent les dessins de traçage, l'approvisionnement de la matière première, la fabrication en atelier et le transport sur le site.

Toutes ces opérations, constituant la « phase de préparation » hors site de pose, nécessitent un délai de 5 semaines minimum pour une charpente avec protection anti-rouille et 6 semaines minimum pour une charpente galvanisée.

L'absence de renseignements des corps d'états ou d'éléments de la maîtrise d'œuvre, non figés lors de cette première réunion ainsi que les éléments fournis en retard et ayant une incidence sur l'étude et le dessin de notre structure métallique, décalera inévitablement le délai d'intervention de notre équipe de montage sur le site.

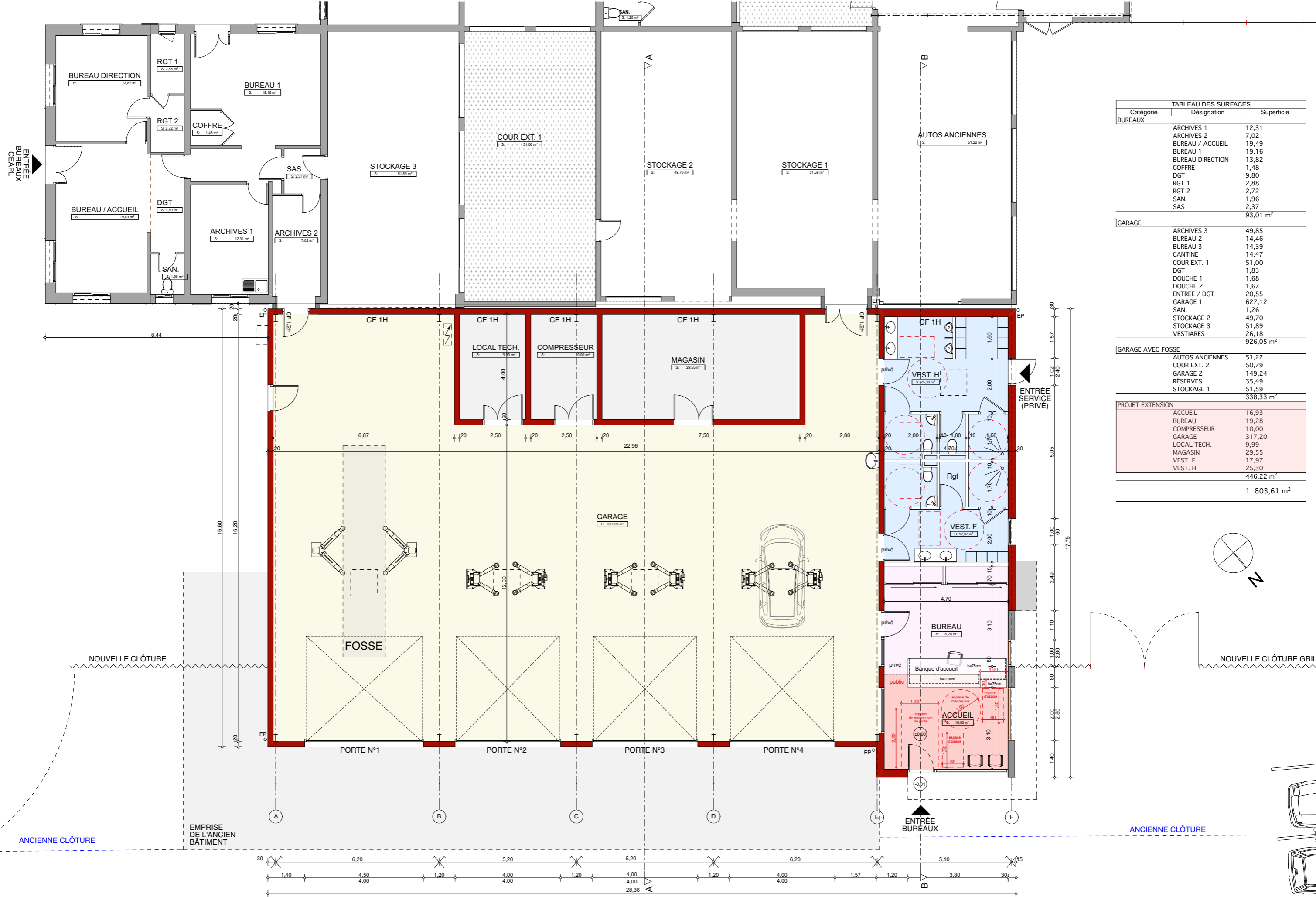


TABLEAU DES SURFACES		
Catégorie	Désignation	Superficie
BUREAUX	ARCHIVES 1	12,31
	ARCHIVES 2	7,02
	BUREAU / ACCUEIL	19,49
	BUREAU 1	19,16
	BUREAU DIRECTION	13,82
	COFFRE	1,48
	DGT	9,80
	RGT 1	2,88
	RGT 2	2,72
	SAN.	1,96
	SAS	2,37
		93,01 m²
GARAGE	ARCHIVES 3	49,85
	BUREAU 2	14,46
	BUREAU 3	14,39
	CANTINE	14,47
	COUR EXT. 1	51,00
	DGT	1,83
	DOUCHE 1	1,68
	DOUCHE 2	1,67
	ENTRÉE / DGT	20,55
	GARAGE 1	627,12
	SAN.	1,26
STOCKAGE 2	49,70	
STOCKAGE 3	51,89	
VESTIARES	26,18	
	926,05 m²	
GARAGE AVEC FOSSE	AUTOS ANCIENNES	51,22
	COUR EXT. 2	50,79
	GARAGE 2	149,24
	RÉSERVES	35,49
	STOCKAGE 1	51,59
	338,33 m²	
PROJET EXTENSION	ACCUEIL	16,93
	BUREAU	19,28
	COMPRESSEUR	10,00
	GARAGE	317,20
	LOCAL TECH.	9,99
	MAGASIN	29,55
	VEST. F	17,97
VEST. H	25,30	
	446,22 m²	
	1 803,61 m²	

CONSIGNES DE SECURITÉ

CENTRE ATLANTIQUE POIDS LOURDS

EN CAS D'ACCIDENT



15

PREVEZ LES SECOURS
EN TELEPHONANT AU 15

EN CAS D'INCENDIE



18

PREVEZ LES POMPIERS
EN TELEPHONANT AU 18



DECLANCHEZ L'ALARME
EN UTILISANT LE BOITIER LE PLUS PROCHE



ATTAQUEZ LE FEU
À L'AIDE DES EQUIPEMENTS DONT LE POSITIONNEMENT
SE TROUVE SUR LE PLAN CI-CONTRE. **SANS PRENDRE DE RISQUE.**



SI DEGAGEMENT DE FUMÉES BAISSÉZ VOUS !
PRES DU SOL L'AIR EST PLUS FRAIS

EN CAS D'EVACUATION



AU DECLANCHEMENT DE L'ALARME
À L'AUDITION DU SIGNAL SONORE OU ALERTE VERBALE



FERMEZ LES PORTES ET FENETRES
VERIFIEZ QUE PERSONNE NE RESTE DANS LES LOCAUX



EVACUEZ CALMEMENT LES LOCAUX
UTILISEZ LES ISSUES LES PLUS PROCHEES EN SUIVANT
LES INFORMATIONS DU PLAN CI-CONTRE. SUIVEZ LES GUIDES



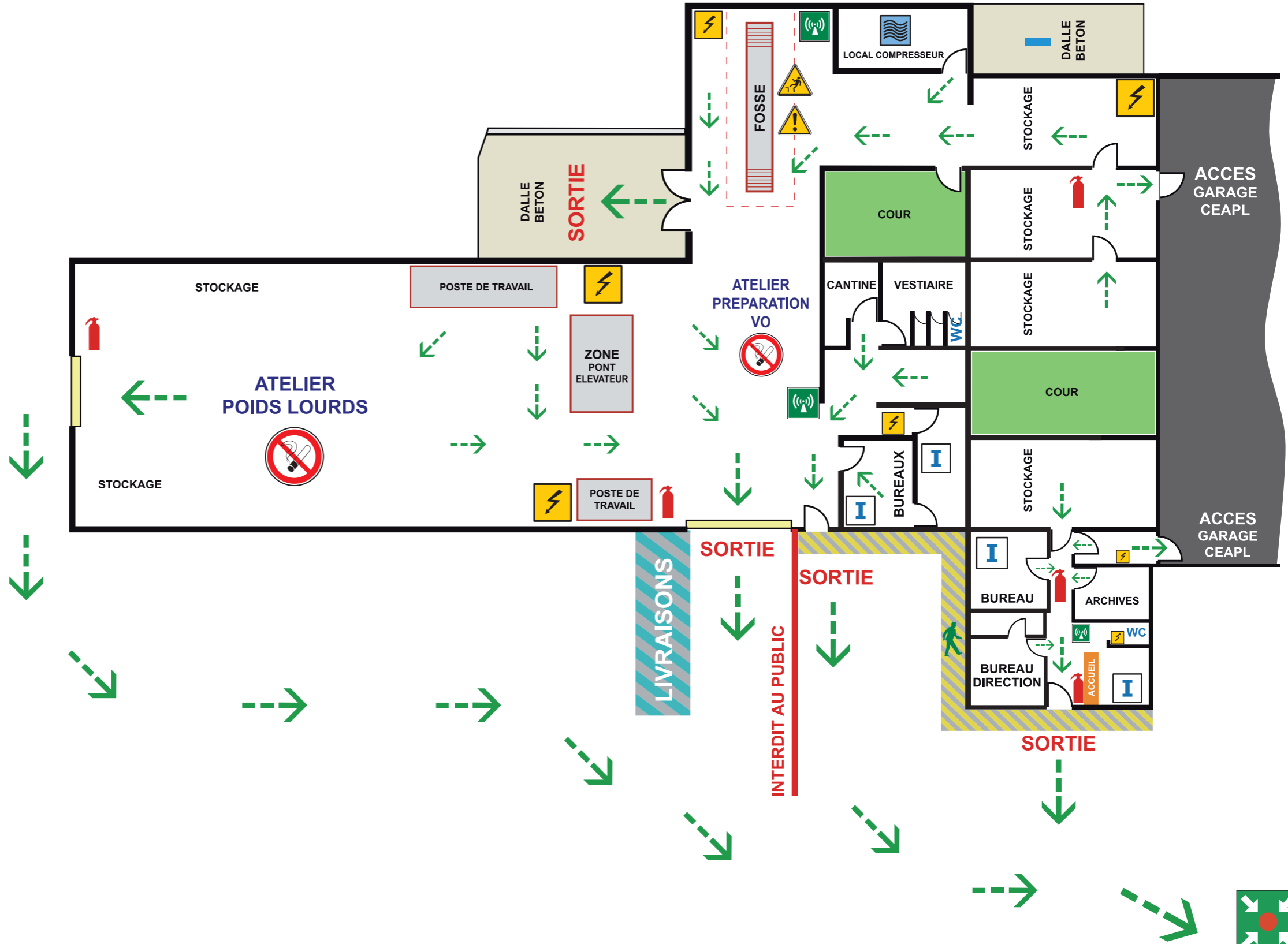
REJOIGNEZ AU PLUS VITE ET IMPERATIVEMENT
LE POINT DE RASSEMBLEMENT

EN CAS D'ACCIDENT GRAVE DE VOL OU D'INTRUSION

17

PREVEZ LES SERVICES DE POLICE
EN TELEPHONANT AU 17

EN CAS D'EVACUATION



LEGENDE



RISQUE DE CHUTE



DANGER



COMPRESSEUR



EXTINCTEUR



TABLEAU ELECTRIQUE



EXTRACTEUR DE FUMÉE



ALARME



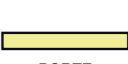
DEFENCE DE FUMER



TABLEAU INFORMATIQUE



ZONE PIETONS



PORTE SEQUENTIELLE



PARKING



POINT DE RASSEMBLEMENT

CONSIGNES DE SECURITÉ

GARAGE CEAPL

EN CAS D'ACCIDENT



15

PREVEZ LES SECOURS
EN TELEPHONANT AU 15

EN CAS D'INCENDIE



18

PREVEZ LES POMPIERS
EN TELEPHONANT AU 18



DECLANCHEZ L'ALARME
EN UTILISANT LE BOITIER LE PLUS PROCHE



ATTAQUEZ LE FEU
À L'AIDE DES EQUIPEMENTS DONT LE POSITIONNEMENT
SE TROUVE SUR LE PLAN CI-CONTRE. **SANS PRENDRE DE RISQUE.**



SI DEGAGEMENT DE FUMÉES BAISSÉZ VOUS !
PRES DU SOL L'AIR EST PLUS FRAIS

EN CAS D'EVACUATION



AU DECLANCHEMENT DE L'ALARME
À L'AUDITION DU SIGNAL SONORE OU ALERTE VERBALE



FERMEZ LES PORTES ET FENETRES
VERIFIEZ QUE PERSONNE NE RESTE DANS LES LOCAUX



EVACUEZ CALMEMENT LES LOCAUX
UTILISEZ LES ISSUES LES PLUS PROCHE EN SUIVANT
LES INFORMATIONS DU PLAN CI-CONTRE. SUIVEZ LES GUIDES



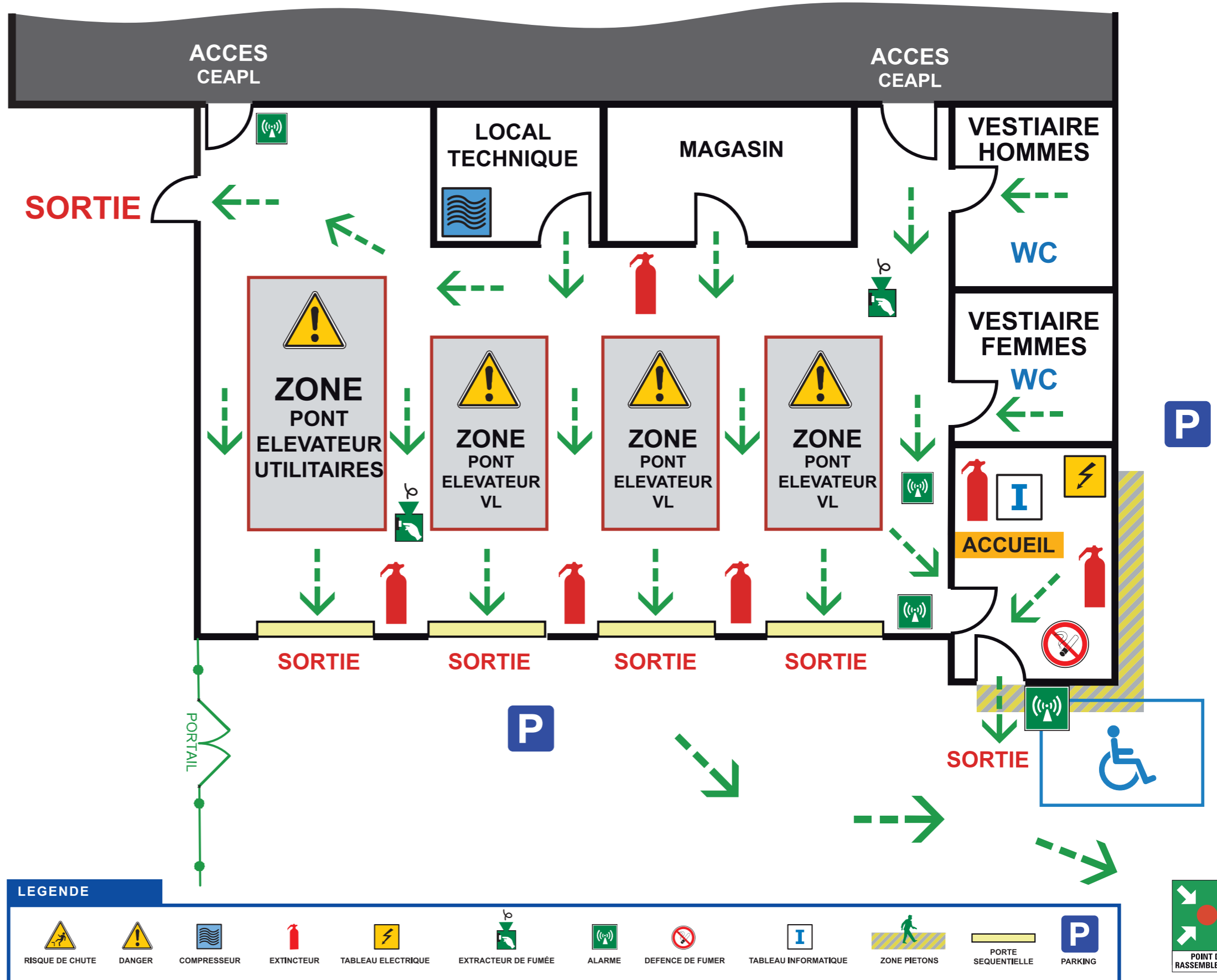
REJOIGNEZ AU PLUS VITE ET IMPERATIVEMENT
LE POINT DE RASSEMBLEMENT

EN CAS D'ACCIDENT GRAVE DE VOL OU D'INTRUSION

17

PREVEZ LES SERVICES DE POLICE
EN TELEPHONANT AU 17

EN CAS D'EVACUATION



LEGENDE



CONSIGNES DE SECURITÉ

SITE CEAPL

EN CAS D'ACCIDENT



PREVEZ LES SECOURS
EN TELEPHONANT AU 15

EN CAS D'INCENDIE



18

PREVEZ LES POMPIERS
EN TELEPHONANT AU 18



DECLANCHEZ L'ALARME
EN UTILISANT LE BOITIER LE PLUS PROCHE



ATTAQUEZ LE FEU
À L'AIDE DES EQUIPEMENTS DONT LE POSITIONNEMENT
SE TROUVE SUR LE PLAN CI-CONTRE, SANS PRENDRE DE RISQUE.



SI DEGAGEMENT DE FUMÉES BAISSÉZ VOUS !
PRES DU SOL L'AIR EST PLUS FRAIS

EN CAS D'EVACUATION



AU DECLANCHEMENT DE L'ALARME
À L'AUDITION DU SIGNAL SONORE OU ALERTE VERBALE



FERMEZ LES PORTES ET FENETRES
VERIFIEZ QUE PERSONNE NE RESTE DANS LES LOCAUX



EVACUEZ CALMEMENT LES LOCAUX
UTILISEZ LES ISSUES LES PLUS PROCHEES EN SUIVANT
LES INFORMATIONS DU PLAN CI-CONTRE. SUIVÉZ LES GUIDES



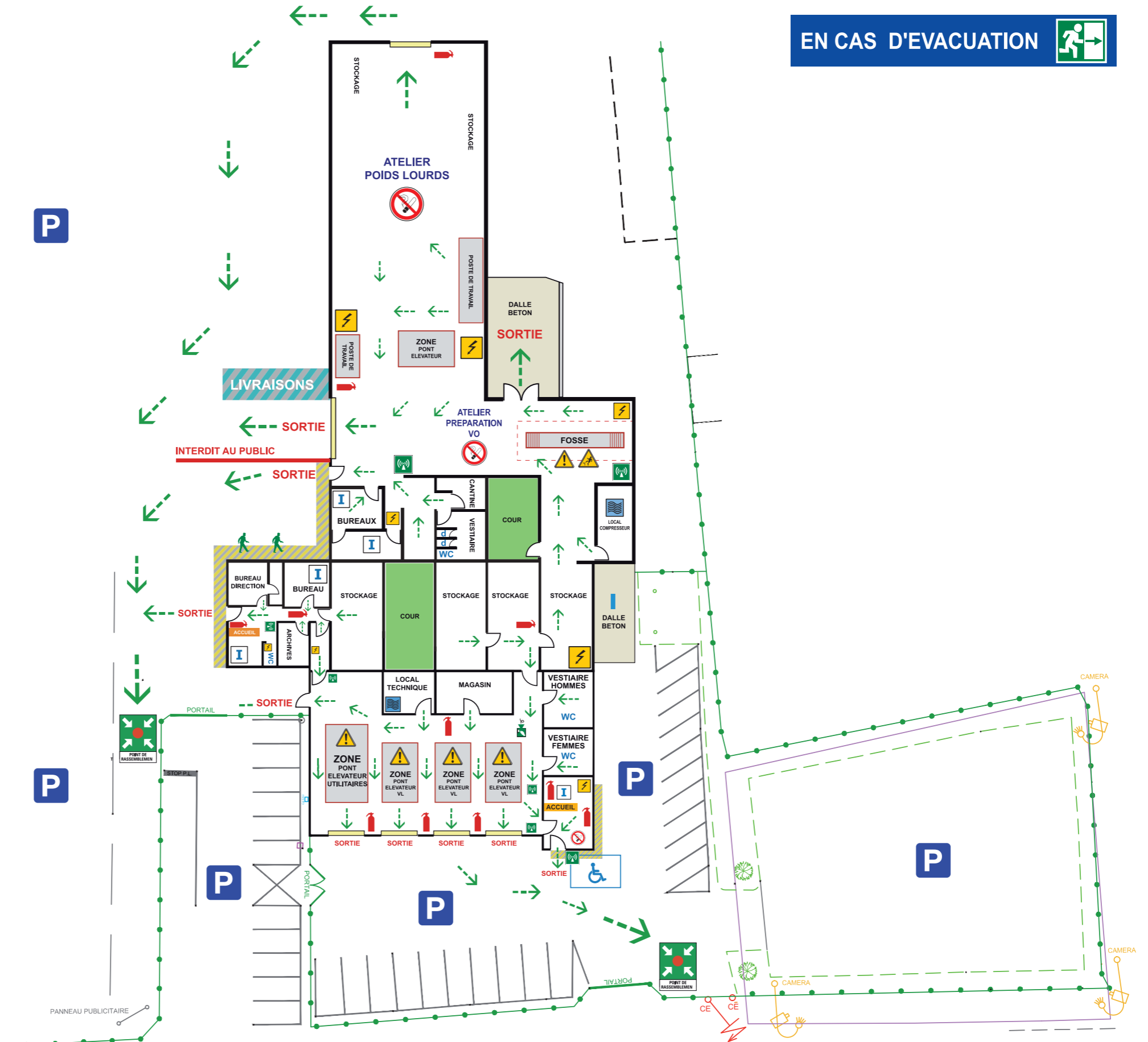
REJOIGNEZ AU PLUS VITE ET IMPERATIVEMENT
LE POINT DE RASSEMBLEMENT

EN CAS D'ACCIDENT GRAVE DE VOL OU D'INTRUSION

17

PREVEZ LES SERVICES DE POLICE
EN TELEPHONANT AU 17

EN CAS D'EVACUATION



LEGENDE											
RISQUE DE CHUTE	DANGER	COMPRESSEUR	EXTINCTEUR	TABLEAU ELECTRIQUE	EXTRACTEUR DE FUMÉE	ALARME	DEFENCE DE FUMER	TABLEAU INFORMATIQUE	ZONE PIETONS	PORTE SEQUENTIELLE	PARKING

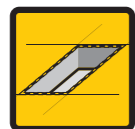
TOUTES LES PERSONNES ÉTRANGÈRES AU SERVICE, AINSI QUE LES CHAUFFEURS DES VÉHICULES, DOIVENT ATTENDRE **IMPERATIVEMENT EN SALLE DE REPOS**, CECI AFIN D'ÉVITER TOUT RISQUE D'ACCIDENT.



- BASCULER LA CABINE ENTIÈREMENT LORSQUE VOUS EFFECTUEZ DES TRAVAUX SOUS LA CABINE.



- TOUJOURS SECURISER LES TRAVAUX AVEC DES CHANDELLES.



- LAISSER LES ABORDS DES FOSSES LIBRE DE PASSAGE POUR ÉVITER LES CHUTES.

VEUILLEZ RESPECTER SCRUPULEUSEMENT LES CONSIGNES DE SÉCURITÉ



PRODUITS IRRITANTS



PRODUITS INFLAMMABLES



COMBURANT



PRODUITS CORROSIFS



POSTE NECESSITANT LE PORT DE LUNETTES ET PROTECTION ACOUSTIQUE



POSTE NECESSITANT LE PORT DE GANTS



CHAUSSURES DE SECURITÉ OBLIGATOIRE



DANGER

VÉHICULES SUR BANC DE FREINAGE

AVIS AUX CHAUFFEURS

LES ETS. C.E.A.P.L.

vous informent qu'ils déclinent toute responsabilité concernant les véhicules personnels stationnés sur les parkings.

La direction.



ZONE BATTERIE
PRODUITS IRRITANTS
ET CORROSIFS

RISQUE D'INCENDIE



RISQUE DE CHUTE



DANGER



EXTINCTEUR



EXTRACTEUR DE FUMÉE



ALARME



COMPRESSEUR



TABLEAU INFORMATIQUE



TABLEAU ELECTRIQUE