



DEPARTEMENT DE LA HAUTE-VIENNE

direction
départementale
de l'Équipement
Haute-Vienne

Service
Planification
et Habitat

**PLAN DE PREVENTION DU RISQUE INONDATION (PPRI)
DE LA VALLEE DE LA VIENNE
D'AIXE-SUR-VIENNE À SAILLAT-SUR-VIENNE**

II – PLAN DE ZONAGE RÉGLEMENTAIRE
Commune de SAINT-MARTIN-DE-JUSSAC

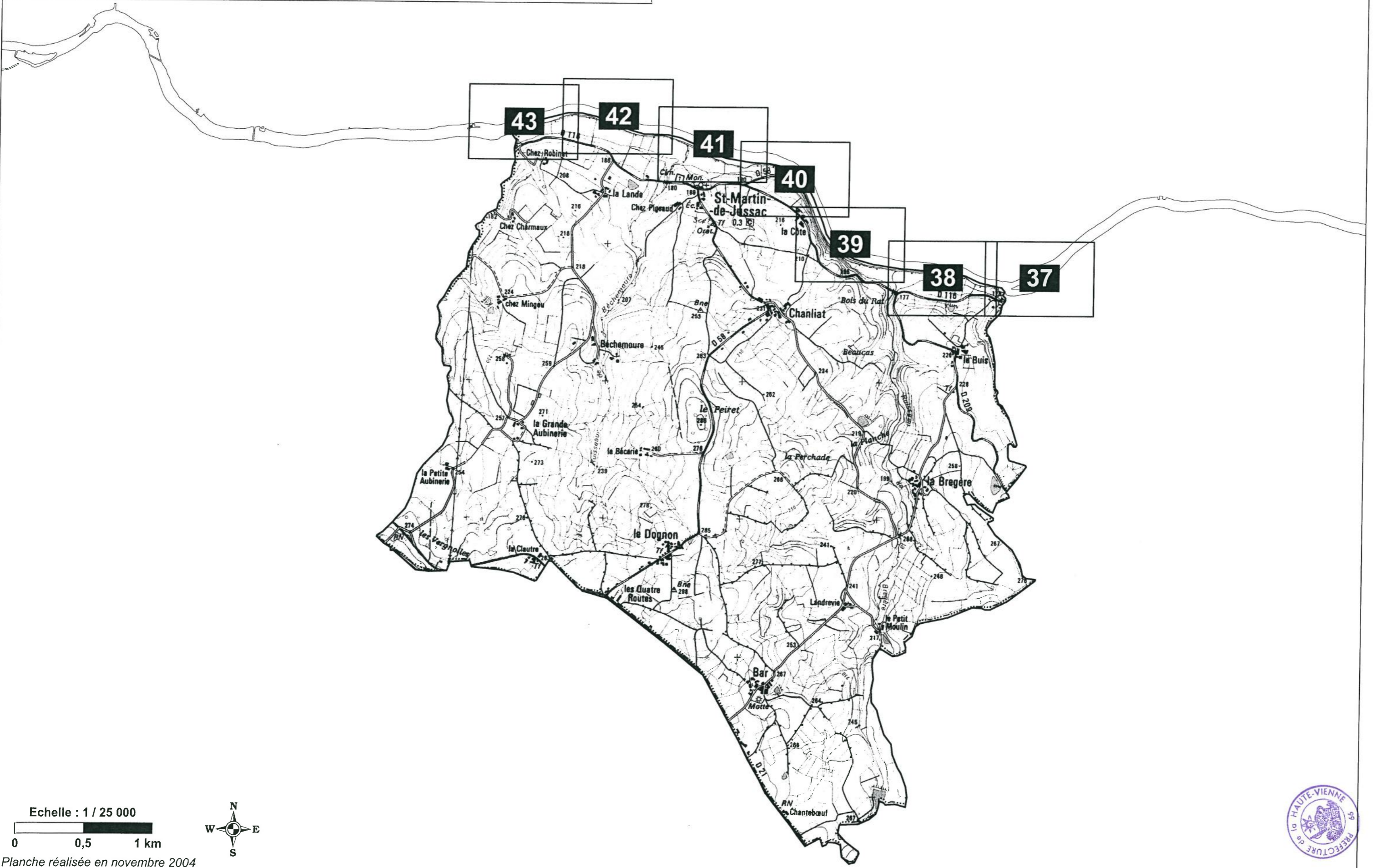
Les planches suivantes résultent du report sur fond cadastral du champ d'inondation tel qu'il a été déterminé sur fond photogrammétique par le Laboratoire des Ponts et Chaussées de Clermont-Ferrand.

La cote d'inondation, mentionnée sur les profils reportés sur les différentes planches du plan de zonage réglementaire, constitue la cote de référence pour le lieu considéré.

PASTEL – 22, rue des
87032 Limoges cedex
téléphone :
05 55 12 90 00
télécopie :
05 55 12 94 99
courriel :
dde-87
@equipement.gouv.fr



Plan d'assemblage Saint-Martin-de-Jussac



Echelle : 1 / 25 000

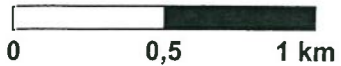
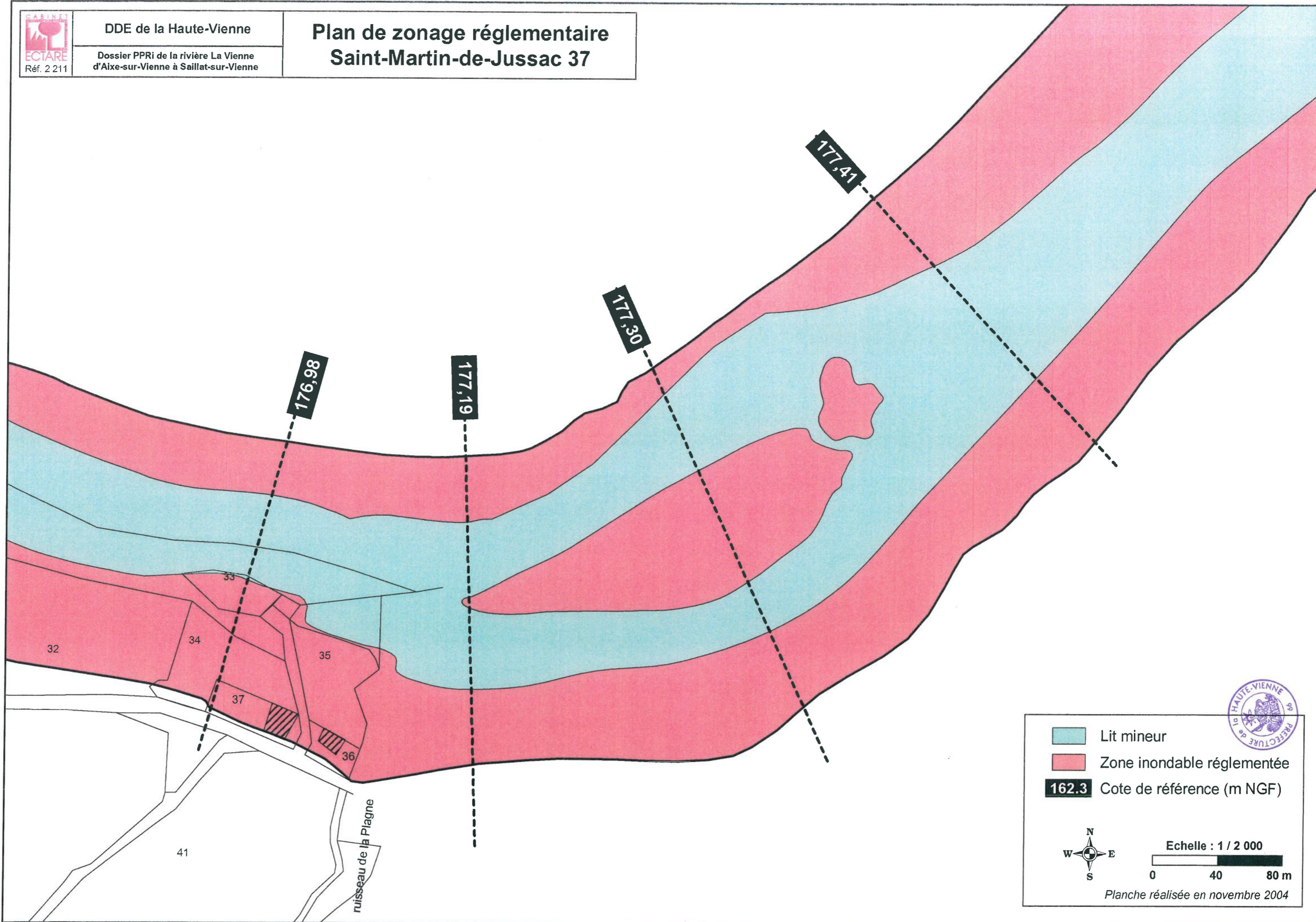




Planche réalisée en novembre 2004



Plan de zonage réglementaire Saint-Martin-de-Jussac 37



-  Lit mineur
-  Zone inondable réglementée
- 162.3** Cote de référence (m NGF)

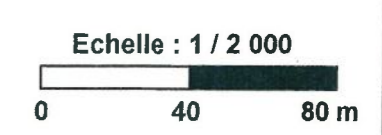


Planche réalisée en novembre 2004







DDE de la Haute-Vienne

Dossier PPRi de la rivière La Vienne
d'Aixe-sur-Vienne à Saillat-sur-Vienne

Plan de zonage réglementaire Saint-Martin-de-Jussac 38

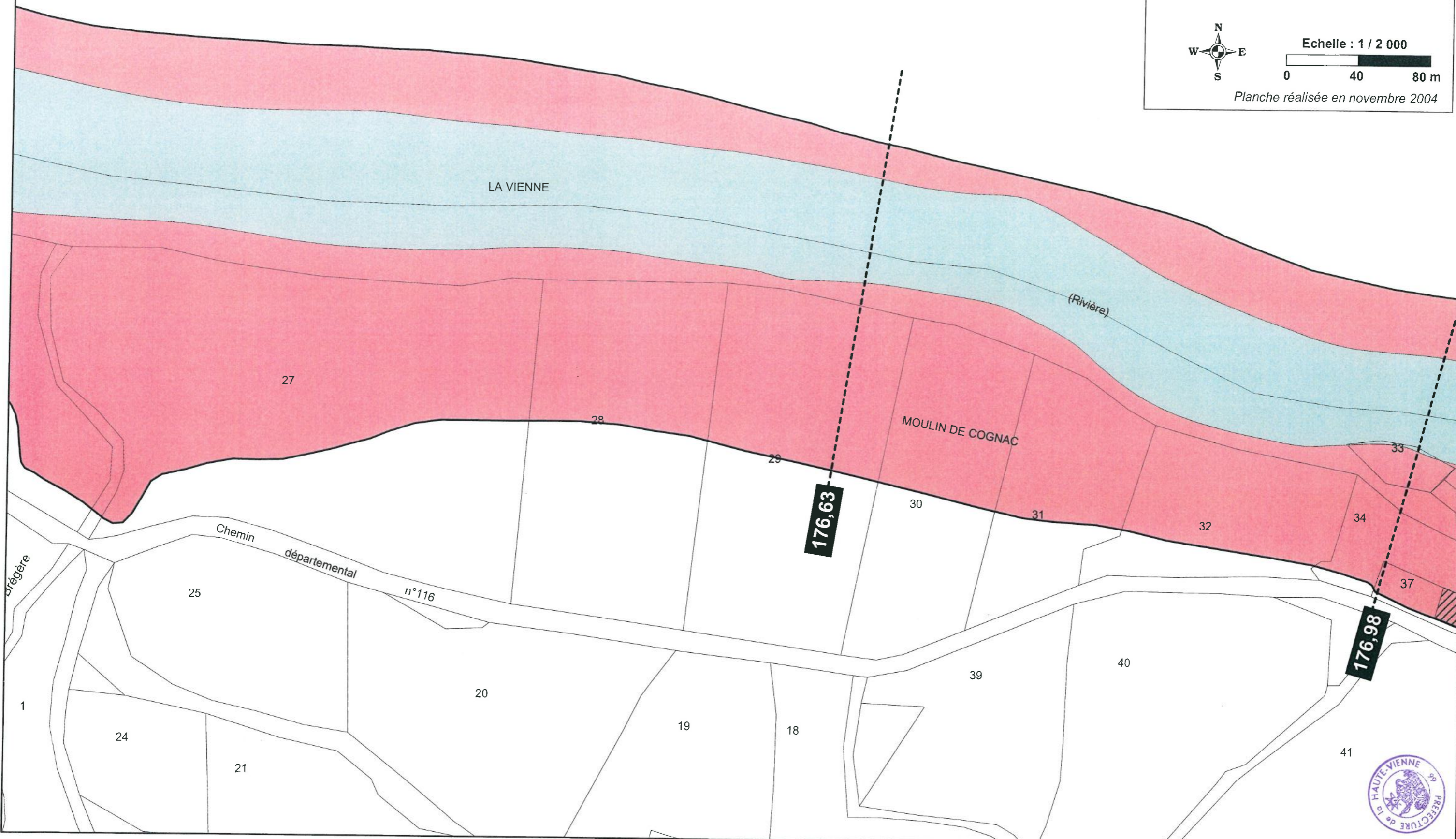
-  Lit mineur
-  Zone inondable réglementée
- 162.3** Cote de référence (m NGF)



Echelle : 1 / 2 000



Planche réalisée en novembre 2004







DDE de la Haute-Vienne

Dossier PPRI de la rivière La Vienne
d'Aixe-sur-Vienne à Saillat-sur-Vienne

Plan de zonage réglementaire Saint-Martin-de-Jussac 39

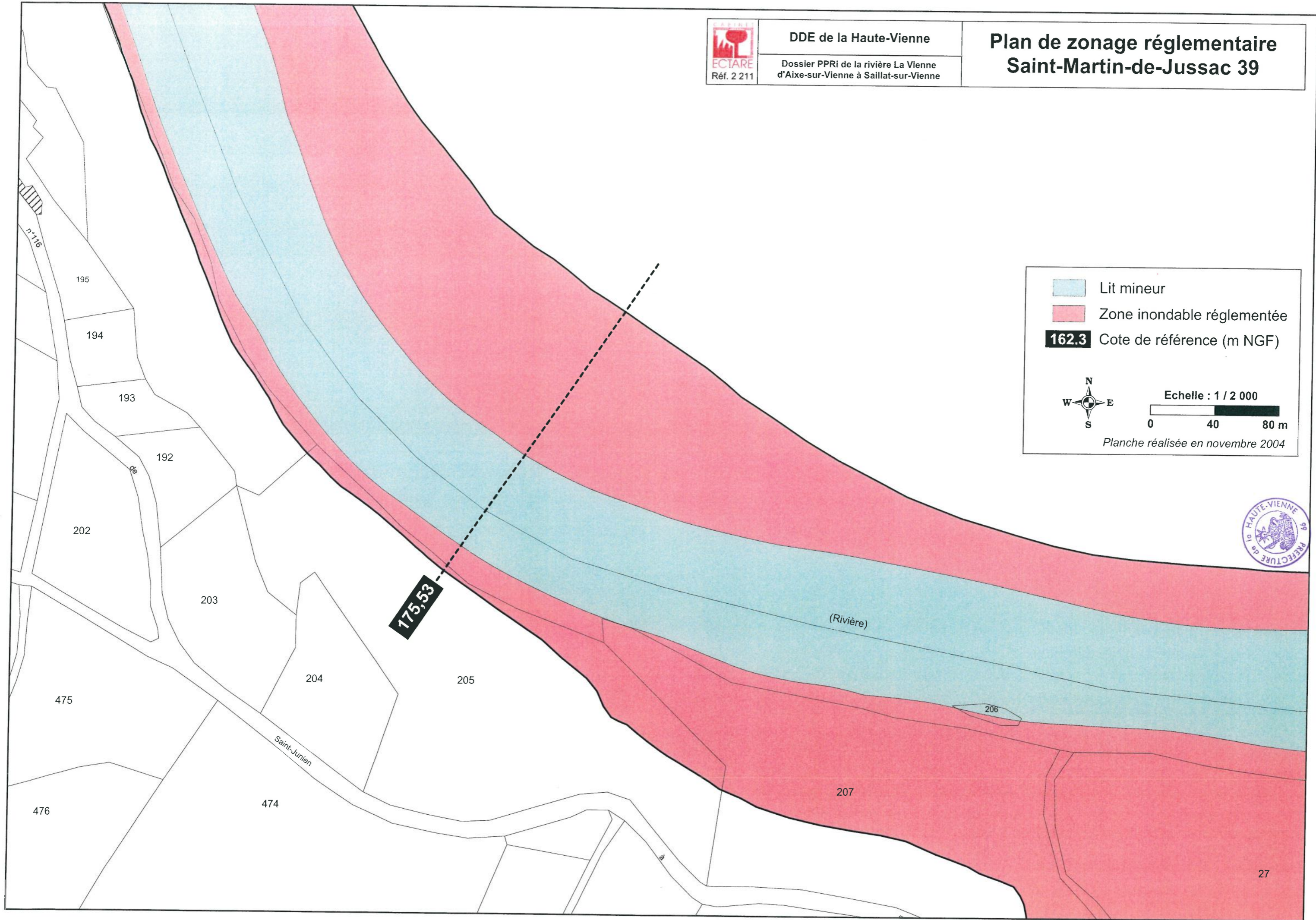
-  Lit mineur
-  Zone inondable réglementée
- 162.3** Cote de référence (m NGF)

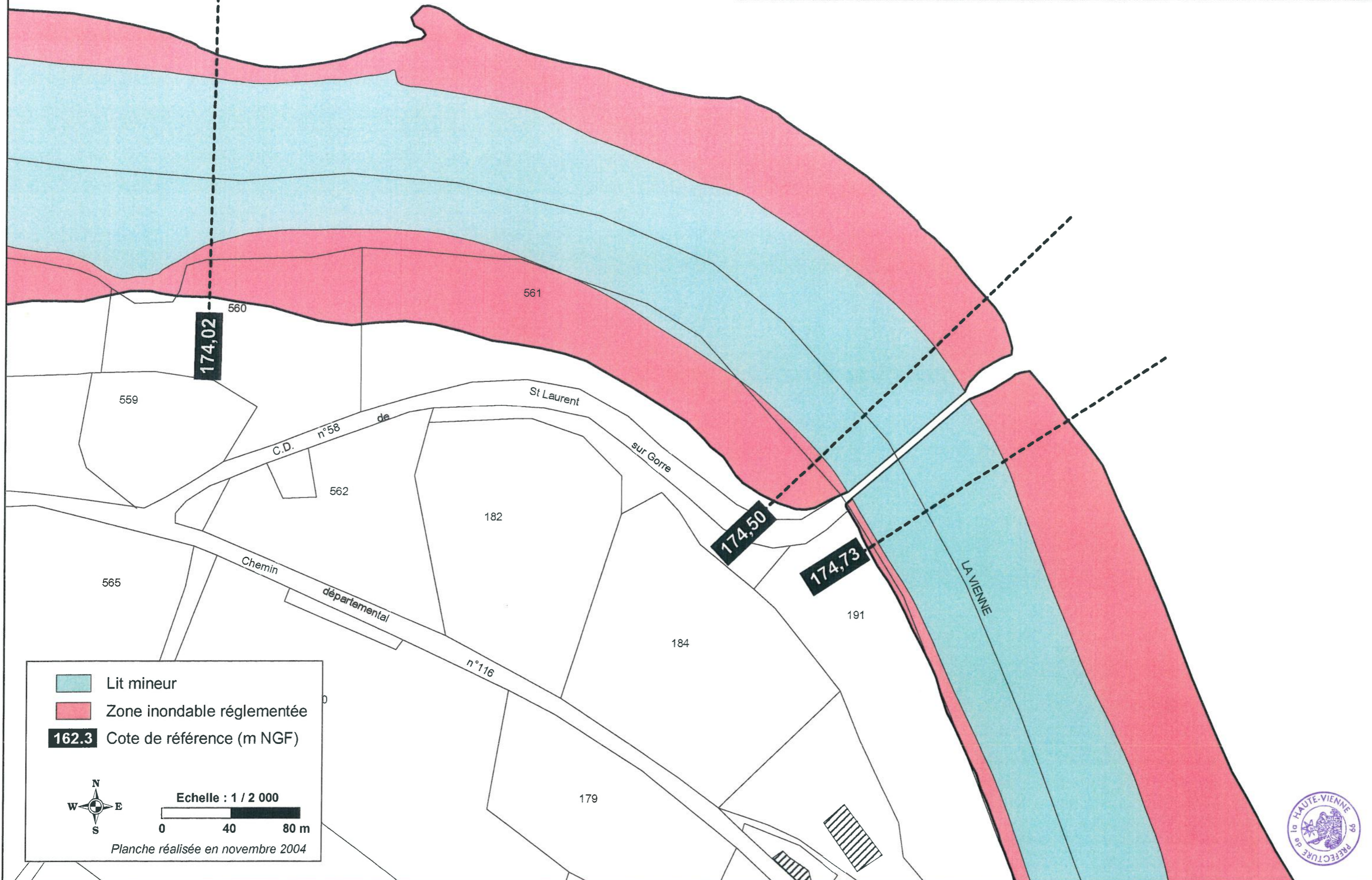


Echelle : 1 / 2 000

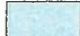
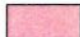


Planche réalisée en novembre 2004





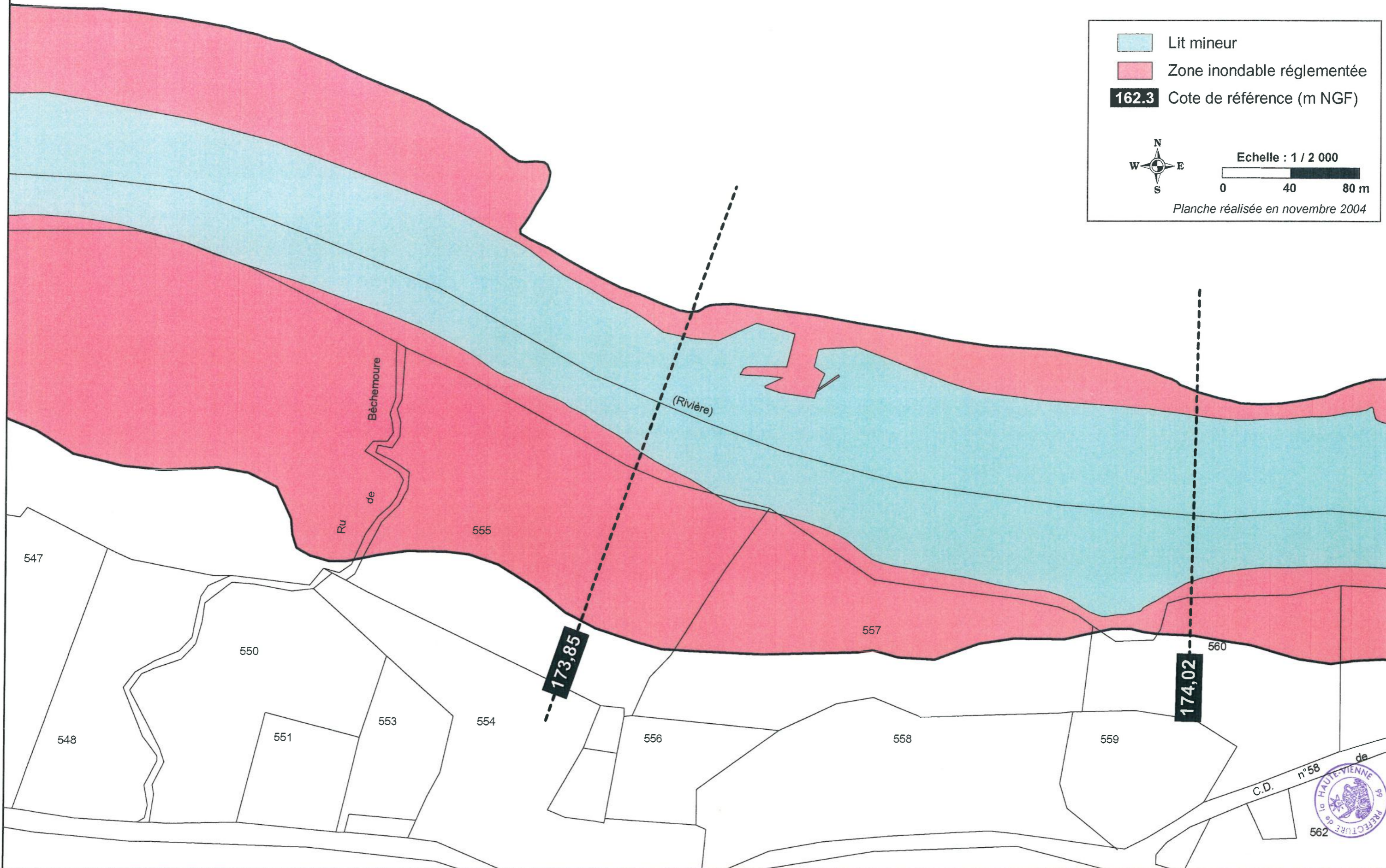
Plan de zonage réglementaire Saint-Martin-de-Jussac 41

-  Lit mineur
-  Zone inondable réglementée
- 162.3** Cote de référence (m NGF)



Echelle : 1 / 2 000
0 40 80 m

Planche réalisée en novembre 2004

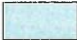





DDE de la Haute-Vienne

Dossier PPRI de la rivière La Vienne
d'Aixe-sur-Vienne à Saillat-sur-Vienne

Plan de zonage réglementaire Saint-Martin-de-Jussac 42

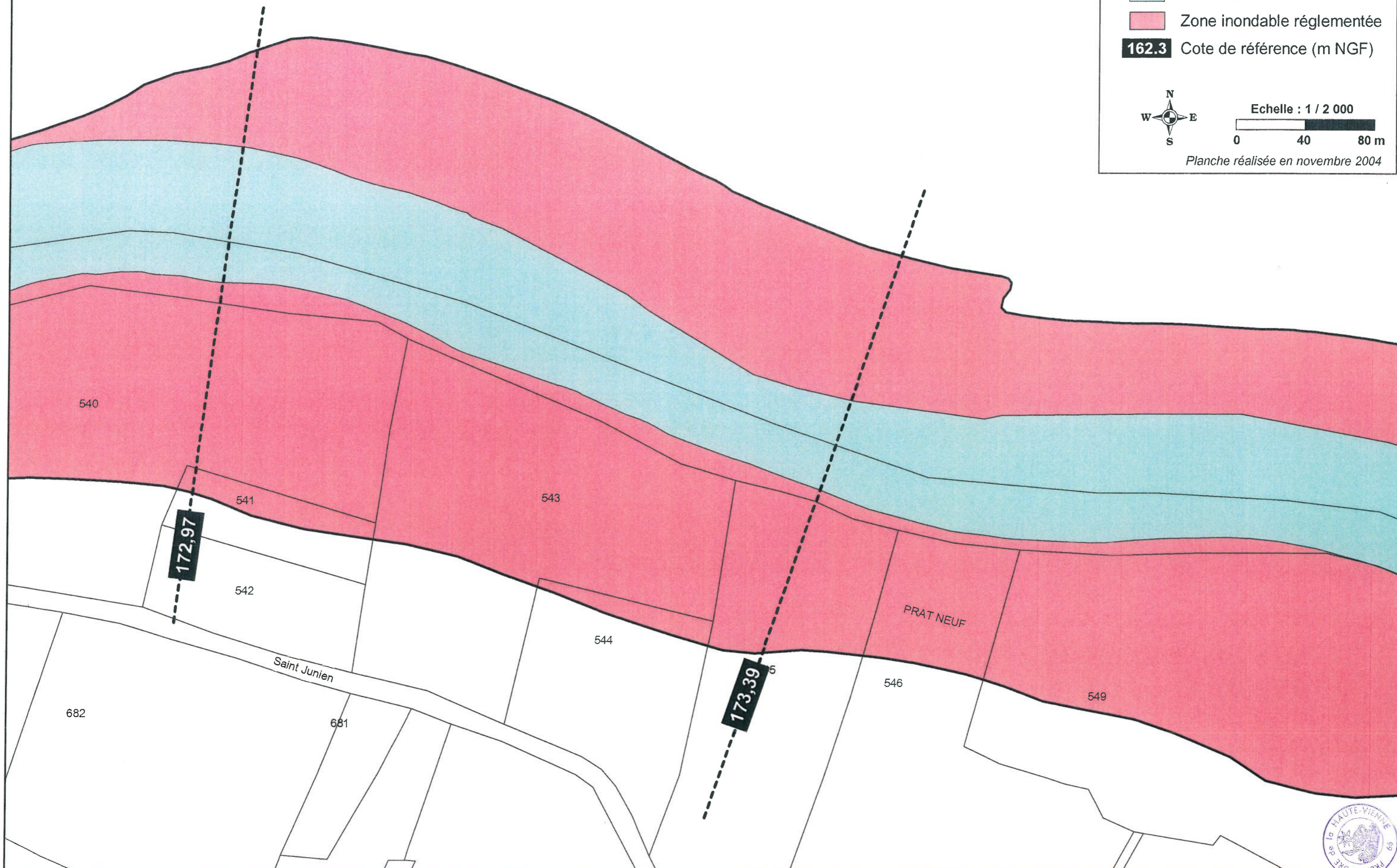
-  Lit mineur
-  Zone inondable réglementée
- 162.3** Cote de référence (m NGF)



Echelle : 1 / 2 000

0 40 80 m

Planche réalisée en novembre 2004

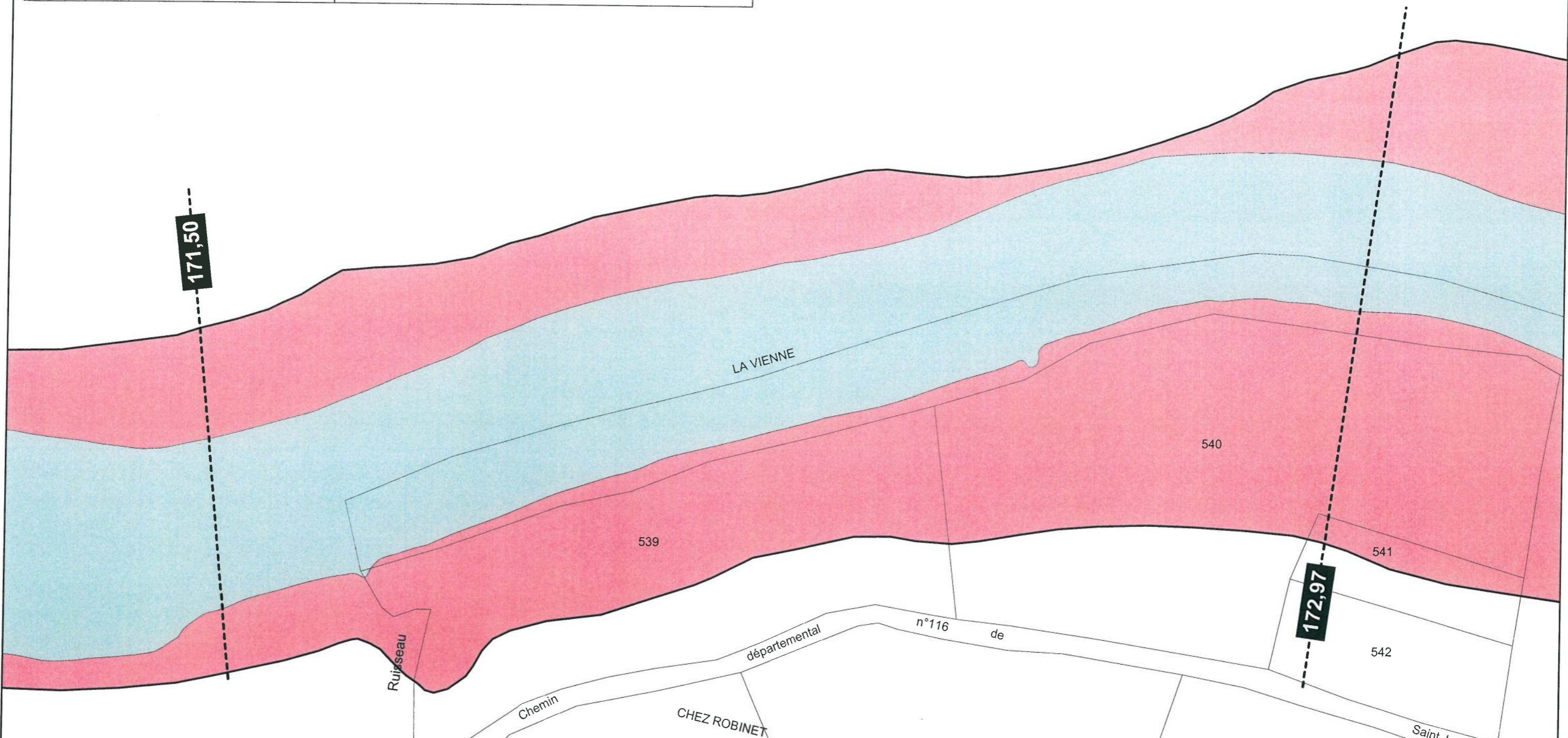






DDE de la Haute-Vienne

Dossier PPRi de la rivière La Vienne
d'Aixe-sur-Vienne à Saillat-sur-Vienne

Plan de zonage réglementaire Saint-Martin-de-Jussac 43



-  Lit mineur
-  Zone inondable réglementée
- 162.3** Cote de référence (m NGF)



Echelle : 1 / 2 000



Planche réalisée en novembre 2004

