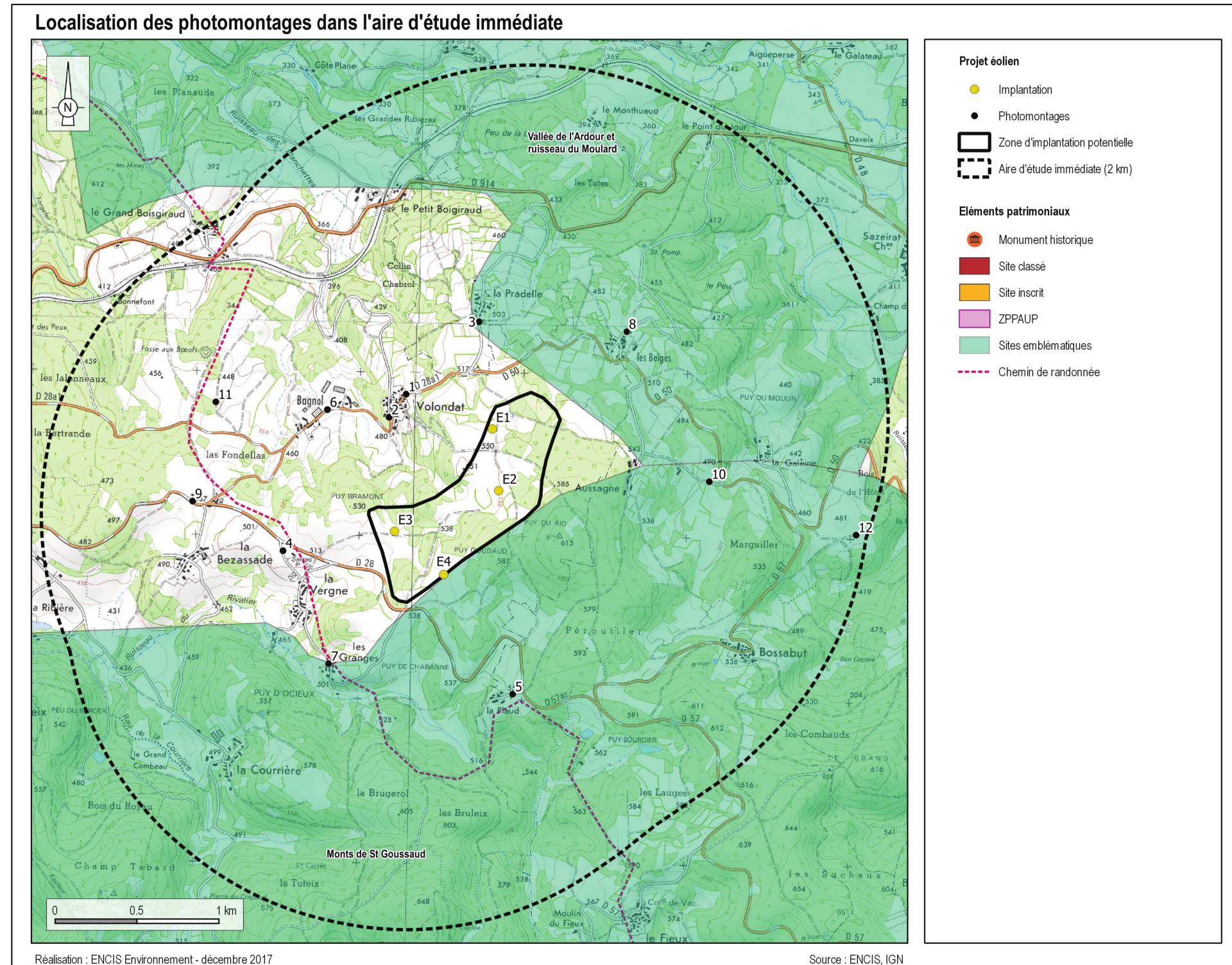


4. Photomontages de l'aire immédiate

Douze photomontages ont été réalisés pour illustrer les impacts du projet sur l'aire d'étude immédiate. Leur localisation apparaît sur la carte ci-contre.



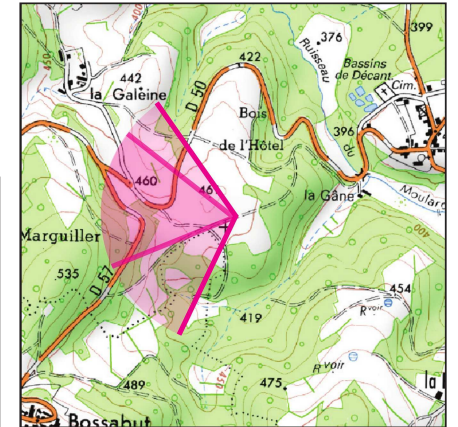
Vue 12 : Prise de vue depuis le périmètre des Monts de Saint-Goussaud, au niveau d'une parcelle cultivée

Enjeux : Relations avec les structures paysagères

Cette vue est prise depuis un chemin agricole entouré de champs, dans le périmètre du site emblématique des Monts de Saint Goussaud. L'endroit est peu fréquenté. Le projet n'est visible que très partiellement.

L'impact est faible depuis ce point de vue peu fréquenté.

Localisation de la prise de vue
Fond IGN 1 / 25 000



Informations sur la vue

Coordonnées Lambert 93 : 588808 / 6553124
Date et heure de la prise de vue : 10/05/2017 à 11:37
Focale : 52 mm, équivalent 24 x 36
Azimut vue réaliste : 278°
Angle visuel du parc : 22°
Eolienne la plus proche : E2, à 2 195 m

Vue panoramique avec esquisse (angle de vue 120°)



Vue réaliste avec photomontage (angle de vue 60°)



Le photomontage doit être observé à une distance de 35cm pour correspondre à une vue réaliste (impression A3)

Vue 11 : Prise de vue depuis les abords du GRP des Monts d'Ambazac, avec vue sur Bagnol et Volondat

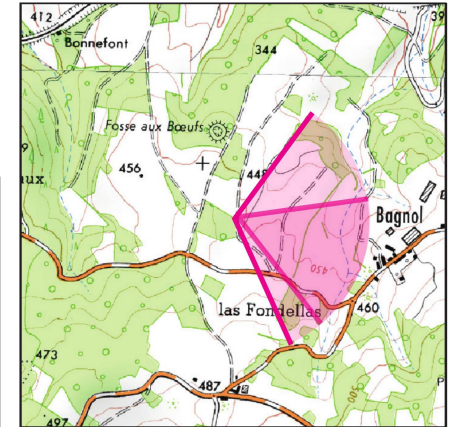
Enjeux : Relations avec les structures paysagères / tourisme

Ce point de vue est situé sur un chemin agricole, à une centaine de mètres du GRP des Monts d'Ambazac.

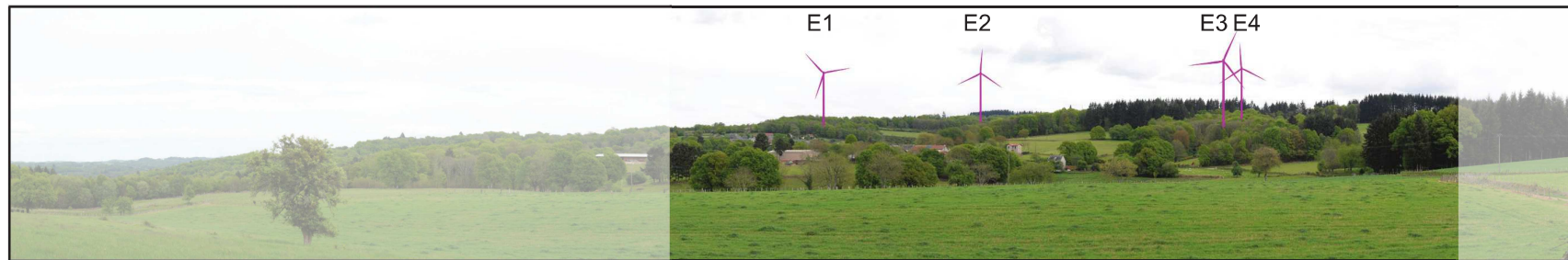
Le projet accompagne les premiers reliefs des Monts de Saint Goussaud mais crée une légère impression de surplomb sur les hameaux de Volondat et Bagnol visibles sur le versant du Puy du Rio.

L'impact est modéré, du fait de la présence des hameaux à l'avant-plan.

Localisation de la prise de vue
Fond IGN 1 / 25 000



Vue panoramique avec esquisse (angle de vue 120°)



Informations sur la vue

Coordonnées Lambert 93 : 584900 / 6553926
Date et heure de la prise de vue : 10/05/2017 à 15:49
Focale : 52 mm, équivalent 24 x 36
Azimut vue réaliste : 112°
Angle visuel du parc : 32°
Eolienne la plus proche : E3, à 1 342 m

Vue réaliste avec photomontage (angle de vue 60°)



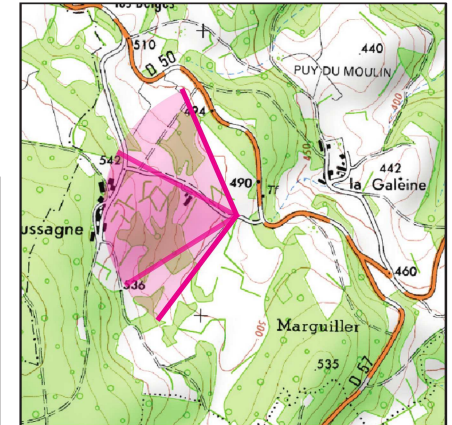
Le photomontage doit être observé à une distance de 35cm pour correspondre à une vue réaliste (impression A3)

Vue 10 : Prise de vue depuis l'est du hameau d'Aussagne

Enjeux : lieux de vie

Ce point de vue se situe à l'est du hameau d'Aussagne. La végétation arborée ainsi que le relief masque les vues sur le projet.
L'impact est nul sur cette vue, et probablement nul ou très faible à feuilles tombées.

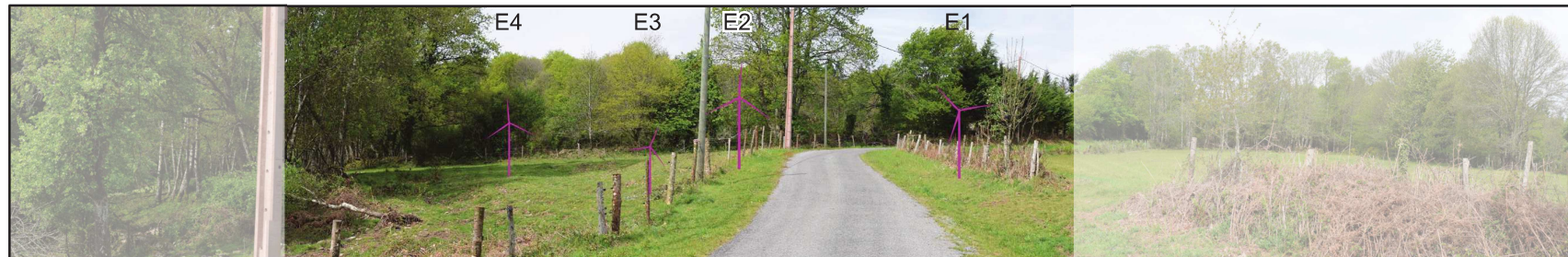
Localisation de la prise de vue
 Fond IGN 1 / 25 000



Informations sur la vue

Coordonnées Lambert 93 : 587914 / 6553451
 Date et heure de la prise de vue : 10/05/2017 à 11:30
 Focale : 52 mm, équivalent 24 x 36
 Azimut vue réaliste : 268°
 Angle visuel du parc : 33°
 Eolienne la plus proche : E2, à 1 286 m

Vue panoramique avec esquisse (angle de vue 120°)



Vue réaliste avec photomontage (angle de vue 60°)



Le photomontage doit être observé à une distance de 35cm pour correspondre à une vue réaliste (impression A3)

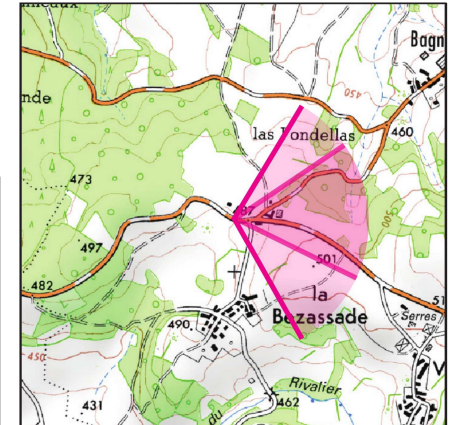
Vue 9 : Prise de vue depuis la D28 à Las Fondellas

Enjeux : lieux de vie / axes de communication

Ce point de vue est située sur la route D28, au droit des premières habitations du hameau de Las Fondellas. Le projet apparaît partiellement dans l'axe de la route, modifiant à la fois le paysage routier, et celui des habitants du hameau. la hauteur apparente des éoliennes est toutefois similaire à d'autres éléments verticaux (poteaux électriques ou téléphoniques)

L'impact est modéré.

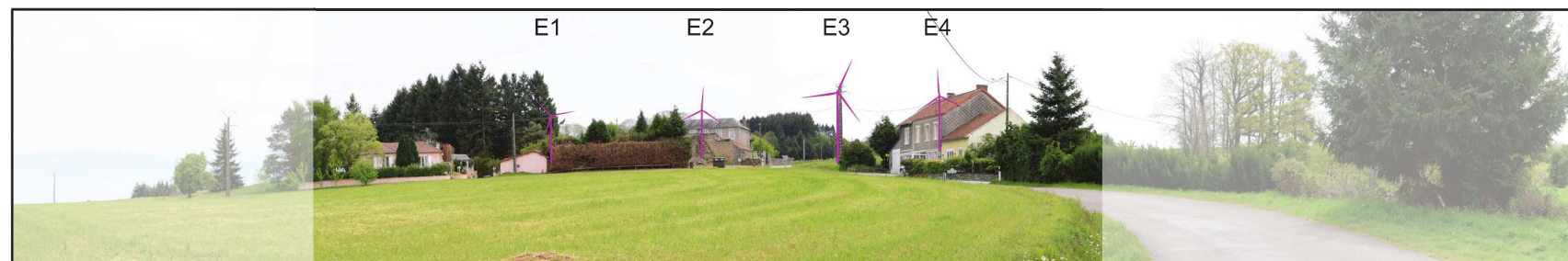
Localisation de la prise de vue
Fond IGN 1 / 25 000



Informations sur la vue

Coordonnées Lambert 93 : 584767 / 6553331
Date et heure de la prise de vue : 10/05/2017 à 12:37
Focale : 52 mm, équivalent 24 x 36
Azimut vue réaliste : 86°
Angle visuel du parc : 30°
Eolienne la plus proche : E3, à 1 239 m

Vue panoramique avec esquisse (angle de vue 120°)



Vue réaliste avec photomontage (angle de vue 60°)



Le photomontage doit être observé à une distance de 35cm pour correspondre à une vue réaliste (impression A3)

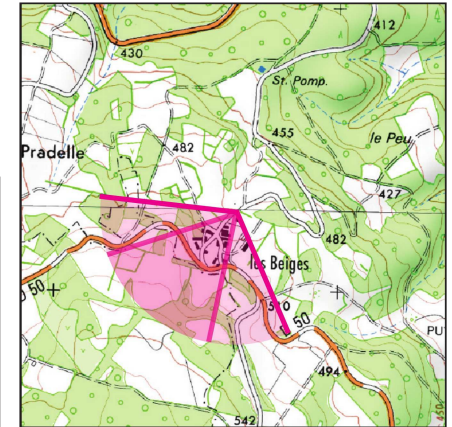
Vue 8 : Prise de vue depuis le nord-est du hameau des Beiges

Enjeux : lieux de vie

Ce point de vue est situé au nord-est du hameau des Beiges, à plus d'un kilomètre du projet. la densité de la végétation et le relief filtrent les vues sur ce dernier.

L'impact est plutôt faible sur cette vue mais sera jugé modéré lorsque les feuilles seront tombées.

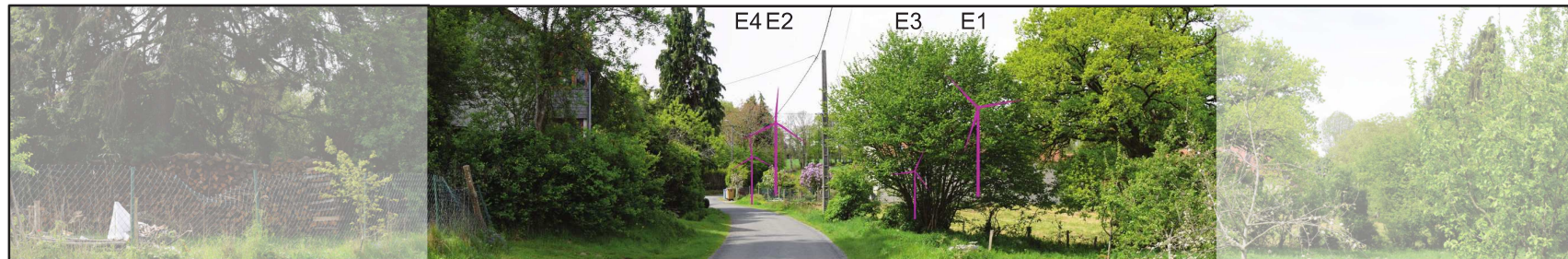
Localisation de la prise de vue
Fond IGN 1 / 25 000



Informations sur la vue

Coordonnées Lambert 93 : 587410 / 6554368
Date et heure de la prise de vue : 10/05/2017 à 11:21
Focale : 52 mm, équivalent 24 x 36
Azimut vue réaliste : 222°
Angle visuel du parc : 17°
Eolienne la plus proche : E1, à 1 011 m

Vue panoramique avec esquisse (angle de vue 120°)



Vue réaliste avec photomontage (angle de vue 60°)



Le photomontage doit être observé à une distance de 35cm pour correspondre à une vue réaliste (impression A3)

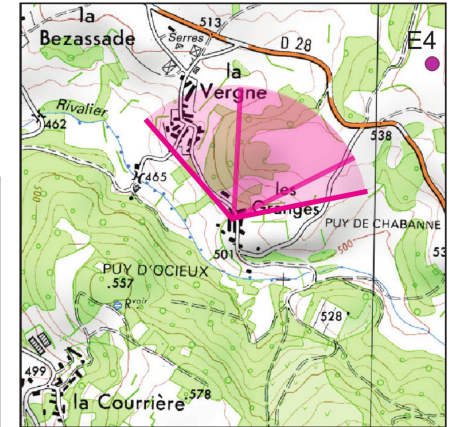
Vue 7 : Prise de vue depuis le hameau des Granges

Enjeux : lieux de vie

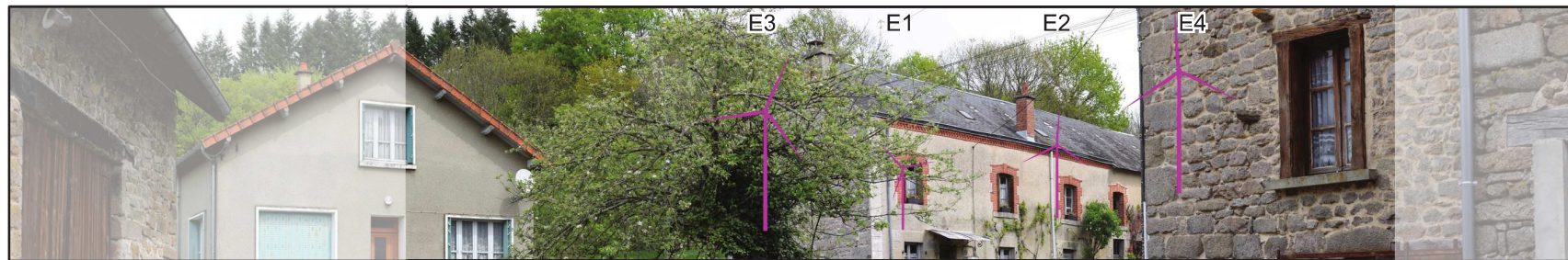
Ce point de vue est situé dans le hameau des Granges, à l'un des rares endroits permettant une ouverture vers le projet. Ce dernier est visible, notamment l'éolienne E4 qui pourrait surplomber une partie du bâtiment en avançant de quelques mètres. Elle génère alors une sensation de surplomb assez marquée mais très ponctuelle puisque ce genre de vue est très peu fréquente dans le hameau.

L'impact est modéré.

Localisation de la prise de vue
Fond IGN 1 / 25 000



Vue panoramique avec esquisse (angle de vue 95°)



Informations sur la vue

Coordonnées Lambert 93 : 585594 / 6552334
Date et heure de la prise de vue : 10/05/2017 à 12:23
Focale : 52 mm, équivalent 24 x 36
Azimut vue réaliste : 33°
Angle visuel du parc : 26°
Eolienne la plus proche : E4, à 890 m

Vue réaliste avec photomontage (angle de vue 60°)



Le photomontage doit être observé à une distance de 35cm pour correspondre à une vue réaliste (impression A3)

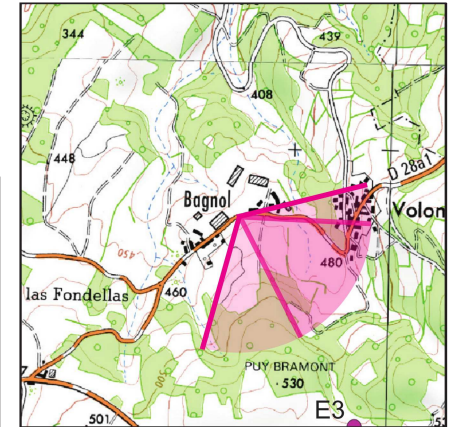
Vue 6 : Prise de vue depuis la D28 à Bagnol

Enjeux : lieux de vie

Ce point de vue est situé sur la route traversant le hameau de Bagnol. A cet endroit, l'absence de bâtiment en direction du projet permet une vue panoramique sur ce dernier. Le hameau est situé à une altitude inférieure de 55 mètres par rapport à l'éolienne la plus proche. Les éoliennes dominent le paysage mais semble indiquer une direction en cohérence avec le relief du site, notamment avec le vallon qui sépare les deux paires d'éoliennes. Le parc est très présent visuellement mais semble en accord avec le paysage.

L'impact est jugé modéré du fait de la sensation d'ouverture entre les deux paires d'éoliennes.

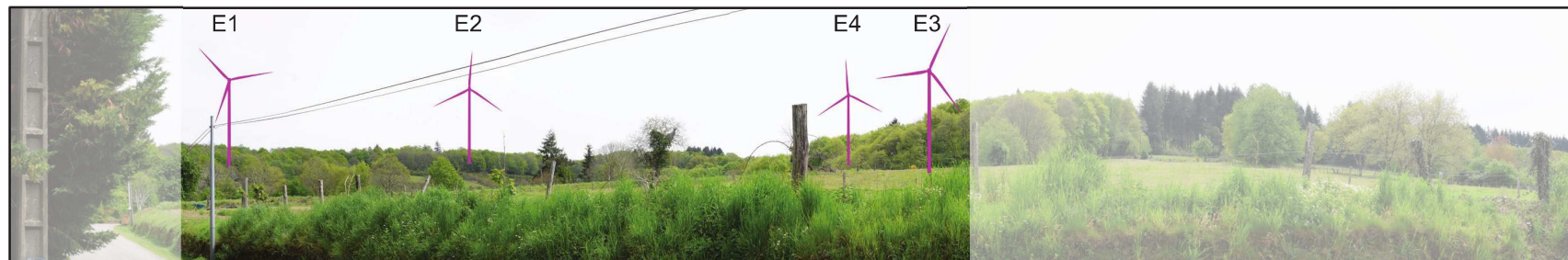
Localisation de la prise de vue
Fond IGN 1 / 25 000



Informations sur la vue

Coordonnées Lambert 93 : 585585 / 6553891
Date et heure de la prise de vue : 10/05/2017 à 14:34
Focale : 52 mm, équivalent 24 x 36
Azimut vue réaliste : 123°
Angle visuel du parc : 55°
Eolienne la plus proche : E3, à 849 m

Vue panoramique avec esquisse (angle de vue 120°)



Vue réaliste avec photomontage (angle de vue 60°)



Le photomontage doit être observé à une distance de 35cm pour correspondre à une vue réaliste (impression A3)

Vue 5 : Prise de vue depuis la route d'accès à La Plaud

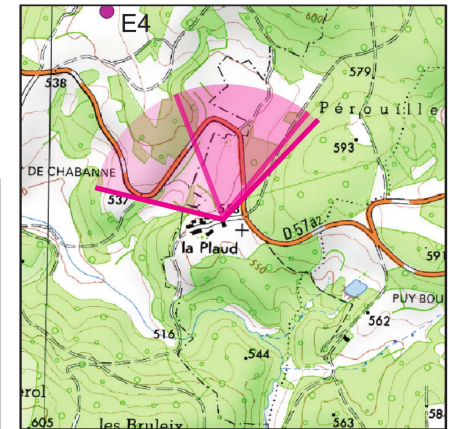
Enjeux : lieux de vie

Ce point de vue est situé sur la route d'accès au hameau de La Plaud.

En fonction des premiers-plans végétaux, les éoliennes sont partiellement visibles de l'autre côté de ce vallon pittoresque. La hauteur de l'éolienne E4 donne l'impression de surplomber ce vallon lorsqu'elle est visible.

L'impact est plutôt faible sur cette vue mais sera jugé modéré quelques dizaines de mètres plus au nord, ou lorsque les feuilles seront tombées.

Localisation de la prise de vue
Fond IGN 1 / 25 000



Vue panoramique avec esquisse (angle de vue 120°)



Informations sur la vue

Coordonnées Lambert 93 : 586709 / 6552154
Date et heure de la prise de vue : 10/05/2017 à 12:14
Focale : 52 mm, équivalent 24 x 36
Azimut vue réaliste : 9°
Angle visuel du parc : 32°
Eolienne la plus proche : E4, à 841 m

Vue réaliste avec photomontage (angle de vue 60°)



Le photomontage doit être observé à une distance de 35cm pour correspondre à une vue réaliste (impression A3)

Vue 4 : Prise de vue depuis les abords de La Vergne, sur le GRP des Monts d'Ambazac

Enjeux : lieux de vie / axes de communication

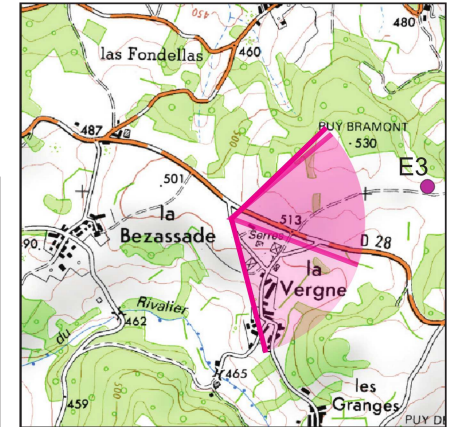
Ce point de vue est situé à 50 mètres de la maison la plus au nord du hameau de La Vergne, sur la route et le tracé du GRP des Monts d'Ambazac.

Seul le rotor de l'éolienne E1 est en partie masqué par le relief, les autres émergent clairement au-dessus de la ligne d'horizon.

Elles créent une légère impression de dominance par rapport à cette partie du hameau.

L'impact est ponctuellement fort depuis ce point de vue.

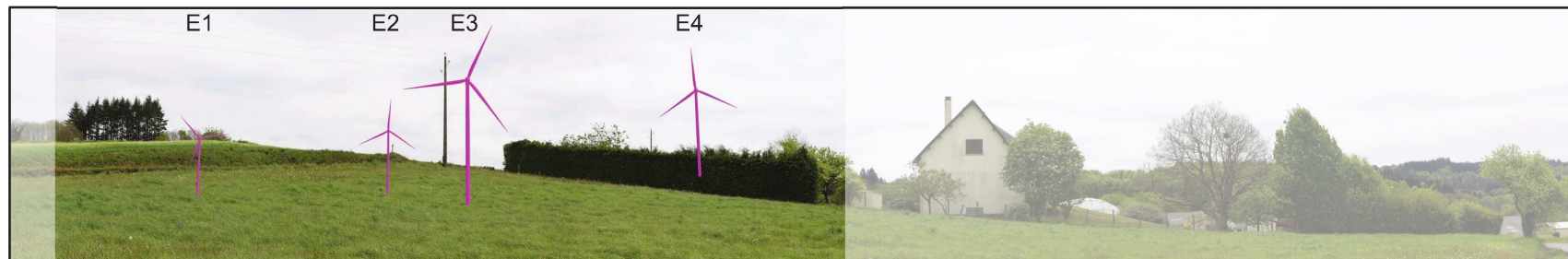
Localisation de la prise de vue
Fond IGN 1 / 25 000



Informations sur la vue

Coordonnées Lambert 93 : 585309 / 6553042
Date et heure de la prise de vue : 10/05/2017 à 12:31
Focale : 52 mm, équivalent 24 x 36
Azimut vue réaliste : 80,5°
Angle visuel du parc : 39°
Eolienne la plus proche : E3, à 680 m

Vue panoramique avec esquisse (angle de vue 120°)



Vue réaliste avec photomontage (angle de vue 60°)



Le photomontage doit être observé à une distance de 35cm pour correspondre à une vue réaliste (impression A3)

Vue 3 : Prise de vue depuis le sud de La Pradelle

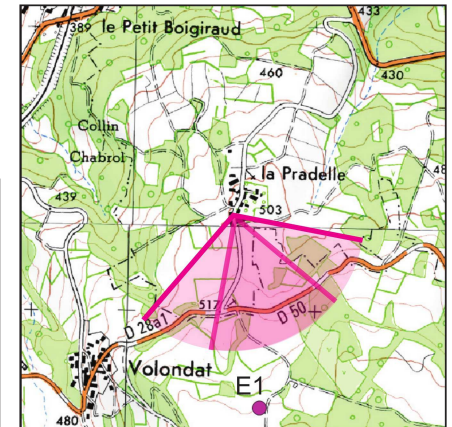
Enjeux : lieux de vie

Ce point de vue se situe à la sortie sud du hameau de la Pradelle.

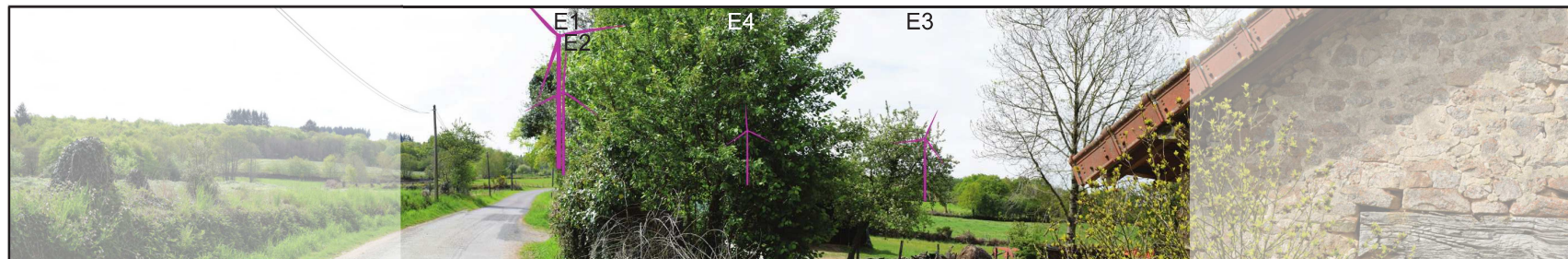
Les haies limitent les vues vers une partie du projet, toutefois les éoliennes E1 et E2 sont situées dans l'axe de la route, et apparaîtront assez clairement si l'on se place sur l'autre accotement de la route, ainsi qu'en l'absence de feuilles. L'altitude des éoliennes (entre 520 et 556 m) accentue leur hauteur depuis ce point de vue situé à 500 mètres d'altitude.

L'impact semble modéré sur cette image, mais il sera fort en hiver ou même en se déplaçant de quelques mètres sur la gauche.

Localisation de la prise de vue
Fond IGN 1 / 25 000



Vue panoramique avec esquisse (angle de vue 120°)



Informations sur la vue

Coordonnées Lambert 93 : 586513 / 6554408
Date et heure de la prise de vue : 10/05/2017 à 11:17
Focale : 52 mm, équivalent 24 x 36
Azimut vue réaliste : 160°
Angle visuel du parc : 29°
Eolienne la plus proche : E1, à 641 m

Vue réaliste avec photomontage (angle de vue 60°)



Le photomontage doit être observé à une distance de 35cm pour correspondre à une vue réaliste (impression A3)

Vues suivantes en doubles-pages

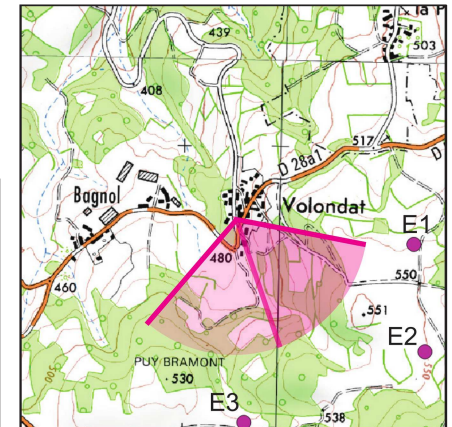
Vue 2 : Prise de vue depuis le sud-ouest de Volondat (1/2)

Enjeux : lieux de vie

Ce point de vue se situe dans le hameau de Volondat, au niveau d'un carrefour permettant un certain recul par rapport au bâti. Le relief et le bâti limitent les vues vers une partie du projet, toutefois les éoliennes E3 et E4 apparaissent clairement dans l'axe de la route, tandis que la moitié supérieure du rotor de E2 qui dépasse au-dessus des toitures, donnant l'impression d'un relatif encerclement (sur une soixantaine de degrés de champ visuel) depuis ce point de vue. L'altitude des éoliennes (entre 520 et 556 m) génère une légère sensation de dominance depuis ce point de vue situé à 480 mètres d'altitude.

L'impact est ponctuellement fort du fait de la légère sensation de dominance et d'encerclement relatif.

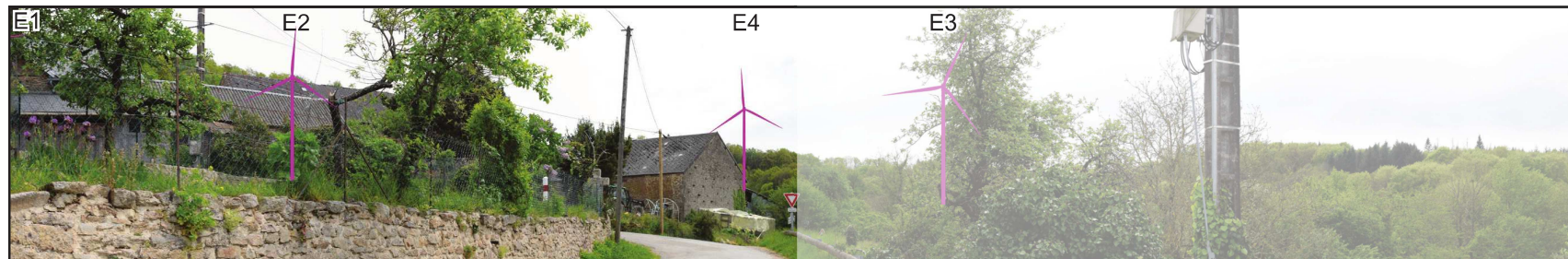
Localisation de la prise de vue
Fond IGN 1 / 25 000



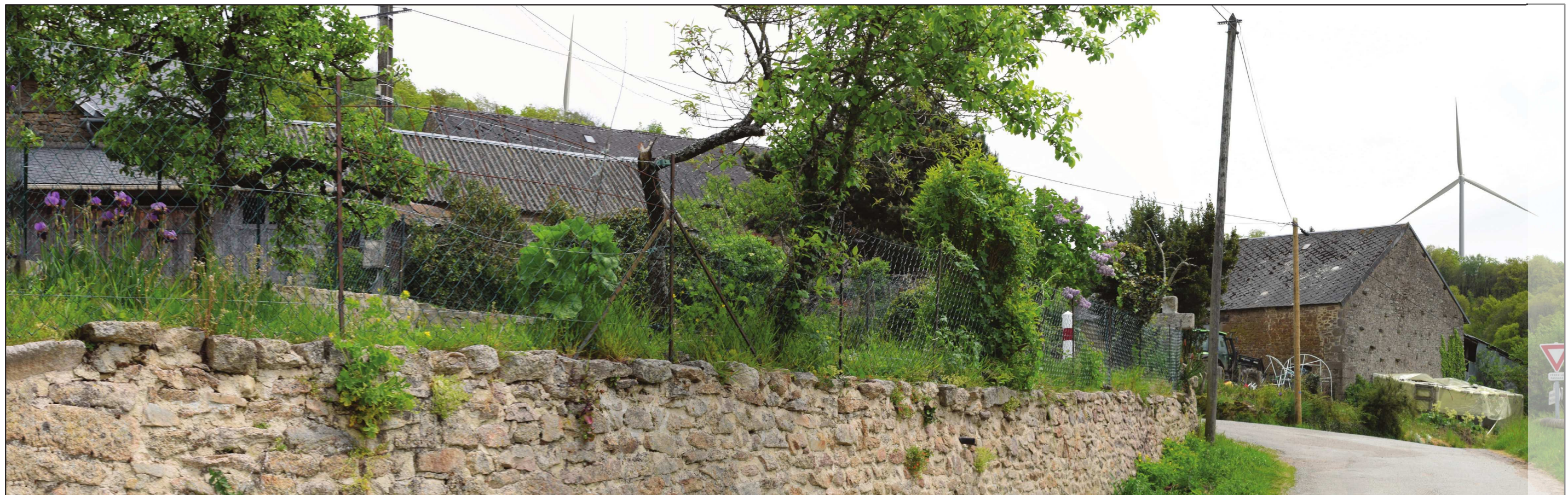
Informations sur la vue

Coordonnées Lambert 93 : 585956 / 6553857
Date et heure de la prise de vue : 10/05/2017 à 14:36
Focale : 52 mm, équivalent 24 x 36
Azimut vue réaliste : 125°
Angle visuel du parc : 80°
Eolienne la plus proche : E1, à 638 m

Vue panoramique avec esquisse (angle de vue 120°)



Vue réaliste avec photomontage (angle de vue 60°)



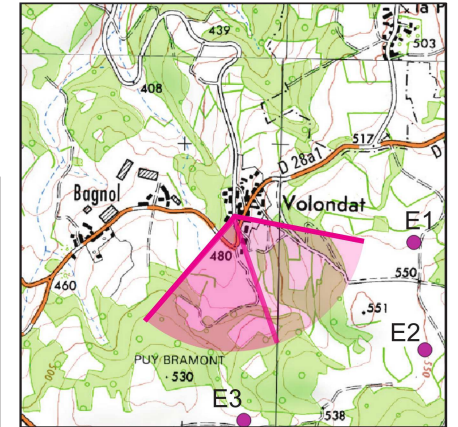
Le photomontage doit être observé à une distance de 35cm pour correspondre à une vue réaliste (impression A3)

Vue 2 : Prise de vue depuis le sud-ouest de Volondat (2/2)

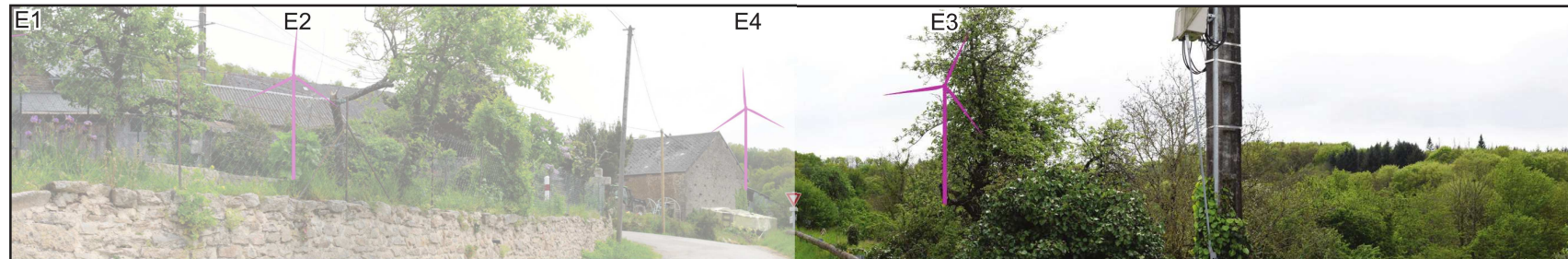


Vue panoramique de l'état initial (angle de vue <math><180^\circ</math>)

Localisation de la prise de vue
Fond IGN 1 / 25 000



Vue panoramique avec esquisse (angle de vue 120°)



Vue réaliste avec photomontage (angle de vue 60°)

Informations sur la vue

Coordonnées Lambert 93 : 585956 / 6553857
Date et heure de la prise de vue : 10/05/2017 à 14:36
Focale : 52 mm, équivalent 24 x 36
Azimut vue réaliste : 185°
Angle visuel du parc : 80°
Eolienne la plus proche : E1, à 638 m



Le photomontage doit être observé à une distance de 35cm pour correspondre à une vue réaliste (impression A3)

Vue 1 : Prise de vue depuis l'entrée Est de Volondat (1/2)

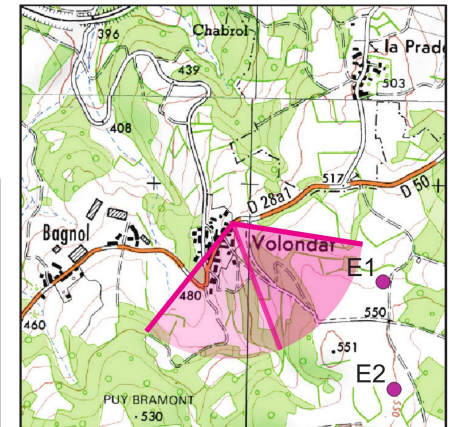
Enjeux : lieux de vie

Ce point de vue est situé à l'entrée Est de Volondat, sur la route départementale.

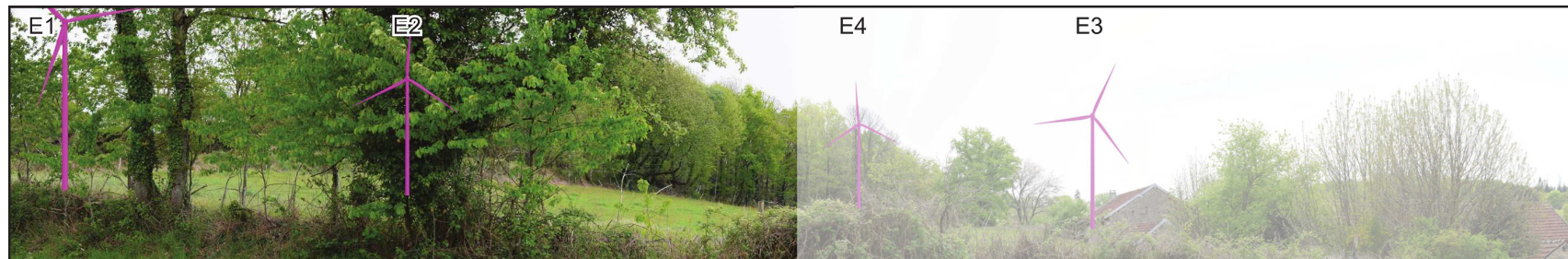
Le parc est partiellement visible en vision latérale par rapport à l'axe de la route. Les boisements au-dessus du hameau filtre largement les vues sur les éoliennes E1, E2 et E4, par contre l'éolienne E3 apparaît entièrement au dessus d'une toiture du hameau, donnant une impression de surplomb sur celui-ci.

L'impact est modéré.

Localisation de la prise de vue
Fond IGN 1 / 25 000



Vue panoramique avec esquisse (angle de vue 120°)



Informations sur la vue

Coordonnées Lambert 93 : 586064 / 586064
Date et heure de la prise de vue : 10/05/2017 à 14:40
Focale : 52 mm, équivalent 24 x 36
Azimut vue réaliste : 129°
Angle visuel du parc : 73°
Eolienne la plus proche : E1, à 567 m

Vue réaliste avec photomontage (angle de vue 60°)



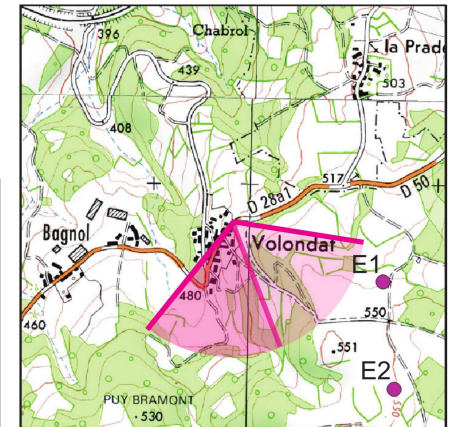
Le photomontage doit être observé à une distance de 35cm pour correspondre à une vue réaliste (impression A3)

Vue 1 : Prise de vue depuis l'entrée est de Volondat (2/2)

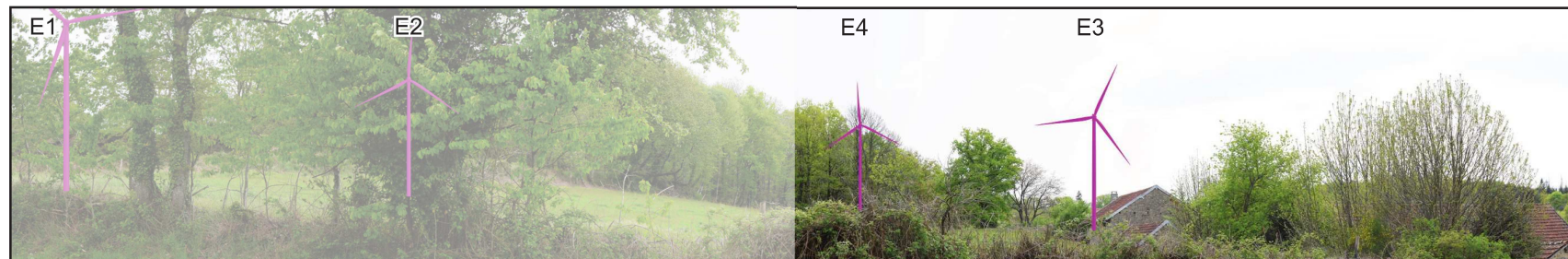


Vue panoramique de l'état initial (angle de vue <math><200^\circ</math>)

Localisation de la prise de vue
Fond IGN 1 / 25 000



Vue panoramique avec esquisse (angle de vue 120°)



Informations sur la vue

Coordonnées Lambert 93 : 586064 / 586064
Date et heure de la prise de vue : 10/05/2017 à 14:40
Focale : 52 mm, équivalent 24 x 36
Azimut vue réaliste : 189°
Angle visuel du parc : 73°
Eolienne la plus proche : E1, à 567 m

Vue réaliste avec photomontage (angle de vue 60°)



Le photomontage doit être observé à une distance de 35cm pour correspondre à une vue réaliste (impression A3)