

LEGENDE / LEGEND

- Chantier / Construction Site**
 - éolienne et fondation (--- partie enterrée de la fondation) / WTG and foundation (--- buried part of the foundation)
 - emprise survolée par les pales / surface overflowed by the blades
- Eolienne 1**
 - numéro d'éolienne / WTG number
 - poste de livraison / electrical substation
 - aire de montage / assembly area
 - chemins à créer / access roads to be built
 - chemins existants à renforcer / existing roads to reinforce
 - chemins temporaires / temporary access roads
 - position estimative des chemins existants déterminée par vue aérienne / estimated position of the existing roads determined by air image
 - zone dégagée de tout obstacle / area free from obstacles
 - câblage électrique souterrain / underground electrical cabling
- Plantations / Plantations**
 - position estimative du bois déterminée par vue aérienne / estimated position of the wood determined by air image
 - position estimative d'arbre isolé / estimated position of the isolated tree
 - position estimative des haies déterminée par vue aérienne / estimated position of the hedges determined by air image
 - position des plantations coupées / position of the plantations turned off
- Divers / Divers**
 - plan détaillé / detailed plan
 - limites section / plot section limit

Coordonnées géographiques des éoliennes

Lambert 93

Eolienne	X	Y	Z (en mètre le plus élevé de la parcelle)	Z (en mètre le plus bas de la parcelle)
E 01	558850	6574824	259,97	440,27
E 02	559202	6574596	256,63	436,93
E 03	559647	6573933	263,5	443,8
E 04	558624	6573681	261,27	441,57

Coordonnées géographiques des postes de livraison

Lambert 93

PL	X	Y	Z (en mètre des postes de livraison)
PL 1	558801	6574908	261,12
PL 2	559416	6573885	262,13

Coordonnées géographiques des éoliennes

WGS 84

Eolienne	X	Y	Z (en mètre le plus élevé de la parcelle)	Z (en mètre le plus bas de la parcelle)
E 01	1°10'07,32"	46°15'30,85"	259,97	440,27
E 02	1°10'19,39"	46°15'23,65"	256,63	436,93
E 03	1°10'40,90"	46°15'02,50"	263,5	443,8
E 04	1°10'48,61"	46°14'51,21"	261,27	441,57

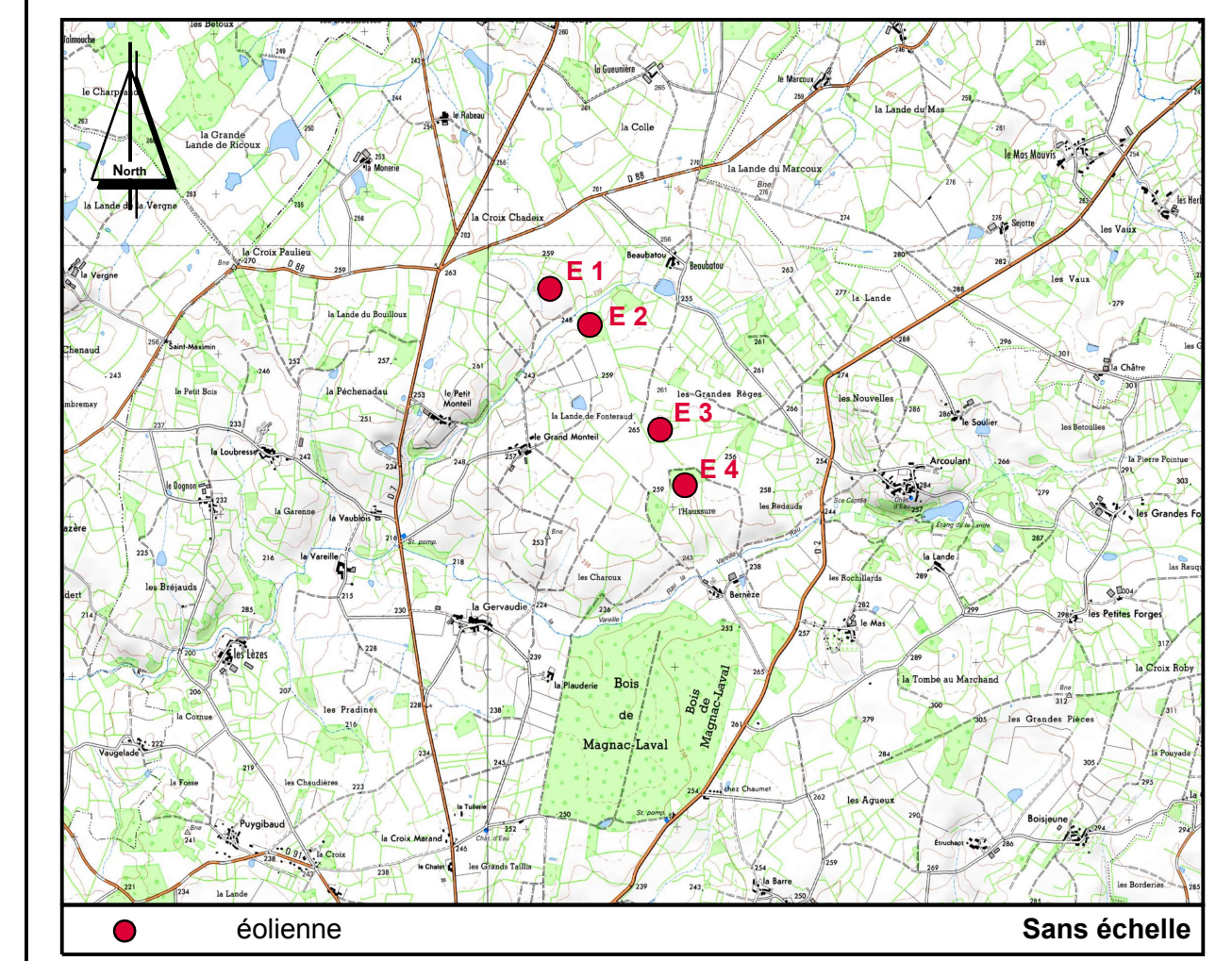
Coordonnées géographiques des postes de livraison

WGS 84

PL	X	Y	Z (en mètre des postes de livraison)
PL 1	1°10'00,32"	46°15'33,46"	261,12
PL 2	1°10'30,16"	46°15'00,77"	262,13

PROJET ÉOLIEN DE MAGNAC-LAVAL

Plan de masse des constructions
Emplacement des chemins d'accès et des aires de montage



Date: 24.11.2016 Architecte:
 Échelle: 1 : 2 500
 Format: A0
 Réalisation: Elise Desprez
 Maude Saumier
 Carolin Auffahrt
 Demandeur: Energie Haute Vienne
 98 rue du Château
 92100 Boulogne-Billancourt