



**Energie
Saint Barbant**

Projet éolien de Saint-Barbant

Commune de Saint-Barbant
Communauté de communes du Haut-Limousin
Département de la Haute-Vienne (87)

CARNET DE PHOTOMONTAGES

Maître d'ouvrage :

Energie Saint Barbant
98 rue du Château
92100 BOULOGNE BILLANCOURT

Septembre 2016
Note de compléments en mars 2018



Juin 2016

CARNET DE PHOTOMONTAGE DU PROJET EOLIEN DE SAINT-BARBANT

Annexe du volet paysage et patrimoine

Département : Haute-Vienne
Commune : Saint-Barbant

Maître d'ouvrage

Energie Saint Barbant



**Energie
Saint Barbant**

Réalisation des photomontages

wpd

Assemblage et mise en page

ENCIS Environnement



Préambule

wpd et VSB énergies Nouvelles, développeurs/opérateurs de parcs éoliens, co-développent un projet éolien sur la commune de Saint-Barbant dans le département de la Haute-Vienne (87).

Afin d'illustrer les perceptions visuelles du futur projet éolien, des photosimulations ont été réalisées.

Un photomontage doit permettre à un observateur de se faire une opinion, aussi précise que possible, de la perception visuelle d'un futur parc éolien dans son environnement. Pour ce faire, il est impératif que les photomontages soient réalisés et présentés selon une méthodologie claire et rigoureuse.

Ces photomontages et esquisses sont compilés dans le présent carnet de photomontage.

Table des matières

1. Méthodologie	7
2. Photomontages de l'aire éloignée	10
3. Photomontages de l'aire intermédiaire	21
4. Photomontages de l'aire rapprochée	27
5. Photomontages des effets cumulés	45

Aire d'étude	N° PM	Thématique	Enjeu	Localisation	Impact
AEE	1	Unité paysagère, patrimoine	Monts de Blond, site inscrit, unité paysagère, rochers de Puychaud	Chemin d'accès aux rochers de Puychaud, bordure de la D3	Négligeable
AEE	2	Unité paysagère, patrimoine	Monts de Blond, site inscrit et village de Montrou-Sénard	Abords du cimetière de Montrou-Sénard	Négligeable
AEE	3	Lieu de vie, site inscrit et monument historique	Ville de Bellac	Entrée ouest de Bellac, hameau du Berceau	Négligeable
AEE	4	Unité paysagère	Les Terres Froides	D8	Négligeable
AEE	5	Unité paysagère, axe routier	Terres Froides et axe de circulation	Croisement D116 et D729	Nul
AEE	6	Patrimoine, tourisme	Covisibilité avec le château de Serre à Abzac	GR de la Mandragore aux abords du château	Négligeable
AEE	7	Unité paysagère, patrimoine, lieu de vie	ZPPAUP et patrimoine du Dorat	Place Charles de Gaulle au Dorat	Négligeable
AEE	8	Unité paysagère, tourisme	Vallée de la Vienne, ville de l'Isle-Jourdain, GRP de la Vienne Limousine	D112 au nord de l'Isle-Jourdain	Négligeable
AEE	9	Contexte éolien	Intervisibilité entre le projet et le parc d'Adriers	Au pied du parc d'Adriers depuis la D112	Négligeable
AEE	10	Axe routier, patrimoine	Perception depuis un axe majeur, covisibilité depuis le périmètre de protection du château de Bagnac	N147 à la sortie de Bel-Air	Nul

Aire d'étude	N° PM	Thématique	Enjeu	Localisation	Impact
AEIn	11	Lieu de vie	Vue depuis le village de Darnac	Ouest du village	Faible
AEIn	12	Patrimoine	Site inscrit de la vallée de la Gartempe	Rebord est depuis la D49	Faible
AEIn	13	Axe routier	Perception depuis un axe majeur de l'AEIn	D942 avant la Brouaille	Nul
AEIn	14	Lieu de vie	Perception depuis Saint-Barbant et Saint-Martial-sur-Isop	Depuis la D4 entre les deux villages	Négligeable
AEIn	15	Lieu de vie	Perception depuis Saint-Barbant	Cœur de bourg, rue principale	Nul

Aire d'étude	N° PM	Thématique	Enjeu	Localisation	Impact
AER	16	Relation avec les structures paysagères	Paysage du sud-ouest de l'AER	Bois Boutaud	Nul
AER	17	Lieu de vie, patrimoine	Village de Bussière-Poitevine et église	D4 en entrée nord du village	Négligeable
AER	18	Relation avec les structures paysagères	Paysage du nord-ouest de l'AER	Chemin menant aux Sèches	Négligeable
AER	19	Tourisme, vie locale	Etang des Bregères	Abords de l'étang	Nul
AER	20	Axe routier	Perception depuis un axe majeur de l'AER	N147 depuis Gatebourg d'en Bas	Négligeable
AER	21	Axe routier	Perception depuis un axe majeur de l'AER	N147 depuis le sud de Bussière-Poitevine	Nul
AER	22	Lieu de vie	Lavaud	Ouest du hameau	Faible
AER	23	Lieu de vie	Montdésir	Dans la cour	Modéré
AER	24	Axe routier	Perception depuis un axe secondaire de l'AER	D202 à l'est de Fredières	Faible
AER	25	Axe routier	Perception depuis un axe secondaire de l'AER	D202 depuis le chemin menant à la Piderie	Modéré
AER	26	Lieu de vie	Chez Bacon	Au nord de la maison	Faible à modéré
AER	27	Lieu de vie	Puy Catelin	Au centre du hameau	Fort
AER	28	Lieu de vie	Chez Gabillaud	Au nord du hameau	Fort
AER	29	Lieu de vie	La Sermonière	A l'est du hameau	Modéré
AER	30	Lieu de vie	Chez Lochoux	Au sud du hameau	Modéré

Aire d'étude	N° PM	Thématique	Enjeu	Localisation	Impact
AEE	1 bis	Effets cumulés, vue lointaine	Perception générale des projets depuis les Monts de Blond	Chemin d'accès aux rochers de Puychaud, bordure de la D3	Négligeable
AEE	3 bis	Effets cumulés, vue lointaine	Effets cumulés sur la silhouette de Bellac avec le projet des Landes	Entrée ouest de Bellac, hameau du Berceau	Négligeable
AEIn	11 bis	Effets cumulés, vue intermédiaire	Vue depuis le village de Darnac avec le projet de La Croix de Chalais	Ouest du village	Faible
AER	24 bis	Effets cumulés, vue rapprochée	Vue avec les projets de Germainville et des Gassouillis	D202 à l'est de Fredières	Négligeable
AER	25 bis	Effets cumulés, vue rapprochée	Vue avec les projets de Germainville et des Gassouillis	D202 depuis le chemin menant à la Piderie	Faible

1. Méthodologie

1.1 Auteurs

Les prises de vue, les cartes de localisation et les photomontages ont été réalisés par le bureau d'études **wpd** pour le compte de la société de développement Energie Saint-Barbant.

L'ensemble des photomontages a été mis en page dans le carnet par le bureau d'études ENCIS Environnement.

1.2 Méthodologie

La localisation des points de vue est choisie par le paysagiste à l'issue de l'état initial du paysage qui aura permis de déterminer les secteurs à enjeux et/ou à sensibilités paysagers et patrimoniaux.

Les photomontages ont été réalisés par **wpd**, porteur du projet éolien. La méthodologie employée pour la réalisation des photomontages à l'aide du logiciel Windpro est détaillée ci-après.

La première étape consiste en la réalisation des clichés sur le terrain, avec pour chaque point de vue : un minimum de trois photos, un pointage GPS de la position, un relevé des angles d'ouverture et de l'azimut et enfin un repérage des points de repères. Les photographies réalisées pour chaque point de vue sont alors assemblées afin d'en faire un panoramique.

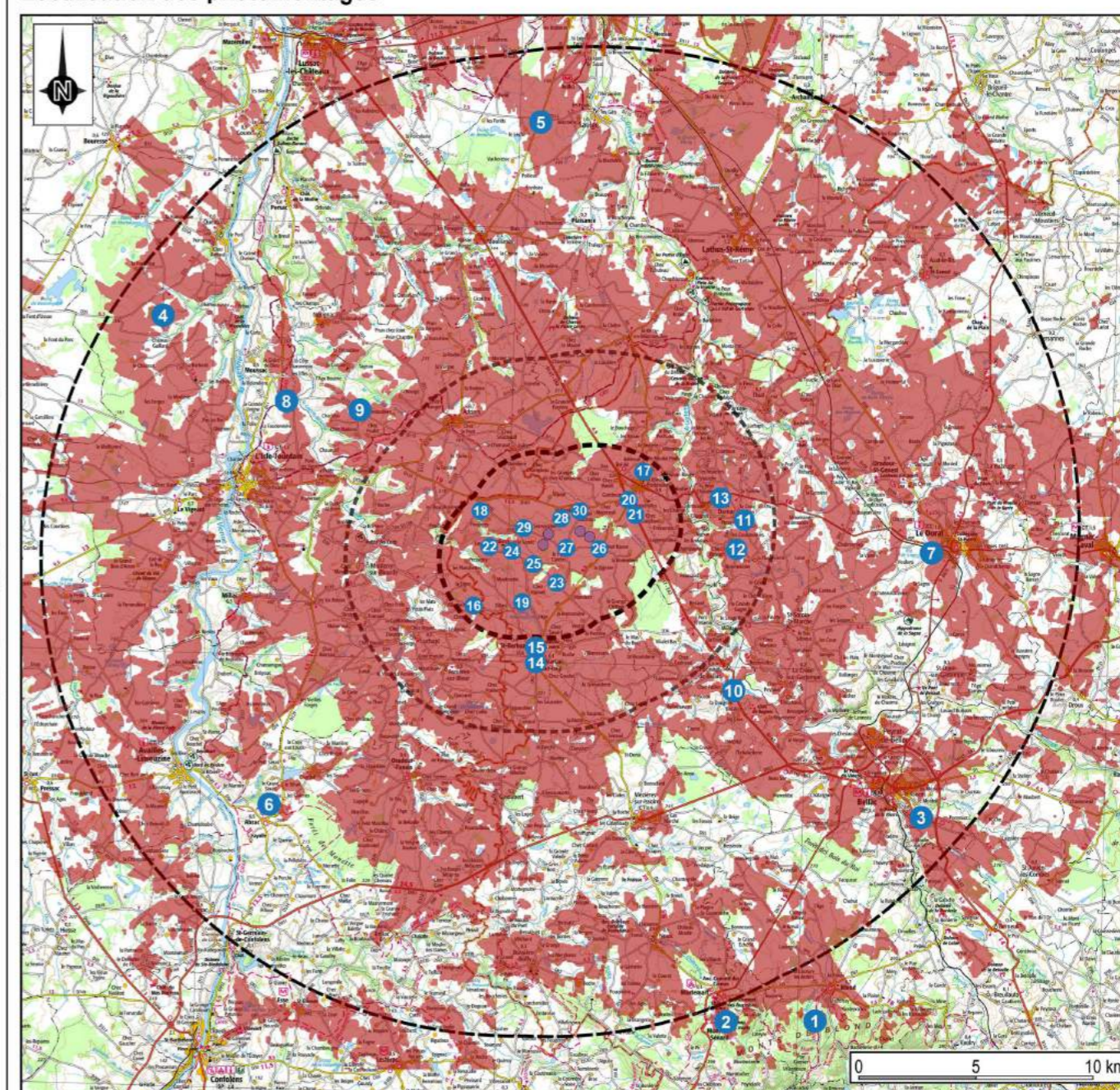
Ces panoramiques sont alors intégrés dans un projet éolien sous le logiciel Windpro préalablement renseigné des fonds cartographique et topographique ainsi que des éoliennes du projet et celles alentours autorisées.

Chaque prise de vue est ainsi positionnée et paramétrée à l'aide des points de repères observés lors de la sortie terrain.




Le logiciel Windpro permet alors la création de simulations, qui après retouche avec le logiciel Photoshop, proposent un rendu abouti du projet dans son environnement.

Enfin, les dernières étapes consistent à mettre en forme ces résultats tant par la réalisation de planches comprenant une carte de localisation, des informations techniques sur le photomontage (coordonnées du point de vue, champ, azimut, focale) et sur les éoliennes (distance, modèle), éventuellement des zooms, des « vues équiangulaires » et des croquis d'accompagnement. La réalisation de planche de « vues réalistes » permet d'apprécier le gabarit des éoliennes en vision « réelle » lorsque la planche du photomontage est imprimée et tenue à 35 cm de l'œil.

Localisation des photomontages



Aires d'étude

-  Aire d'étude éloignée (AEE): 20 km
-  Aire d'étude intermédiaire (AEIn): 7 km
-  Aire d'étude rapprochée (AER): 3 km

Zone d'influence visuelle

-  Emetteur de 180 m
-  Aucun émetteur visible
-  Un émetteur visible
-  Deux émetteurs visibles
-  Trois émetteurs visibles
-  Quatre émetteurs visibles

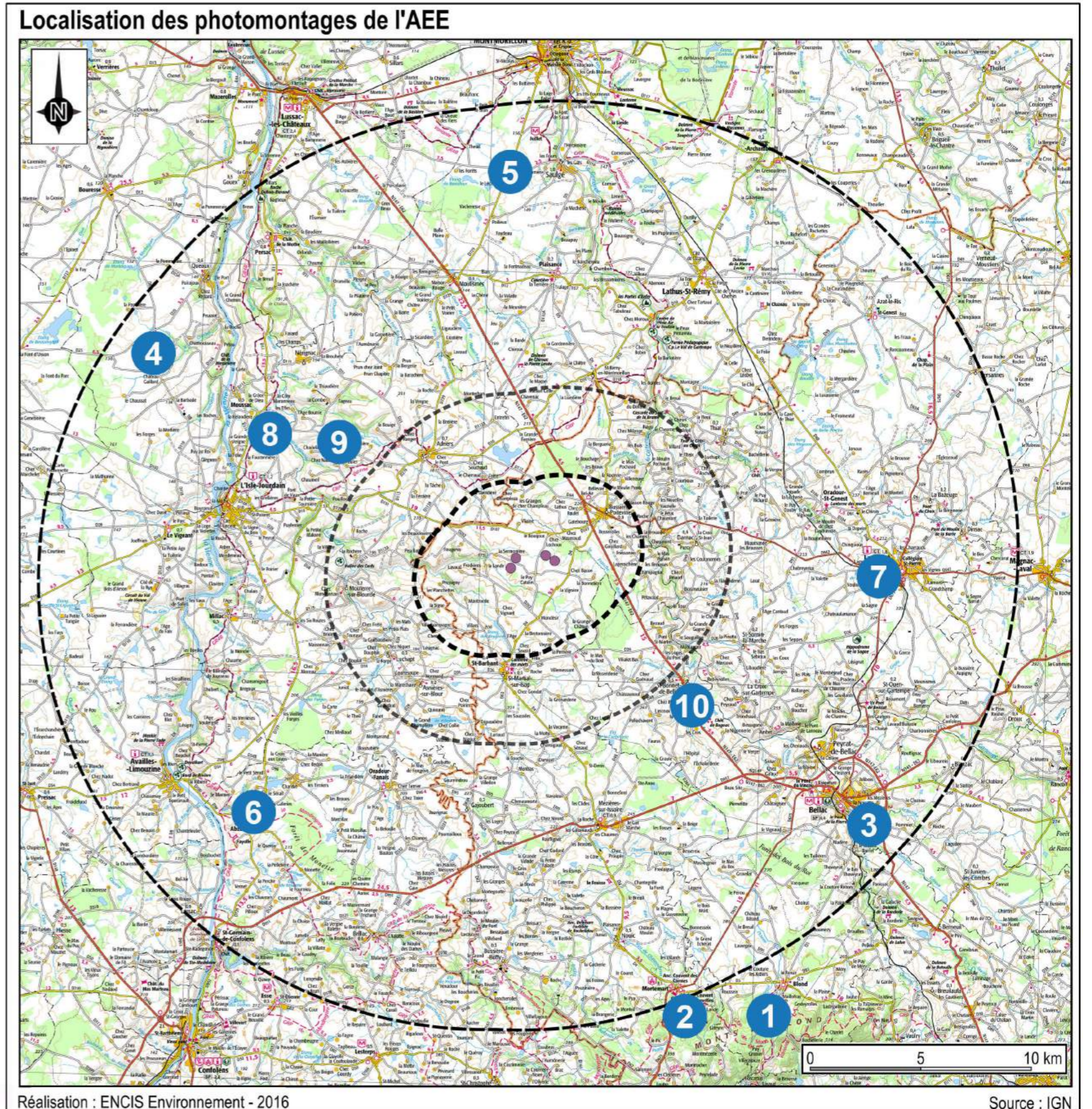
Réalisation : ENCIS Environnement - 2016

Source : NASA SRTM, Corin Land Cover 2006

2. Photomontages de l'aire d'étude éloignée

Dix photomontages ont été réalisés pour illustrer les impacts du projet sur l'aire d'étude éloignée. Leur localisation apparaît sur la carte ci-contre.

Aire d'étude	N° PM	Thématique	Enjeu	Localisation	Impact
AEE	1	Unité paysagère, patrimoine	Monts de Blond, site inscrit, unité paysagère, rochers de Puychaud	Chemin d'accès aux rochers de Puychaud, bordure de la D3	Négligeable
AEE	2	Unité paysagère, patrimoine	Monts de Blond, site inscrit et village de Montral-Sénard	Abords du cimetière de Montral-Sénard	Négligeable
AEE	3	Lieu de vie, site inscrit et monument historique	Ville de Bellac	Entrée ouest de Bellac, hameau du Berceau	Négligeable
AEE	4	Unité paysagère	Les Terres Froides	D8	Négligeable
AEE	5	Unité paysagère, axe routier	Terres Froides et axe de circulation	Croisement D116 et D729	Nul
AEE	6	Patrimoine, tourisme	Covisibilité avec le château de Serre à Abzac	GR de la Mandragore aux abords du château	Négligeable
AEE	7	Unité paysagère, patrimoine, lieu de vie	ZPPAUP et patrimoine du Dorat	Place Charles de Gaulle au Dorat	Négligeable
AEE	8	Unité paysagère, tourisme	Vallée de la Vienne, ville de l'Isle-Jourdain, GRP de la Vienne Limousine	D112 au nord de l'Isle-Jourdain	Négligeable
AEE	9	Contexte éolien	Intervisibilité entre le projet et le parc d'Adriers	Au pied du parc d'Adriers depuis la D112	Négligeable
AEE	10	Axe routier, patrimoine	Perception depuis un axe majeur, covisibilité depuis le périmètre de protection du château de Bagnac	N147 à la sortie de Bel-Air	Nul

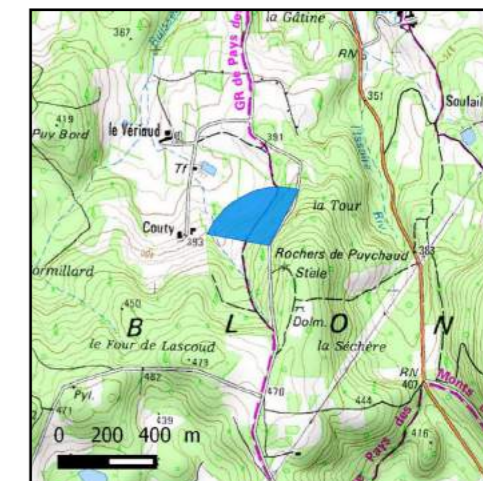


Vue 1 : Prise de vue depuis les abords des rochers de Puychaud

Enjeux : GR de pays des Monts de Blond, site inscrit des Monts de Blond, rochers de Puychaud.

Commentaire :

Les Monts de Blond dominent la Basse Marche mais n'offrent que de rares points de vue vers le plateau. Ces points de vue sont très cadrés par la végétation abondante qui recouvre les monts. Aux abords des rochers de Puychaud, une coupe récente permet un dégagement dans lequel pourra apparaître le projet, alors distant de 23 km. Ce point de vue se referme doucement, mais d'autres vues équivalentes pourront se créer par la coupe de parcelles arborées. **L'impact reste négligeable.**



Informations sur la vue :

Éolienne la plus proche	23,2 km
Focale	35 mm équivalent 24 x 36
Coordonnées (L93)	X 546 260 Y 6 549 635

Vue zoomée avec esquisse (facteur x2)



Vue réaliste avec photomontage (angle de vue 60°)



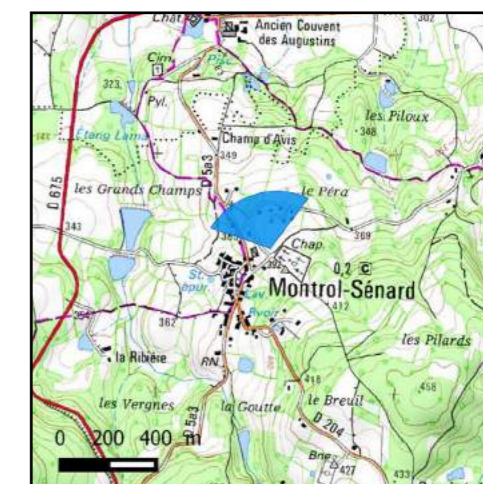
Le photomontage doit être observé à une distance de 35cm pour correspondre à une vue réaliste (impression A3)

Vue 2 : Prise de vue depuis les abords du cimetière de Montrol-Sénard

Enjeux : Environnement du site inscrit des Monts de Blond et des monuments de Montrol-Sénard.

Commentaire :

Quelques points de vue plus pérennes existent vers le projet depuis les hauteurs de Montrol-Sénard, à l'image de celui présenté ci-dessous, réalisé depuis les abords du cimetière. Les éoliennes de Saint-Barbant seront visibles par temps très clair. Elles se détachent de la masse sombre du bocage de la Basse Marche mais restent peu perceptibles. **L'impact est négligeable.**



Informations sur la vue :

Éolienne la plus proche	21,4 km
Focale	35 mm équivalent 24 x 36
Coordonnées (L93)	X 542 265 Y 6 550 087

Vue zoomée avec esquisse (facteur x2)



Vue réaliste avec photomontage (angle de vue 60°)



Le photomontage doit être observé à une distance de 35cm pour correspondre à une vue réaliste (impression A3)

Vue 3 : Prise de vue depuis l'ouest de Bellac

Enjeux : Environnement de la ville de Bellac et son patrimoine (église inscrite et site inscrit du centre ancien).

Commentaire :

Les covisibilités entre la silhouette de Bellac, son site inscrit et ses monuments sont limitées à deux points de vue: depuis la N147 au nord du rond-point visible sur l'extrait IGN ci-contre et depuis les abords du hameau du Berceau, dont la vue est présentée ci-dessous. On peut y voir la partie supérieure des éoliennes qui chevauche la silhouette bâtie. Si de ce point de vue, **l'impact est négligeable**, il est globalement nul sur le patrimoine de la ville, en raison de la distance qui l'éloigne du projet et du caractère très confidentiel du point de vue.



Informations sur la vue :

Éolienne la plus proche	19,1 km
Focale	35 mm équivalent 24 x 36
Coordonnées (L93)	X 551 092 Y 6 558 420

Vue zoomée avec esquisse (facteur x2)



Vue réaliste avec photomontage (angle de vue 60°)



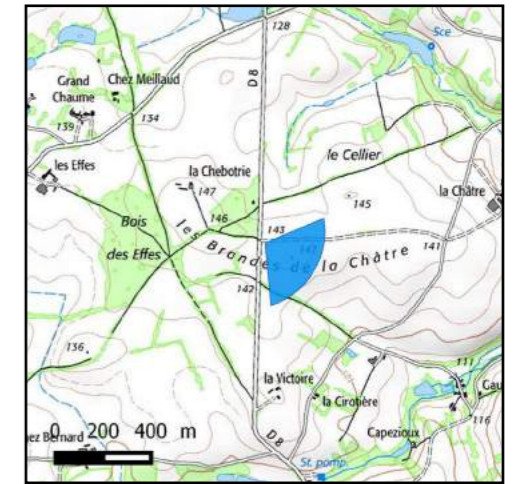
Le photomontage doit être observé à une distance de 35cm pour correspondre à une vue réaliste (impression A3)

Vue 4 : Prise de vue depuis la D8 dans les Terres Froides

Enjeux : Unité paysagère des Terres Froides.

Commentaire :

Caractérisé par des espaces cultureaux ouverts, les Terres Froides permettent quelques panoramas très lointains, comme ici depuis la D8 qui relie Bouresse à L'Isle-Jourdain. Les éoliennes de Saint-Barbant sont visibles au-dessus de l'horizon, dans le groupe formé par les dix éoliennes du parc éolien d'Adriers, distant de 8 km. Bien qu'apparaissant beaucoup plus partiellement que les éoliennes d'Adriers, elles semblent de ce point de vue faire partie d'un parc éolien à l'horizon et ne marquent que peu le paysage. **L'impact est négligeable.**



Informations sur la vue :

Éolienne la plus proche	18,8 km
Focale	35 mm équivalent 24 x 36
Coordonnées (L93)	X 518 247 Y 6 580 163

Vue zoomée avec esquisse (facteur x2)



↑ Eoliennes existantes d'Adriers
 ↑ Eoliennes du projet de Saint-Barbant

Vue réaliste avec photomontage (angle de vue 60°)



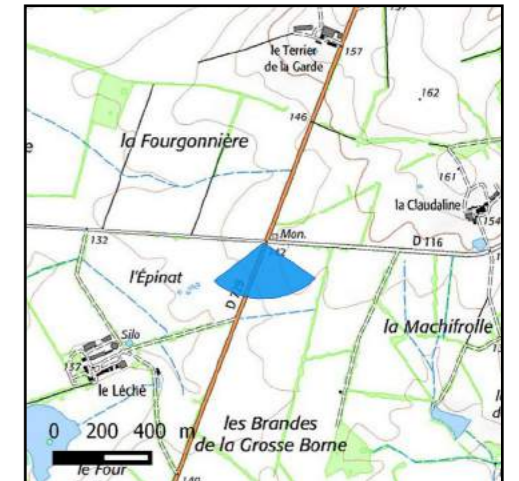
Le photomontage doit être observé à une distance de 35cm pour correspondre à une vue réaliste (impression A3)

Vue 5 : Prise de vue depuis le croisement de la D116 et de la D729

Enjeux : Axe routier et unité paysagère des Terres Froides.

Commentaire :

Le nord de l'aire d'étude éloignée est un espace de transition entre les parcelles de céréale et la Basse Marche. La prise de vue présentée est réalisée depuis la D729 qui relie Montmorillon à la N147 par Moulismes, sur un tronçon identifié comme permettant de voir les éoliennes du projet. Les extrémités des pales seront en effet visibles sur quelques dizaines de mètres, mais l'association entre la distance (plus de 17 km) et l'utilisation dynamique de la route rend cette perception anecdotique. **L'impact est nul.**



Informations sur la vue :

Éolienne la plus proche	17,7 km
Focale	35 mm équivalent 24 x 36
Coordonnées (L93)	X 534 307 Y 6 588 426

Vue zoomée avec esquisse (facteur x2)



Vue réaliste avec esquisse (angle de vue 60°)



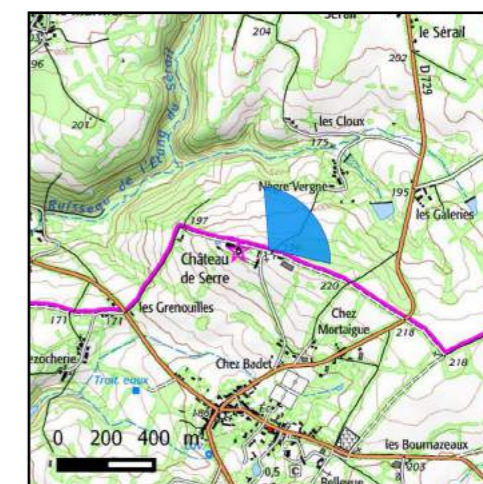
Le photomontage doit être observé à une distance de 35cm pour correspondre à une vue réaliste (impression A3)

Vue 6 : Prise de vue depuis le panorama situé à proximité du château de Serre

Enjeux : Monument historique.

Commentaire :

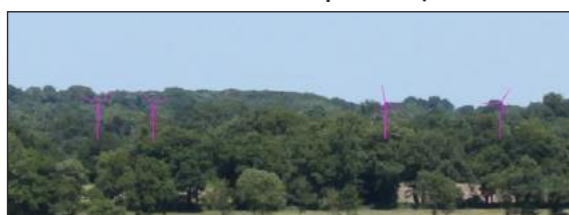
Le château de Serre est un monument historique inscrit / classé positionné sur un éperon formé par de petits ruisseaux affluents directs de la Vienne en rive droite, à moins d'un kilomètre au nord d'Abzac. Aux abords du château, un panorama se développe. De ce point de vue, on perçoit une partie des pales des quatre éoliennes au-dessus de la crête opposée. Le château reste peu perceptible de ce point de vue, et sa façade principale est orientée vers l'est. Les façades nord sont, elles, presque aveugles. Ce point de vue est par ailleurs situé sur le tracé du GR de la Mandragore. **L'impact est estimé négligeable, aussi bien en termes de paysage que de patrimoine.**



Informations sur la vue :

Éolienne la plus proche	16,1 km
Focale	35 mm équivalent 24 x 36
Coordonnées (L93)	X 522 746 Y 6 559 145

Vue zoomée avec esquisse (facteur x2)



Vue réaliste avec esquisse (angle de vue 60°)



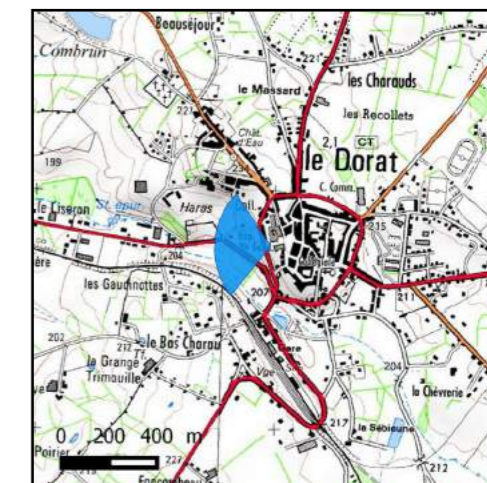
Le photomontage doit être observé à une distance de 35cm pour correspondre à une vue réaliste (impression A3)

Vue 7 : Prise de vue depuis la place Charles de Gaulle du Dorat

Enjeux : Patrimoine historique, ZPPAUP, lieu de vie.

Commentaire :

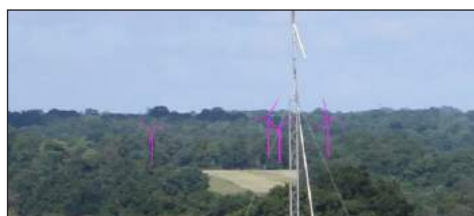
Capitale de la Basse Marche, la ville du Dorat concentre un patrimoine reconnu et protégé, notamment la collégiale. Deux vues dégagées vers l'ouest ont été identifiées depuis la ville vers le projet : depuis la place du Manège et depuis la place Charles de Gaulle. C'est depuis cette dernière, la plus fréquentée, qu'a été réalisée la prise de vue présentée ci-dessous. De ce point de vue panoramique, on peut percevoir à l'horizon les rotors de deux des éoliennes du projet. La distance rend cependant les éoliennes peu visibles. **L'impact est négligeable.**



Informations sur la vue :

Éolienne la plus proche	15,6 km
Focale	35 mm équivalent 24 x 36
Coordonnées (L93)	X 551 930 Y 6 570 153

Vue zoomée avec esquisse (facteur x2)



Vue réaliste avec esquisse (angle de vue 60°)



Le photomontage doit être observé à une distance de 35cm pour correspondre à une vue réaliste (impression A3)

Vue 8 : Prise de vue depuis la D112 au nord de l'Isle-Jourdain

Enjeux : Unité paysagère de la vallée de la Vienne et GRP de la Vienne Limousine.

Commentaire :

La D112 relie Adriers aux bords de Vienne. De cette route, lorsqu'elle franchit le sommet de l'interfluve entre la Grande Blourde et la Vienne, le projet est partiellement visible, conjointement avec le parc éolien d'Adriers, qui marque la vue. Les rotors des éoliennes du projet de Saint-Barbant sont visibles dans le même axe. Leur visibilité, sans organisation apparente, reste très réduite en comparaison de la visibilité des éoliennes d'Adriers. **L'impact est négligeable.**



Vue zoomée avec esquisse (facteur x2)



↑ Eoliennes existantes d'Adriers
 ↑ Eoliennes du projet de Saint-Barbant

Vue réaliste avec esquisse (angle de vue 60°)



Le photomontage doit être observé à une distance de 35cm pour correspondre à une vue réaliste (impression A3)

Informations sur la vue :

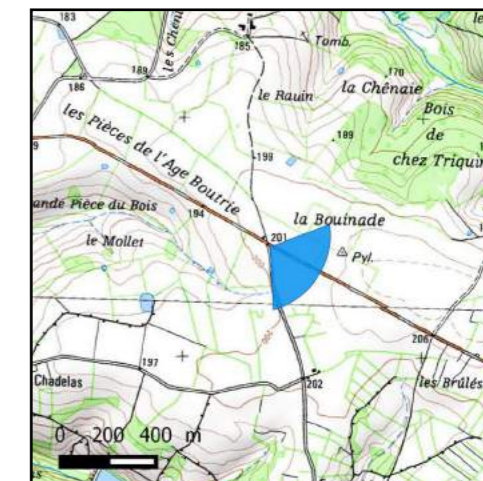
Éolienne la plus proche	12,7 km
Focale	35 mm équivalent 24 x 36
Coordonnées (L93)	X 523 298 Y 6 576 559

Vue 9 : Prise de vue depuis la D112 au pied du parc éolien d'Adriers

Enjeux : Contexte éolien.

Commentaire :

Cette prise de vue est réalisée au pied des éoliennes de la partie ouest du parc éolien d'Adriers. Depuis les abords de ce parc en exploitation, il sera possible d'entraapercevoir une partie des éoliennes du projet de Saint-Barbant, en grande partie masquée par le bocage. **L'impact est négligeable.**



Vue panoramique avec esquisse (angle de vue 103°)



Informations sur la vue :

Éolienne la plus proche	9,8 km
Focale	35 mm équivalent 24 x 36
Coordonnées (L93)	X 526 383 Y 6 576 057

Vue réaliste avec esquisse (angle de vue 60°)



Le photomontage doit être observé à une distance de 35cm pour correspondre à une vue réaliste (impression A3)

Vue 10 : Prise de vue depuis la N147 à la sortie de Bel-Air

Enjeux : Axe routier principal, château de Bagnac (MH).

Commentaire :

Depuis la N147, dans l'aire d'étude éloignée, deux tronçons permettent de voir le projet: lors du contournement de Bellac sur un tronçon court, puis à la sortie de Bel-Air. Si sur la photo présentée ci-dessous, deux éoliennes sont masquées par des arbres de jardin, elles seront visibles sur la centaine de mètres qui précède le point de vue. Les deux éoliennes à gauche du photomontage (celles de l'ouest) ne sont elles quasiment pas visibles. Les deux éoliennes de l'est pourront donc apparaître, dans un angle visuel très limité et sur un tronçon court de la route. **L'impact sur l'axe routier dans l'AEE est donc négligeable, voire nul.** La prise de vue est également réalisée à la limite du périmètre de protection du château de Bagnac, très partiellement visible depuis la route. Non visitable et très dégradé, **l'impact du projet sur le château est nul.**

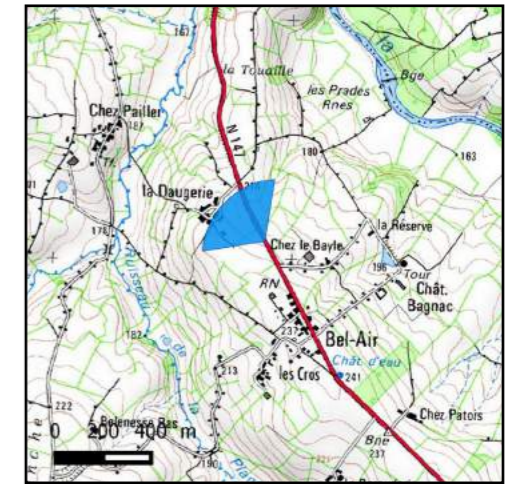
Vue panoramique avec esquisse (angle de vue 143°)



Vue réaliste avec esquisse (angle de vue 60°)



Le photomontage doit être observé à une distance de 35cm pour correspondre à une vue réaliste (impression A3)



Informations sur la vue :

Éolienne la plus proche	9,6 km
Focale	35 mm équivalent 24 x 36
Coordonnées (L93)	X 542 791 Y 6 563 541

3. Photomontages de l'aire d'étude intermédiaire

Cinq photomontages ont été réalisés pour illustrer les impacts du projet sur l'aire d'étude intermédiaire. Leur localisation apparaît sur la carte ci-contre.

Aire d'étude	N° PM	Thématique	Enjeu	Localisation	Impact
AEIn	11	Lieu de vie	Vue depuis le village de Darnac	Ouest du village	Faible
AEIn	12	Patrimoine	Site inscrit de la vallée de la Gartempe	Rebord est depuis la D49	Faible
AEIn	13	Axe routier	Perception depuis un axe majeur de l'AEIn	D942 avant la Brouaille	Nul
AEIn	14	Lieu de vie	Perception depuis Saint-Barbant et Saint-Martial-sur-Isop	Depuis la D4 entre les deux villages	Négligeable
AEIn	15	Lieu de vie	Perception depuis Saint-Barbant	Cœur de bourg, rue principale	Nul



Vue 11 : Prise de vue depuis l'ouest du village de Darnac

Enjeux : Lieu de vie de l'AEIn.

Commentaire :

A un peu plus de 6 km à l'est du projet, le village de Darnac est l'un des principaux lieux de vie de l'aire intermédiaire avec 403 habitants. C'est également le village le plus impacté par le projet dans cette aire d'étude. De la partie est du village d'où est réalisée la prise de vue, les quatre éoliennes sont bien visibles, parfois en partie masquées par des arbres isolés. Si elles se distinguent particulièrement dans ce panorama à l'arrière-plan horizontal, elles occupent un angle très limité sur l'horizon (3°) par la composition compacte du projet. L'église garde sa prédominance dans la vue. Cette prise de vue permet également de montrer que la majorité du village, visible au deuxième plan, légèrement en contrebas, est beaucoup plus isolée des vues par les rideaux arborés. Dans cette partie du village, le long de la D49, les visibilitées sont fugaces et partielles. **L'impact est faible.**



Informations sur la vue :

Éolienne la plus proche	6,6 km
Focale	35 mm équivalent 24 x 36
Coordonnées (L93)	X 542 899 Y 6 571 443

↑ Éoliennes existantes d'Adriers

↑ Éoliennes du projet de Saint-Barbant

Vue réaliste avec photomontage (angle de vue 60°)



Le photomontage doit être observé à une distance de 35cm pour correspondre à une vue réaliste (impression A3)

Vue 12 : Prise de vue depuis le rebord est du site inscrit de la vallée de la Gartempe

Enjeux : Environnement du site inscrit de la vallée de la Gartempe.

Commentaire :

Cette prise de vue est réalisée à 700 m de la limite est du site de la vallée de la Gartempe, dont on devine la dépression. A de nombreuses reprises, le projet peut apparaître sur la rive opposée. La composition du projet fait varier rapidement l'organisation visuelle du projet dans les déplacements. A l'endroit de la prise de vue, une éolienne se distingue d'un groupe plus homogène et le déséquilibre quelque peu. **L'impact est faible.**



Informations sur la vue :

Éolienne la plus proche	6,3 km
Focale	35 mm équivalent 24 x 36
Coordonnées (L93)	X 542 677 Y 6 570 044

Vue réaliste avec photomontage (angle de vue 60°)



Le photomontage doit être observé à une distance de 35cm pour correspondre à une vue réaliste (impression A3)

Vue 13 : Prise de vue depuis la D942

Enjeux : Axe routier principal de l'AEIn.

Commentaire :

La D942 permet de relier Le Dorat à Bussière-Poitevine. De cet axe routier, un tronçon de visibilité des éoliennes a été identifié, avant d'arriver à La Brouaille et de franchir la Gartempe. Sur le reste du parcours, les petites ondulations du relief mais surtout les accompagnements arborés de la route ou du bocage masquent les vues, comme ici au nord de Darnac. **L'impact est nul.**



Informations sur la vue :

Éolienne la plus proche	6,2 km
Focale	35 mm équivalent 24 x 36
Coordonnées (L93)	X 542 349 Y 6 572 354

Vue réaliste avec photomontage (angle de vue 60°)



Le photomontage doit être observé à une distance de 35cm pour correspondre à une vue réaliste (impression A3)

Vue 14 : Prise de vue depuis la D4 entre Saint-Barbant et Saint-Martial-sur-Isop

Enjeux : Lieux de vie de l'AEIn.

Commentaire :

Si plusieurs points de vue permettent de voir les éoliennes depuis les bourgs de Saint-Barbant et Saint-Martial-sur-Isop, les vues sont, à l'image du photomontage présenté ci-dessous, toujours partielles, et dans la majorité des cas masquées par les boisements. Lorsqu'elles sont visibles, les éoliennes ont une présence très limitée dans les vues et **l'impact du projet sur ces deux villages a été estimé négligeable** (cf. le paragraphe 5.3.6.2 de l'analyse des perceptions du projet depuis les bourgs principaux de l'AEIn).



Informations sur la vue :

Éolienne la plus proche	4,8 km
Focale	35 mm équivalent 24 x 36
Coordonnées (L93)	X 534 140 Y 6 565 525

Vue réaliste avec photomontage (angle de vue 60°)



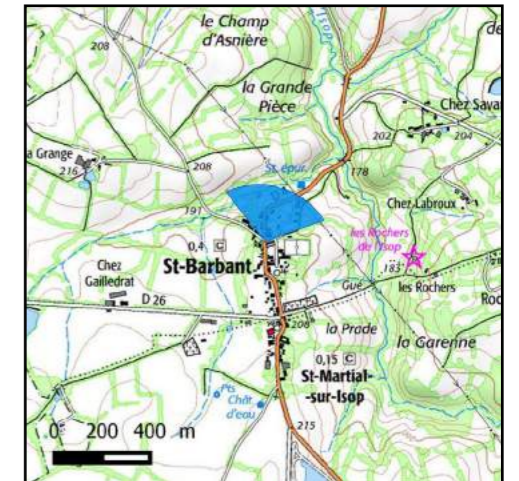
Le photomontage doit être observé à une distance de 35cm pour correspondre à une vue réaliste (impression A3)

Vue 15 : Prise de vue depuis la rue principale de Saint-Barbant

Enjeux : Lieux de vie de l'AEIn.

Commentaire :

Le front bâti qui se développe de part et d'autre de la route ne permet pas de voir les éoliennes dans la quasi-totalité de la traversée du village. Les éoliennes deviennent partiellement perceptibles après avoir franchi la dernière maison sur la droite de la route (celle qui masque les deux éoliennes de gauche sur le photomontage), ainsi que depuis quelques maisons récentes situées à la sortie du village. **De ce point de vue, les impacts du projet sont nuls.**



Informations sur la vue :

Éolienne la plus proche	4,5 km
Focale	35 mm équivalent 24 x 36
Coordonnées (L93)	X 534 072 Y 6 565 788

Vue réaliste avec photomontage (angle de vue 60°)

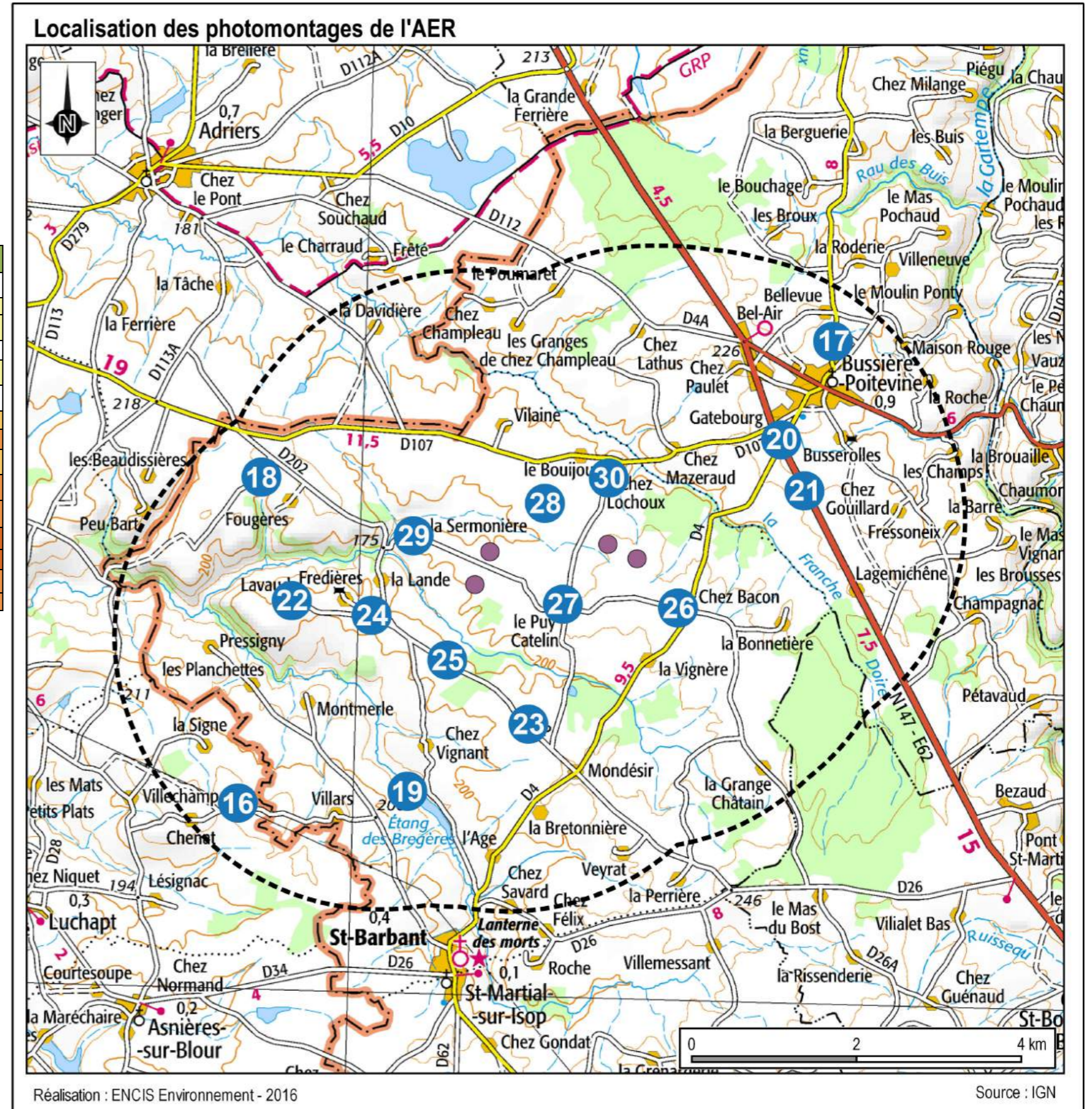


Le photomontage doit être observé à une distance de 35cm pour correspondre à une vue réaliste (impression A3)

4. Photomontages de l'aire d'étude rapprochée

Quinze photomontages ont été réalisés pour illustrer les impacts du projet sur l'aire d'étude rapprochée. Leur localisation apparaît sur la carte ci-contre.

Aire d'étude	N° PM	Thématique	Enjeu	Localisation	Impact
AER	16	Relation avec les structures paysagères	Paysage du sud-ouest de l'AER	Bois Boutaud	Nul
AER	17	Lieu de vie, patrimoine	Village de Bussière-Poitevine et église	D4 en entrée nord du village	Négligeable
AER	18	Relation avec les structures paysagères	Paysage du nord-ouest de l'AER	Chemin menant aux Sèches	Négligeable
AER	19	Tourisme, vie locale	Etang des Bregères	Abords de l'étang	Nul
AER	20	Axe routier	Perception depuis un axe majeur de l'AER	N147 depuis Gatebourg d'en Bas	Négligeable
AER	21	Axe routier	Perception depuis un axe majeur de l'AER	N147 depuis le sud de Bussière-Poitevine	Nul
AER	22	Lieu de vie	Lavaud	Ouest du hameau	Faible
AER	23	Lieu de vie	Montdésir	Dans la cour	Modéré
AER	24	Axe routier	Perception depuis un axe secondaire de l'AER	D202 à l'est de Fredières	Faible
AER	25	Axe routier	Perception depuis un axe secondaire de l'AER	D202 depuis le chemin menant à la Piderie	Modéré
AER	26	Lieu de vie	Chez Bacon	Au nord de la maison	Faible à modéré
AER	27	Lieu de vie	Puy Catelin	Au centre du hameau	Fort
AER	28	Lieu de vie	Chez Gabillaud	Au nord du hameau	Fort
AER	29	Lieu de vie	La Sermonière	A l'est du hameau	Modéré
AER	30	Lieu de vie	Chez Lochoux	Au sud du hameau	Modéré

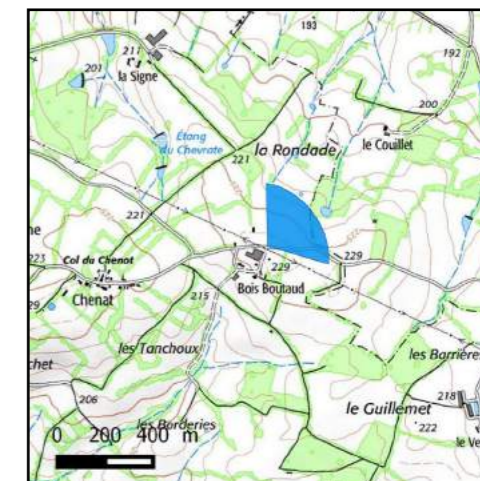


Vue 16 : Prise de vue depuis le Bois Boutaud

Enjeux : Paysage du sud-ouest de l'AER.

Commentaire :

Le sud-ouest de l'aire rapprochée est caractérisé par un bocage dense associé à une multitude de bosquets. Les éoliennes sont donc, à l'image du photomontage présenté ici, fréquemment masquées. **L'impact est nul.**



Informations sur la vue :

Éolienne la plus proche	3,9 km
Focale	35 mm équivalent 24 x 36
Coordonnées (L93)	X 531 590 Y 6 567 553

Vue réaliste avec photomontage (angle de vue 60°)



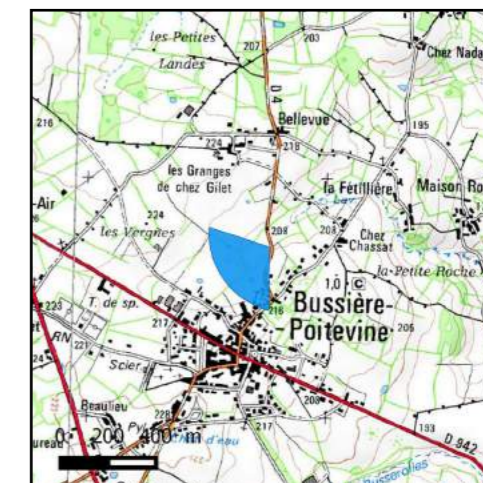
Le photomontage doit être observé à une distance de 35cm pour correspondre à une vue réaliste (impression A3)

Vue 17 : Prise de vue depuis la D4 en entrée nord de Bussière-Poitevine

Enjeux : Principal lieu de vie de l'AER et église (MH).

Commentaire :

Comme l'illustre la carte n°45 présentée dans le paragraphe 5.3.7.3 du volet paysage, les vues du projet depuis Bussière-Poitevine sont limitées aux axes de sortie vers le sud et à l'entrée dans le village par la D4. Par cette route, on peut voir partiellement les deux éoliennes est du projet au-dessus de la silhouette bâtie du village qu'un bosquet d'arbres ou le bâti masquent fréquemment. On peut également y percevoir le clocher de l'église de Bussière-Poitevine qui est un monument historique inscrit. Ce tronçon routier est l'unique secteur de covisibilité identifiée avec le monument, qui est impacté de manière négligeable. L'impact sur l'habitat a été estimé faible.



Informations sur la vue :

Éolienne la plus proche	3,5 km
Focale	35 mm équivalent 24 x 36
Coordonnées (L93)	X 538 749 Y 6 573 208

Vue réaliste avec photomontage (angle de vue 60°)



Le photomontage doit être observé à une distance de 35cm pour correspondre à une vue réaliste (impression A3)

Vue 18 : Prise de vue depuis le chemin menant aux Séchères

Enjeux : Paysage du nord-ouest de l'AER.

Commentaire :

Une partie des lieux de vie et des chemins ou routes de l'AER est isolée des vues, plus ou moins complètement, par les structures bocagères du secteur. **L'impact est ici négligeable.**



Vue panoramique avec esquisse (angle de vue 160°)



Informations sur la vue :

Éolienne la plus proche	2,9 km
Focale	35 mm équivalent 24 x 36
Coordonnées (L93)	X 531 777 Y 6 571 662

Vue réaliste avec esquisse (angle de vue 60°)



Le photomontage doit être observé à une distance de 35cm pour correspondre à une vue réaliste (impression A3)

Vue 19 : Prise de vue depuis les abords de l'étang des Bregères

Enjeux : Lieu fréquenté.

Commentaire :

Le plan d'eau des Bregères est un plan d'eau qui accueille les pêcheurs et une fête locale estivale. Il est situé à 2,5 km au sud des éoliennes du projet. Des secteurs accessibles de l'étang au nord-ouest, aucune vue vers les éoliennes n'est possible, par le relief associé à la végétation. **L'impact est nul.**

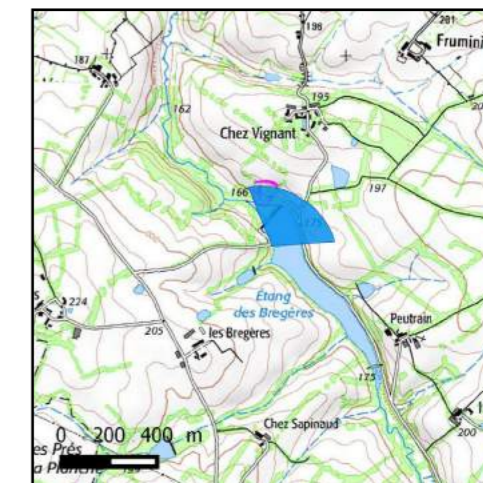
Vue panoramique avec esquisse (angle de vue 97°)



Vue réaliste avec esquisse (angle de vue 60°)



Le photomontage doit être observé à une distance de 35cm pour correspondre à une vue réaliste (impression A3)



Informations sur la vue :

Éolienne la plus proche	2,7 km
Focale	35 mm équivalent 24 x 36
Coordonnées (L93)	X 533 639 Y 6 567 746

Vue 20 : Prise de vue depuis la N147 à Gatebourg d'en Bas

Enjeux : Axe routier principal et lieu de vie de l'AER.

Commentaire :

Depuis la N147, quelques tronçons permettent une vue latérale du projet, comme ici au niveau de Gatebourg d'en Bas. Ces vues sont toujours partielles. Les accompagnements d'arbres et de haies de la route expliquent en grande partie ces faibles visibilitées. **L'impact est négligeable.**



Vue panoramique avec esquisse (angle de vue 104°)



Informations sur la vue :

Éolienne la plus proche	2,3 km
Focale	35 mm équivalent 24 x 36
Coordonnées (L93)	X 538 127 Y 6 572 062

Vue réaliste avec photomontage (angle de vue 60°)



Le photomontage doit être observé à une distance de 35cm pour correspondre à une vue réaliste (impression A3)

Vue 21 : Prise de vue depuis la N147 au sud de Bussière-Poitevine

Enjeux : Axe routier principal de l'AER.

Commentaire :

Comme indiqué précédemment, les arbres qui bordent la route ou les parcelles agricoles proches masquent le projet sur la quasi totalité du parcours de la N147.

L'impact est nul.



Vue panoramique avec esquisse (angle de vue 156°)



Informations sur la vue :

Éolienne la plus proche	2,2 km
Focale	35 mm équivalent 24 x 36
Coordonnées (L93)	X 538 469 Y 6 571 352

Vue réaliste avec esquisse (angle de vue 60°)



Le photomontage doit être observé à une distance de 35cm pour correspondre à une vue réaliste (impression A3)

Vue 22 : Prise de vue depuis Lavaud

Enjeux : Lieux de vie proches.

Commentaire :

Cette vue illustre les perceptions du projet depuis le hameau de Lavaud et depuis Fredières et son château (non protégé), visibles au deuxième plan de la vue. Depuis Lavaud, les éoliennes sont en partie masquées, mais ont une présence importante, notamment pour une maison qui est tournée vers le projet. On voit que le château est isolé des vues directes par un boisement, mais que des vues sont possibles depuis les abords directs du château et des bâtiments de l'exploitation agricole. **L'impact est de ce point de vue faible.**

Extrait vue réaliste avec esquisse



Vue réaliste avec photomontage (angle de vue 60°)



Le photomontage doit être observé à une distance de 35cm pour correspondre à une vue réaliste (impression A3)



Informations sur la vue :

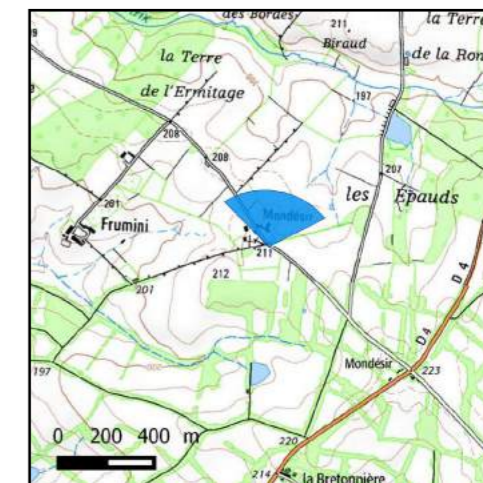
Éolienne la plus proche	2,0 km
Focale	35 mm équivalent 24 x 36
Coordonnées (L93)	X 532 384 Y 6 570 089

Vue 23 : Prise de vue depuis Mondésir

Enjeux : Lieu de vie proche.

Commentaire :

Les quatre éoliennes seront visibles depuis les abords des bâtiments. Ici, les deux éoliennes ouest, les plus proches, sont masquées par le bâtiment agricole, mais elles seront perceptibles depuis la maison, visible sur la photo panoramique. **L'impact est modéré.**



Vue panoramique avec esquisse (angle de vue 156°)



Informations sur la vue :

Éolienne la plus proche	1,9 km
Focale	35 mm équivalent 24 x 36
Coordonnées (L93)	X 535 029 Y 6 568 509

Vue réaliste avec esquisse (angle de vue 60°)



Le photomontage doit être observé à une distance de 35cm pour correspondre à une vue réaliste (impression A3)

Vue 24 : Prise de vue depuis la D202

Enjeux : Axe routier de l'AER.

Commentaire :

De cette route qui traverse l'AER du sud-est vers le nord-ouest, le projet est visible sur une grande partie du trajet. Depuis l'ouest, les quatre éoliennes forment un groupe compact, équilibré, et la dimension importante des éoliennes est tempérée par l'angle visuel réduit qu'elles occupent. **L'impact est faible.**



Vue panoramique avec photomontage (angle de vue 117°)



Informations sur la vue :

Éolienne la plus proche	1,1 km
Focale	35 mm équivalent 24 x 36
Coordonnées (L93)	X 533 397 Y 6 569 799

Vue réaliste avec photomontage (angle de vue 60°)



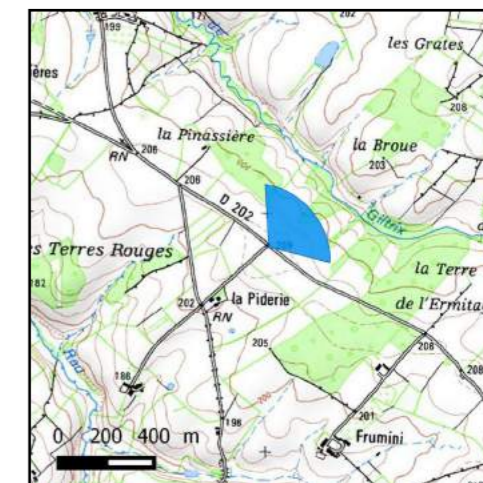
Le photomontage doit être observé à une distance de 35cm pour correspondre à une vue réaliste (impression A3)

Vue 25 : Prise de vue depuis la D202 et le chemin menant à la Piderie

Enjeux : Axe routier de l'AER.

Commentaire :

Proche du projet, la D202 offre des vues fréquentes sur les éoliennes. Ces vues évoluent très vite, la vue présentée ci-dessous n'étant distante que de 650 m de la vue précédente. De ce point de vue, deux éoliennes se superposent et les deux éoliennes de l'est paraissent plus lointaines. L'angle visuel est également plus important (38° contre 23° dans la vue précédente). Le projet apparaît de ce point de vue moins équilibré, **l'impact est modéré.**



Informations sur la vue :

Éolienne la plus proche	1,0 km
Focale	35 mm équivalent 24 x 36
Coordonnées (L93)	X 533 964 Y 6 569 398

Vue réaliste avec esquisse (angle de vue 60°)



Le photomontage doit être observé à une distance de 35cm pour correspondre à une vue réaliste (impression A3)

Vue 26 : Prise de vue depuis Chez Bacon

Enjeux : Lieu de vie proche.

Commentaire :

Cette vue correspond à celle qui pourra exister depuis la façade de la maison et le jardin orientés vers le projet. Les deux éoliennes de l'est seront visibles au-dessus des arbres, alors que celles de l'ouest ne pourront être perceptibles que partiellement, principalement quand les feuilles seront tombées. Les rideaux d'arbres tempèrent cependant l'impact des éoliennes de l'est. **L'impact est faible à modéré.**

Vue panoramique avec esquisse (angle de vue 120°)



Informations sur la vue :

Éolienne la plus proche	0,9 km
Focale	35 mm équivalent 24 x 36
Coordonnées (L93)	X 537 000 Y 6 569 977

Vue réaliste avec photomontage (angle de vue 60°)



Le photomontage doit être observé à une distance de 35cm pour correspondre à une vue réaliste (impression A3)

Vue 27 : Prise de vue depuis le Puy Catelin

Enjeux : Lieu de vie proche.

Commentaire :

Ce gros hameau est en position centrale par rapport au projet. S'il est situé dans un secteur au bocage particulièrement dense, les éoliennes sont visibles dans la plupart des vues, celles de l'ouest depuis l'ouest du hameau (qui s'étire d'est en ouest) et celles de l'est depuis l'est du hameau. Certaines habitations ou leurs abords permettent également de voir les quatre éoliennes depuis un même point de vue, mais pas simultanément, le projet occupant un angle de 130°. Les éoliennes ont donc une présence forte par leur dimension, et le projet marque également les vues par son emprise, dans un contexte où le paysage quotidien est plutôt marqué par des vues courtes, sans repère lointain, donnant une certaine intimité au hameau. Depuis ce point de vue réalisé au centre du hameau, seules les éoliennes de l'est sont visibles au-dessus des limites arborées. **Limités depuis ce point de vue les impacts ont été estimés forts pour le hameau.**

Vue panoramique avec esquisse (angle de vue 161°)



Vue réaliste avec photomontage (angle de vue 60°)



Le photomontage doit être observé à une distance de 35cm pour correspondre à une vue réaliste (impression A3)



Informations sur la vue :

Éolienne la plus proche	0,9 km
Focale	35 mm équivalent 24 x 36
Coordonnées (L93)	X 535 498 Y 6 570 071

Vue 28 : Prise de vue depuis Chez Gabillaud

Enjeux : Lieu de vie proche.

Commentaire :

Chez Gabillaud occupe une position centrale équivalente à celle du Puy Catelin, mais au nord du projet. Ce hameau permet des vues plus dégagées sur les éoliennes du projet. Les deux éoliennes ouest font directement face à la maison bourgeoise, tournée dans leur direction. Seul un rideau arboré sépare ces éléments bâtis des éoliennes est, plus proches. **L'impact est fort.**



Informations sur la vue :

Éolienne la plus proche	0,8 km
Focale	35 mm équivalent 24 x 36
Coordonnées (L93)	X 535 427 Y 6 571 328

Vue panoramique avec esquisse (angle de vue 200°)



Vue réaliste 1

Vue réaliste 2

Vue réaliste 1



Le photomontage doit être observé à une distance de 35cm pour correspondre à une vue réaliste (impression A3)

Vue réaliste 2



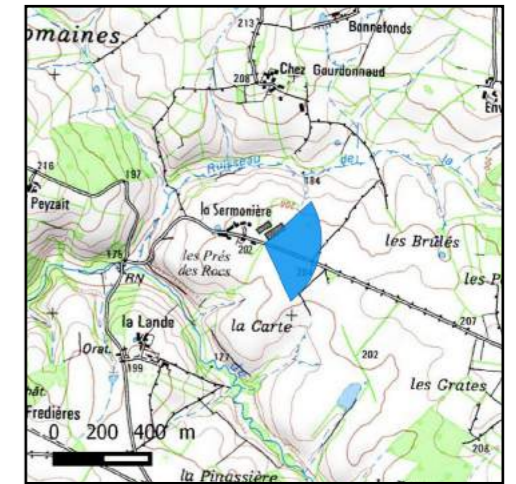
Le photomontage doit être observé à une distance de 35cm pour correspondre à une vue réaliste (impression A3)

Vue 29 : Prise de vue depuis la Sermonière

Enjeux : Lieu de vie proche.

Commentaire :

Les deux éoliennes ouest apparaissent entièrement depuis les abords directs des bâtiments, même si un rideau arboré qui masque ici les éoliennes pourra tempérer les vues depuis les habitations, de même que des haies situées dans les jardins, aux abords des habitations. **L'impact est estimé modéré sur ce hameau.**



Vue panoramique avec esquisse (angle de vue 158°)



Informations sur la vue :

Éolienne la plus proche	0,7 km
Focale	35 mm équivalent 24 x 36
Coordonnées (L93)	X 533 853 Y 6 570 841

Vue réaliste avec esquisse (angle de vue 60°)



Le photomontage doit être observé à une distance de 35cm pour correspondre à une vue réaliste (impression A3)

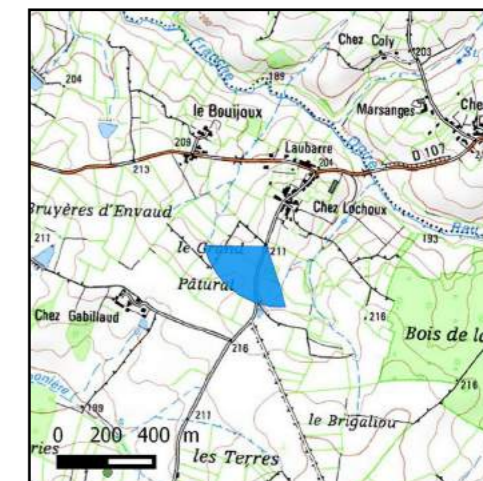
Vue 30 : Prise de vue depuis le sud de Chez Lochoux

Enjeux : Lieu de vie proche.

Commentaire :

La prise de vue est réalisée à 150 m au sud du hameau. De ce dernier, les deux éoliennes est du projet sont visibles depuis le hameau, particulièrement les maisons situées au sud. Elles dépassent des houppiers qui bordent en partie le hameau. Les deux éoliennes ouest sont masquées en majeure partie par ces structures arborées.

L'impact est modéré.



Vue panoramique avec esquisse (angle de vue 122°)



Informations sur la vue :

Éolienne la plus proche	0,7 km
Focale	35 mm équivalent 24 x 36
Coordonnées (L93)	X 535 978 Y 6 571 530

Vue réaliste avec esquisse (angle de vue 60°)



Le photomontage doit être observé à une distance de 35cm pour correspondre à une vue réaliste (impression A3)

5. Photomontages des effets cumulés

Cinq photomontages ont été réalisés pour illustrer les effets cumulés du projet avec les autres projets connus.

Ils ont été réalisés à partir de photomontages précédemment présentés:

- le photomontage 1 réalisé depuis les abords des rochers de Puychaud dans les Monts de Blond,
- le photomontage 3 réalisé depuis l'ouest de la ville de Bellac,
- le photomontage 11 réalisé à l'ouest du village de Darnac,
- le photomontage 24 réalisé depuis la D202 à l'est de Fredières,
- le photomontage 25 réalisé depuis la D202 au niveau du chemin menant à la Piderie.

Aire d'étude	N° PM	Thématique	Enjeu	Localisation	Impact
AEE	1 bis	Effets cumulés, vue lointaine	Perception générale des projets depuis les Monts de Blond	Chemin d'accès aux rochers de Puychaud, bordure de la D3	Négligeable
AEE	3 bis	Effets cumulés, vue lointaine	Effets cumulés sur la silhouette de Bellac avec le projet des Landes	Entrée ouest de Bellac, hameau du Berceau	Négligeable
AEIn	11 bis	Effets cumulés, vue intermédiaire	Vue depuis le village de Darnac avec le projet de La Croix de Chalais	Ouest du village	Faible
AER	24 bis	Effets cumulés, vue rapprochée	Vue avec les projets de Germainville et des Gassouillis	D202 à l'est de Fredières	Négligeable
AER	25 bis	Effets cumulés, vue rapprochée	Vue avec les projets de Germainville et des Gassouillis	D202 depuis le chemin menant à la Piderie	Faible

Sur les esquisses, les éoliennes sont repérées par une couleur:

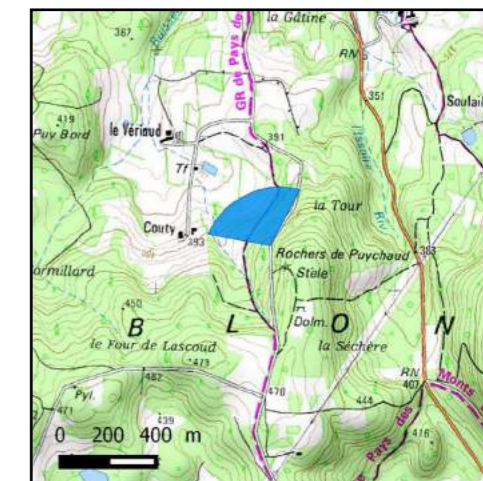
- Eoliennes du projet de Saint-Barbant (en projet) : rose
- Eoliennes existantes d'Adriers (en exploitation) : bleu vert
- Eoliennes du projet de Germainville (en instruction sans avis de l'AE) : orange
- Eoliennes du projet des Gassouillis (en instruction sans avis de l'AE) : violet
- Eoliennes du projet de Plaisance (en instruction sans avis de l'AE) : bleu clair
- Eoliennes du projet des Landes (en instruction avec avis de l'AE): vert kaki
- Eoliennes du projet de la Croix de la Pile (en instruction avec avis de l'AE): vert
- Eoliennes du projet de la Croix de Chalais (en instruction sans avis de l'AE) : rouge

Nom	Développeur - Exploitant	Communes d'implantation	Distance au parc	Description	Etat
Parc éolien de Germainville	Gamesa	Bussière-Poitevine, Adriers	4 km	- Déposé le 15/12/2015 - 8 éoliennes de 2,5 MW - Hauteur totale : 181 m	En cours d'instruction sans avis de l'AE
Projet des Landes	Valorem	St-Bonnet-de-Bellac, Saint-Martial-sur-Isop	5 km	- AAE le 23/10/2015 - PC le 16/07/2015 - 6 éoliennes de 2,7 MW - Hauteur totale : 200 m	En cours d'instruction avec avis de l'AE
Parc éolien d'Adriers	VALOREM	Adriers	6,3 km	-10 éoliennes de 2 MW - Hauteur totale : 150 m	En exploitation
Parc éolien des Gassouillis	Valéco	Bussière-Poitevine	6,8 km	-7 éoliennes de 2 MW - Hauteur totale : 182 m	En cours d'instruction sans avis de l'AE
Projet éolien « Bel air », « Thouiller », « Le champ du Bos », « Les champs trouvés » et « La Rivaille »	Ostwind	Azat-le-Ris, Dinsac, Le Dorat, Oradour-St Genest, St Sornin-la-Marche, Tersannes, Verneuil-Oustiers	8 km	-Avis de l'AE en 2010 - PC en 2011 annulé en 2013 par le TA de Limoges - Jugement du TA de Limoges annulé en 2015 par CA de Bordeaux - Conseil d'Etat saisi en 2015 - 24 éoliennes de 1,8 MW dont 9 hors AEE - Hauteur totale : 145 m	Autorisé
Ferme éolienne de Plaisance	Volkswind	Plaisance	8,7 km	- Déposé le 10/07/2015 - 5 éoliennes de 3,45 MW - Hauteur totale : 180 m	En cours d'instruction sans avis de l'AE
Parc éolien de la Croix de Chalais	JPEE	Millac	9,3 km	- Déposé le 17/12/2015 - 4 éoliennes de 3 MW - Hauteur totale : 179,9 m	En cours d'instruction sans avis de l'AE
Ferme éolienne de Tageau	JPEE	Adriers	9,7 km	- Déposé le 26/04/2016 - 10 éoliennes de 3,45 MW - Hauteur totale : 180 m	En cours d'instruction sans avis de l'AE
Projet éolien de Brillac - Oradour Fanais	Volkswind	Brillac - Oradour Fanais	12,1 km	- PC le 02/10/2014 - AE le 6/11/2014 - 7 éoliennes de 3 MW - Hauteur totale : 150 m	Autorisé
Projet éolien de Croix de la Pile	Abowind, SEC 87	Blond, Bellac, Mézières-sur-Issoire	13,3 km	- AAE le 12/10/2015 - PC accordé le 22/01/2016 - 5 éoliennes de 2 MW - Hauteur totale : 182 m	En cours d'instruction avec avis de l'AE
Parc éolien de Le Vigeant	Sergies	Le Vigeant	16,5 km	- Déposé le 06/01/2016 - 5 éoliennes de 3,2 MW - Hauteur totale : 149 m	En cours d'instruction sans avis de l'AE
Projet éolien de Courcellas	Abowind, SEC 87	Blond, Bellac	17,6 km	- Autorisation de construire et d'exploiter le 13/03/2015 - 5 éoliennes de 2 MW - Hauteur totale : 150 m	Autorisé

Vue 1 bis : Prise de vue depuis les abords des rochers de Puychaud

Commentaire :

Des quelques points de vue qui se développent vers la Basse Marche depuis les Monts de Blond, il sera presque toujours possible d'y voir des parcs éoliens. De ce points de vue précis, ce sont les projets de Saint-Barbant et des Landes qui seront les plus présents. Les vues sur les parcs ou projets situés à plus de 25 km restent très hypothétiques en raison de la distance. Plus proche, le projet de la Croix de la Pile pourra, en fonction de l'emplacement et de l'étendue des coupes forestières qui conditionnent les ouvertures, être également visible conjointement. Si le projet de Saint-Barbant, depuis ce point de vue précis, participe à la présence éolienne, il s'accorde en fin de compte plutôt bien avec le groupe d'éoliennes du projet des Landes, plus proches et de plus grande dimension. En encadrant ce projet, il augmente l'angle visuel occupé par les éoliennes, mais la distance au projet (23 km) rend les éoliennes relativement peu prégnantes. **L'impact cumulé est négligeable.**



Informations sur la vue :

Éolienne la plus proche	23,2 km
Focale	35 mm équivalent 24 x 36
Coordonnées (L93)	X 546 260 Y 6 549 635

Vue zoomée avec photomontage (facteur x2)



Vue réaliste avec esquisse (angle de vue 60°)

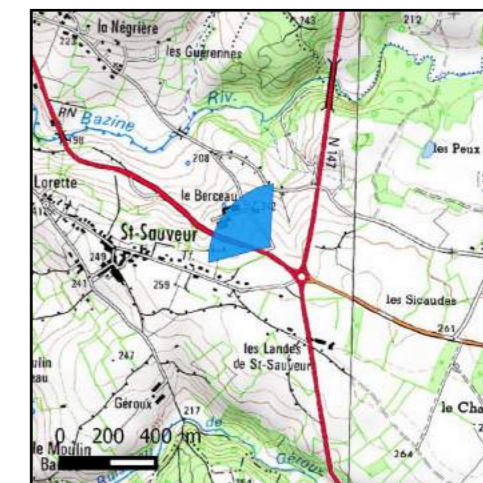


Le photomontage doit être observé à une distance de 35cm pour correspondre à une vue réaliste (impression A3)

Vue 3 bis : Prise de vue depuis l'ouest de Bellac

Commentaire :

Plusieurs projets éoliens sont en instruction ou accordés aux environs de Bellac. De ce point de vue permettant de voir une partie des éoliennes de Saint-Barbant au-dessus de la silhouette de la ville, il sera possible de voir conjointement les éoliennes du projet des Landes, beaucoup plus imposantes et entièrement visibles. Le regard est au premier abord attiré vers ce groupe d'éoliennes alors que les éoliennes de Saint-Barbant pourront se rendre perceptibles par leur mouvement au-dessus du bâti. La faible proportion visible de ces dernières n'engendrent de ce point de vue que des **impacts négligeables**.



Informations sur la vue :

Éolienne la plus proche	19,1 km
Focale	35 mm équivalent 24 x 36
Coordonnées (L93)	X 551 092 Y 6 558 420

Vue zoomée avec photomontage (facteur x2)



Vue réaliste avec esquisse (angle de vue 60°)



Le photomontage doit être observé à une distance de 35cm pour correspondre à une vue réaliste (impression A3)

Vue 11 bis : Prise de vue depuis l'ouest du village de Darnac

Commentaire :

De ce point de vue ouvert vers le projet de Saint-Barbant dans la partie ouest du village de Darnac, les quatre éoliennes du projet de la Croix de Chalais se superposent dans un arrière-plan lointain, sans augmenter la présence globale de l'éolien dans la vue. La prégnance des éoliennes de Saint-Barbant, 14 km plus proches, restera dominante. **L'impact cumulatif est faible.**



Informations sur la vue :

Éolienne la plus proche	6,6 km
Focale	35 mm équivalent 24 x 36
Coordonnées (L93)	X 542 899 Y 6 571 443

Vue réaliste avec photomontage (angle de vue 60°)



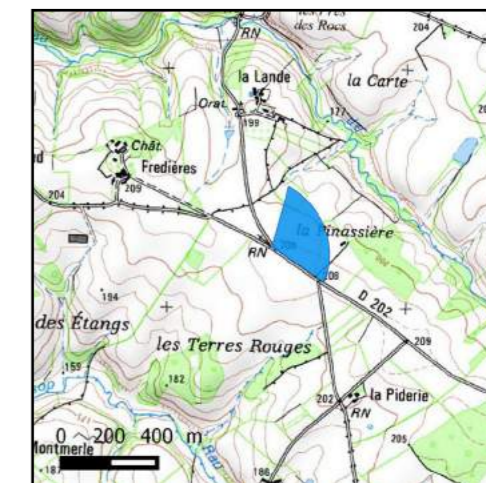
Le photomontage doit être observé à une distance de 35cm pour correspondre à une vue réaliste (impression A3)

Vue 24 bis : Prise de vue depuis la D202

Commentaire :

Depuis l'ouest du projet, un observateur se trouve dans un axe croisé par les projets de Saint-Barbant, de Germainville et des Gassouillis. Si quelques points de vue permettent des vues conjointes, le bocage joue toujours un rôle très important de filtre et de masque. De la D202, on peut donc percevoir une partie des éoliennes des projets de Germainville et des Gassouillis émerger du bocage. Ces dernières restent discrètes en raison de la présence beaucoup plus marquante des éoliennes de Saint-Barbant qui forment le point d'appel dans cette vue. **L'impact cumulatif est négligeable.**

Vue panoramique avec esquisse (angle de vue 117°)



Informations sur la vue :

Éolienne la plus proche	1,1 km
Focale	35 mm équivalent 24 x 36
Coordonnées (L93)	X 533 397 Y 6 569 799

Vue réaliste avec esquisse (angle de vue 60°)



Le photomontage doit être observé à une distance de 35cm pour correspondre à une vue réaliste (impression A3)

Vue 25 bis : Prise de vue depuis la D202 et le chemin menant à la Piderie

Commentaire :

Toujours sur la D202, les projets de Germainville et des Gassouillis peuvent apparaître de manière plus franche. Ils sont ici dans l'axe des deux éoliennes ouest du projet de Saint-Barbant. Ces éoliennes forment un arrière-plan dense qui augmente la présence de l'éolien dans la vue. On pourrait ici avoir l'impression d'une omniprésence éolienne qui s'étend au-delà de l'horizon court. La différence d'implantation est par ailleurs, de ce point de vue, très marquée. **L'effet cumulatif est faible.**

La vue réaliste avec le photomontage est présentée sur la page suivante.



Informations sur la vue :

Éolienne la plus proche	1,0 km
Focale	35 mm équivalent 24 x 36
Coordonnées (L93)	X 533 964 Y 6 569 398

Vue réaliste avec esquisse (angle de vue 60°)



Le photomontage doit être observé à une distance de 35cm pour correspondre à une vue réaliste (impression A3)

Vue réaliste avec photomontage (angle de vue 60°)



Le photomontage doit être observé à une distance de 35cm pour correspondre à une vue réaliste (impression A3)