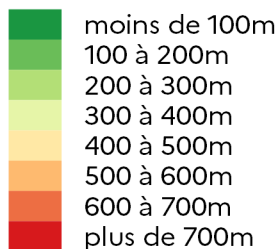
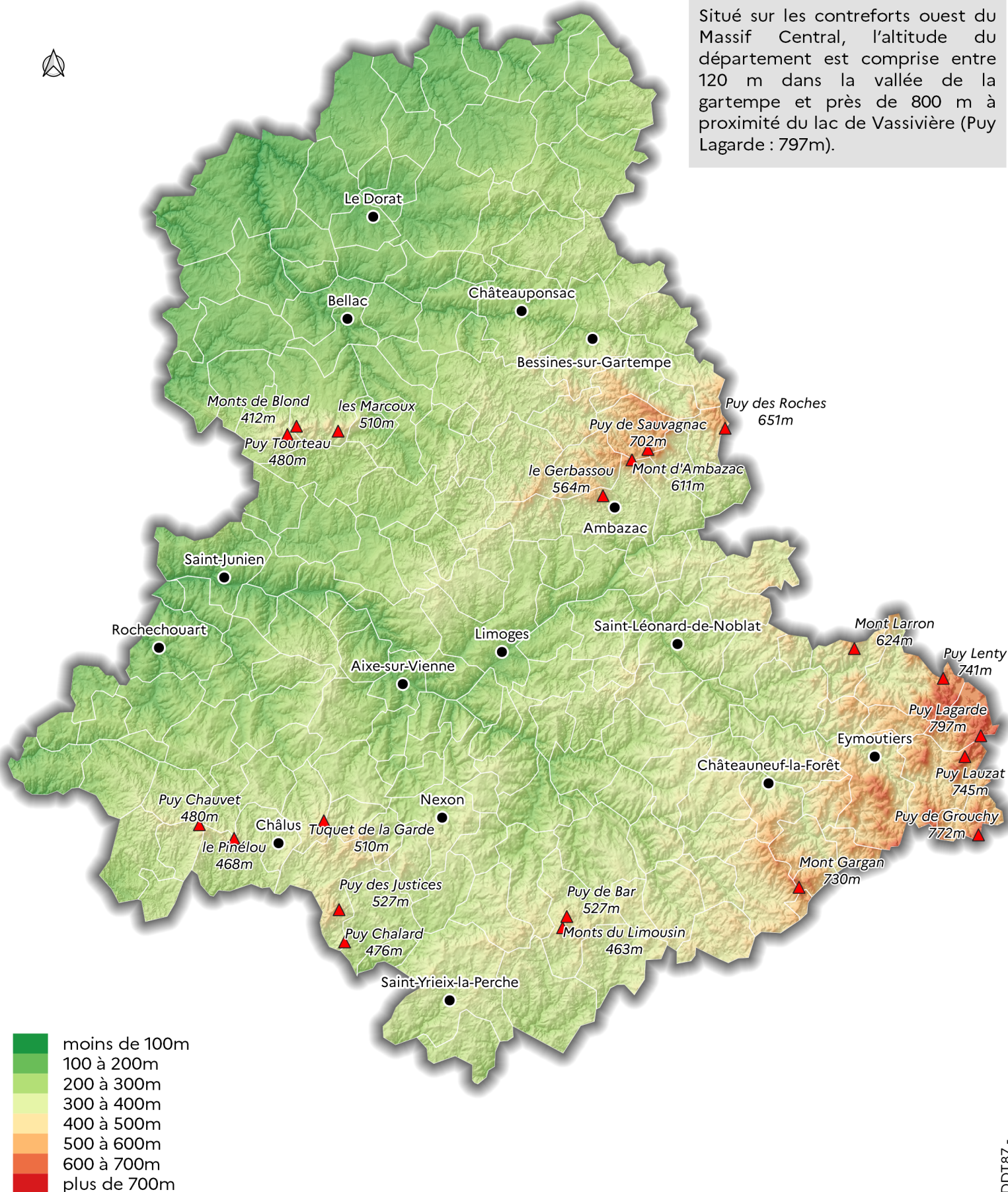




## Relief et points culminants

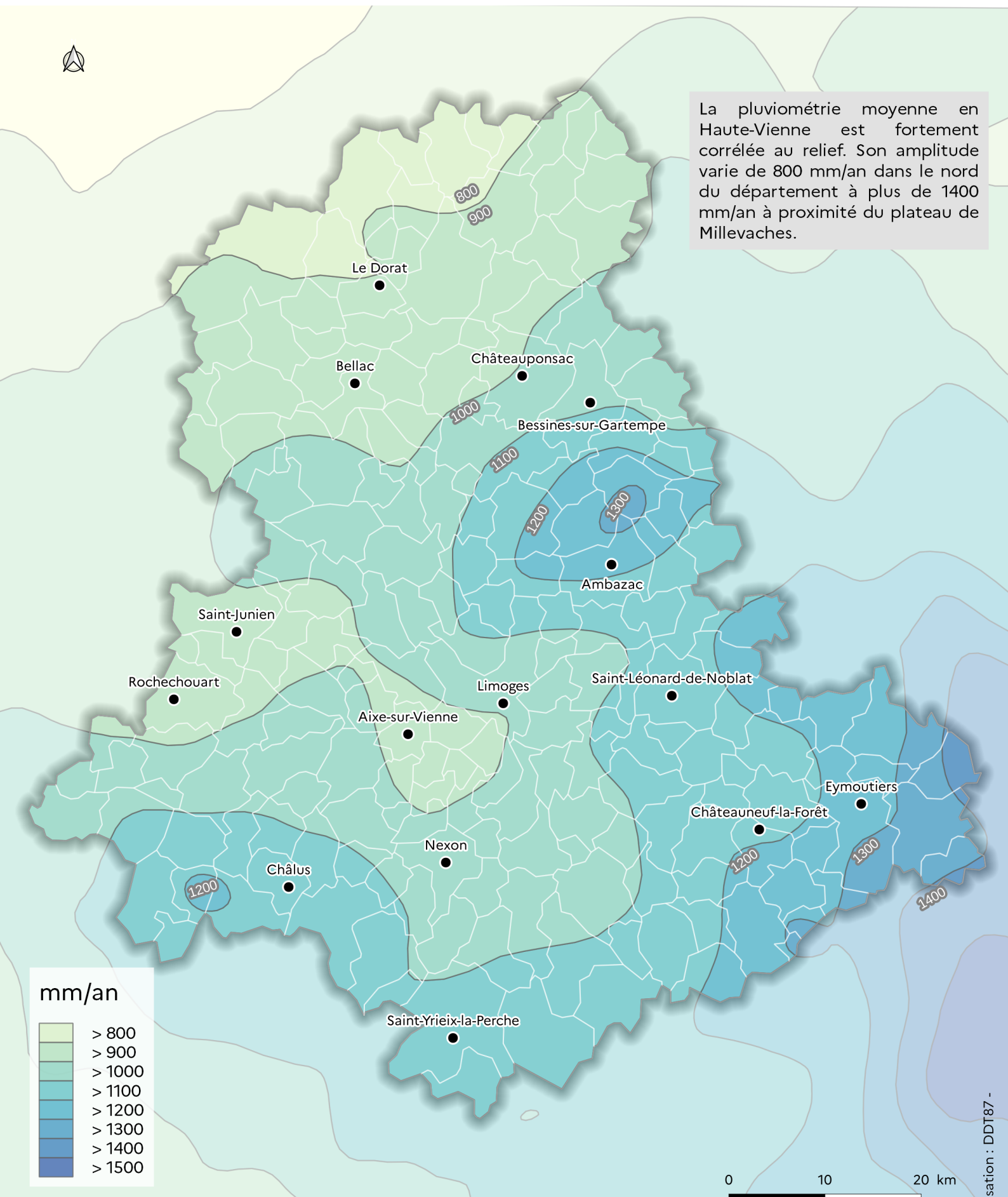
Situé sur les contreforts ouest du Massif Central, l'altitude du département est comprise entre 120 m dans la vallée de la Gartempe et près de 800 m à proximité du lac de Vassivière (Puy Lagarde : 797m).



0 10 20 km



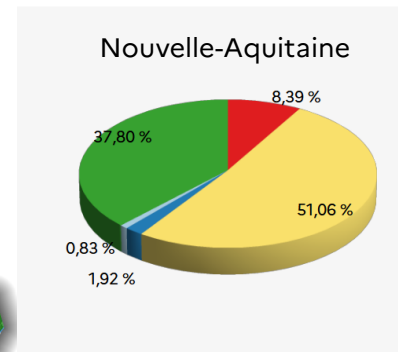
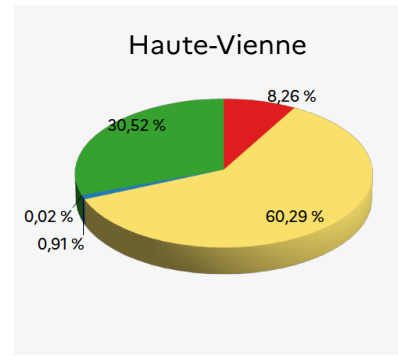
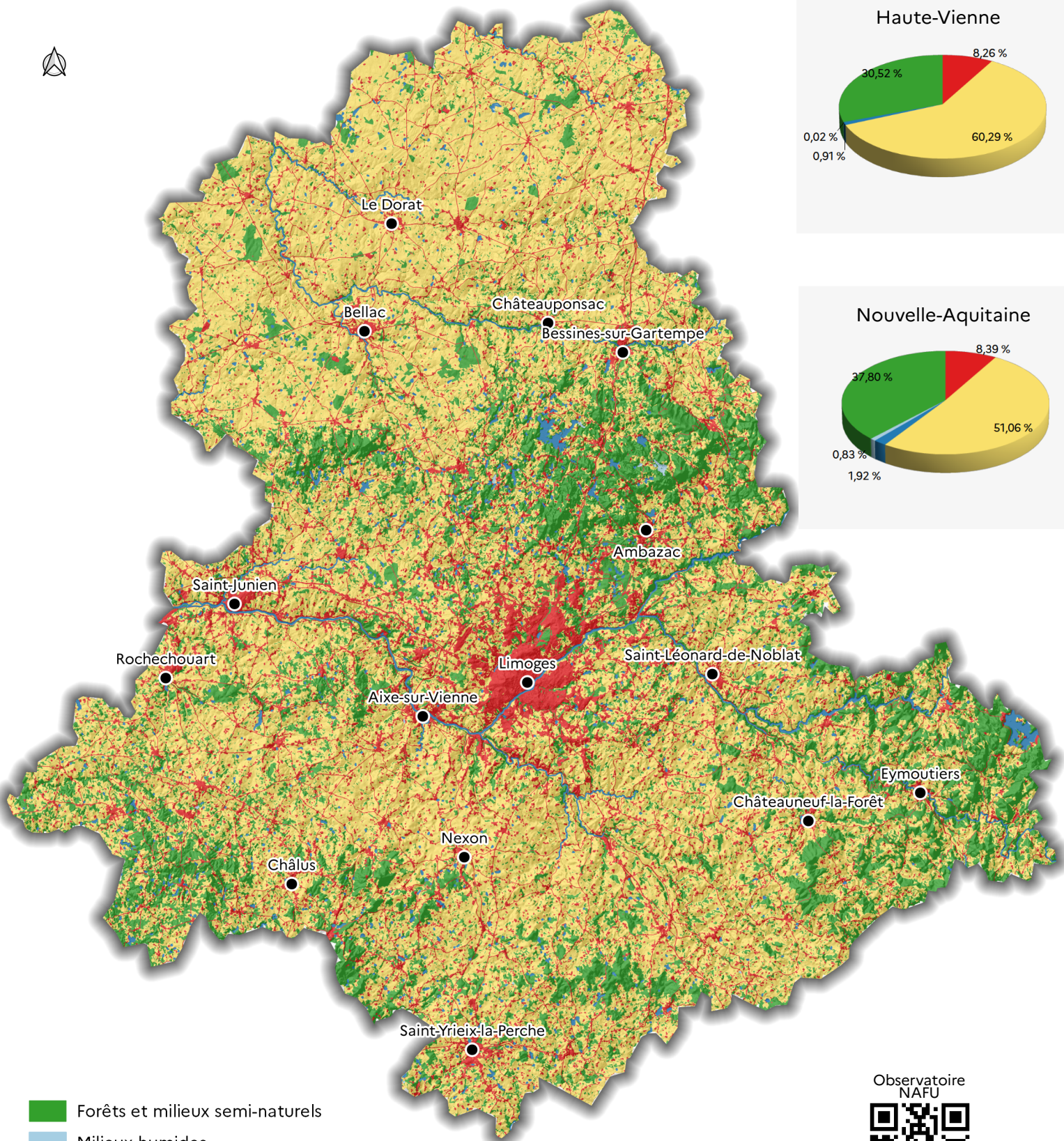
## Moyenne annuelle des précipitations 1991-2020







## Occupation du sol

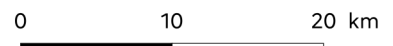


- Forêts et milieux semi-naturels
- Milieux humides
- Surfaces en eau
- Territoires agricoles
- Territoires artificialisés

Observatoire NAFU



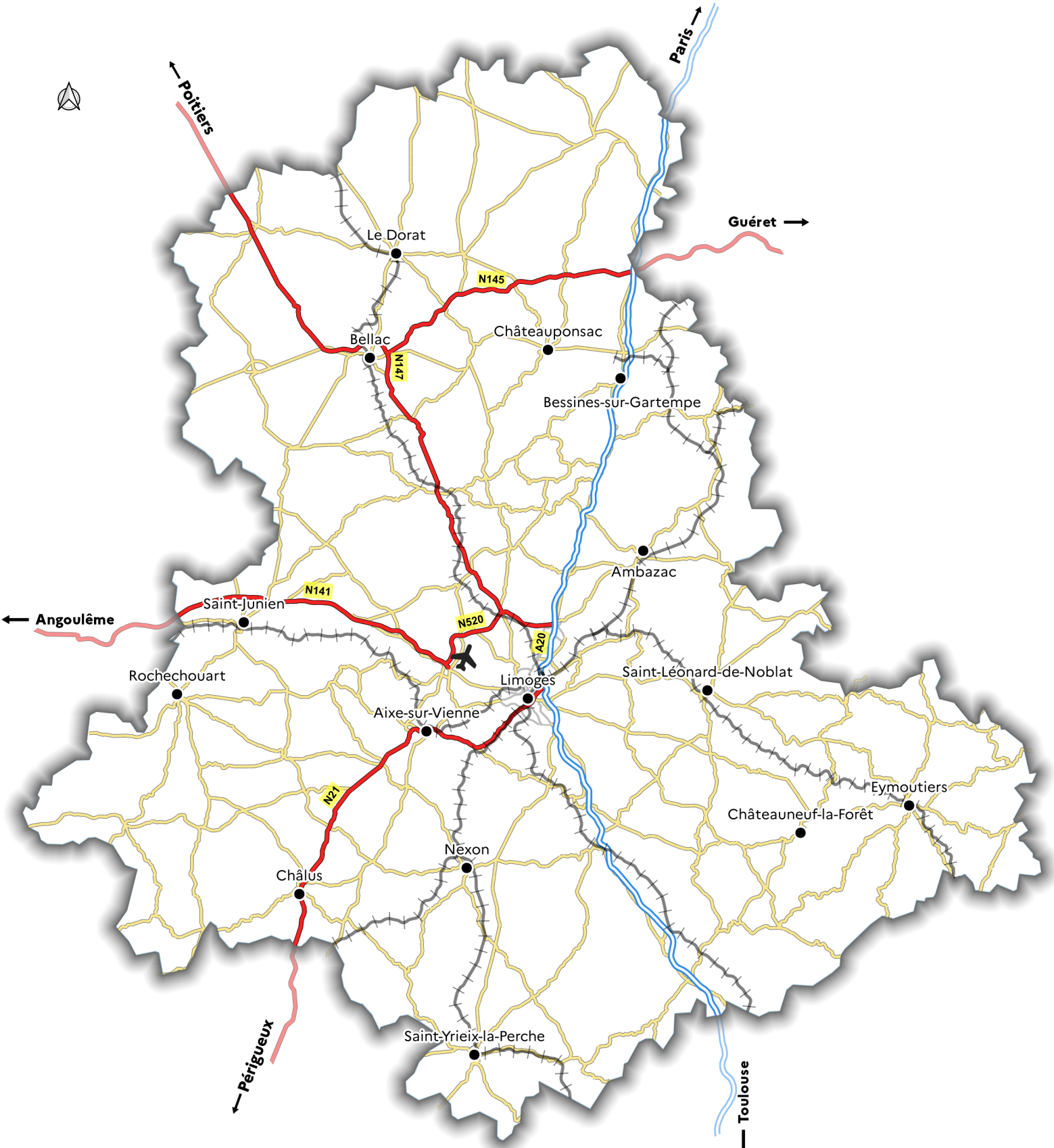
[en savoir +](#)



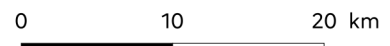




## Infrastructures de transport



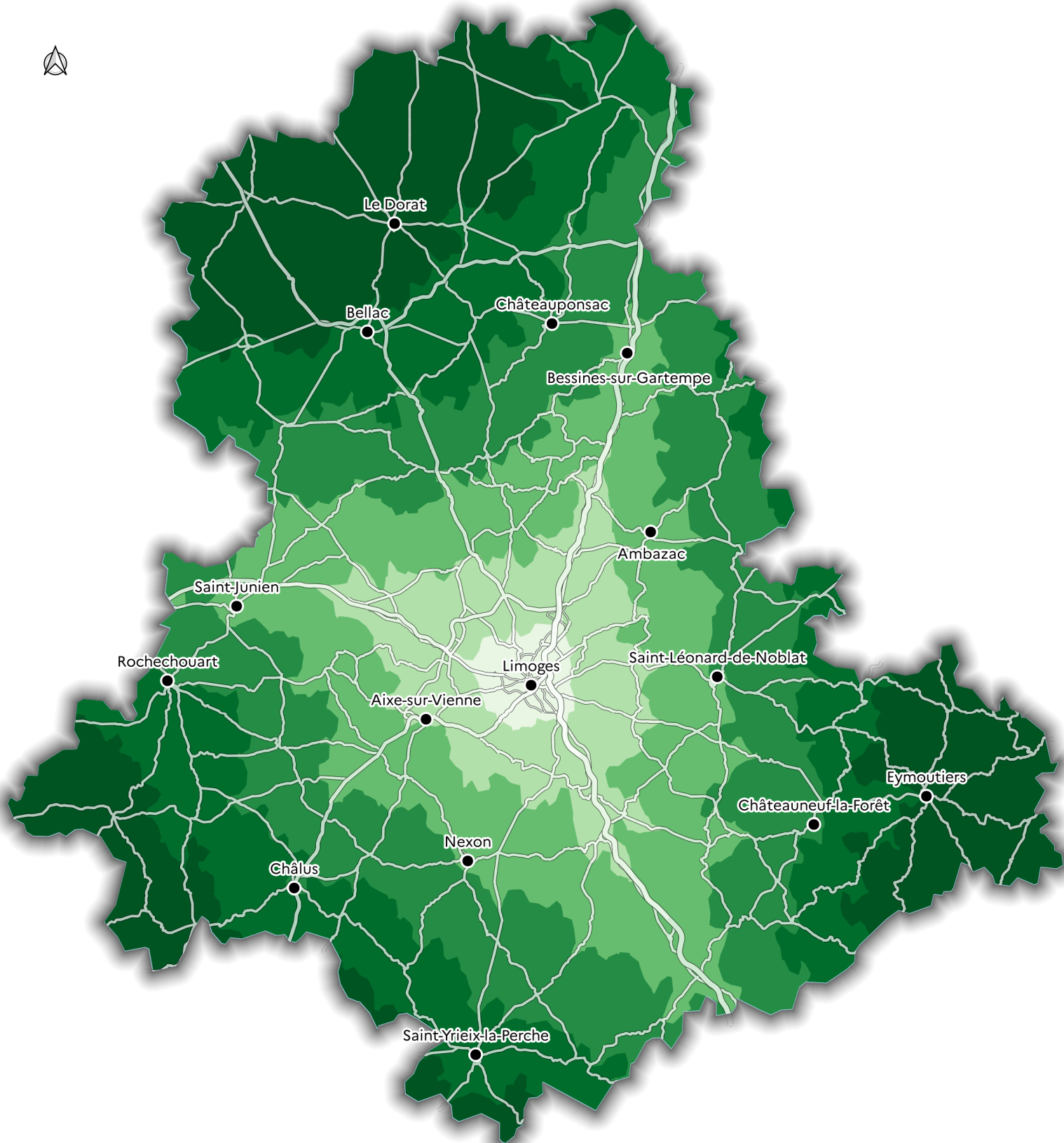
- Autoroutes (97 km)
- Nationales (169 km)
- Départementales (1780 km)
- Voies ferrées
- Aéroport







# Temps de déplacement depuis Limoges



Temps de déplacement depuis Limoges (voiture)

- de 10mn
- de 20mn
- de 30mn
- de 40mn
- de 50mn
- + de 50mn

0 10 20 km

