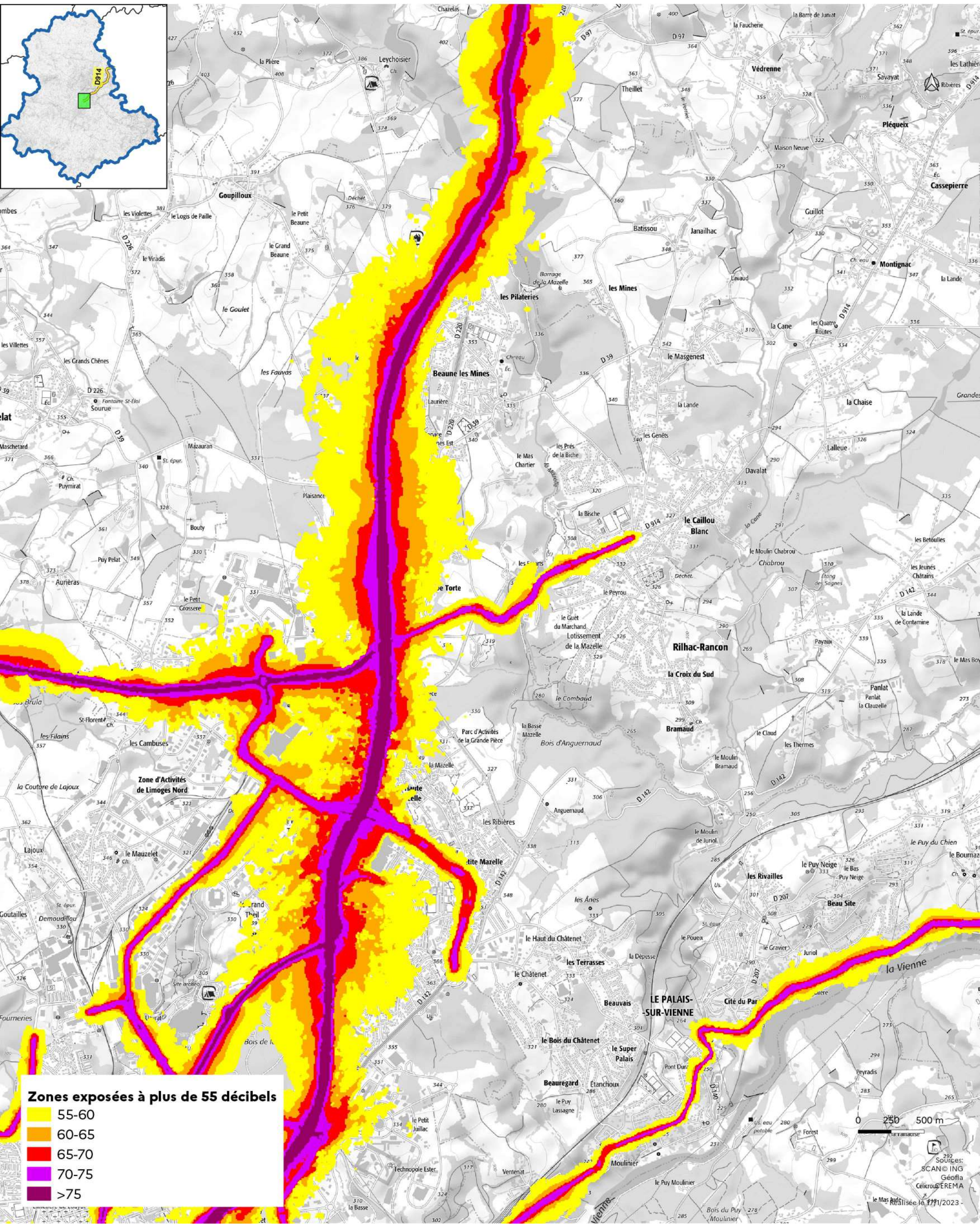


Cartes des zones exposées au bruit du réseau routier

- D914 (1) : carte de type a (indicateur Iden) -

Janvier 2023



Zones exposées à plus de 55 décibels

55-60
60-65
65-70
70-75
>75

0 250 500 m

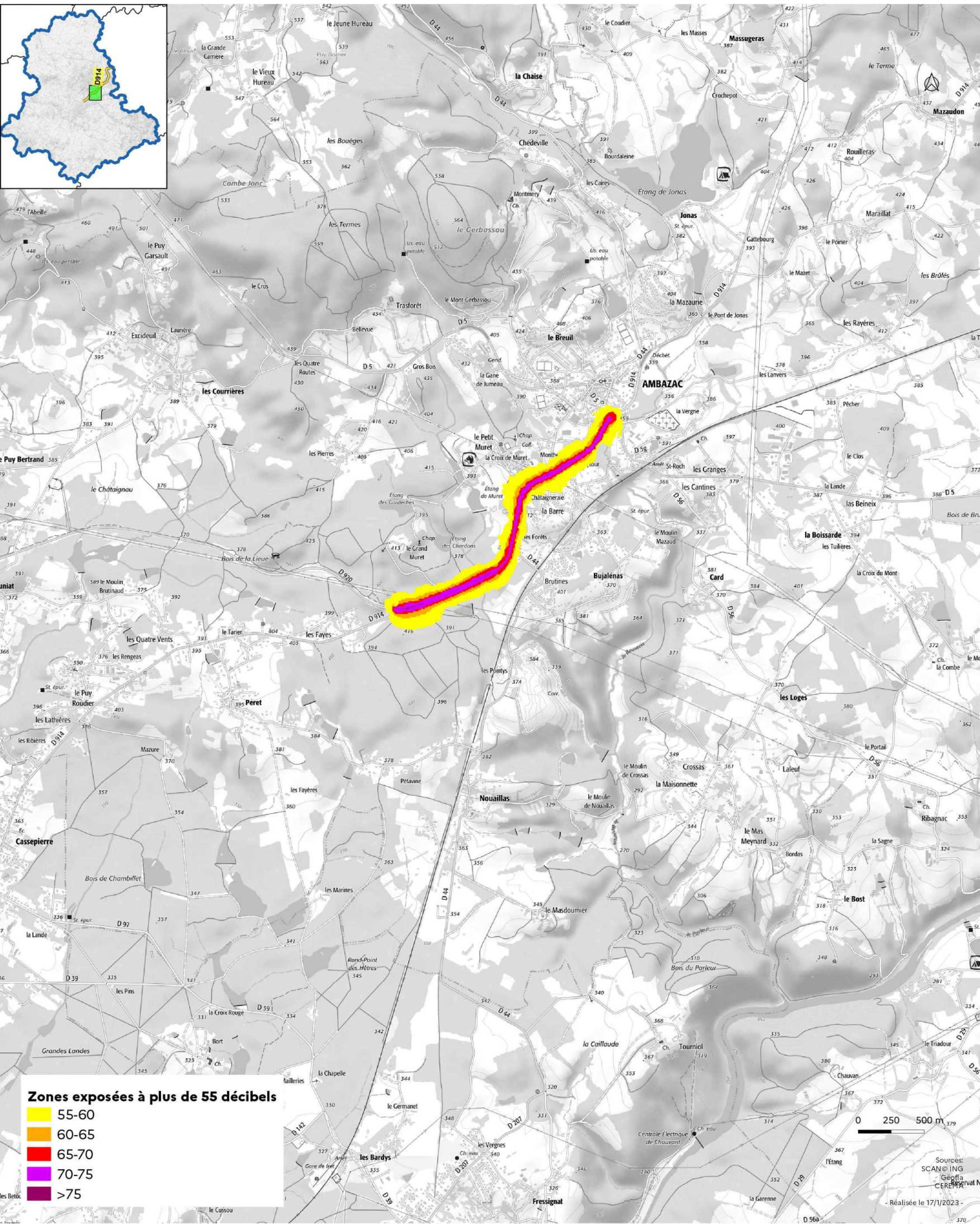
Sources:
SCAN© ING
Géofla
Célicrou©EREMA
Réalisée le 17/1/2023

Cartes des zones exposées au bruit du réseau routier

DDT de la Haute-Vienne
/SIT/MCAT
Immeuble PASTEL
CS 43217
22 rue des Pénitents Blancs
87032 Limoges CEDEX

- D914 (2) : carte de type a (indicateur Iden) -

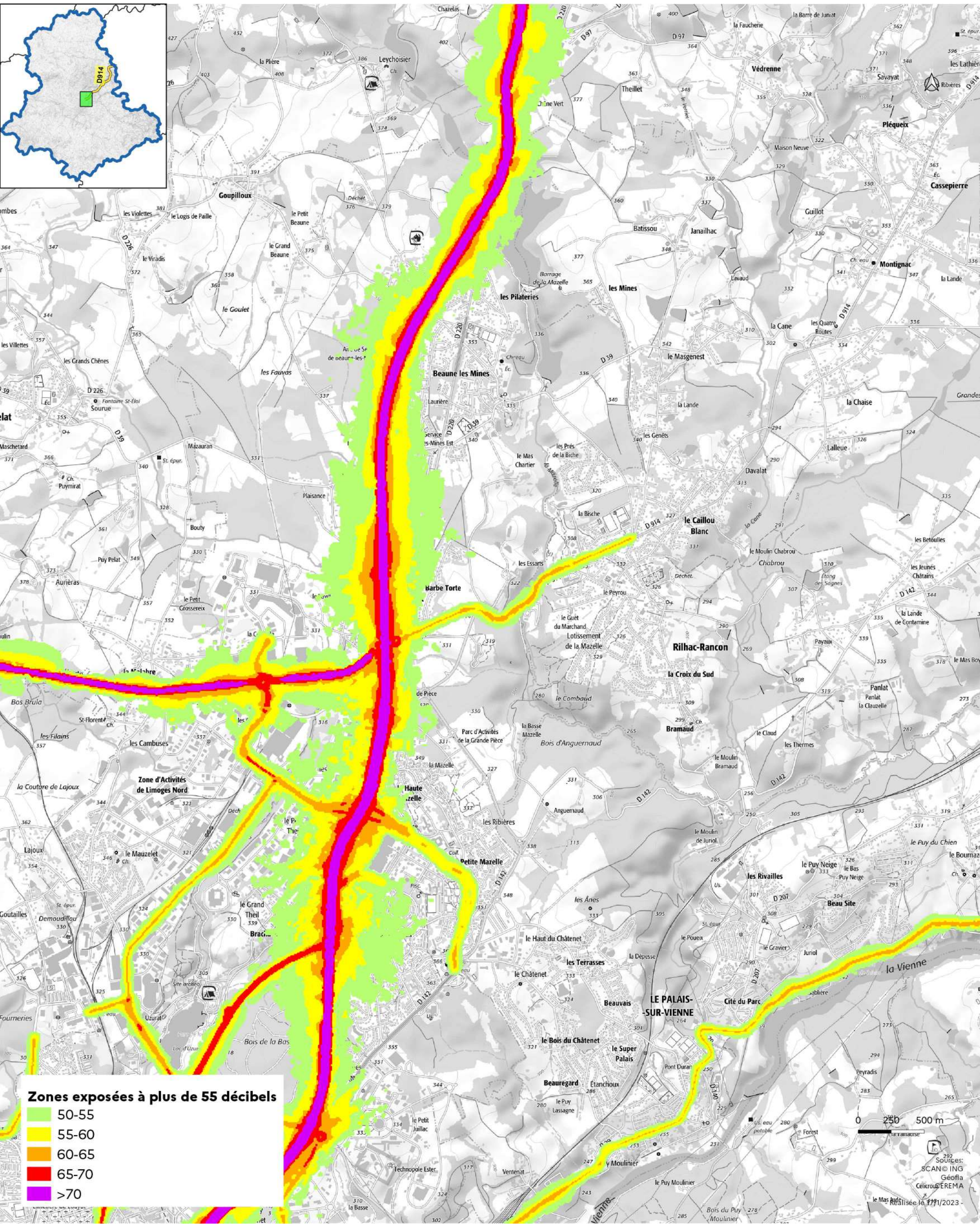
Janvier 2023



Cartes des zones exposées au bruit du réseau routier

- D914 (1) : carte de type a (indicateur In) -

Janvier 2023

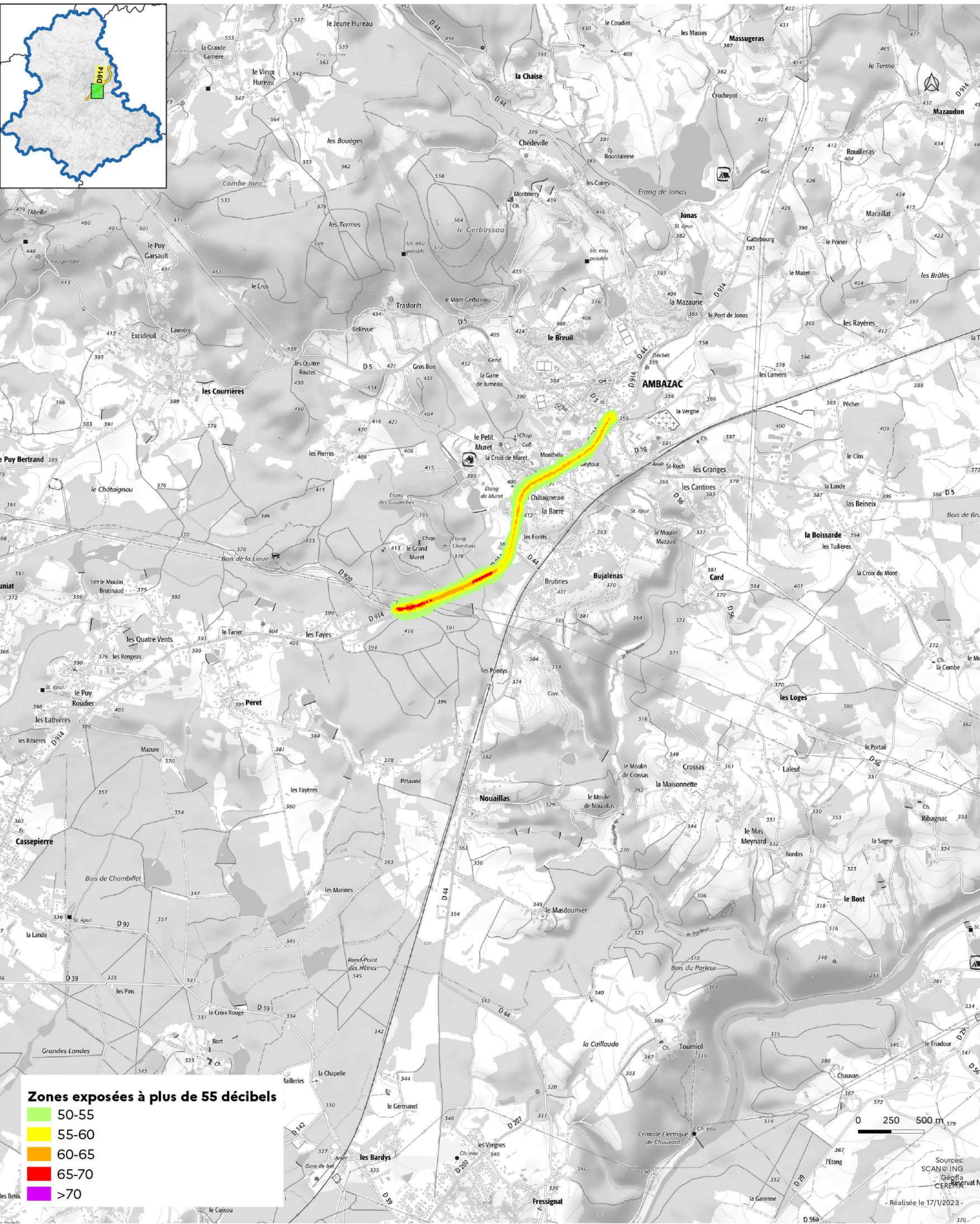


Cartes des zones exposées au bruit du réseau routier

DDT de la Haute-Vienne
/SIT/MCAT
Immeuble PASTEL
CS 43217
22 rue des Pénitents Blancs
87032 Limoges CEDEX

- D914 (2) : carte de type a (indicateur In) -

Janvier 2023

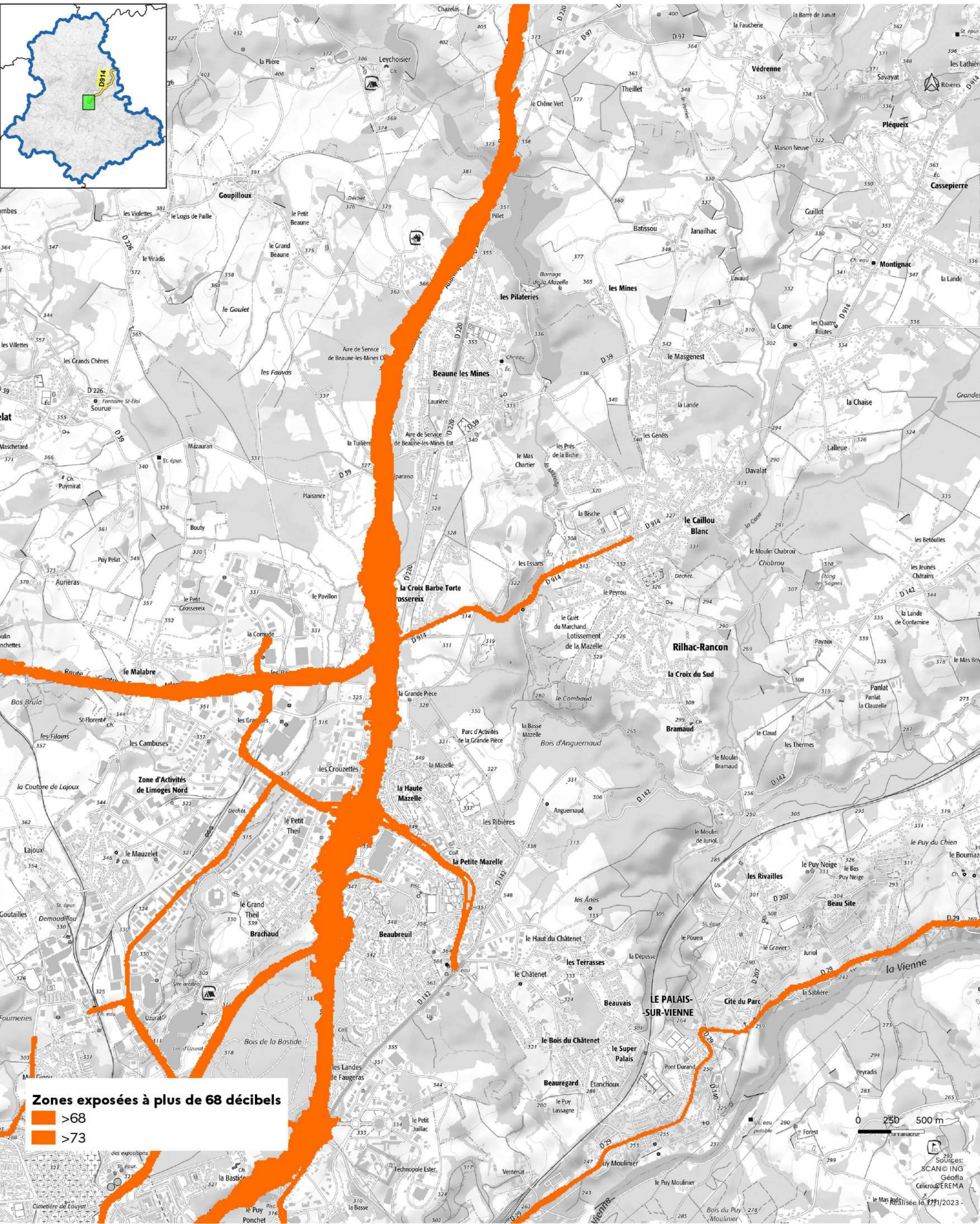


Cartes des zones exposées au bruit du réseau routier

DDT de la Haute-Vienne
/SIT/MCAT
Immeuble PASTEL
CS 43217
22 rue des Pénitents Blancs
87032 Limoges CEDEX

- D914 (1) : carte de type c (indicateur Iden) -

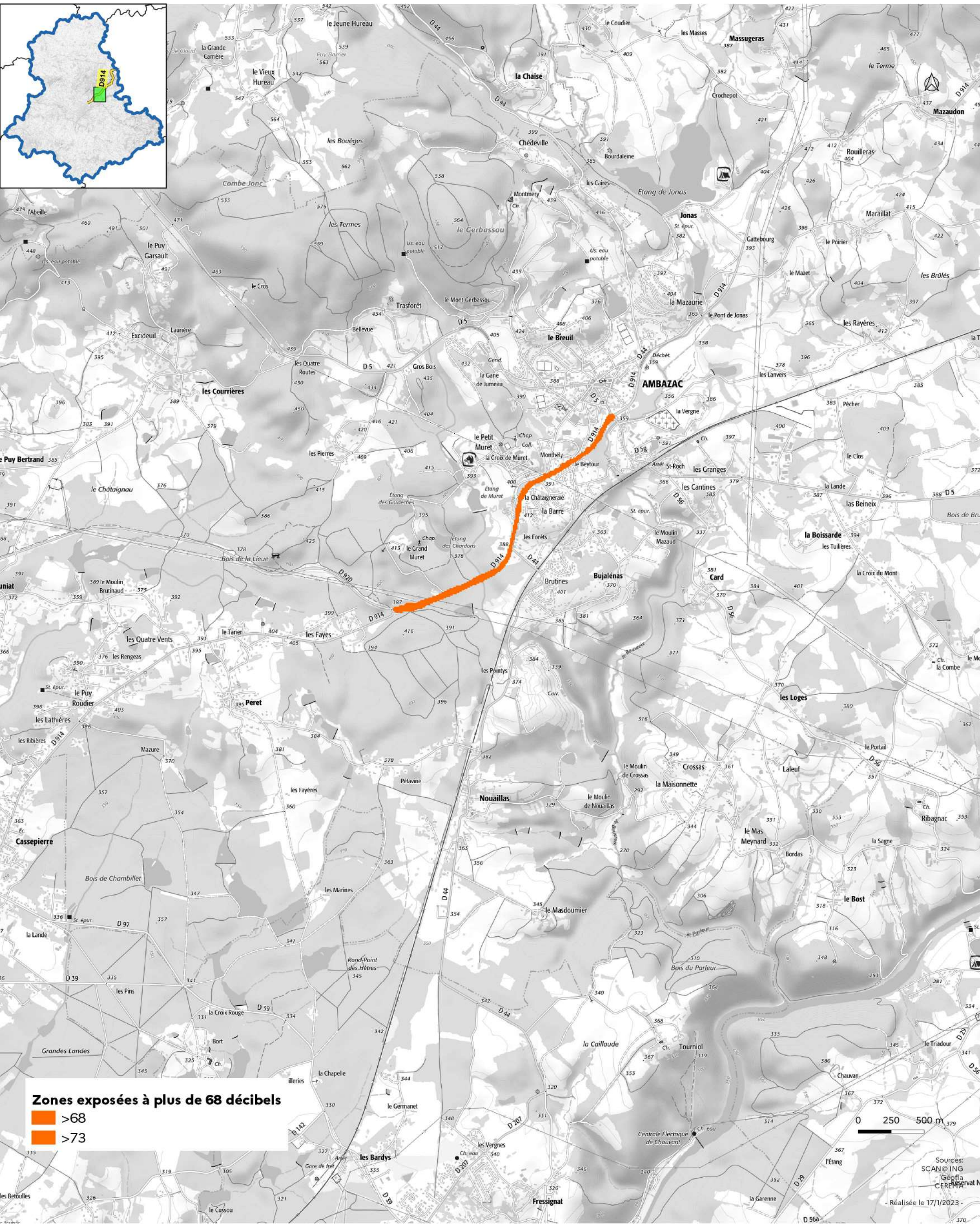
Janvier 2023



Cartes des zones exposées au bruit du réseau routier

- D914 (2) : carte de type c (indicateur Iden) -

Janvier 2023

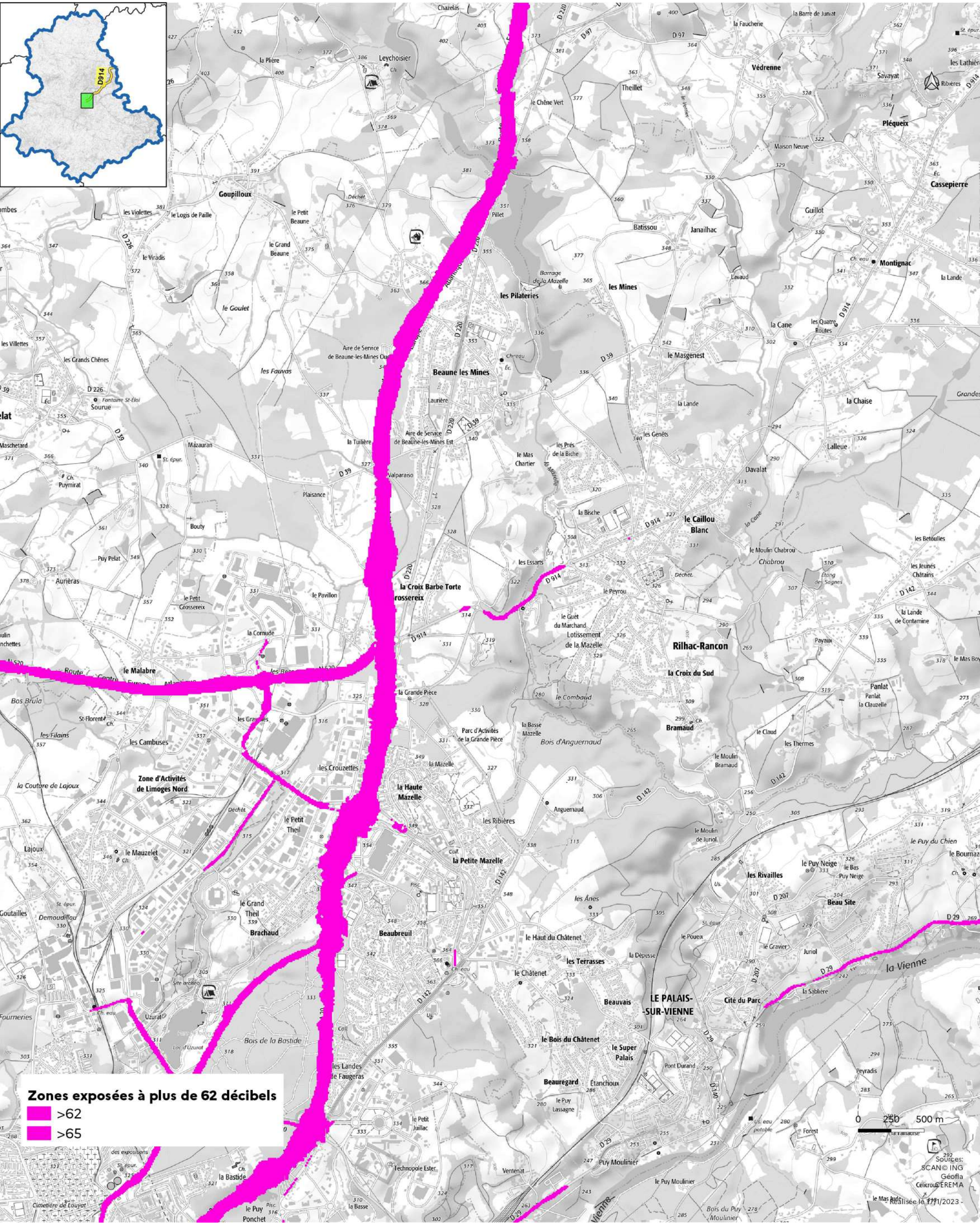


Cartes des zones exposées au bruit du réseau routier

DDT de la Haute-Vienne
/SIT/MCAT
Immeuble PASTEL
CS 43217
22 rue des Pénitents Blancs
87032 Limoges CEDEX

- D914 (1) : carte de type c (indicateur In) -

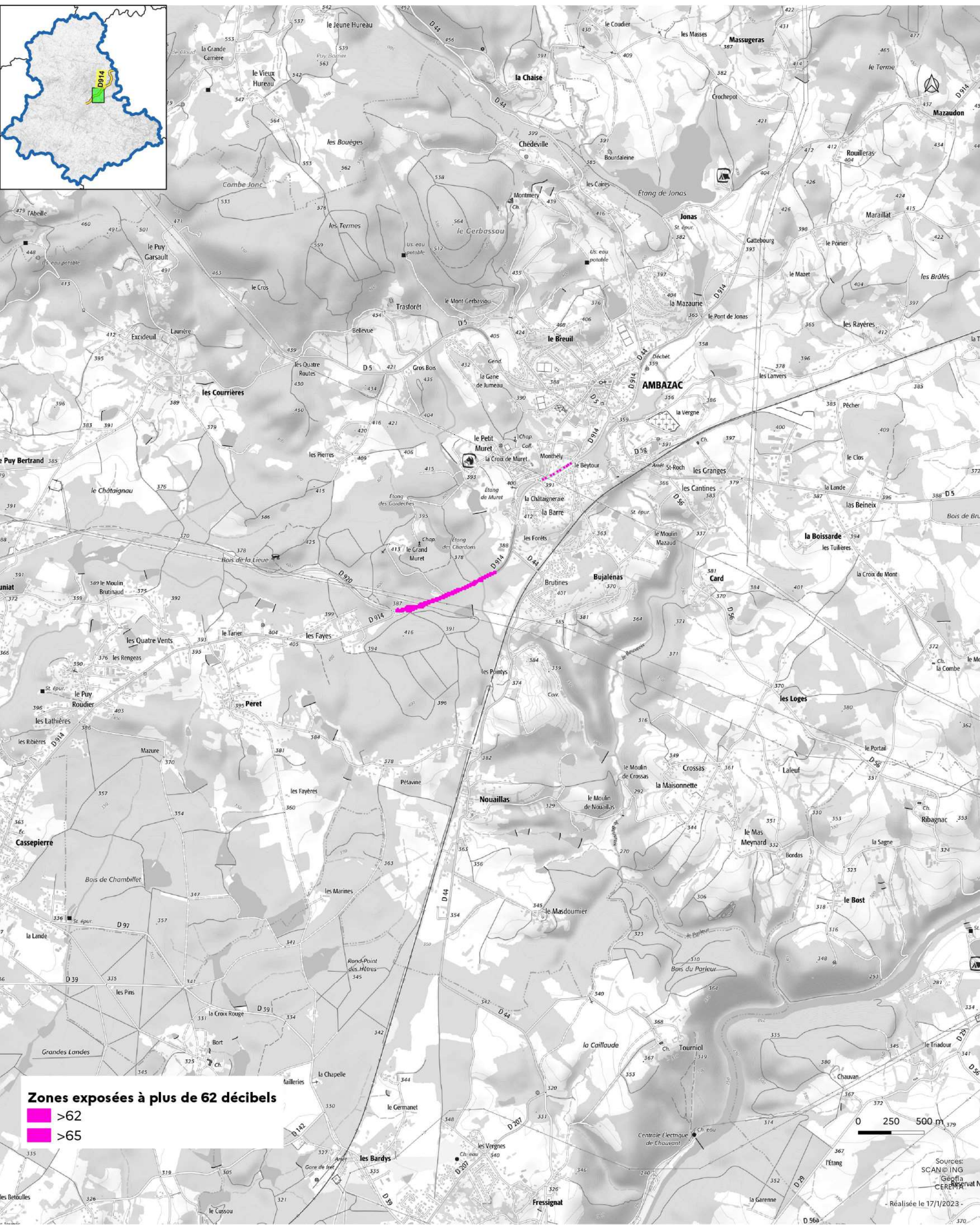
Janvier 2023



Cartes des zones exposées au bruit du réseau routier

- D914 (2) : carte de type c (indicateur In) -

Janvier 2023



Zones exposées à plus de 62 décibels

- >62
- >65