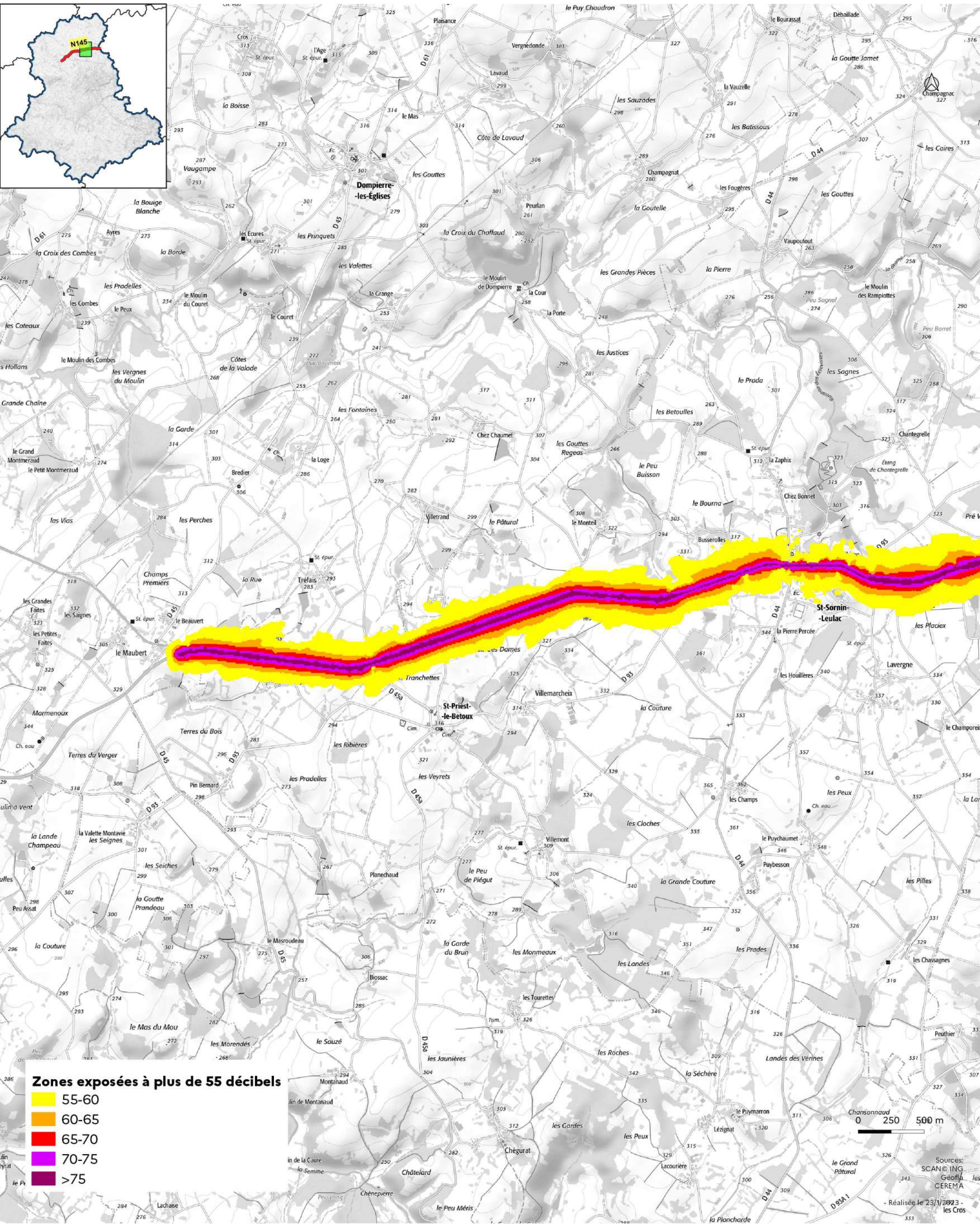
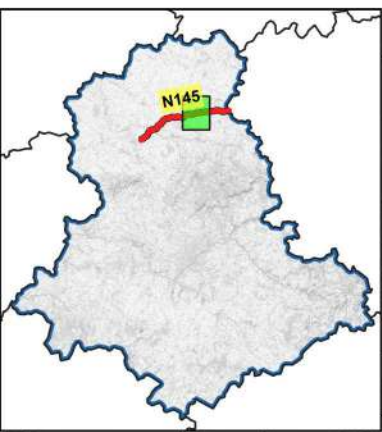


# Cartes des zones exposées au bruit du réseau routier

DDT de la Haute-Vienne  
/SIT/MCAT  
Immeuble PASTEL  
CS 43217  
22 rue des Pénitents Blancs  
87032 Limoges CEDEX

## - N 145 (1) : carte de type a (indicateur Iden) -

Janvier 2023



### Zones exposées à plus de 55 décibels

- 55-60
- 60-65
- 65-70
- 70-75
- >75

0 250 500 m

Sources: SCAN@ING  
Géofa  
CEREMA

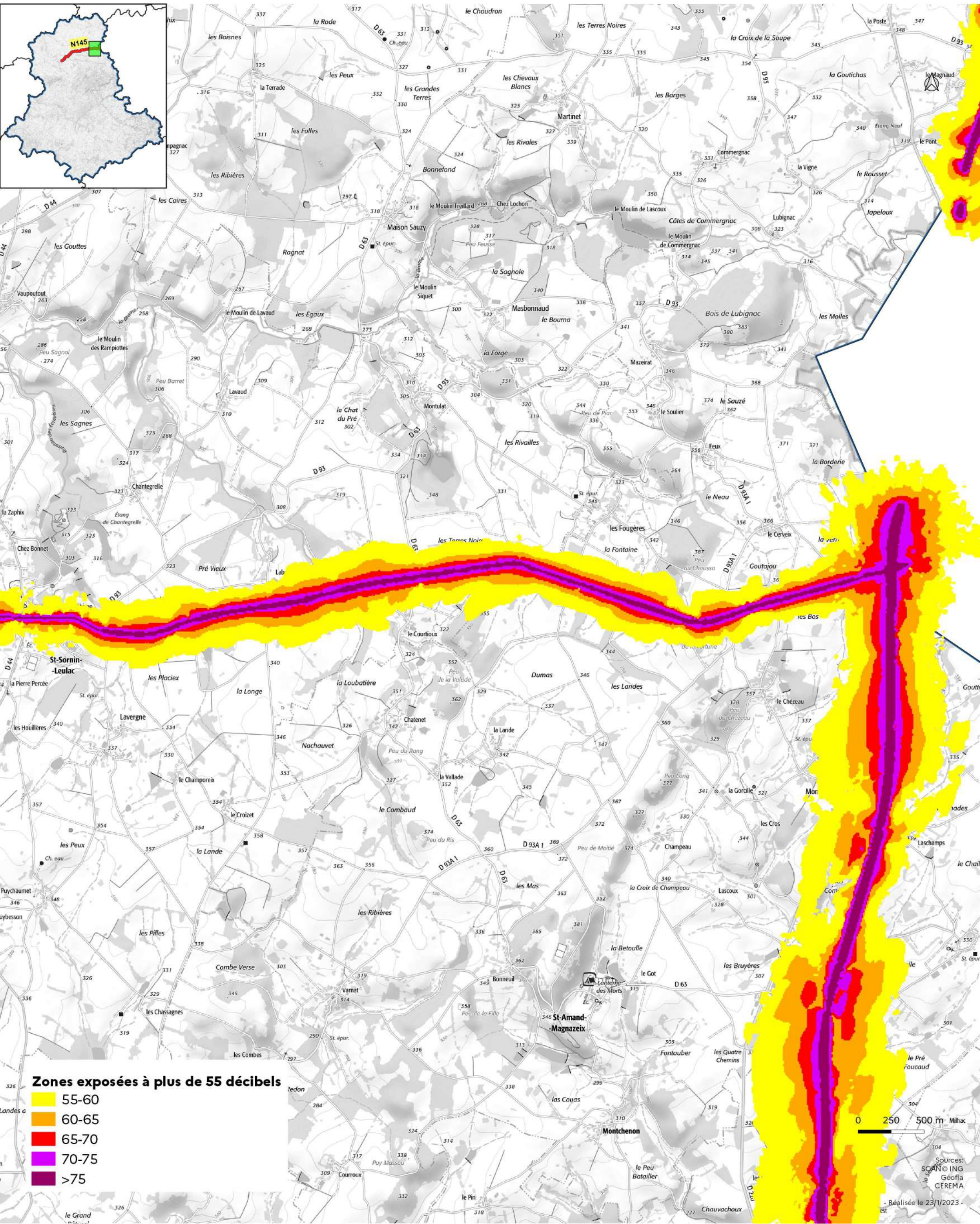
Réalisé le 23/1/2023 - les Cros



# Cartes des zones exposées au bruit du réseau routier

## - N 145 (2) : carte de type a (indicateur Iden) -

Janvier 2023



**Zones exposées à plus de 55 décibels**

- 55-60
- 60-65
- 65-70
- 70-75
- >75

0 250 500 m

Sources:  
 SCAN  
 ING  
 Géofla  
 CEREMA

Réalisée le 23/1/2023

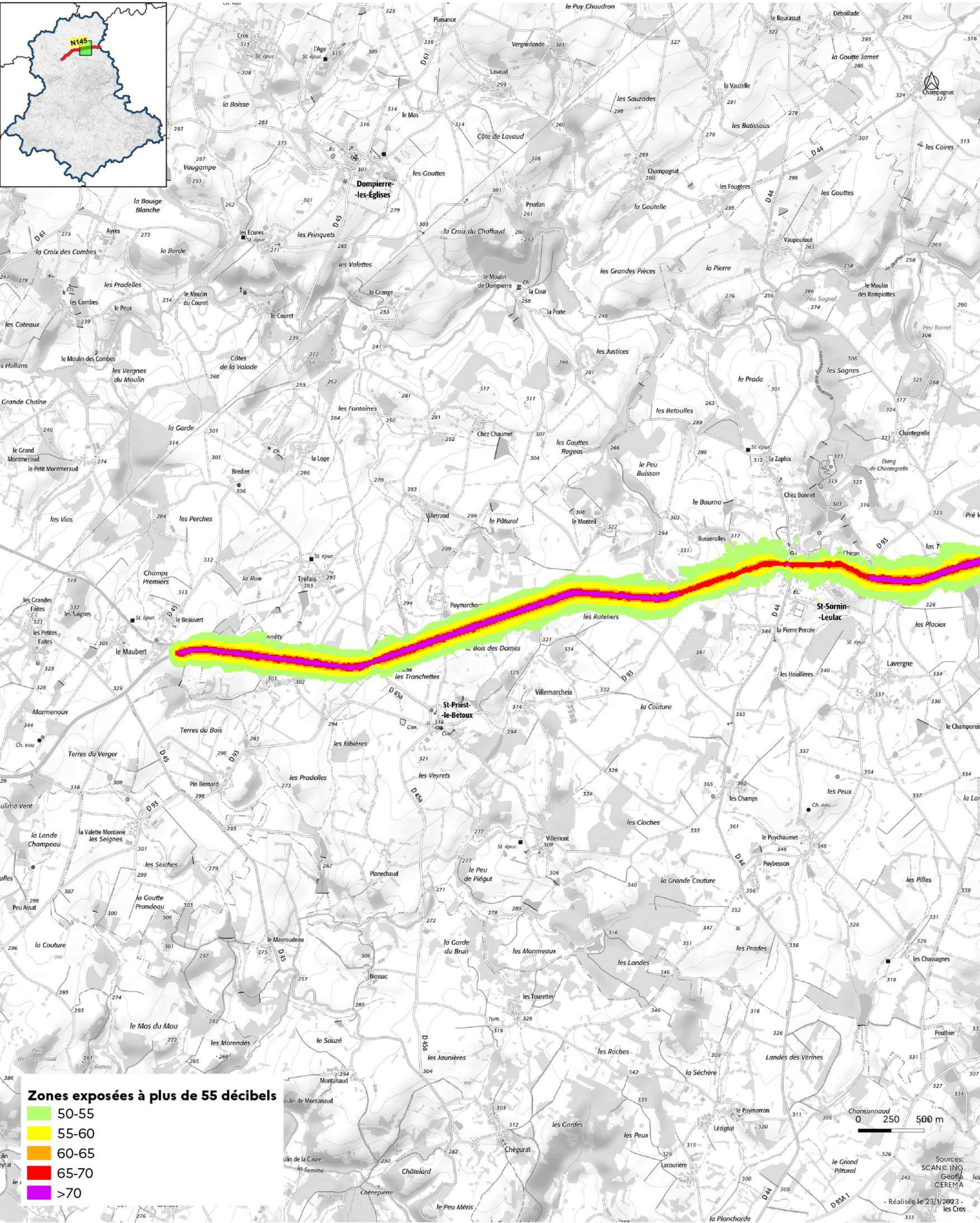
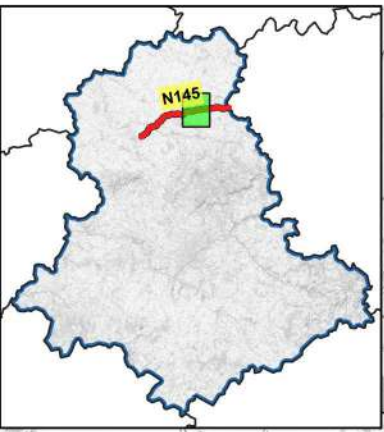


# Cartes des zones exposées au bruit du réseau routier

DDT de la Haute-Vienne  
/SIT/MCAT  
Immeuble PASTEL  
CS 43217  
22 rue des Pénitents Blancs  
87032 Limoges CEDEX

## - N 145 (1) : carte de type a (indicateur In) -

Janvier 2023



### Zones exposées à plus de 55 décibels

- 50-55
- 55-60
- 60-65
- 65-70
- >70

0 250 500 m

Sources:  
SCAN© ING  
Géofa  
CEREMA

Réalisé le 23/1/2023 - les Cros

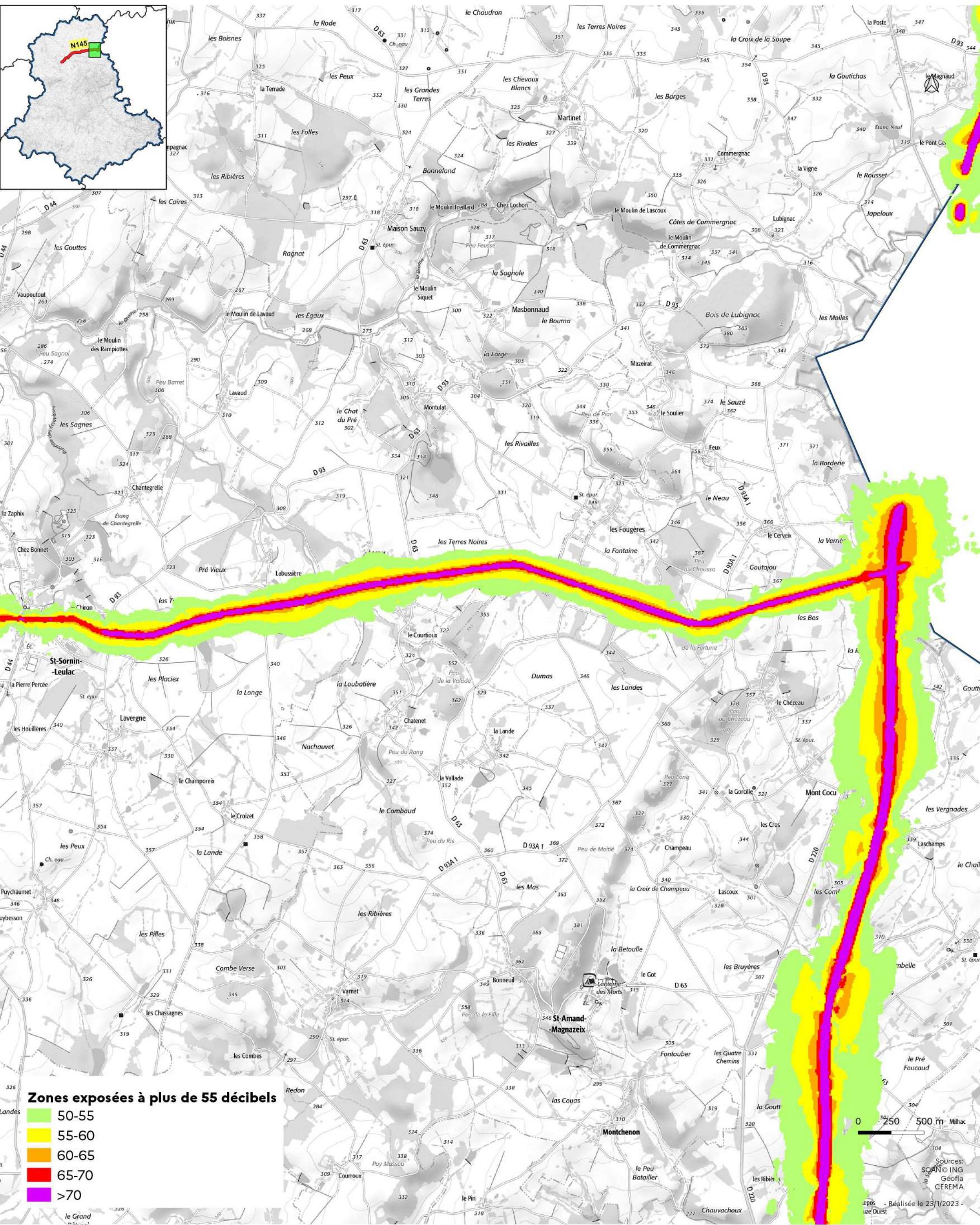


# Cartes des zones exposées au bruit du réseau routier

DDT de la Haute-Vienne  
/SIT/MCAT  
Immeuble PASTEL  
CS 43217  
22 rue des Pénitents Blancs  
87032 Limoges CEDEX

## - N 145 (2) : carte de type a (indicateur In) -

Janvier 2023



### Zones exposées à plus de 55 décibels

- 50-55
- 55-60
- 60-65
- 65-70
- >70

0 250 500 m

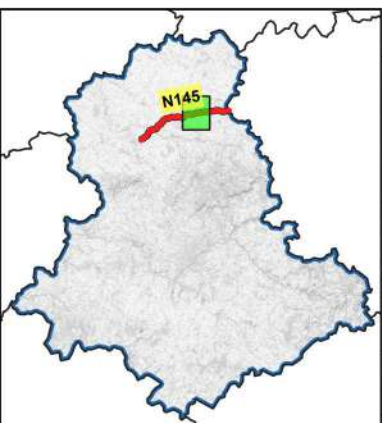
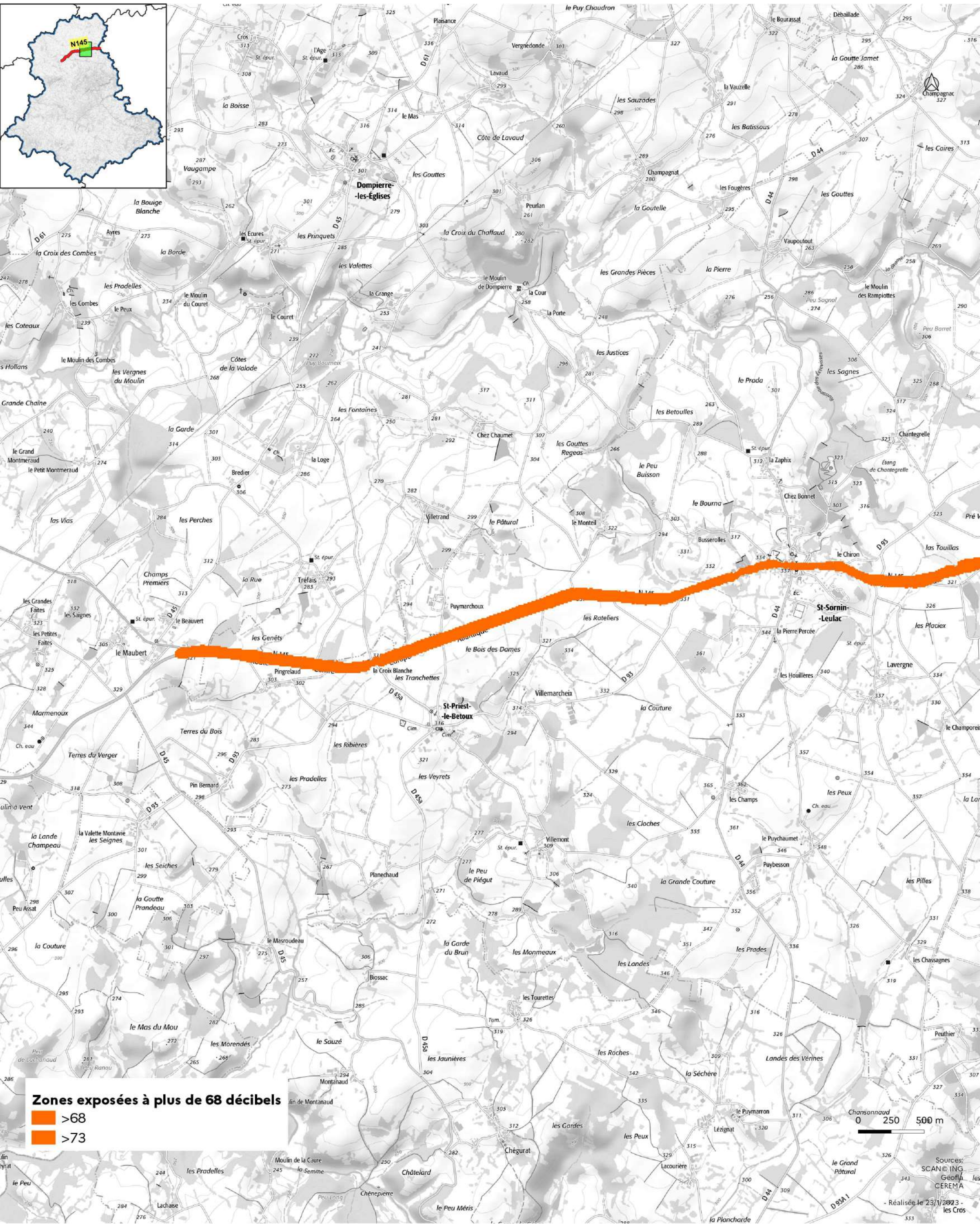
Sources:  
SCAN  
ING  
GéoFla  
CEREMA

Réalisé le 23/1/2023



# Cartes des zones exposées au bruit du réseau routier

## - N 145 (1) : carte de type c (indicateur Iden) -



Zones exposées à plus de 68 décibels

- >68
- >73

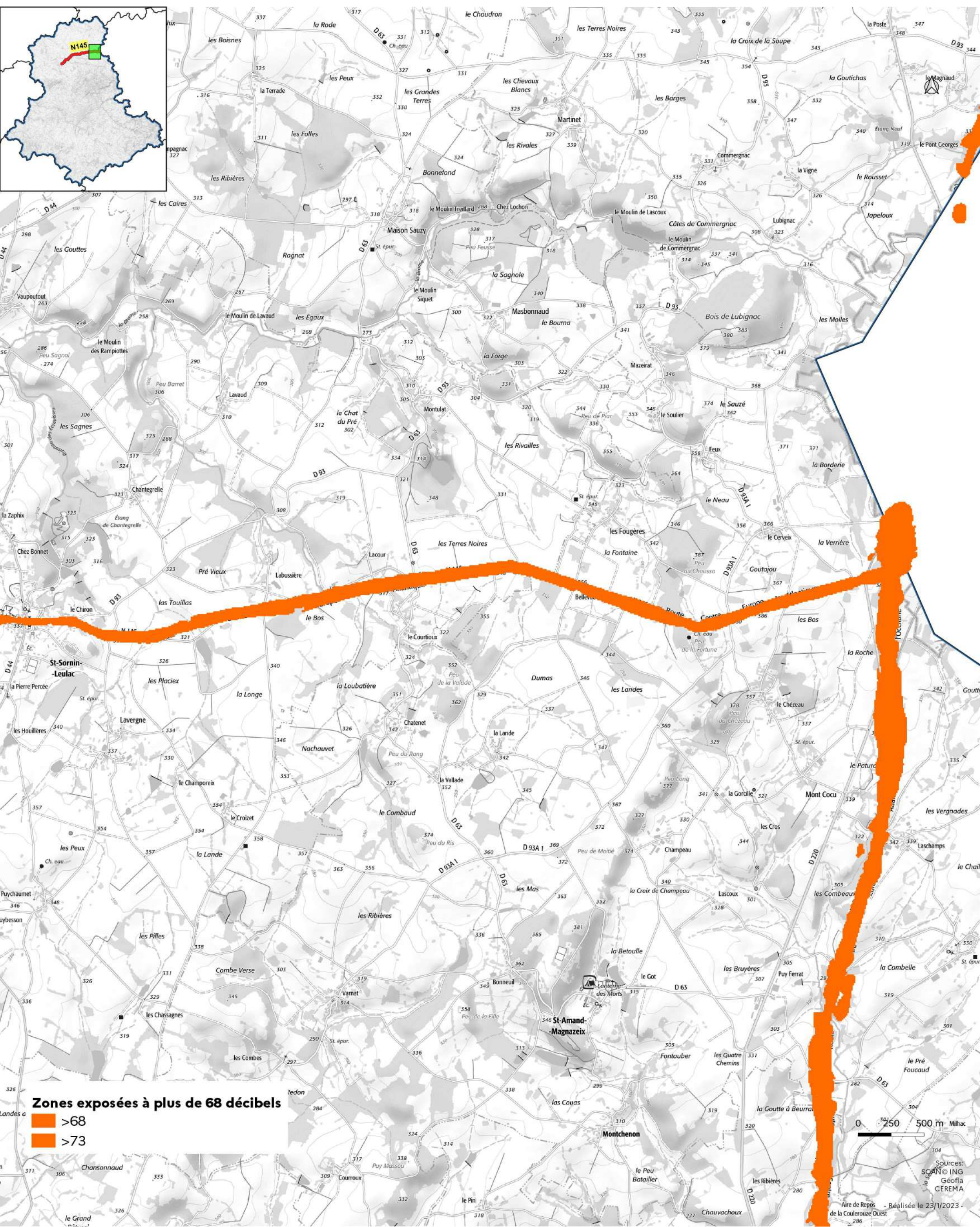
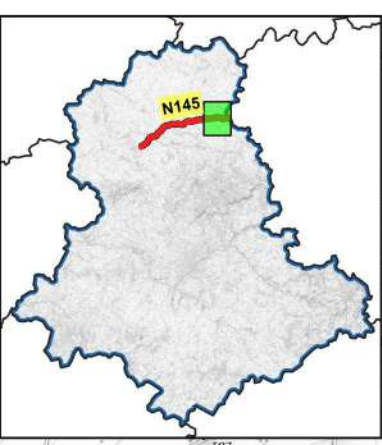
0 250 500 m



# Cartes des zones exposées au bruit du réseau routier

## - N 145 (2) : carte de type c (indicateur Iden) -

Janvier 2023



Zones exposées à plus de 68 décibels

- >68
- >73

0 250 500 m

Sources: SCANING Géofla CEREMA

Aire de Repos de la Coulerouze Ouest - Réalisée le 23/1/2023 -

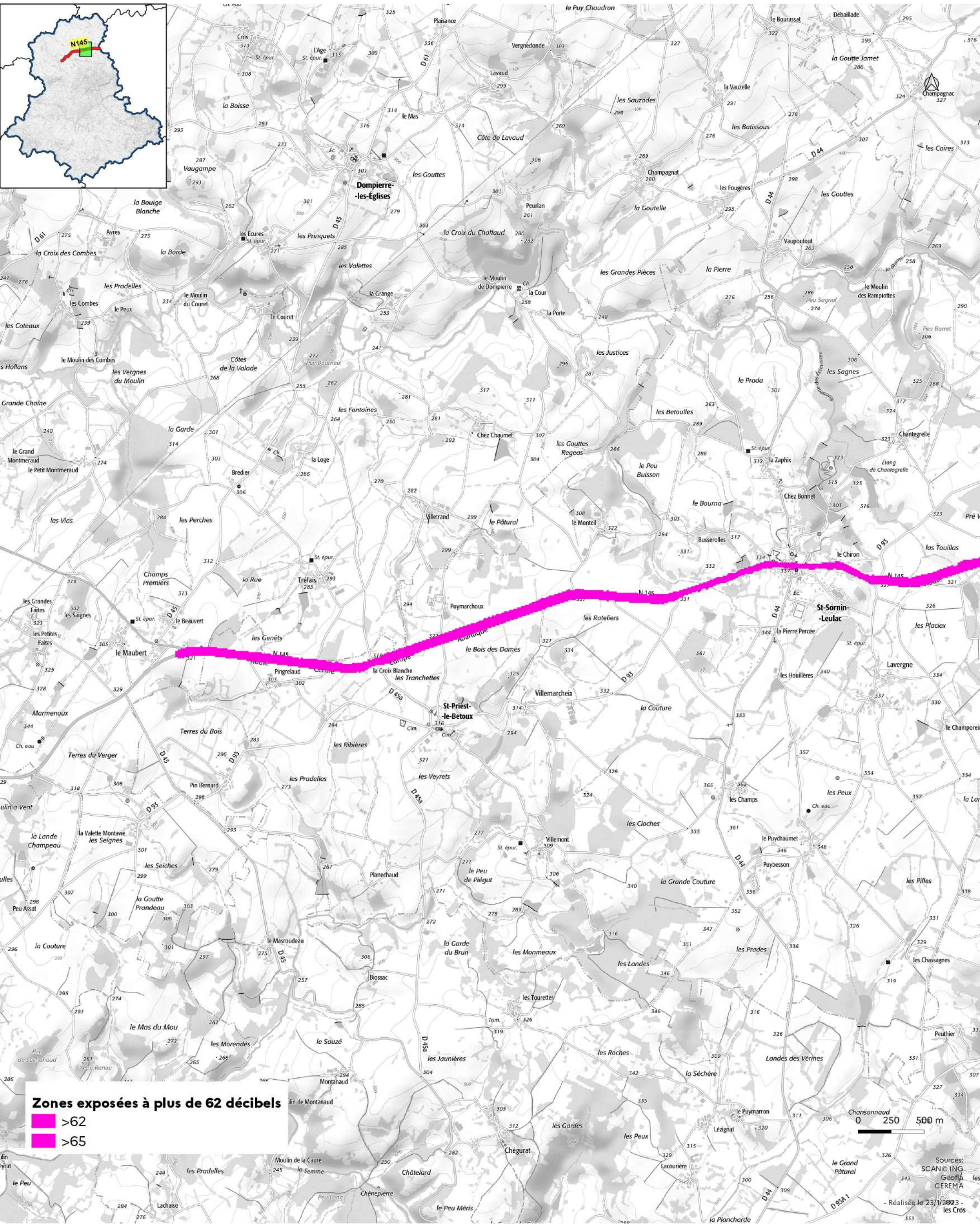


# Cartes des zones exposées au bruit du réseau routier

DDT de la Haute-Vienne  
/SIT/MCAT  
Immeuble PASTEL  
CS 43217  
22 rue des Pénitents Blancs  
87032 Limoges CEDEX

## - N 145 (1) : carte de type c (indicateur In) -

Janvier 2023



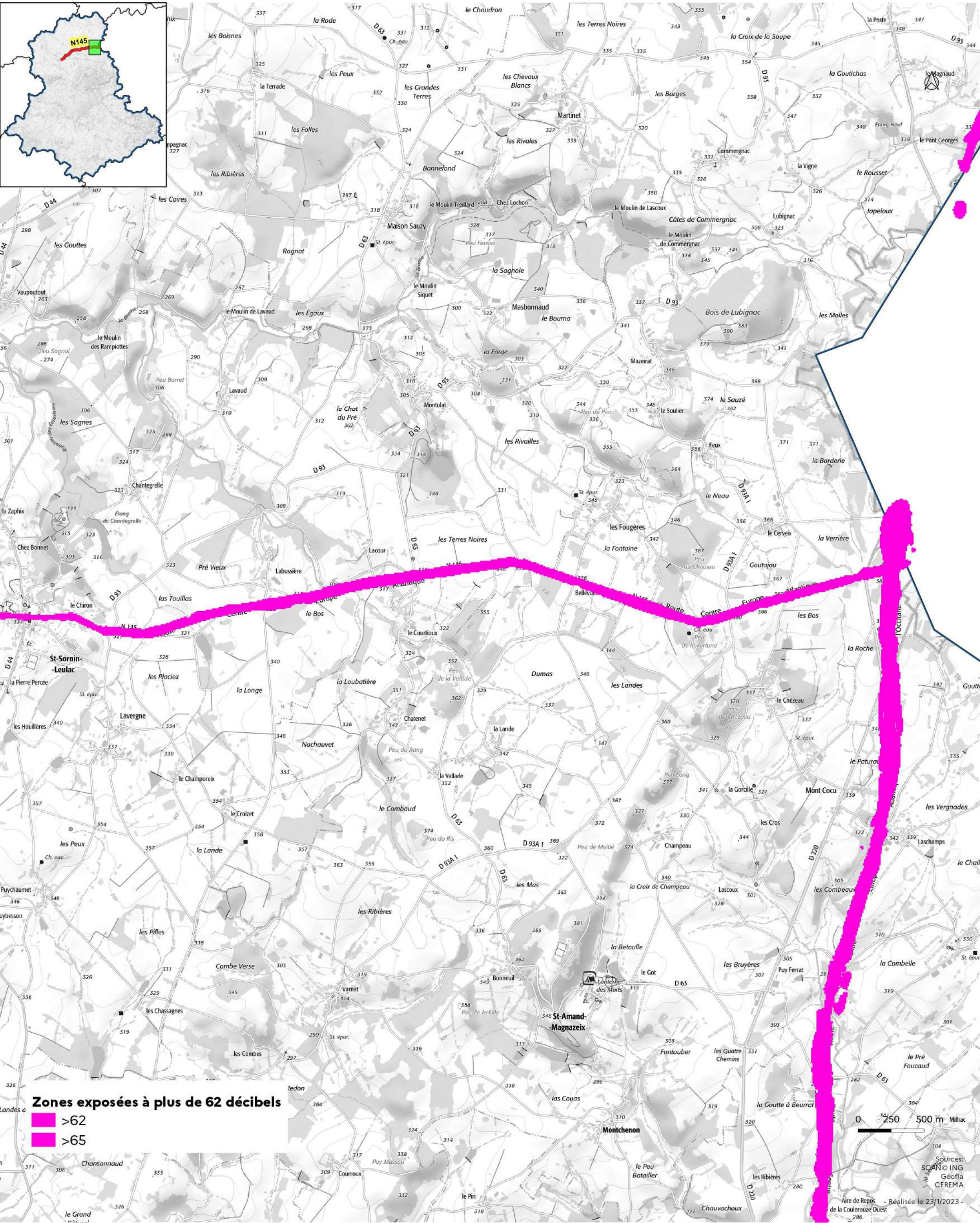
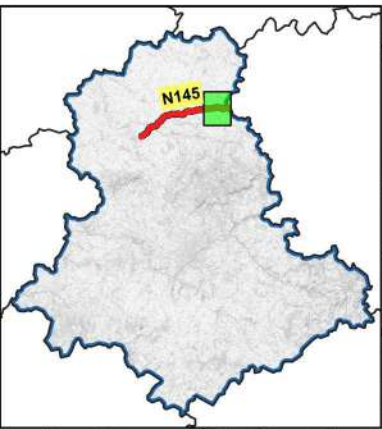


# Cartes des zones exposées au bruit du réseau routier

DDT de la Haute-Vienne  
/SIT/MCAT  
Immeuble PASTEL  
CS 43217  
22 rue des Pénitents Blancs  
87032 Limoges CEDEX

## - N 145 (2) : carte de type c (indicateur In) -

Janvier 2023



Zones exposées à plus de 62 décibels

>62

>65

0 250 500 m

Sources: SCANING Géofla CEREMA

Aire de Repos de la Coulerouze Ouest - Réalisée le 23/1/2023 -