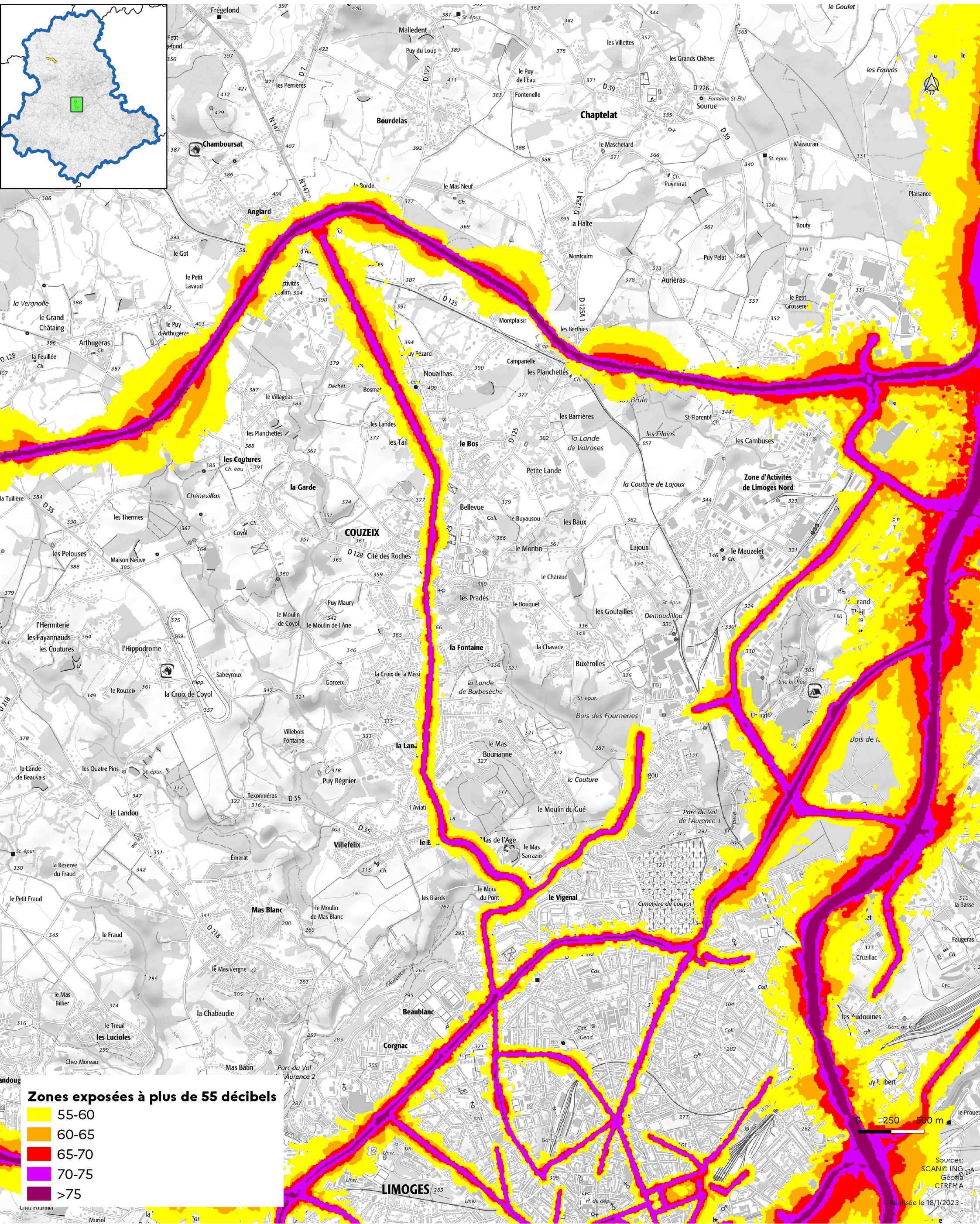


# Cartes des zones exposées au bruit du réseau routier

- D947 (1) : carte de type a (indicateur Iden) -

Janvier 2023



**Zones exposées à plus de 55 décibels**

55-60
60-65
65-70
70-75
>75

0 250 500 m

Sources:  
 SCANO ING  
 Géomat  
 CEREMA  
 Réalisée le 18/1/2023





**PRÉFÈTE  
DE LA HAUTE-VIENNE**

Liberté  
Égalité  
Fraternité

- Département de la Haute-Vienne -

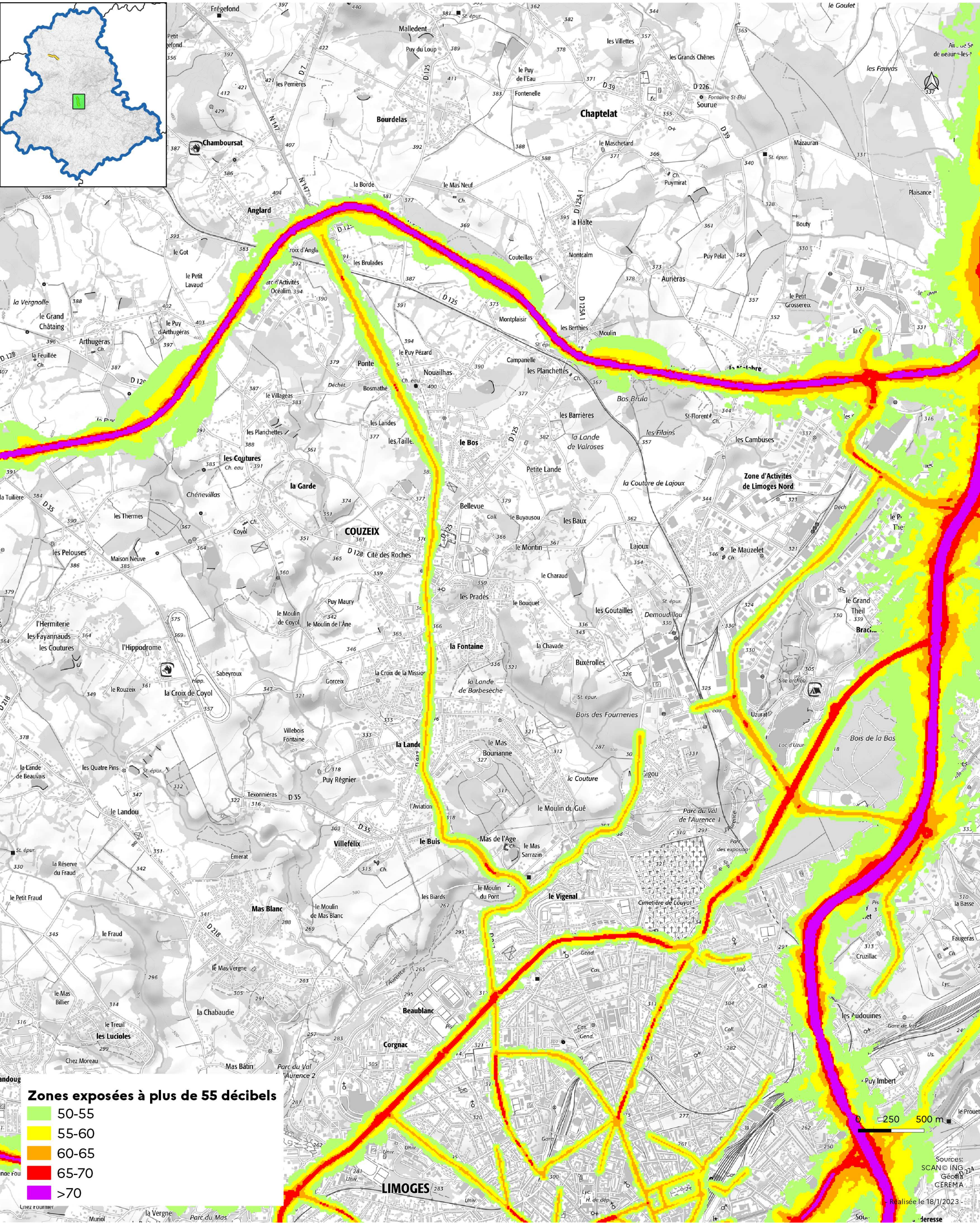
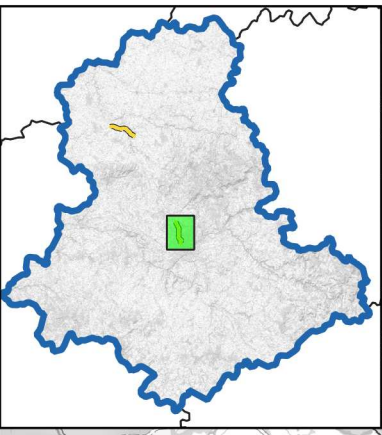
Direction  
Départementale des  
Territoires

DDT de la Haute-Vienne  
/SIT/MCAT  
Immeuble PASTEL  
CS 43217  
22 rue des Pénitents Blancs  
87032 Limoges CEDEX

# Cartes des zones exposées au bruit du réseau routier

- D947 (1) : carte de type a (indicateur In) -

Janvier 2023



**Zones exposées à plus de 55 décibels**

50-55
55-60
60-65
65-70
>70

0 250 500 m

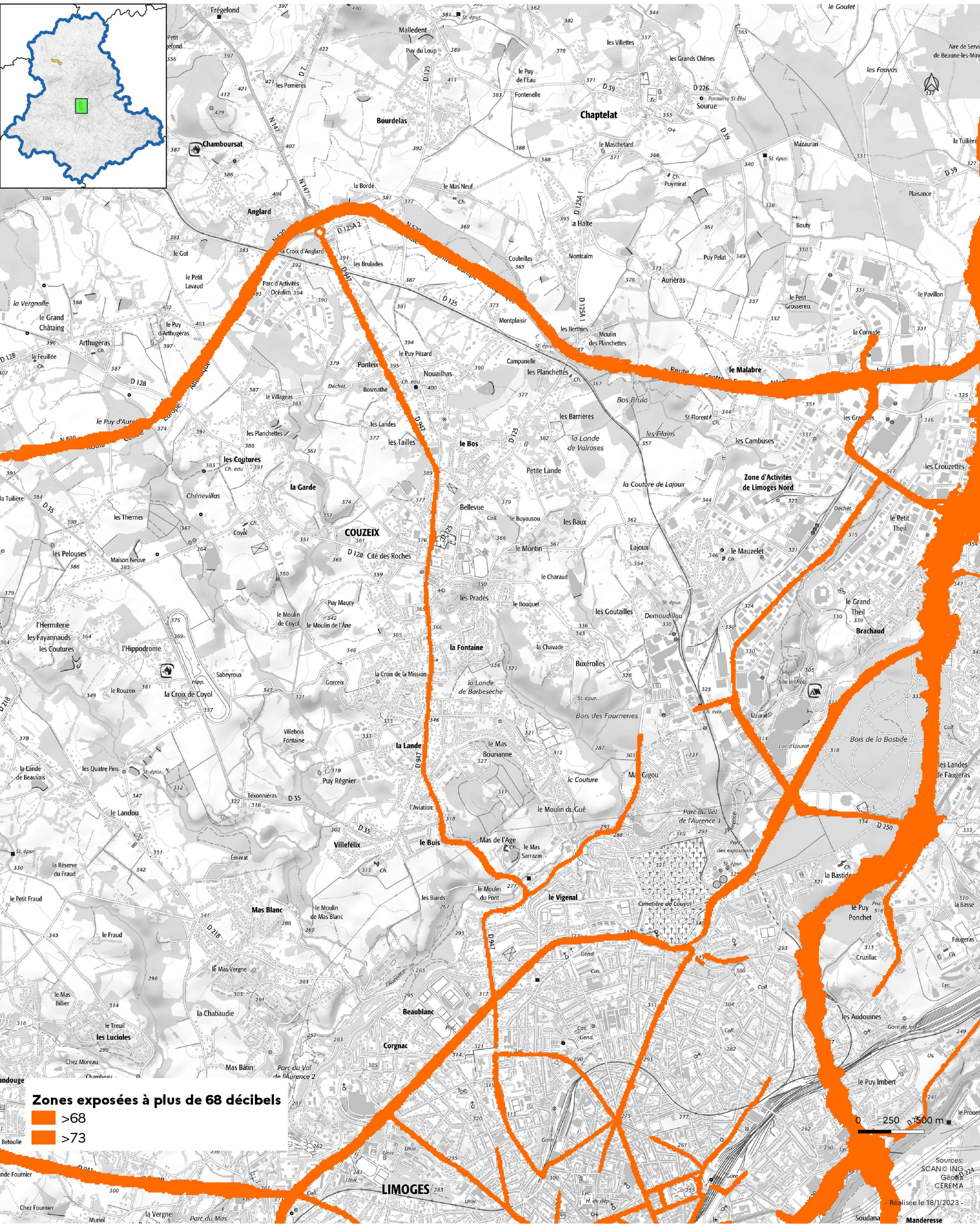
Sources:  
SCAN © ING  
Géo  
CEREMA  
Réalisée le 18/1/2023  
J. J. J. J.



# Cartes des zones exposées au bruit du réseau routier

- D947 (1) : carte de type c (indicateur Iden) -

Janvier 2023



**Zones exposées à plus de 68 décibels**

 >68

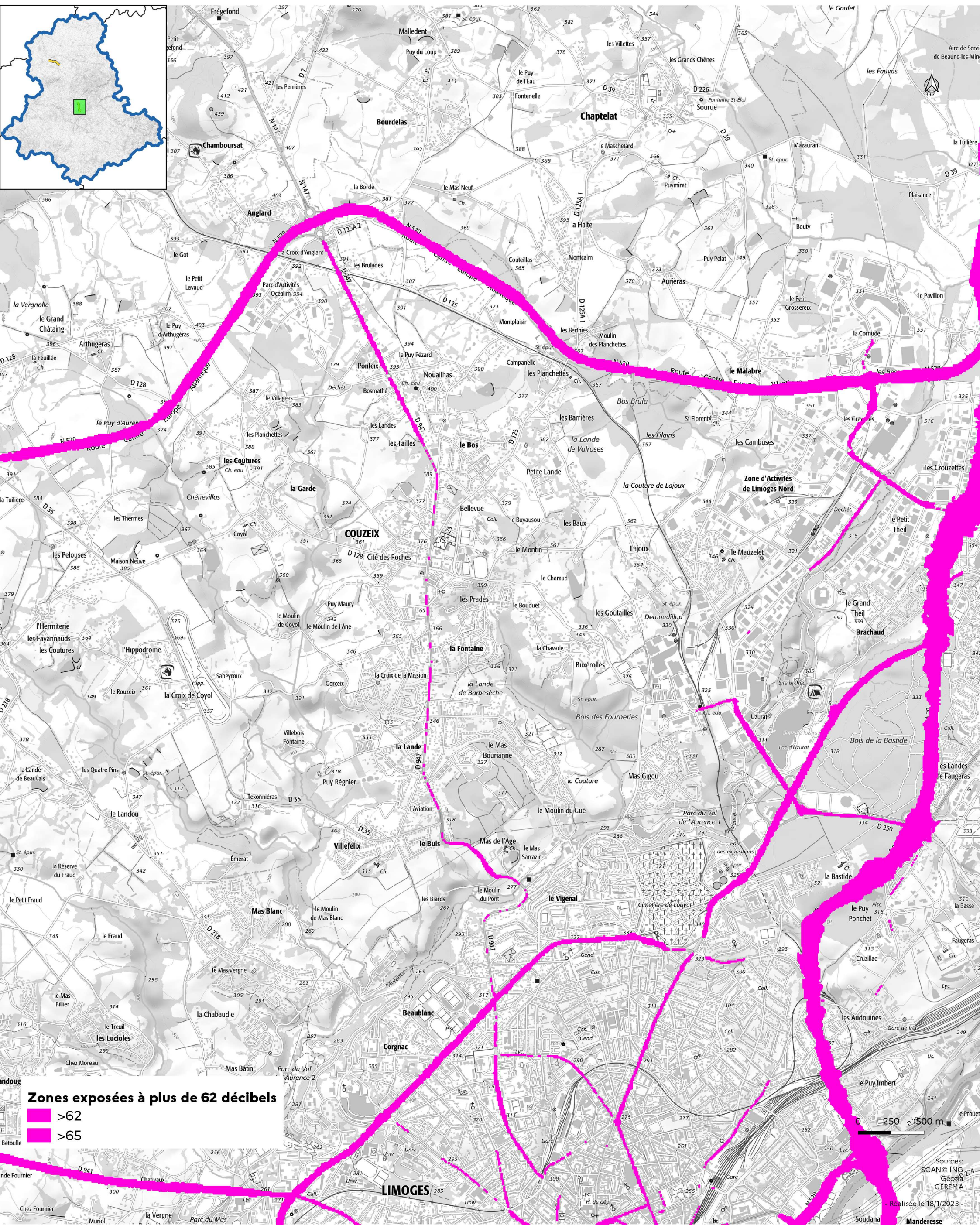
 >73



# Cartes des zones exposées au bruit du réseau routier

- D947 (1) : carte de type c (indicateur In) -

Janvier 2023



**Zones exposées à plus de 62 décibels**  
■ >62  
■ >65

Sources: SCAN © ING Géomatique, GÉREMA  
Réalisée le 18/1/2023