

# PLAN DE PRÉVENTION DU RISQUE INONDATION

(P.P.R.I.)

de la vallée de la vienne  
entre le Palais-sur-Vienne et Beynac

Plan de zonage réglementaire  
Commune de BOSMIE-L'AIGUILLE  
Sur fond cadastral au 1/2000

Copie certifiée conforme à l'original  
à Limoges le : 01 JUN 2005

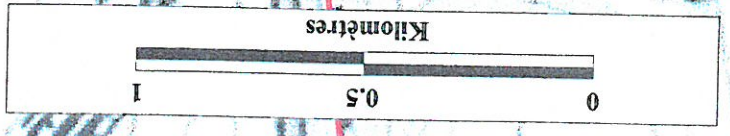
Le chef d'unité Urbanisme-Environnement  
DDE de la Haute-Vienne

Dominique VERNAY



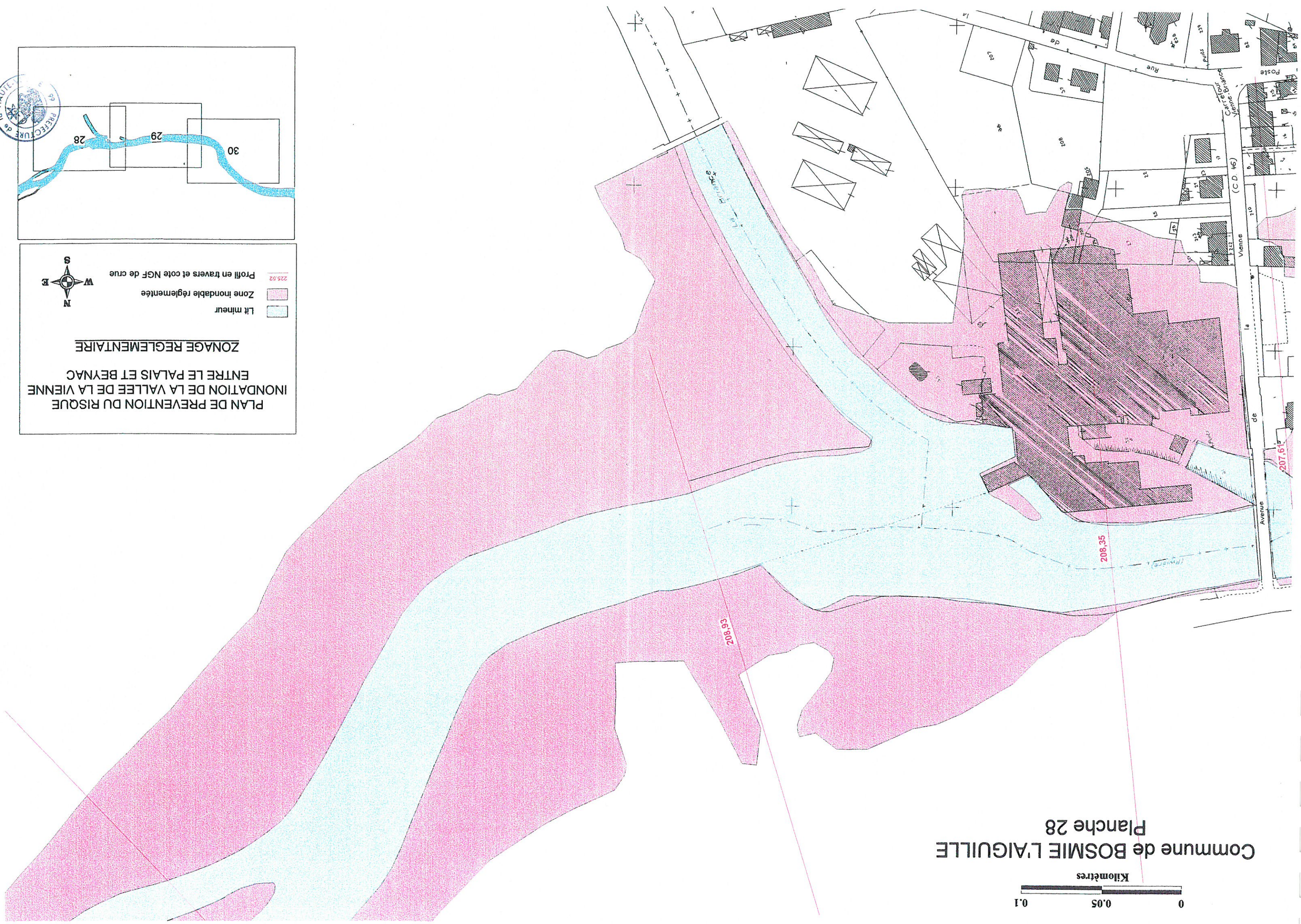


SCAN25 DEPARTEMENTAL ©IGN






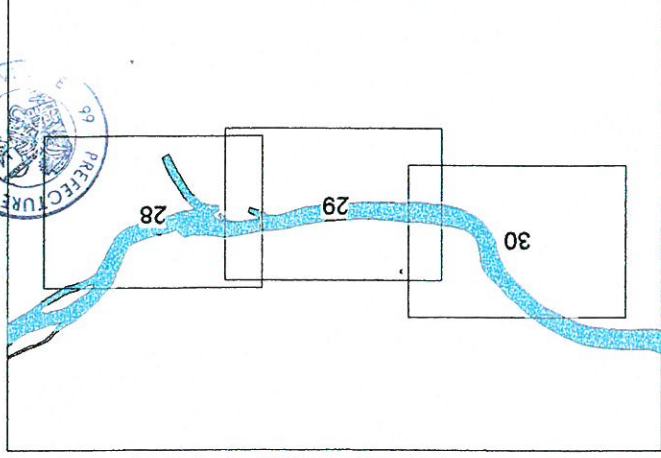
Vallée de la Vienne entre  
le Palais sur Vienne et Beynac  
Commune de Bosmie l'Aiguille  
Synoptique du découpage

Commune de BOSMIE L'AIGUILLE  
Planche 28



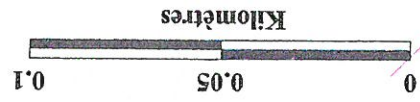
PLAN DE PREVENTION DU RISQUE  
INONDATION DE LA VALLEE DE LA VIENNE  
ENTRE LE PALAIS ET BEYNAC  
ZONAGE REGLEMENTAIRE

-  Zone inondable réglementée
-  Lit mineur
-  Profil en travers et cote NGF de crue



# Commune de BOSMIE L'AIGUILLE

## Planche 29

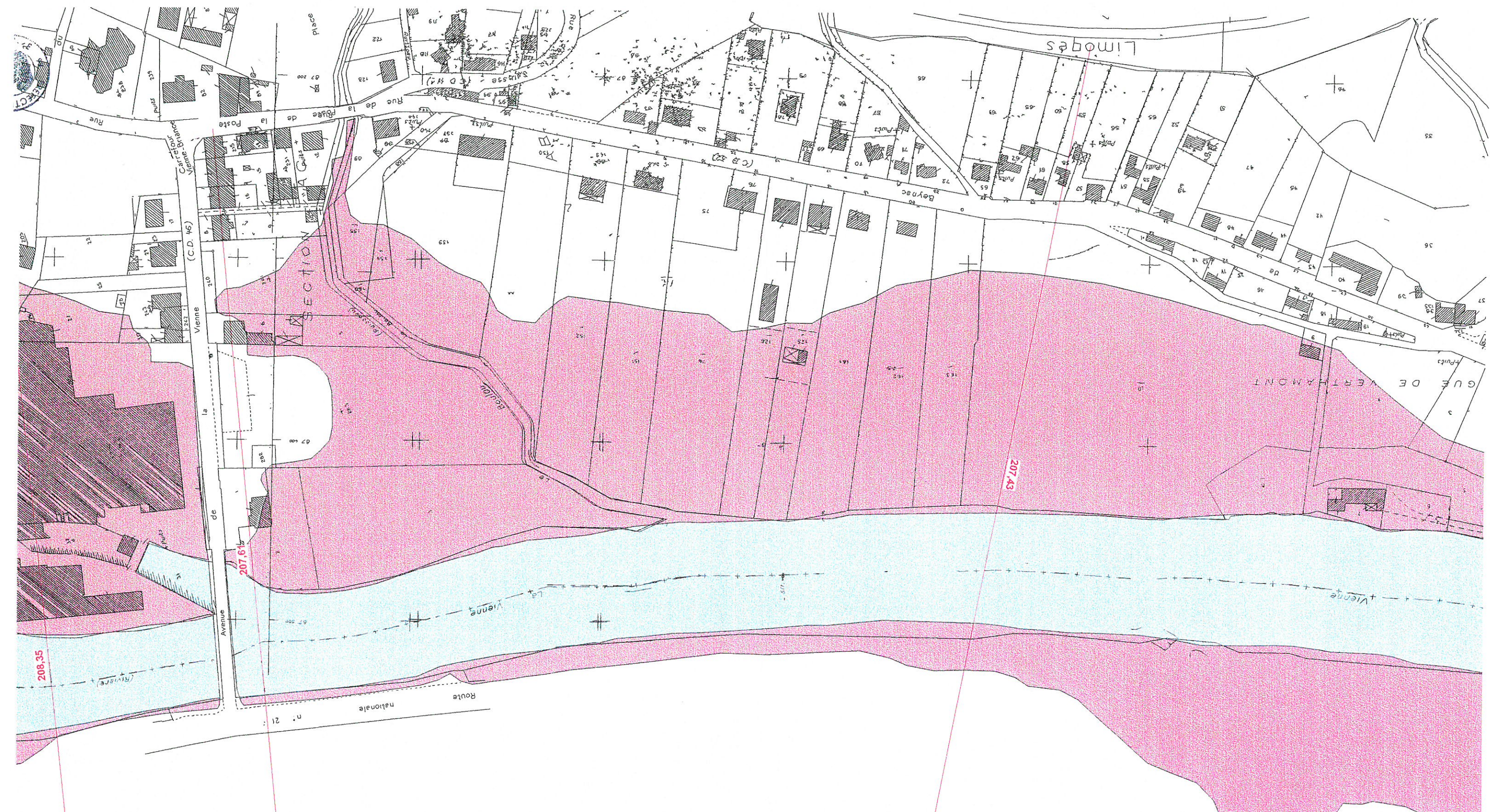
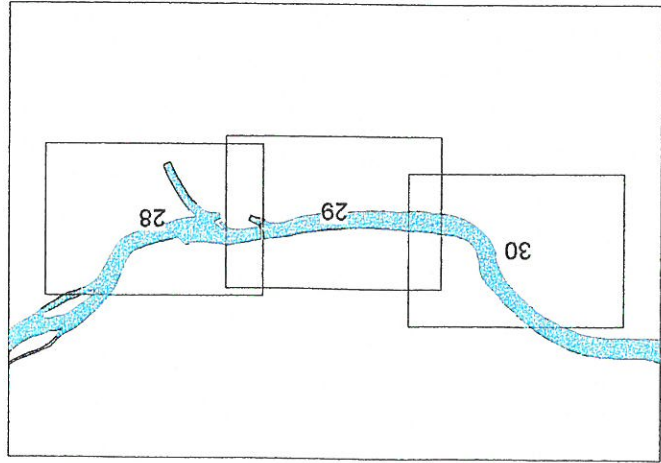


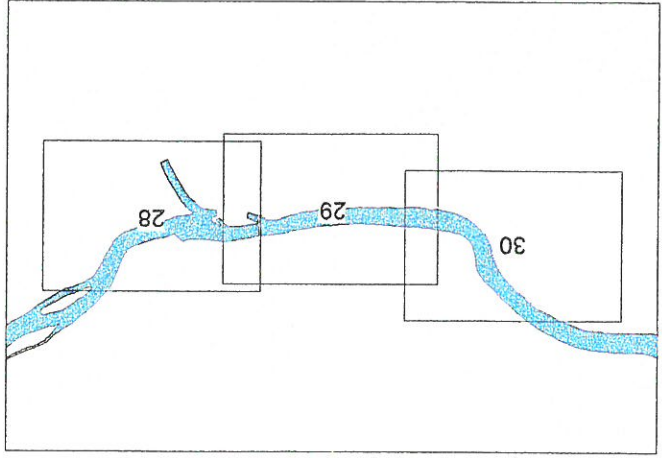
**PLAN DE PREVENTION DU RISQUE  
INONDATION DE LA VALLEE DE LA VIENNE  
ENTRE LE PALAIS ET BEYNAC**

### ZONAGE REGLEMENTAIRE

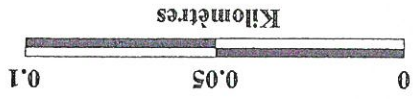


- Lit mineur
- Zone inondable réglementée
- Profil en travers et cote NGF de crue





Commune de BOSMIE L'AIGUILLE  
Planche 30



**PLAN DE PREVENTION DU RISQUE  
INONDATION DE LA VALLEE DE LA VIENNE  
ENTRE LE PALAIS ET BEYNAC**

**ZONAGE REGLEMENTAIRE**

- Lit mineur
- Zone inondable réglementée
- Profil en travers et cote NGF de crue

