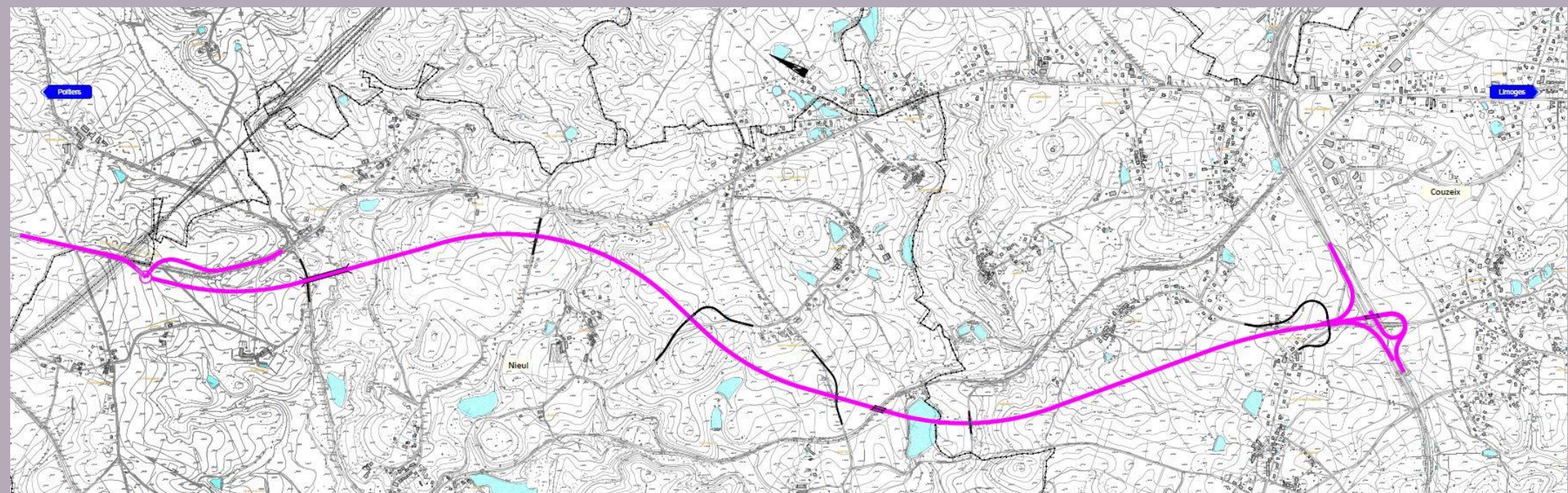


DREAL NOUVELLE AQUITAINE

AMENAGEMENT DE LA RN147 A 2x2 VOIES AU NORD DE LIMOGES

DOSSIER D'ENQUETE PUBLIQUE

● Pièce E0 : Atlas Cartographique



Version d'Avril 2019

CODIFICATION

R	N	1	4	7	V	0	7	D	U	P	G	E	N	0	0	0	0	0	0	0	0	0	0	0	0	R	A	P	I	N	T	3	2	1	0	A_
Affaire				Phase		Niveau		Métier		Zone		Item		PK		Type		Emetteur		N° Chrono				Indice												

REVISIONS

Version	Date	Auteurs / Vérificateur	Description
A_	15/06/2018	JBR / AME	Première émission
B_			
C_			

I:\4-WORK\31011B_RN147\1_Tech\Volet 07_DUP\03_ECRIT\Etude d'impact\Pièce E0_Atlas carto\

COORDONNEES

Adresse du mandataire

setec international
42-44 rue Général de Larminat
33000 BORDEAUX
FRANCE

Tél +33 (0)5 24 54 55 00 / Fax +33 (0)5 24 54 55 46
secretaires.bordeaux@inter.setec.fr
www.setec.fr

Siège social : 5 Chemin des Gorges de Cabriès 13127 VITROLLES - SA au capital de 228 000 € - RCS Salon de Provence 722 013 174 - TVA FR 0E722013174

SOMMAIRE

1	PRESENTATION DU SECTEUR D'ETUDE	4
2	ETAT INITIAL	6
2.1	Milieu physique.....	6
2.2	Milieu humain.....	10
2.2.1	Zones d'ambiance sonore préexistantes	10
2.2.2	Etat initial de l'environnement.....	16
2.3	Milieu naturel.....	20
2.3.1	Aires d'étude.....	20
2.3.2	Périmètres réglementaires et d'inventaires	22
2.3.3	Fonctionnement écologique.....	24
2.3.4	Habitats naturels et Flore.....	26
2.3.4.1	Habitats naturels et semi-naturels.....	26
2.3.4.2	Zones humides.....	31
2.3.4.3	Flore.....	33
2.3.5	Faune.....	37
2.3.5.1	Mammifères terrestres et semi-aquatiques.....	37
2.3.5.2	Chiroptères	42
2.3.5.3	Oiseaux hivernants et migrateurs	47
2.3.5.4	Oiseaux nicheurs (cortège des milieux boisés, aquatiques et humides)	52
2.3.5.5	Oiseaux nicheurs (cortège des milieux ouverts, bocagers et urbains)	57
2.3.5.6	Amphibiens.....	62
2.3.5.7	Reptiles.....	67
2.3.5.8	Insectes.....	72
2.3.5.9	Faune aquatique.....	77
2.3.5.10	Mollusques.....	79
2.3.6	Synthèse des enjeux.....	83
2.4	Paysage-Patrimoine	87
2.5	Synthèse des enjeux environnementaux.....	91
3	ANALYSE DES EFFETS DU PROJET ET MESURES EN FAVEUR DE L'ENVIRONNEMENT. 95	
3.1	Effets et mesures sur le milieu humain	95
3.1.1	Acoustique	95
3.1.1.1	Situation projet à l'horizon MES + 20 ans sans protection.....	95
3.1.1.2	Situation projet à l'horizon MES + 20 ans avec protections.....	101

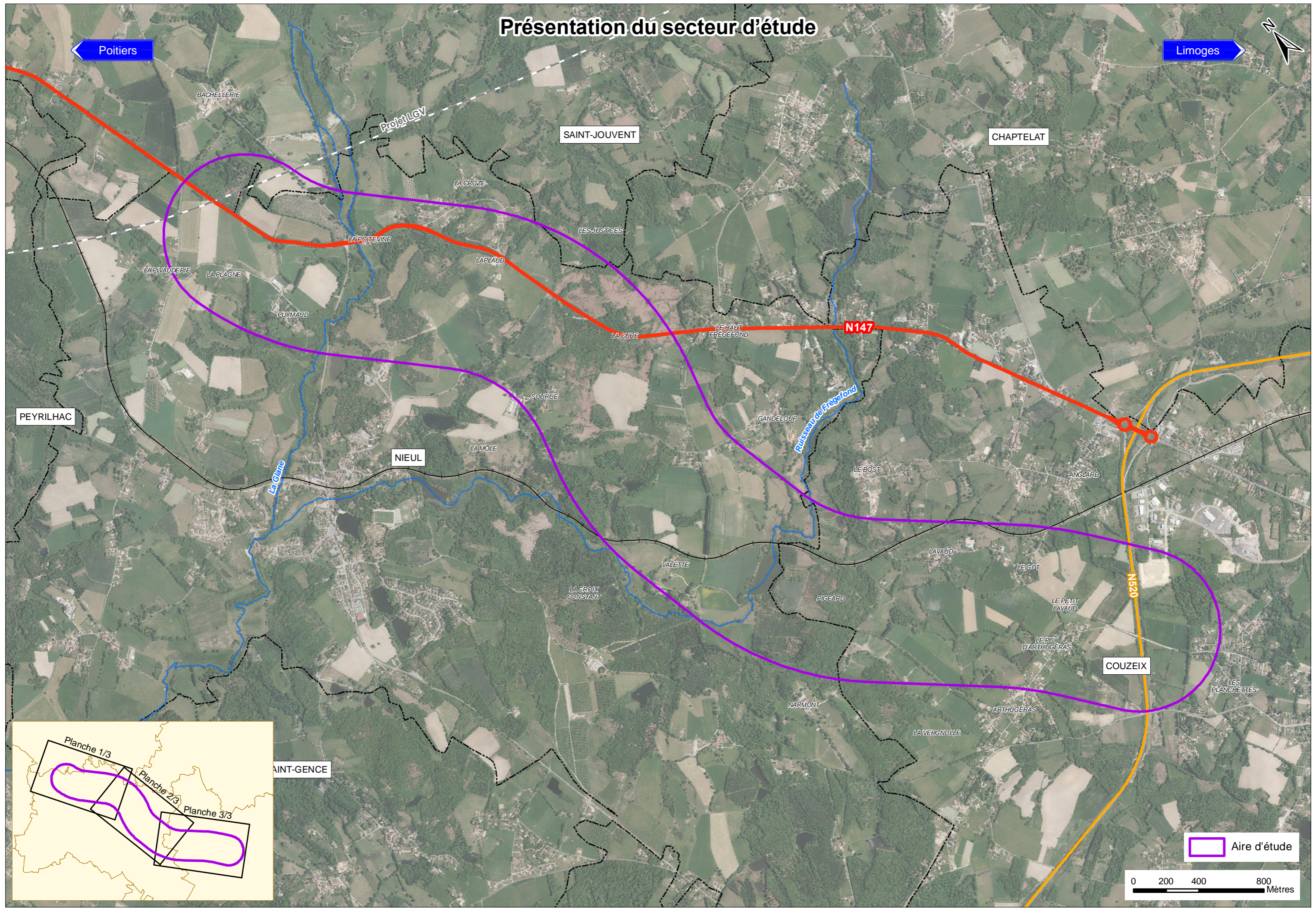
3.2	Effets et mesures sur le milieu naturel.....	104
3.2.1	Cartes des zones sensibles	104
3.3	Synthèse des mesures en faveur de l'environnement	106

1 PRESENTATION DU SECTEUR D'ETUDE

Présentation du secteur d'étude

Poitiers

Limoges



Projet LGV

SAINT-JOUVENT

CHAPTELAT

BACHELLERIE

LA GROZE

LES JUSTICES

LA POTEVINE

LAPLAUD

LAPIVAUDERIE

LA PLAGNE

PUMMAUD

LA CURE

LE HAUT FRÉGEFOND

N147

PEYRILHAC

SOURUE

GANDELOUP

Ruisseau de Frégefond

NIEUL

LA MOLE

LE BOST

ANGLARD

La Glane

VALETTE

LAVAUD

LE GOT

LACROIX CONSTANT

PICEARD

LE PETIT LAVAUD

N520

LE FUY D'ARTHUGERAS

COUZEIX

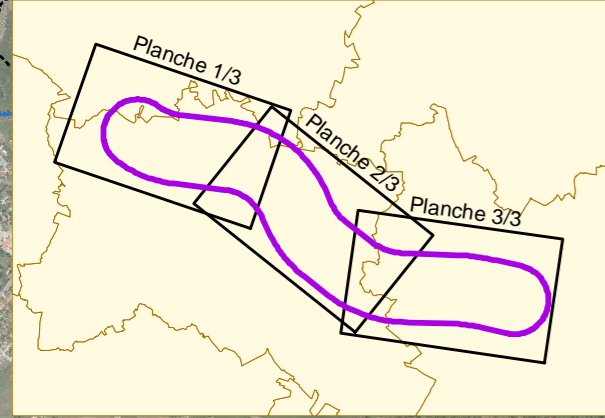
ARTHUGERAS

LES PLANCHETTES

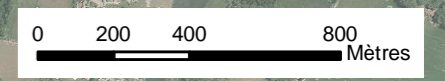
SAINT-GENCE

NARMONT

LA VERGNOLLE

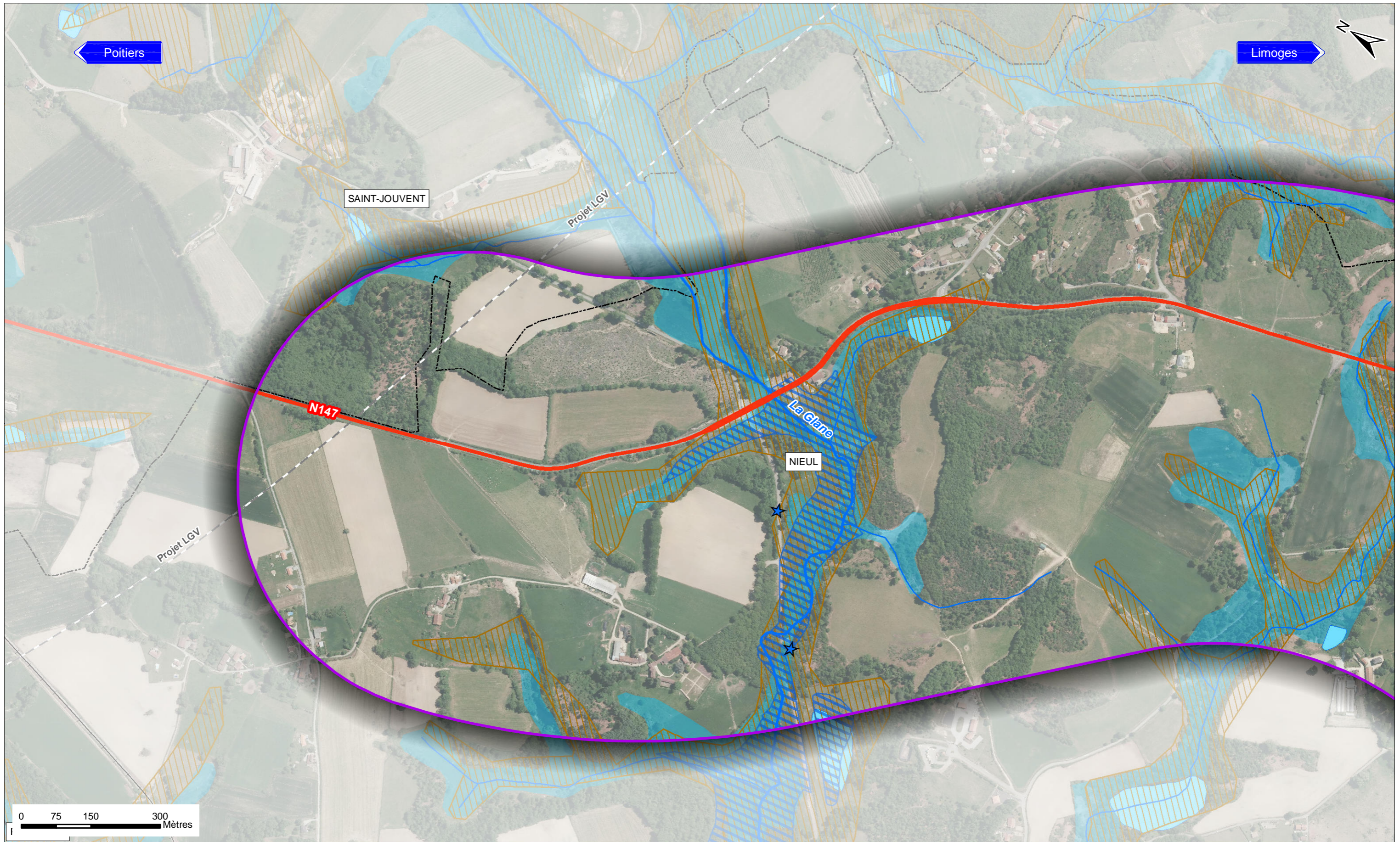


Aire d'étude



2 ETAT INITIAL

2.1 MILIEU PHYSIQUE



Localisation

- Aire d'étude
- Limite communale
- RN 147
- RN 520
- Voie ferrée

Eaux superficielles

- Cours d'eau principaux
- Cours d'eau secondaires et fossés
- Zone à dominante humide (EPTB)
- Source
- Station d'épuration

Usages liés à l'eau

- Point de captage
- Périmètre rapproché de protection des captages AEP
- Périmètre éloigné de protection des captages AEP

Risques naturels

- Cavité anthropique
- Crue maximale (AZI)
- Retrait et gonflement des argiles**
- Aléa faible

 Direction régionale de l'Équipement et de l'Énergie Nouvelle-Aquitaine Direction régionale de l'Équipement et de l'Énergie Nouvelle-Aquitaine	 Direction régionale de l'Équipement et de l'Énergie Nouvelle-Aquitaine Direction régionale de l'Équipement et de l'Énergie Nouvelle-Aquitaine	Aménagement de la RN147 à 2x2 voies au Nord de Limoges Etudes préalables à l'enquête publique V. Caractéristiques principales de la variante proposée	 févr. 2018 Ech : 1 / 7 500							
		Etat initial de l'environnement Milieu Physique Planche 1/3								
31011	V06	EPR	ENV	000	000	00000	PEN	INT	2000	A



Localisation

- Aire d'étude
- Limite communale
- RN 147
- RN 520
- Voie ferrée

Eaux superficielles

- Cours d'eau principaux
- Cours d'eau secondaires et fossés
- Zone à dominante humide (EPTB)
- Source
- Station d'épuration

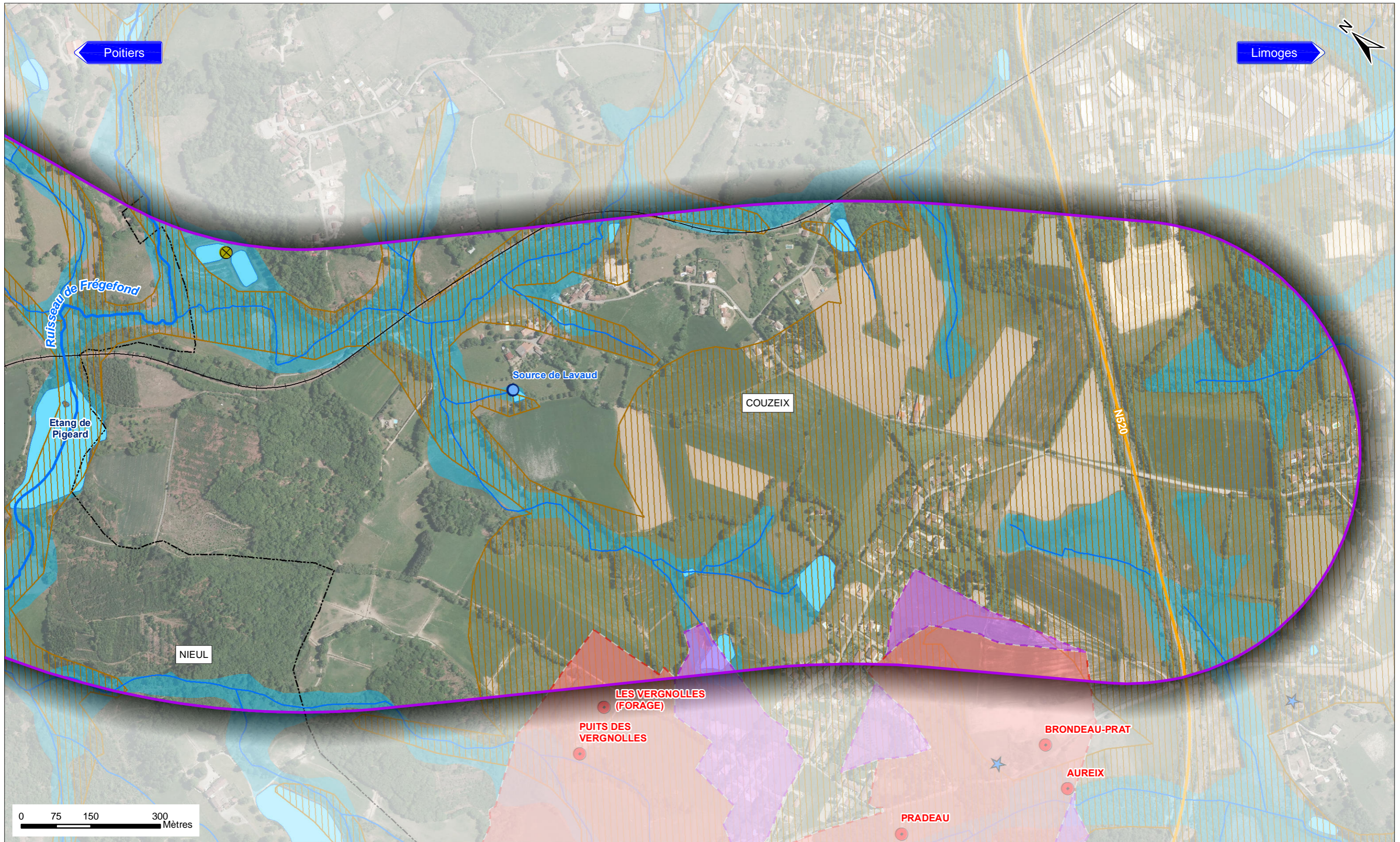
Usages liés à l'eau

- Point de captage
- Périmètre rapproché de protection des captages AEP
- Périmètre éloigné de protection des captages AEP

Risques naturels

- Cavité anthropique
- Crue maximale (AZI)
- Retrait et gonflement des argiles**
- Aléa faible

 Direction régionale de l'Équipement et de l'Énergie Nouvelle-Aquitaine Direction régionale de l'Équipement et de l'Énergie Nouvelle-Aquitaine	 Direction régionale de l'Équipement et de l'Énergie Nouvelle-Aquitaine Direction régionale de l'Équipement et de l'Énergie Nouvelle-Aquitaine	Aménagement de la RN147 à 2x2 voies au Nord de Limoges Etudes préalables à l'enquête publique V. Caractéristiques principales de la variante proposée	 févr. 2018 Ech : 1 / 7 500							
		Etat initial de l'environnement Milieu Physique Planche 2/3								
31011	V06	EPR	ENV	000	000	00000	PEN	INT	2000	A



Localisation

- Aire d'étude
- Limite communale
- RN 147
- RN 520
- Voie ferrée

Eaux superficielles

- Cours d'eau principaux
- Cours d'eau secondaires et fossés
- Zone à dominante humide (EPTB)
- Source
- Station d'épuration

Usages liés à l'eau

- Point de captage
- Périmètre rapproché de protection des captages AEP
- Périmètre éloigné de protection des captages AEP

Risques naturels

- Cavité anthropique
- Crue maximale (AZI)
- Aléa faible

Retrait et gonflement des argiles

		<p>Aménagement de la RN147 à 2x2 voies au Nord de Limoges</p> <p>Etudes préalables à l'enquête publique</p> <p>V. Caractéristiques principales de la variante proposée</p>								
		<p>Etat initial de l'environnement</p> <p>Milieu Physique</p> <p>Planche 3/3</p>	<p>févr. 2018</p> <p>Ech : 1 / 7 500</p>							
31011	V06	EPR	ENV	000	000	00000	PEN	INT	2000	A

2. ETAT INITIAL

2.2 MILIEU HUMAIN

2.2.1 Zones d'ambiance sonore préexistante



Légende

Aire d'étude de 300m

Axes RN147 et RN520 existantes

Tracé du projet

Identification du bâti

Habitation

Autre ou hors zone d'étude

Détruit sous projet

Limite de zones d'ambiance sonore non modérées

Limite de zones d'ambiance sonore non modérées

				Aménagement de la RN147 à 2x2 voies au Nord de Limoges								
<small>Direction régionale de l'Équipement, de l'Énergie, des Transports, de l'Aménagement et du Logement NOUVELLE-AQUITAINE</small>		<small>PRÉFET DE LA RÉGION NOUVELLE-AQUITAINE</small>		Etudes préalables à l'enquête publique V. Caractéristiques principales de la variante proposée							mai 2018	
				Zones d'ambiance sonore préexistantes et bâtiments sensibles identifiés Planche 1/5							Ech : 1 / 5 000	
31011	V06	EPR	ACO	000	000	00000	PEN	INT	2000	A		



Légende

Aire d'étude de 300m

Axes RN147 et RN520 existantes

Tracé du projet

Identification du bâti

Habitation

Autre ou hors zone d'étude

Détruit sous projet

Limite de zones d'ambiance sonore non modérées

Limite de zones d'ambiance sonore non modérées

				Aménagement de la RN147 à 2x2 voies au Nord de Limoges							
<small>Direction régionale de l'Équipement et de l'Aménagement de la Région Nouvelle-Aquitaine</small>		<small>PRR 2015-2020 DE LA RÉGION NOUVELLE-AQUITAINE</small>		Etudes préalables à l'enquête publique V. Caractéristiques principales de la variante proposée							
				Zones d'ambiance sonore préexistantes et bâtiments sensibles identifiés Planche 2/5							
				mai 2018 Ech : 1 / 5 000							
31011	V06	EPR	ACO	000	000	00000	PEN	INT	2000	A	





Légende

- Aire d'étude de 300m
- Axes RN147 et RN520 existantes
- Tracé du projet

- Identification du bâti**
- Habitation
 - Autre ou hors zone d'étude
 - Détruit sous projet

- Limite de zones d'ambiance sonore non modérées**
- Limite de zones d'ambiance sonore non modérées

				Aménagement de la RN147 à 2x2 voies au Nord de Limoges								
<small>Direction régionale de l'Équipement, de l'Énergie, des Transports, de l'Aménagement et du Logement NOUVELLE-AQUITAINE</small>		<small>PRR 2015-2020 DE LA REGION NOUVELLE-AQUITAINE</small>		Etudes préalables à l'enquête publique V. Caractéristiques principales de la variante proposée							mai 2018	
				Zones d'ambiance sonore préexistantes et bâtiments sensibles identifiés Planche 3/5							Ech : 1 / 5 000	
31011	V06	EPR	ACO	000	000	00000	PEN	INT	2000	A		



Légende

Aire d'étude de 300m

Axes RN147 et RN520 existantes

Tracé du projet

Identification du bâti

Habitation

Autre ou hors zone d'étude

Détruit sous projet

Limite de zones d'ambiance sonore non modérées

Limite de zones d'ambiance sonore non modérées

				Aménagement de la RN147 à 2x2 voies au Nord de Limoges								
<small>Département de la Nouvelle-Aquitaine</small>		<small>Préfecture de la Région Nouvelle-Aquitaine</small>		Etudes préalables à l'enquête publique V. Caractéristiques principales de la variante proposée							mai 2018	
		<small>Direction régionale de l'Équipement, de l'Énergie, de l'Aménagement et du Logement</small>		Zones d'ambiance sonore préexistantes et bâtiments sensibles identifiés Planche 4/5							Ech : 1 / 5 000	
31011	V06	EPR	ACO	000	000	00000	PEN	INT	2000	A		



Légende

- Aire d'étude de 300m
- Axes RN147 et RN520 existantes
- Tracé du projet

Identification du bâti

- Habitation
- Autre ou hors zone d'étude
- Détruit sous projet

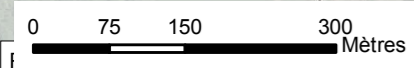
Limite de zones d'ambiance sonore non modérées

- Limite de zones d'ambiance sonore non modérées

				Aménagement de la RN147 à 2x2 voies au Nord de Limoges								
<small>Direction régionale de l'Équipement et de l'Énergie Nouvelle-Aquitaine</small>		<small>PRR 2015-2020 DE LA RÉGION NOUVELLE-AQUITAINE</small>		Etudes préalables à l'enquête publique V. Caractéristiques principales de la variante proposée							mai 2018	
				Zones d'ambiance sonore préexistantes et bâtiments sensibles identifiés Planche 5/5							Ech : 1 / 5 000	
31011	V06	EPR	ACO	000	000	00000	PEN	INT	2000	A		

2.2 MILIEU HUMAIN

2.2.2 Etat initial de l'environnement



Localisation

- Aire d'étude
- Limite communale
- Bâti
- Projet LGV

Infrastructure de transport

- RN 147
- RN 520
- Routes départementales
- Voie ferrée

Servitudes et réseaux

- Canalisation de gaz
- Ligne électrique (HTA)
- Plan d'exposition au bruit**
- Zone C : bruit modéré
- Zone D

Boisements

- Forêt privée avec plan de gestion
- Espaces boisés classés

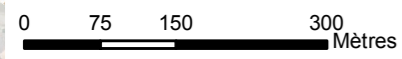
Equipements et loisirs

- Chemin de randonnée

Activités

- Installations Classées pour la Protection de l'Environnement (ICPE)
- Zones d'activités

				Aménagement de la RN147 à 2x2 voies au Nord de Limoges Etudes préalables à l'enquête publique V. Caractéristiques principales de la variante proposée			
		Etat initial de l'environnement Milieu Humain Planche 1/3		févr. 2018 Ech : 1 / 7 500			
31011	V06	EPR	ENV	000	000	00000	PEN INT 2000 A



Localisation

- Aire d'étude
- Limite communale
- Bâti
- Projet LGV

Infrastructure de transport

- RN 147
- RN 520
- Routes départementales
- Voie ferrée

Servitudes et réseaux

- Canalisation de gaz
- Ligne électrique (HTA)
- Plan d'exposition au bruit**
- Zone C : bruit modéré
- Zone D

Boisements

- Forêt privée avec plan de gestion
- Espaces boisés classés

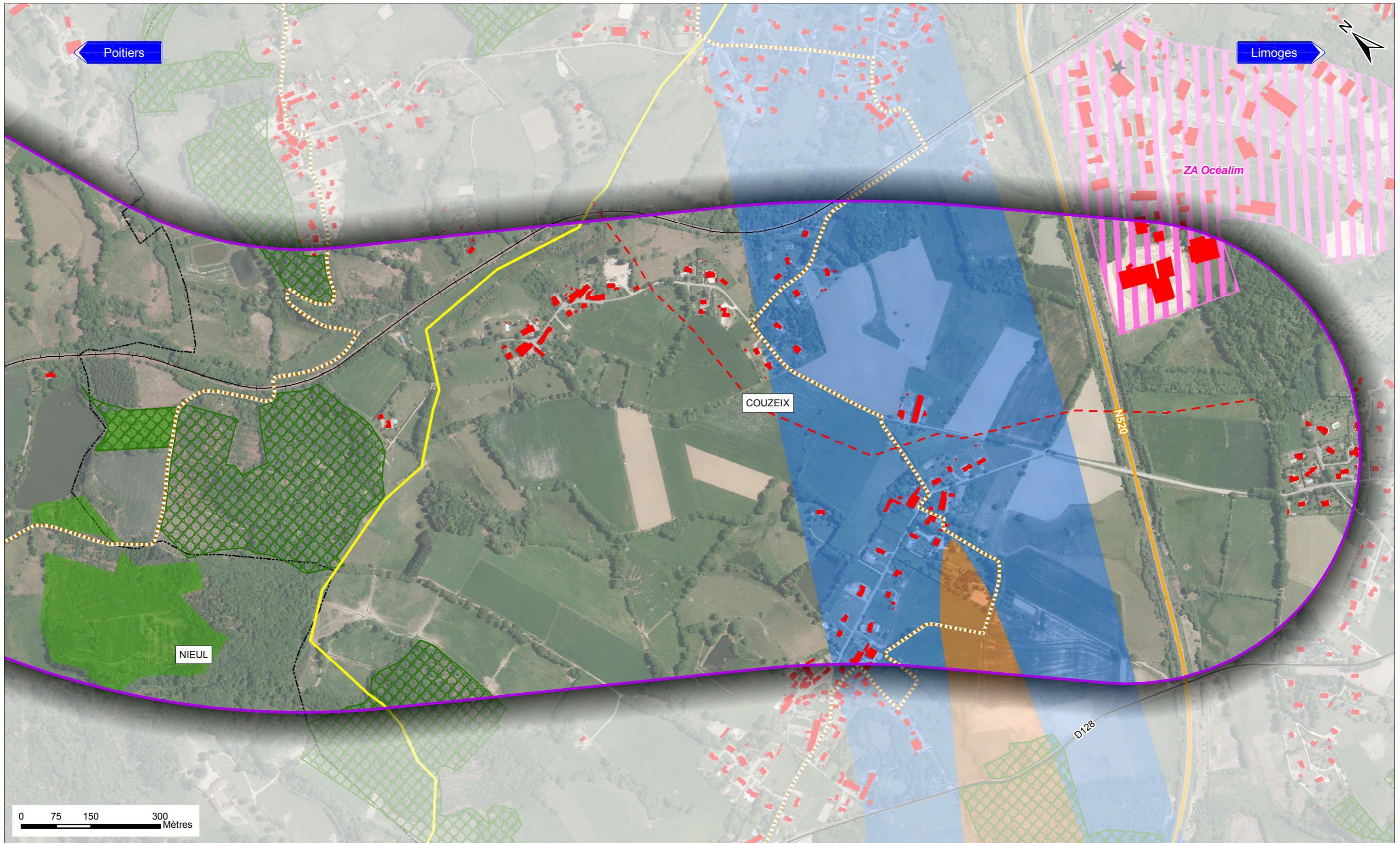
Equipements et loisirs

- Chemin de randonnée

Activités

- Installations Classées pour la Protection de l'Environnement (ICPE)
- Zones d'activités

		<p>Aménagement de la RN147 à 2x2 voies au Nord de Limoges</p> <p>Etudes préalables à l'enquête publique</p> <p>V. Caractéristiques principales de la variante proposée</p>								
		<p>Etat initial de l'environnement Milieu Humain</p> <p>Planche 2/3</p>	<p>févr. 2018</p> <p>Ech : 1 / 7 500</p>							
31011	V06	EPR	ENV	000	000	00000	PEN	INT	2000	A



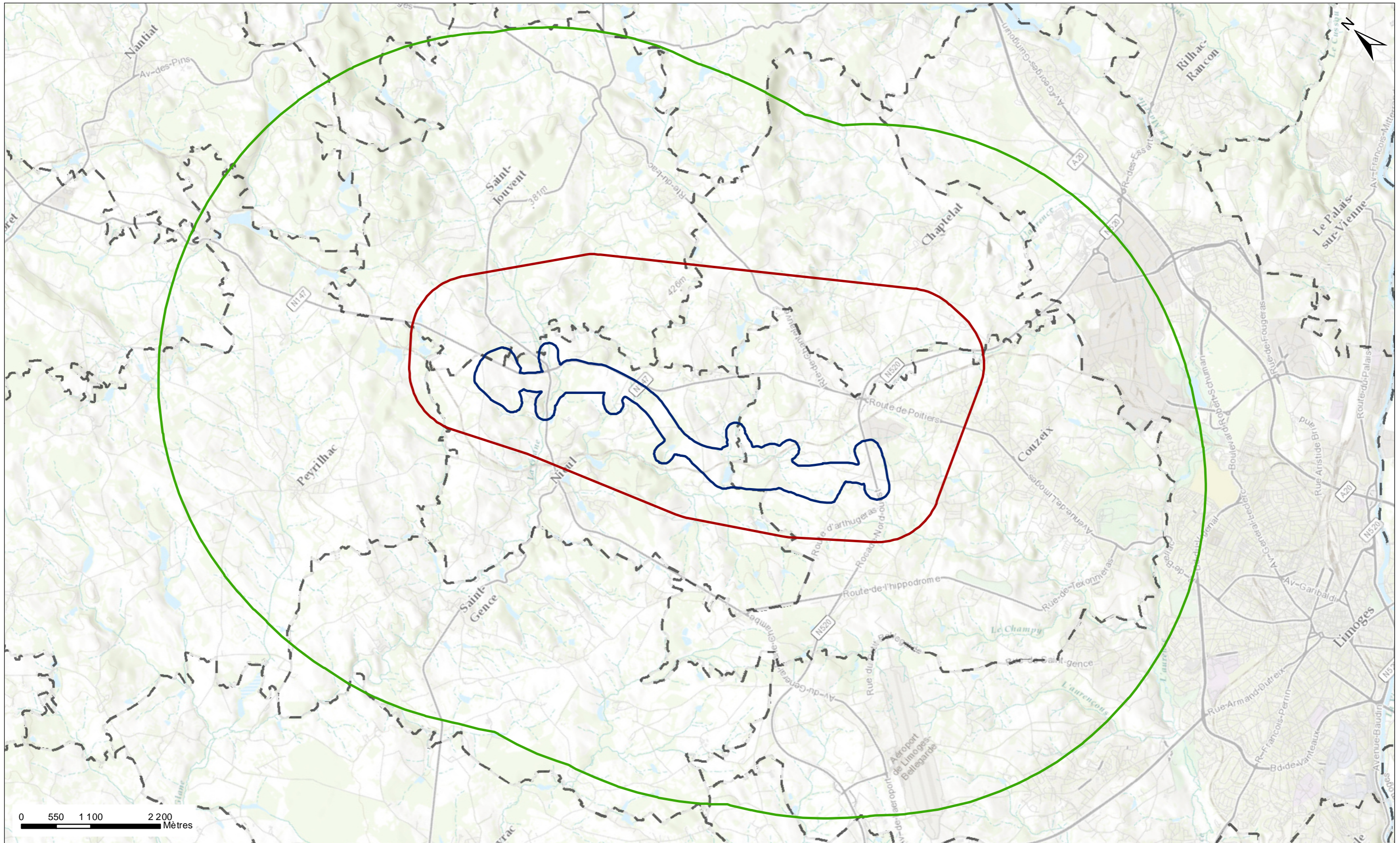
Localisation	Infrastructure de transport	Servitudes et réseaux	Boisements	Activités
Aire d'étude	RN 147	Canalisation de gaz	Forêt privée avec plan de gestion	Installations Classées pour la Protection de l'Environnement (ICPE)
Limite communale	RN 520	Ligne électrique (HTA)	Espaces boisés classés	Zones d'activités
Bâti	Routes départementales	Plan d'exposition au bruit	Equipements et loisirs	
Projet LGV	Voie ferrée	Zone C : bruit modéré	Chemin de randonnée	
		Zone D		

				Aménagement de la RN147 à 2x2 voies au Nord de Limoges Etudes préalables à l'enquête publique V. Caractéristiques principales de la variante proposée			
		Etat initial de l'environnement Milieu Humain Planche 3/3		févr. 2018 Ech : 1 / 7 500			
31011	V06	EPR	ENV	000	000	00000	PEN INT 2000 A

2. ETAT INITIAL

2.3 MILIEU NATUREL

2.3.1 Aires d'étude



- Légende**
- Aire d'étude éloignée
 - Aire d'étude élargie
 - Aire d'étude rapprochée
 - Limites communales



Aménagement de la RN147 à 2x2 voies au Nord de Limoges

Etudes préalables à l'enquête publique
V. Caractéristiques principales de la variante proposée



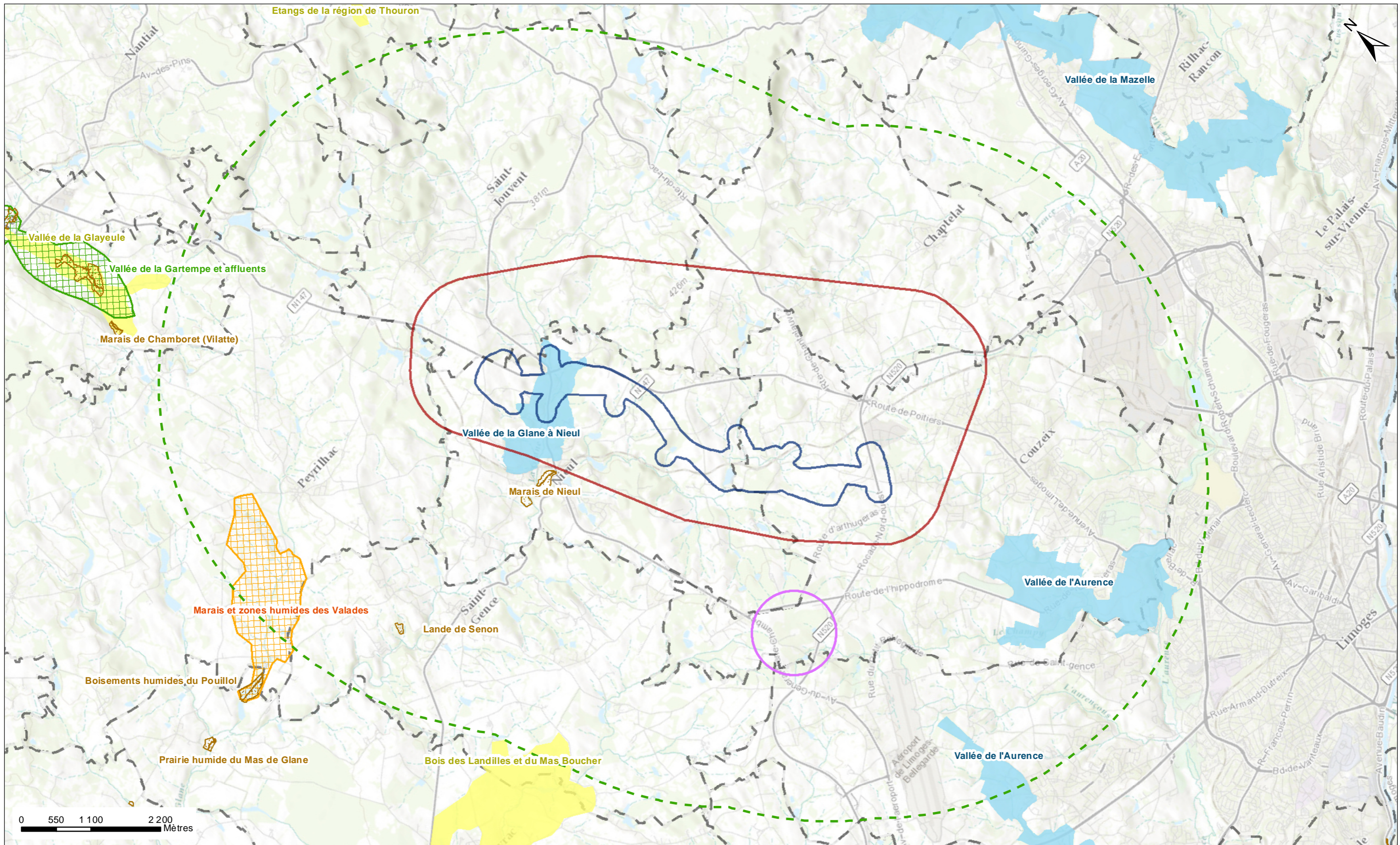
Aires d'étude

avr. 2018
Ech : 1 / 55 000

31011	V06	EPR	MNA	000	000	00000	PEN	BKM	2000	A__
-------	-----	-----	-----	-----	-----	-------	-----	-----	------	-----

2.3 MILIEU NATUREL

2.3.2 Périmètres réglementaires et d'inventaires



Légende

- Aire d'étude éloignée
- Aire d'étude élargie
- Aire d'étude rapprochée
- Limites communales
- Site du CEN Limousin
- Site Natura 2000 "Directive Habitats"
- ZNIEFF de type 1
- Site inscrit concernant des milieux naturels
- ZNIEFF de type 2
- Espace Naturel Sensible



Aménagement de la RN147 à 2x2 voies au Nord de Limoges

Etudes préalables à l'enquête publique
V. Caractéristiques principales de la variante proposée

Périmètres réglementaires et d'inventaires du patrimoine naturel

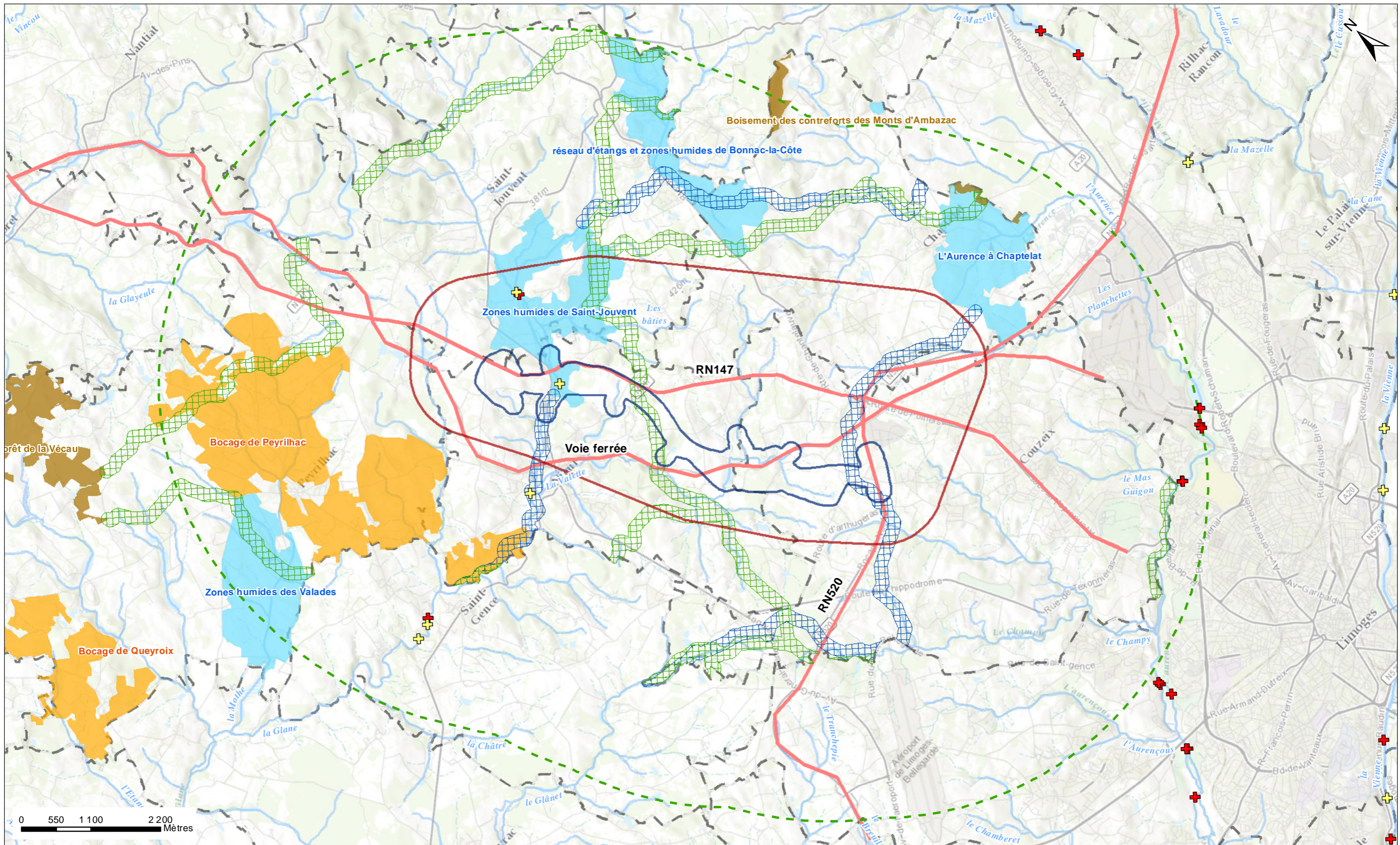


avr. 2018
Ech : 1 / 55 000

31011	V06	EPR	MNA	000	000	00000	PEN	BKM	2000	A_
-------	-----	-----	-----	-----	-----	-------	-----	-----	------	----

2.3 MILIEU NATUREL

2.3.3 Fonctionnement écologique




Légende Aire d'étude éloignée Aire d'étude élargie Aire d'étude rapprochée Limites communales		Corridors écologiques Corridors des milieux boisés Corridors des milieux humides		Réservoirs de biodiversité Coeurs de nature des milieux bocagers Coeurs de nature des milieux boisés Coeurs de nature des milieux humides		Éléments fragmentants Obstacles en partie franchissable Obstacles infranchissable ou difficilement Éléments linéaires		Aménagement de la RN147 à 2x2 voies au Nord de Limoges Etudes préalables à l'enquête publique V. Caractéristiques principales de la variante proposée 		Fonctionnement écologique avr. 2018 Ech : 1 / 55 000	
Source : SRCE						31011 V06 EPR MNA 000 000 00000 PEN BKM 2000 A__					

2.3 MILIEU NATUREL

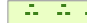
2.3.4 Habitats naturels et Flore


2.3.4.1 Habitats naturels et semi-naturels


Légende


 Aire d'étude rapprochée

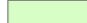
Prairies, Terrains dominés par des herbacées non graminoides, des mousses et des lichens

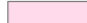
 Pâturage ininterrompu (E2.11)


 Prairie de fauche atlantique (E2.21)

 Prairie améliorée (E2.61)


 Pâturage atlantique et subatlantique humide (E3.41)


 Prairie acidocline à Molinie bleue (E3.512)

 Formation à Pteridium aquilinum subatlantique (E5.31)


 Prairie humide à grandes herbes (E5.4)


Landes, fourrés et toundras

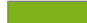
 Roncier (F3.131)


 Formation à Cytisus scoparius et à Pteridium aquilinum (F3.14xE5.31)


Boisements, forêts et autres habitats boisés

 Bois riverain à Saule cendré (G1.1122)

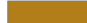
 Forêt riveraine à Fraxinus et Alnus (G1.21)


 Châtaigneraie à Castanea sativa (G1.7D)


 Châtaigneraie - Hêtraie acidophile atlantique (G1.7D9xG1.6)


 Boisement acidophile dominé par le Chêne pédonculé (G1.8)


 Chênaie - Hêtraie acidophile atlantique (G1.7D9xG1.6)

 Plantation de conifères indigènes (G3.F11)


 Formation mixte d'espèces caducifoliées et de conifères (G4)


 Coupe forestière récente occupée précédemment par des feuillus (G5.81)

 Bois riverain à Saule cendré (G1.1122)


 Forêt riveraine à Fraxinus et Alnus (G1.21)


Habitats agricoles, horticoles et domestiques régulièrement ou récemment cultivés


 Culture (I1.12)

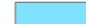
 Friche, jachère, ou terre arable récemment abandonnée (I1.5)

Zones bâties, sites industriels et autres habitats artificiels


 Site industriel et commercial en activité des zones urbaines et périphériques (J1.4)


 Habitat résidentiel dispersé (J2.1)

 Dépôt de déchets (J6)

 Plan d'eau artificiel (J5.3)


Eaux de surface continentales


 Cours d'eau permanent (C2.3)





 Source

 Mare

Habitats linéaires





 Alignement d'arbres (G5.1)

 Haie (FA)





 Direction Régionale de l'Équipement de Normandie Normandie 14000 Caen		 Direction Régionale de l'Équipement de Normandie Normandie 14000 Caen		Aménagement de la RN147 à 2x2 voies au Nord de Limoges Etudes préalables à l'enquête publique V. Caractéristiques principales de la variante proposée						
				Habitats naturels et semi-naturels légende				avr. 2018		
31011	V06	EPR	MNA	000	000	00000	PEN	BKM	2000	A__

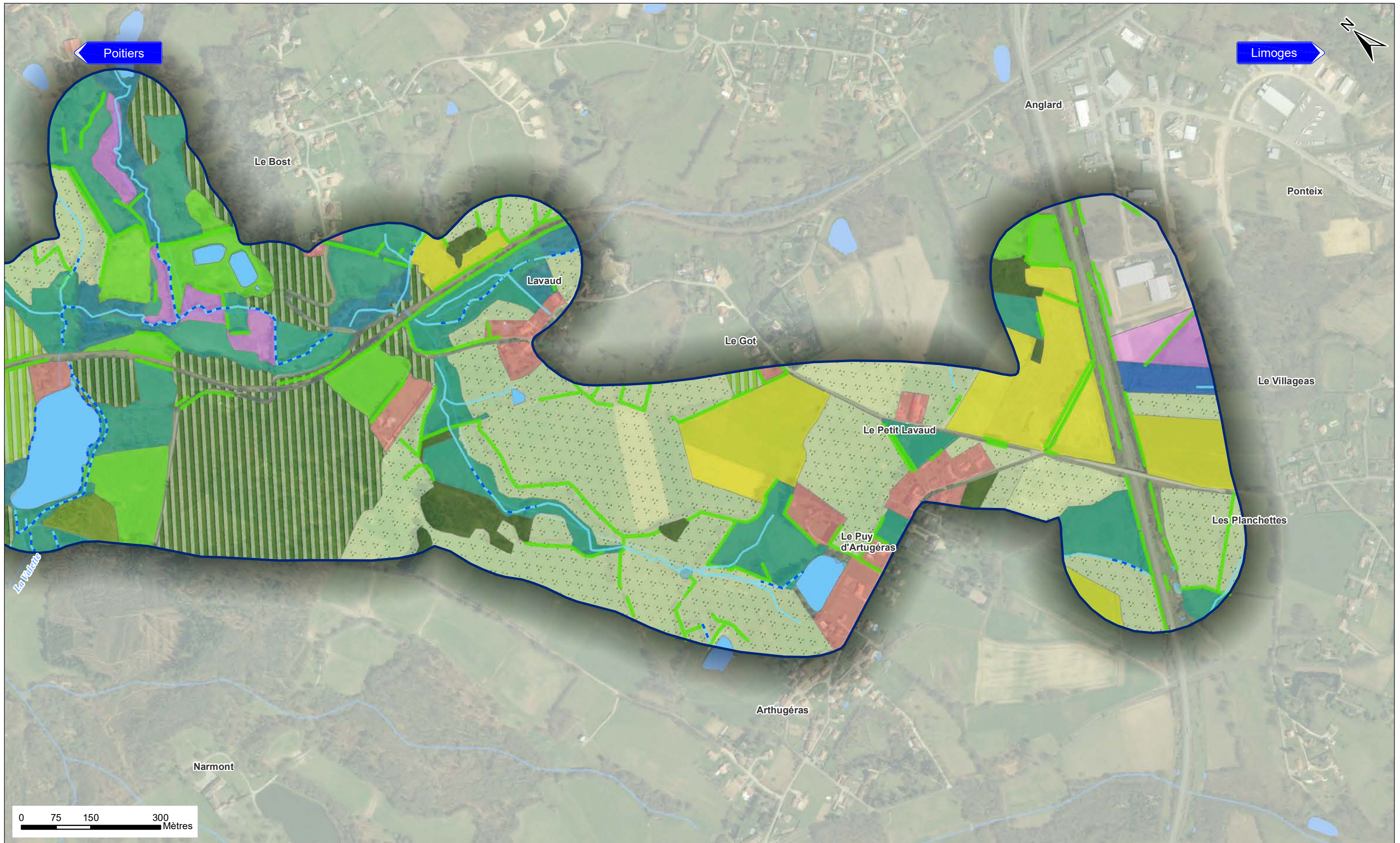


0 75 150 300 Mètres





 		Aménagement de la RN147 à 2x2 voies au Nord de Limoges Etudes préalables à l'enquête publique V. Caractéristiques principales de la variante proposée								
		Habitats naturels et semi-naturels Planche 1/3		févr. 2018 Ech : 1 / 7 500						
31011	V06	EPR	MNA	000	000	00000	PEN	BKM	2000	A__



 		Aménagement de la RN147 à 2x2 voies au Nord de Limoges Etudes préalables à l'enquête publique V. Caractéristiques principales de la variante proposée								
		Habitats naturels et semi-naturels Planche 2/3		févr. 2018 Ech : 1 / 7 500						
31011	V06	EPR	MNA	000	000	00000	PEN	BKM	2000	A__



0 75 150 300 Mètres

 		Aménagement de la RN147 à 2x2 voies au Nord de Limoges								
<small>Direction régionale de l'Aménagement et du Logement NOUVELLE-AQUITAINE</small>		<small>PRÉFET DE LA RÉGION NOUVELLE-AQUITAINE</small>		Etudes préalables à l'enquête publique V. Caractéristiques principales de la variante proposée						
		Habitats naturels et semi-naturels Planche 3/3		févr. 2018 Ech : 1 / 7 500						
31011	V06	EPR	MNA	000	000	00000	PEN	BKM	2000	A