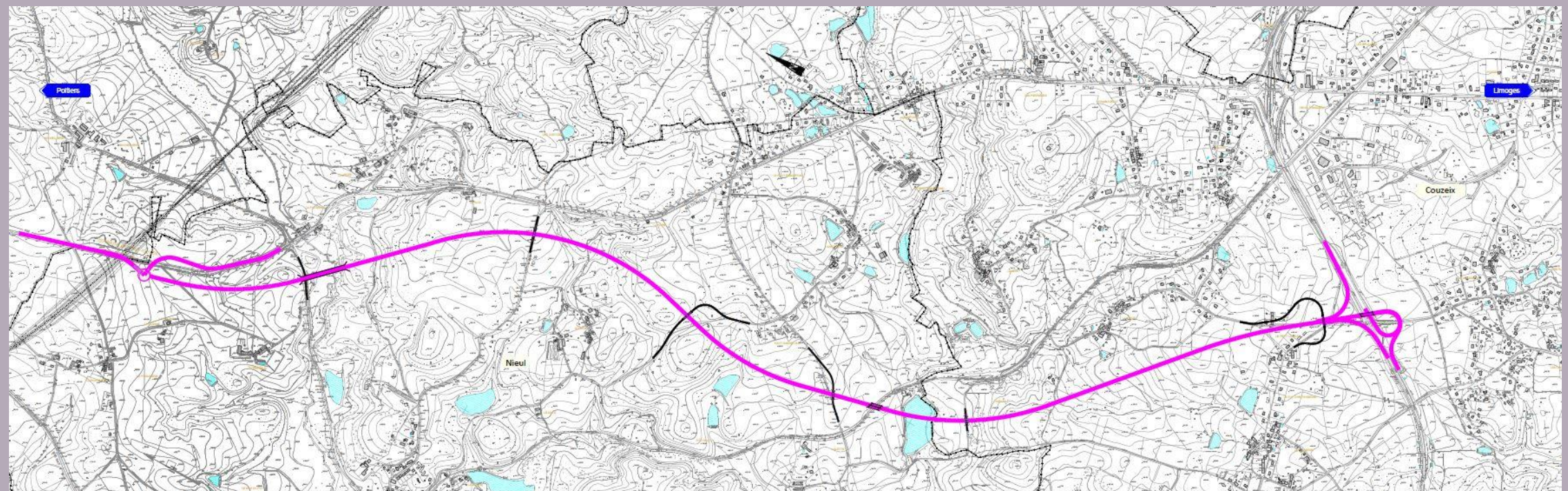


# DREAL NOUVELLE AQUITAINE

## AMENAGEMENT DE LA RN147 A 2x2 VOIES AU NORD DE LIMOGES

### DOSSIER D'ENQUETE PUBLIQUE

● *PIECE B : PLAN DE SITUATION*



Version d'Avril 2019

## CODIFICATION

3	1	0	1	1	V	0	7	D	U	P	G	E	N	0	0	0	0	0	0	0	0	0	0	0	0	0	P	E	N	I	N	T	3	0	5	0	A_
Affaire				Phase			Niveau			Métier			Zone			Item			PK			Type			Emetteur			N° Chrono			Indice						

## PREVISIONS

Version	Date	Auteurs / Vérificateur	Description
A_	13/07/2018	VLA / AME	Première émission

\\4-WORK\31011B\_RN147\1\_Tech\Volet\_07\_DUP\03\_ECRIT\B\_Plan de situation\

## COORDONNEES

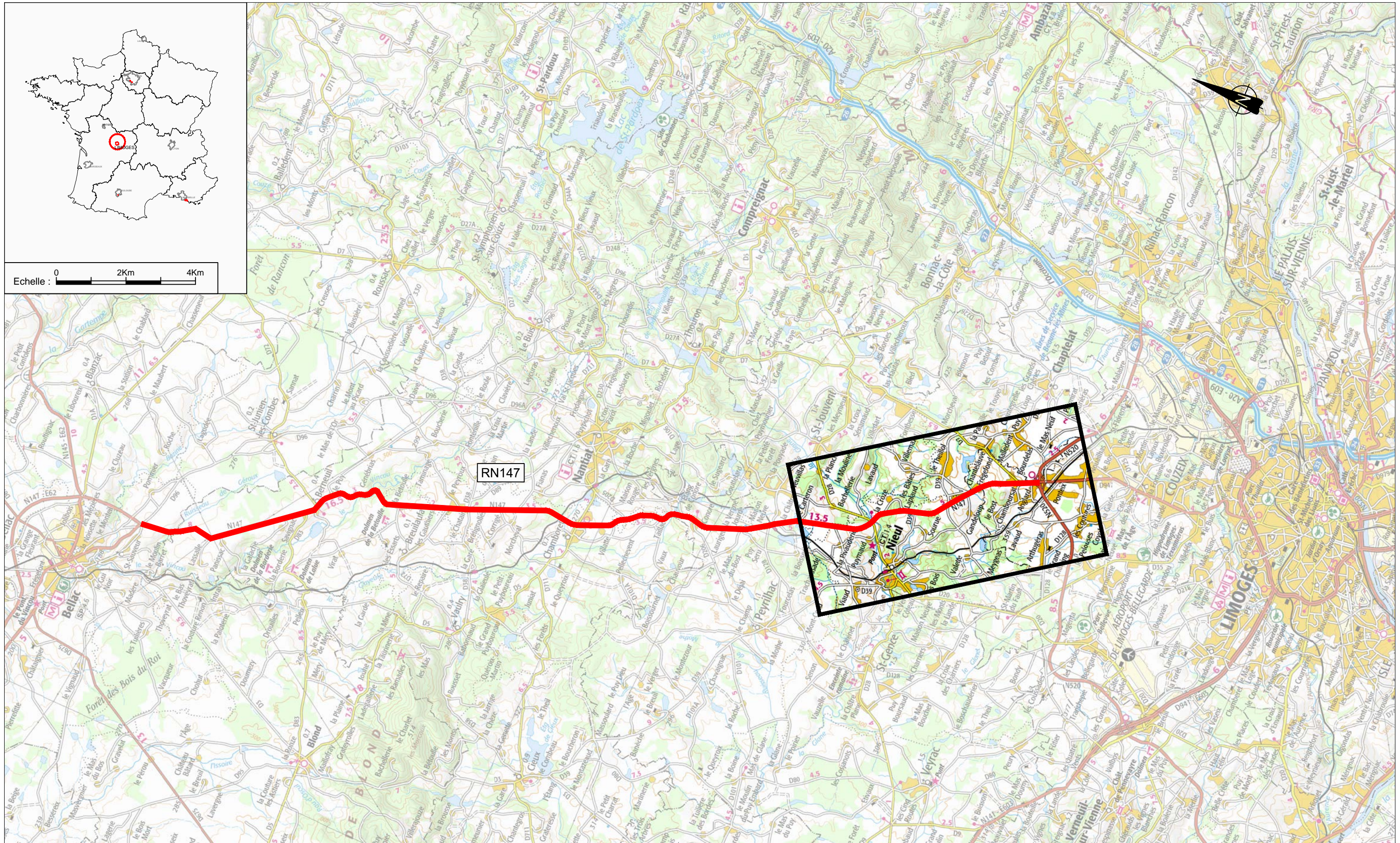
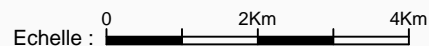
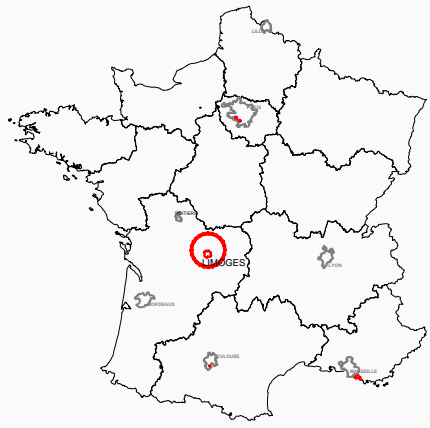
Adresse du mandataire

setec international  
42-44 rue Général de Larminat  
33000 BORDEAUX  
FRANCE



Tél +33 (0)5 24 54 55 00 / Fax +33 (0)5 24 54 55 46  
secretaires.bordeaux@inter.setec.fr  
www.setec.fr





Siège social : 5 Chemin des Gorges de Cabriès 13127 VITROLLES - SA au capital de 228 000 € - RCS Salon de Provence 722 013 174 - TVA FR 0E722013174





Légende :

-  Périmètre d'étude
-  RN147 existante

				<p>Aménagement de la RN147 à 2x2 voies au Nord de Limoges</p> <p>Dossier d'enquête publique</p>					
<p>Direction régionale de l'Environnement et du Logement NOUVELLE-AQUITAINE</p>		<p>PREFET DE LA REGION NOUVELLE-AQUITAINE</p>							
				<p>Pièce B : Plan de situation</p>				<p>Juin 2018</p>	
<p>31011 V07 DUP GEN 000 000 00000 PEN INT 3050 A</p>				<p>Ech : 1 / 100 000</p>					





[www.setec.fr](http://www.setec.fr)

**setec international**

Siège social à Vitrolles

5 Chemin des Gorges de Cabriès  
13127 VITROLLES  
FRANCE

Tél +33 4 86 15 60 00  
Fax +33 4 86 15 61 23  
[setecinter-vit@setec.fr](mailto:setecinter-vit@setec.fr)

Etablissement de Paris

Immeuble Central Seine  
42-52 quai de la Rapée  
75583 PARIS Cedex 12  
FRANCE

Tél +33 1 82 51 69 01  
Fax +33 1 82 51 46 35  
[setecinter@setec.fr](mailto:setecinter@setec.fr)

Etablissement de Lyon

Immeuble Le Crystallin  
191-193 cours Lafayette  
69458 LYON Cedex 06  
FRANCE

Tél +33 4 27 85 48 10  
Fax +33 4 27 85 48 11  
[als@setec.fr](mailto:als@setec.fr)

Etablissement de Bordeaux

42-44 rue Général de Larminat  
33000 BORDEAUX  
FRANCE

Tél +33 (0)5 24 54 55 00  
Fax +33 (0)5 24 54 55 46  
[secretaires.bordeaux@inter.setec.fr](mailto:secretaires.bordeaux@inter.setec.fr)